



SØKORTRETTELSER 52-53

CHART CORRECTIONS

Rettelse nr. / Correction no. 637 - 645

© Kort & Matrikelstyrelsen
ISSN 0905-1481

Kort / Chart	Rettelse nr. / Correction no.	Kort / Chart	Rettelse nr. / Correction no.
85	637	157	641
93 (INT 1044)	638	171	642
95 (INT 1451)	639	1212	643
131 (INT 1331)	640	1551	644, 645

Rettelse nr. / Correction no.
Kort / Chart

637 85 <i>Tørshavn Red</i>	Nolsø Havn Tilføj medfølgende udsnit <i>Insert accompanying block</i>	Ca. 62°00,44'N 6°40,48'W (Landsverk, 12. marts 2009)
638 93 (INT 1044)	Nordsøen Tilføj medfølgende note AIS <i>Insert accompanying note AIS</i>	 (KMS, 4. Januar 2010)
639 95 (INT 1451) <i>Plan Esbjerg Nord</i>	Esbjerg Havn Tilføj medfølgende udsnit <i>Insert accompanying block</i>	Ca. 55°28,6'N 8°25,1'E (51/1101 2009)
640 131 (INT 1331)	Landskrona W Udtag ledelinje <u>20c#125°</u> <i>Delete leading line</i>	55°53,2'N 12°45,8'E (Ufs 288/6072 2009)
641 157	Vejle Havn Tilføj medfølgende udsnit <i>Insert accompanying block</i>	Ca. 55°42,13'N 9°33,60'E (52-53/1116 2009)
642 171	Svendborg Havn Tilføj medfølgende udsnit <i>Insert accompanying block</i>	Ca. 55°03,2'N 10°36,9'E (Svendborg Havn og KMS, 4. januar 2010)

2

643
1212 **Sioqqap Sermia - Qeqertarsuatsiaat**
(Frederikshåb Isblink - Fiskenæsset)
Erstat note **POSITIONER / POSITIONS**
med medfølgende note

*Replace the note **POSITIONER /***
***POSITIONS** by accompanying note*

(KMS, 4. Januar 2010)

644
1551 **Godhavn**
Tilføj medfølgende udsnit
Insert accompanying block

(51/1104 2009)

645
1551 **Havneplaner**
Tilføj medfølgende note ved korttitel
Insert accompanying note at chart title

(KMS, 4. Januar 2010)

UDGIVELSER / PUBLICATIONS

Nye udgaver udkommer / New editions to be published

Ny udgave af kort **102 (INT 1302)**, Kattegat, S-lige del. 8. udgave.
Skala 1:200000. Kortet forventes udgivet ultimo marts 2010. Med udgivelsen vil tidligere udgave af kortet blive annulleret.

*New edition of chart **102 (INT 1302)**, Kattegat, S-lige del. 8th edition.*

Scale 1:200000. The chart is scheduled for publication late March 2010. On publication the former edition of the chart will be cancelled.

Ny udgave af kort **109 (INT 1449)**, Limfjorden, Mors-Løgstør. 6. udgave.

Skala 1:65000. Kortet forventes udgivet primo marts 2010. Med udgivelsen vil tidligere udgave af kortet blive annulleret.

*New edition of chart **109 (INT 1449)**, Limfjorden, Mors-Løgstør. 6th edition.*

Scale 1:65000. The chart is scheduled for publication early March 2010. On publication the former edition of the chart will be cancelled.

Ny udgave af kort **127 (INT 1372)**, Åhus Havn. 3. udgave.

Skala 1:10000. Kortet forventes udgivet ultimo marts 2010. Med udgivelsen vil tidligere udgave af kortet blive annulleret.

*New edition of chart **127 (INT 1372)**, Åhus Havn. 3rd edition.*

Scale 1:10000. The chart is scheduled for publication late March 2010. On publication the former edition of the chart will be cancelled.

Ny udgave af kort **141 (INT 1370)**, Storebælt, N-lige del. 21. udgave.

Skala 1:75000. Kortet forventes udgivet ultimo marts 2010. Med udgivelsen vil tidligere udgave af kortet blive annulleret.

*New edition of chart **141 (INT 1370)**, Storebælt, N-lige del. 21st edition.*

Scale 1:75000. The chart is scheduled for publication late March 2010. On publication the former edition of the chart will be cancelled.

Ny udgave af kort **144**, Nakskov Fjord. 4. udgave.

Skala 1:20000. Kortet forventes udgivet ultimo marts 2010. Med udgivelsen vil tidligere udgave af kortet blive annulleret.

New edition of chart 144, Nakskov Fjord. 4th edition.

Scale 1:20000. The chart is scheduled for publication late March 2010. On publication the former edition of the chart will be cancelled.

Ny udgave af kort **188**, Østersøen omkring Bornholm. 5. udgave.

Skala 1:250000. Kortet forventes udgivet ultimo marts 2010. Med udgivelsen vil tidligere udgave af kortet blive annulleret.

New edition of chart 188, Østersøen omkring Bornholm. 5th edition.

Scale 1:250000. The chart is scheduled for publication late March 2010. On publication the former edition of the chart will be cancelled.

Ny udgave af kort **C**, Danmark med omgivende farvande. 4. udgave. Skala 1:850 000.

Kortet forventes udgivet ultimo marts 2010. Med udgivelsen vil tidligere udgave af kortet blive annulleret.

New edition of chart C, Denmark with surrounding waters. 4th edition. Scale 1:850 000.

The chart is scheduled for publication late March 2010. On publication the former edition of the chart will be cancelled.

Ny udgave af kort **D**, Danmark, Søgrænser. 1. udgave. 1:850 000. Kortet forventes udgivet ultimo marts 2010. Med udgivelsen vil tidligere udgave af kortet (kort **F**, 6. udgave) blive annulleret.

New edition of chart D, Denmark, Maritime boundaries. 1st edition. 1:850 000. The chart is scheduled for publication late March 2010. On publication the former edition of the chart (chart F, 6th edition) will be cancelled.

Havneoplysninger

www.danskehavnelods.dk

Esbjerg Havn

Plan Esbjerg Nord opdateret

(51/1101 2009)

Svendborg Havn

Plan opdateret.

(Svendborg Havn og KMS, 4. januar 2010)

Rødvig Havn

Tekst i afsnittet **Største skibe** opdateret.

(Rødvig Havn, 21. december 2009)

Vesterby Havn

Anmærkning opdateret.

(51/1109 2009)

Den danske Havnelods, Erhvervshavne

Side 80 – Esbjerg Havn

Plan Esbjerg Nord

Tilføj medfølgende udsnit.

(51/1101 2009)

Side 382 - Rødvig Havn

Tekst i afsnittet **Største skibe** rettes til:

der kan besejle Fiskerihavnen: Længde 50 m, bredde 10 m og dybgang 3,7 m.

Lystbådehavnen: Længde 50 m, bredde 10 m og dybgang 2,8 m.

(Rødvig Havn, 21. december 2009)

4

Side 450 – Svendborg Havn

Erstat planen med medfølgende plan.

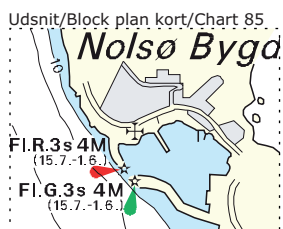
(Svendborg Havn og KMS, 4. januar 2010)

Havneoplysninger for Færøerne

Side 44 – Nólsoy (Nolsø)

Erstat planen med medfølgende plan.

(Landsverk, 12. marts 2009)



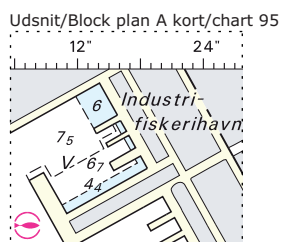
Søkortrettelser/Chart Corrections 637/52-53 2009

Note kort/chart 93

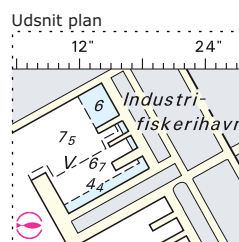
AIS
 Produktionsplatforme på dansk område kan være forsynet med AIS.

AIS
 Production platforms on Danish territory can be equipped with AIS.

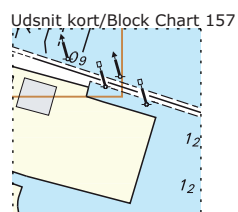
Søkortrettelser/Chart corrections 52-53/638 2009



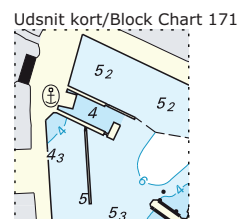
Søkortrettelser/Chart Corrections 52-53/639 2009



Søkortrettelser 52-53 2009



Søkortrettelser/Chart Corrections 52-53/641 2009



Søkortrettelser/Chart Corrections 52-53/642 2009

B L A N K

Søkortrettelser/Chart Corrections 52-53/643 2009

Note til kort1212

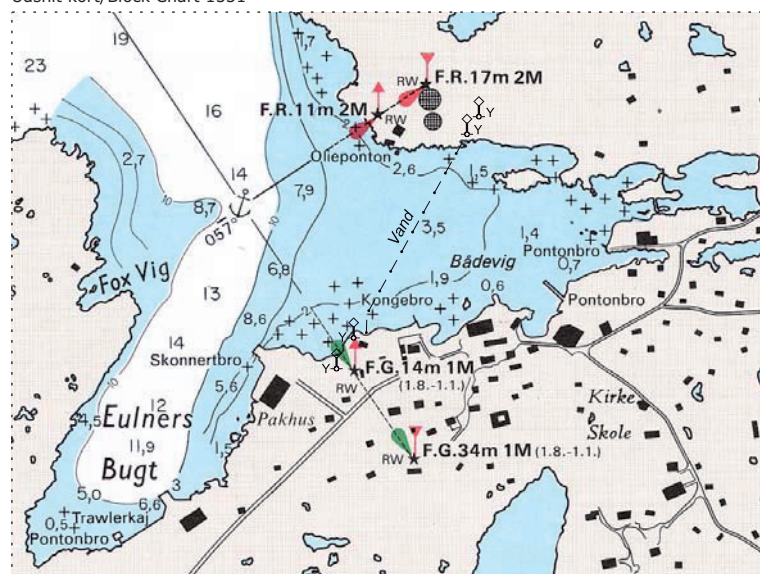
KORT 1211. POSITIONER

Positioner udtaget i kort 1212 skal før udsætning i kort 1211, som refererer til Qornoq 1927 datum, justeres 0,08' mod N og 0,25' mod W.

CHART 1211. POSITIONS

To agree with adjoining chart 1211 which are referred to Qornoq 1927 datum, positions read from chart 1212 must be adjusted 0,08' northward and 0,25' westward.

Udsnit kort/Block Chart 1551



Søkortrettelser/Chart Corrections 52-53/644 2009

Søkortrettelser/Chart Corrections 52-53/645 2009

Note til kort1551

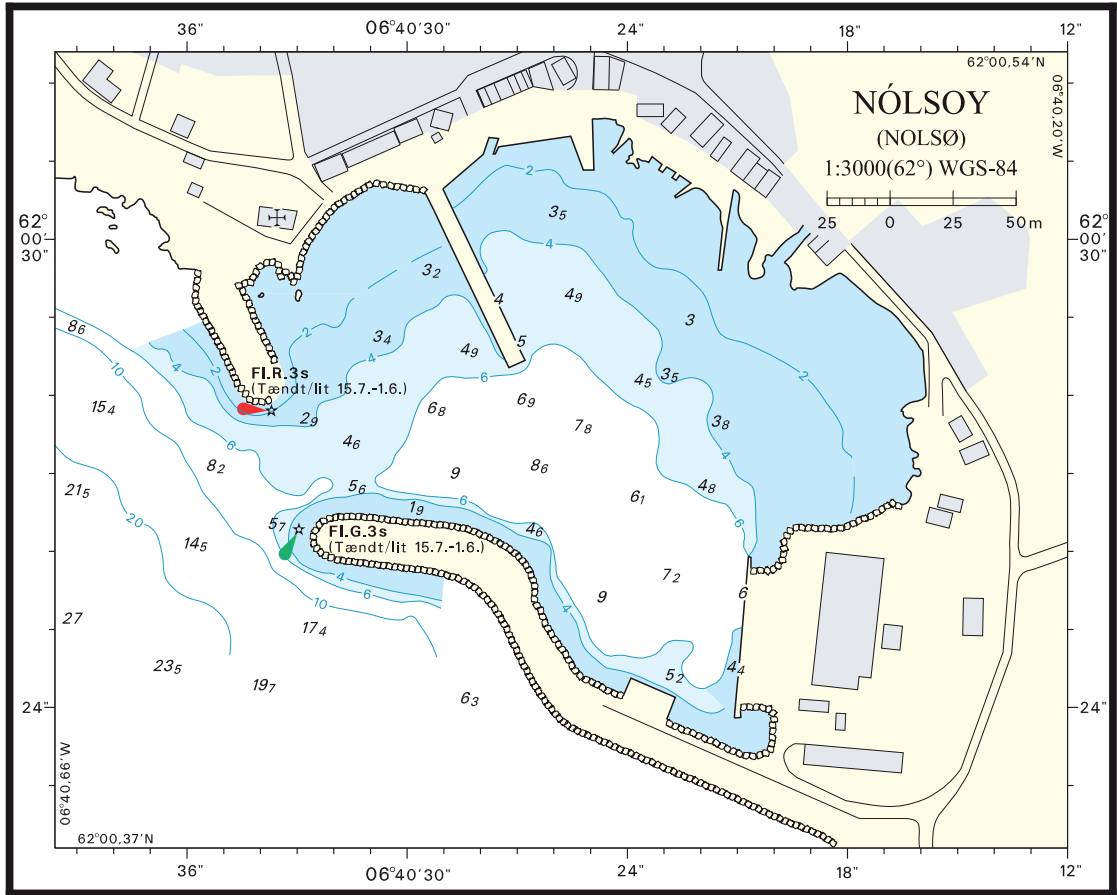
KABLER OG RØRLEDNINGER

Ankring og enhver brug af redskaber, der slæbes på bunden, er forbudt i den 200 m brede beskyttelseszone, som er etableret på hver side af undersøiske kabler og rørledninger.

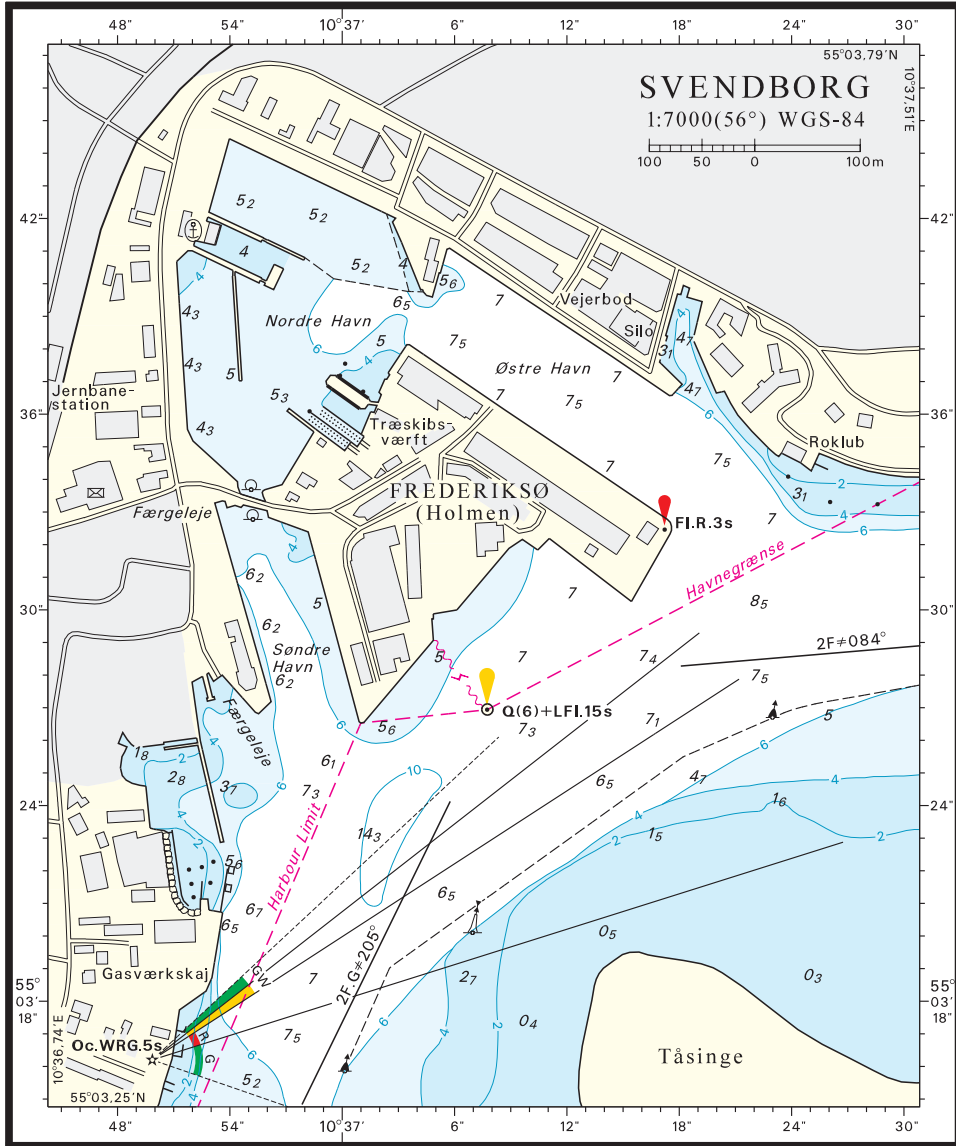
SUBMARINE CABLES AND PIPELINES

Anchoring and any use of gear towed on the bottom is prohibited in the protection zone which extends 200 metres on each side of submarine cables and pipelines.

B L A N K



B L A N K



Søkortrettelser / *Chart Corrections*
på internet
<http://www.kms.dk>

"Søkortrettelser" indeholder de officielle rettelser til danske, grønlandske og færøske søkort. "Søkortrettelser" fås i abonnement og udsendes desuden som bilag til Efterretninger for Søfarende (EfS). Oplysningerne i parentes efter rettelserne refererer til EfS (nr./løbenr. år) eller anden kilde. Abonnement på "Søkortrettelser" kan tegnes for et kalenderår ved henvendelse til: Iver C. Weilbach & Co. A/S, Toldbodgade 35, DK-1253 København K. Telefon: 33 34 35 60. E-post: nautical@weilbach.dk. Pris for levering i 2010 kr. 105 inkl. moms.

"Chart Corrections" contains the official corrections to Danish, Greenland and Faroese charts. "Chart Corrections" are available as a subscription. Furthermore, they are annexed "Efterretninger for Søfarende" (Danish NtM). The figures in brackets after the corrections refer to EfS (no./serial no. year) or other source. For orders or enquiries about subscription please contact: Iver C. Weilbach & Co. A/S, Toldbodgade 35, DK-1253 København K. Telephone: 33 34 35 60. E-mail: nautical@weilbach.dk. Price for subscription in 2010 DKK 105 VAT included.

© Kort & Matrikelstyrelsen 2010

Gengivelse er tilladt med tydelig kildeangivelse. Havneplaner mærket "© Kort & Matrikelstyrelsen" må ikke gengives eller reproduceres medmindre der foreligger skriftlig tilladelse hertil.