



SØKORTRETTELSER 50

CHART CORRECTIONS

Rettelse nr. / Correction no. 602 - 618

© Kort & Matrikelstyrelsen
ISSN 0905-1481

Kort / Chart	Rettelse nr. / Correction no.	Kort / Chart	Rettelse nr. / Correction no.
61	602	108 (INT 1448)	611
81	603	112 (INT 1380)	612
93 (INT 1044)	604	128 (INT 1379)	613
94 (INT 1411)	605	141 (INT 1370)	614
100	606	142 (INT 1368)	615
102 (INT 1302)	607	143 (INT 1369)	616
103 (INT 1303)	608, 609	158 (INT 1376)	617
104	610	196	618

Rettelse nr. / Correction no.

Kort / Chart

602

61

Horns Rev

Tilføj medfølgende udsnit

Insert accompanying block

ca. 55°36'N 7°36'E

Udtag note

HORNS REV. VINDMØLLEPARK

Tilføj medfølgende noter

VINDMØLLEPARK HORNS REV 1

og

VINDMØLLEPARK HORNS REV 2*Delete the note*

HORNS REV. WINDFARM

*Insert accompanying notes***WIND FARM HORNS REV 1**

and

WIND FARM HORNS REV 2

(48/1039 2009)

603

81

Note





Tilføj medfølgende note










KORT 82 OG 83. POSITIONER

Insert accompanying note

CHARTS 82 AND 83. POSITIONS

(KMS, december 2009)

- 604**
93 (INT 1044) **Horns Rev**
Tilføj medfølgende udsnit
Insert accompanying block
ca. 55°36'N 7°36'E
(48/1039 2009)
- 605**
94 (INT 1411) **Horns Rev**
Tilføj medfølgende udsnit
Insert accompanying block
ca. 55°36'N 7°36'E
- Udtag note
HORNS REV. VINDMØLLEPARK
Tilføj medfølgende noter
VINDMØLLEPARK HORNS REV 1
og
VINDMØLLEPARK HORNS REV 2
- Delete the note
HORNS REV. WINDFARM
Insert accompanying notes
WIND FARM HORNS REV 1
and
WIND FARM HORNS REV 2
(48/1039 2009)
- 606**
100 **Samsø Bælt N og W**
Tilføj på 1) / Insert in 1) AIS 1) 55°54,119'N 10°51,709'E
Tilføj på 2) – 3) / Insert in 2) – 3) AIS 2) 55°53,160'N 10°50,129'E
3) 56°04,040'N 11°01,211'E
 AIS
(48/1029 2009)
- 607**
102 (INT 1302) **Samsø Bælt N og W**
Tilføj på 1) / Insert in 1) AIS 1) 55°54,119'N 10°51,709'E
Tilføj på 2) – 3) / Insert in 2) – 3) AIS 2) 55°53,160'N 10°50,129'E
3) 56°04,040'N 11°01,211'E
 AIS
(48/1029 2009)
- 608**
103 (INT 1303) **Langelands Bælt**
Tilføj på 1) / Insert in 1) AIS 1) 55°02,700'N 10°59,259'E
Tilføj på 2) / Insert in 2) AIS 2) 55°15,288'N 11°05,818'E
 AIS
(48/1029 2009)
- 609**
103 (INT 1303) **Femern Bælt. Rødbyhavn SSE**
Udtag +----- mellem 1) – 4) 1) 54°37,60'N 11°25,33'E
Delete +----- between 1) – 4) 2) 54°35,36'N 11°21,61'E
3) 54°33,38'N 11°26,43'E
Udtag på 5) / Delete in 5)  AIS 4) 54°35,66'N 11°28,50'E
ramme / border
5) ca. 54°35,8'N 11°23,8'E
(SFS, 2. december 2009)

610 104	Femern Bælt. Rødbyhavn SSE Udtag  mellem 1) – 4) Delete  between 1) – 4)	1) 54°37,60'N 11°25,33'E 2) 54°35,36'N 11°21,61'E 3) 54°33,38'N 11°26,43'E 4) 54°36,05'N 11°28,84'E
	Udtag på 5) / Delete in 5) 	5) ca. 54°35,8'N 11°25,8'E
		(SFS, 2. december 2009)
611 108 (INT 1448)	Venø SE Udtag <i>Obstn</i> og tilhørende Delete <i>Obstn and accompanying</i>	56°31,3'N 8°38,3'E
		(50/1072 2009)
612 112 (INT 1380)	Samsø Bælt E Tilføj på 1) / Insert in 1) Tilføj på 2) / Insert in 2)	AIS 1) 55°54,119'N 10°51,709'E 2) 55°53,160'N 10°50,129'E
	 AIS	(48/1029 2009)
613 128 (INT 1379)	Samsø Bælt N og W Tilføj på 1) / Insert in 1) Tilføj på 2) – 3) / Insert in 2) – 3)	AIS 1) 55°54,119'N 10°51,709'E 2) 55°53,160'N 10°50,129'E 3) 56°04,040'N 11°01,211'E
	 AIS	(48/1029 2009)
614 141 (INT 1370)	Egholm Flak Fyr Tilføj / Insert	55°15,288'N 11°05,818'E
	 AIS	(48/1029 2009)
615 142 (INT 1368)	Storebælt og Langelandsbælt Tilføj på 1) / Insert in 1) Tilføj på 2) / Insert in 2)	AIS 1) 55°02,700'N 10°59,259'E 2) 55°15,288'N 11°05,818'E
	 AIS	(48/1029 2009)
616 143 (INT 1369)	Egholm Flak Fyr Tilføj / Insert	55°15,288'N 11°05,818'E
	 AIS	(48/1029 2009)
617 158 (INT 1376) Plan A	Fredericia Havn. Kaj 18 - 21 Tilføj mellem 1) – 6) Insert between 1) – 6) 	1) 55°33,462'N 9°44,611'E kaj 21 / quay 21 2) 55°33,443'N 9°44,619'E 3) 55°33,468'N 9°44,879'E 4) 55°33,485'N 9°44,911'E 5) 55°33,512'N 9°44,826'E 6) 55°33,507'N 9°44,811'E kaj 18 / quay 18
		(50/1064 2009)

618
196**Femern Bælt. Rødbyhavn SSE**Udtag mellem 1) – 4)
Delete between 1) – 4)

- 1) 54°37,60'N 11°25,33'E
- 2) 54°35,36'N 11°21,61'E
- 3) 54°33,38'N 11°26,43'E
- 4) 54°36,05'N 11°28,84'E

(SFS, 2. december 2009)

Havneoplysningerwww.danskehavnelods.dk**Fredericia Havn**

Anmærkning opdateret.

Planer opdateret.

(50/1064 2009)

Gjøl Fiskeri- og Lystbådehavn

Anmærkning tilføjet.

(50/1071 2009)

Hou Lystbådehavn

Anmærkning tilføjet.

(50/1068 2009)

Karrebæksmindebroen

Anmærkning udtaget.

(50/1060 2009)

Aalborg Havn

Anmærkning opdateret.

(50/1070 2009)

Den danske Havnelods, Erhvervshavne**Side 94 - Fredericia Havn**Planen **Fredericia Vest**:

Tilføj - - - - - mellem 1) – 6)

Tilføj *Working Area* langs linien mellem 1)
og 2)

- 1) 55°33,462'N 9°44,611'E
kaj 21
- 2) 55°33,443'N 9°44,619'E
- 3) 55°33,468'N 9°44,879'E
- 4) 55°33,485'N 9°44,911'E
- 5) 55°33,512'N 9°44,826'E
- 6) 55°33,507'N 9°44,811'E
kaj 18

Planen **Fredericia Øst**:

Tilføj - - - - - mellem 1) – 4)

Tilføj *Working Area* langs linien mellem 1)
og 2)

- 1) 55°33,448'N 9°44,667'E
ramme
- 2) 55°33,485'N 9°44,911'E
- 3) 55°33,512'N 9°44,826'E
- 4) 55°33,507'N 9°44,811'E
kaj 18

(50/1064 2009)

UDGIVELSER / PUBLICATIONS

Nye udgaver udkommet / *New editions published*

Grønland / *Greenland*

Ny udgave af kort **1213**, Qeqertarsuatsiaat – Kangerluarsoruseq (Fiskenæsset – Kangerluarsoruseq). 1. udgave.
 Skala 1:80000 (62°30'). Datum WGS-84. Tidligere udgave af kortet, Fiskenæsset - Færingehavn, Datum Qornoq 1927, er annulleret.
New edition of chart 1213, Qeqertarsuatsiaat – Kangerluarsoruseq (Fiskenæsset – Kangerluarsoruseq). 1st edition.
Scale 1:80000. Datum WGS-84. Former edition of the chart, Fiskenæsset - Færingehavn, Datum Qornoq 1927, is cancelled.

Ny udgave af kort **1231**, Qeqertarsuatsiaat (Fiskenæsset). 1. udgave.
 Skala 1:40000 (62°30'). Datum WGS-84. Tidligere udgave af kortet, Fiskenæsset, Datum Qornoq 1927, er annulleret.
New edition of chart 1231, Qeqertarsuatsiaat (Fiskenæsset). 1st edition.
Scale 1:40000 (62°30'). Datum WGS-84. Former edition of the chart, Fiskenæsset, Datum Qornoq 1927, is cancelled.

Ny udgave af kort **1330**, Kangerluarsorutsimut Pulammagiaa (Indsejlingen til Kangerluarsoruseq). 1. udgave.
 Skala 1:40000 (64°30'). Datum WGS-84. Tidligere udgave af kortet, Indsejlingen til Færingehavn, Datum Qornoq 1927, er annulleret.
New edition of chart 1330, Approaches to Kangerluarsoruseq. 1st edition.
Scale 1:40000 (64°30'). Datum WGS-84. Former edition of the chart, Indsejlingen til Færingehavn, Datum Qornoq 1927, is cancelled.

Færøerne / *The Faroe Islands*

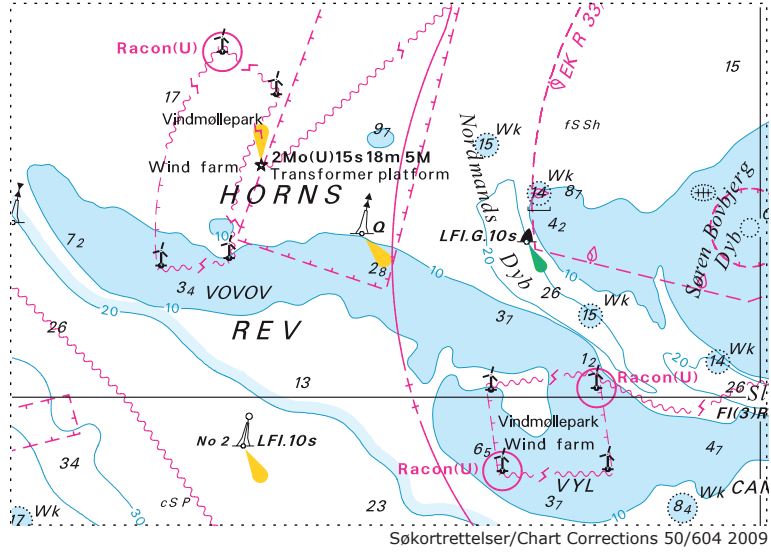
Ny udgave af kort **82**, Færøerne, N-lige del. 1. udgave.
 Skala 1:100000 (62°). Datum WGS-84. Tidligere udgave af kortet, Færøerne, N-lige del, Datum Thorshavn 1898, er annulleret.
New edition of chart 82, The Faroe Islands, Northern Part. 1st edition.
Scale 1:100000 (62°). Datum WGS-84. Former edition of the chart, Færøerne, N-lige del, Datum Thorshavn 1898, is cancelled.

Ny udgave af kort **83**, Færøerne, S-lige del. 1. udgave.
 Skala 1:100000 (62°). Datum WGS-84. Tidligere udgave af kortet, Færøerne, S-lige del, Datum Thorshavn 1898, er annulleret.
New edition of chart 83, The Faroe Islands, Southern Part. 1st edition.
Scale 1:100000 (62°). Datum WGS-84. Former edition of the chart, Færøerne, S-lige del, Datum Thorshavn 1898, is cancelled.

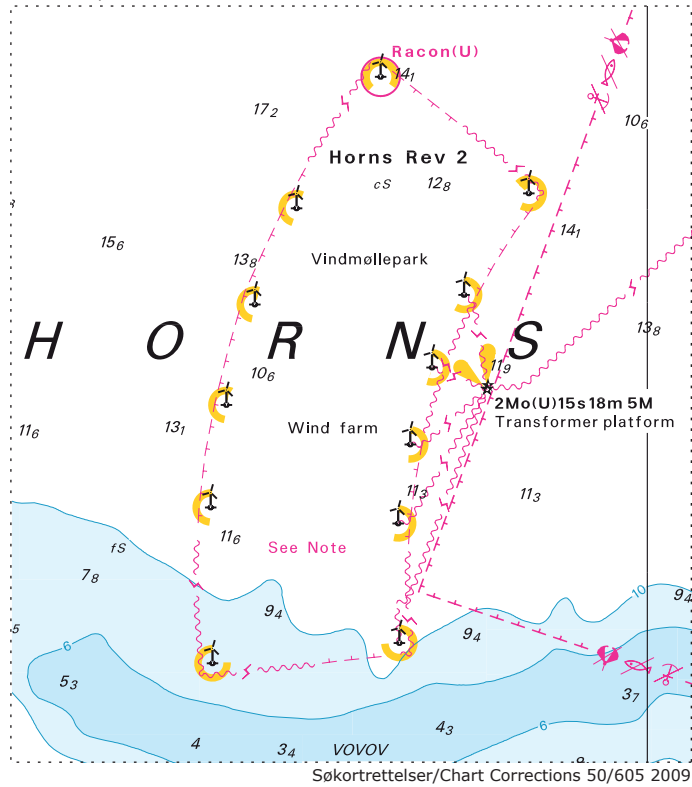
BLANK

BLANK

Udsnit kort/Block chart 93



Udsnit kort/Block chart 94



BLANK

Note til kort 61 / Note for chart 61**VINDMØLLEPARK HORNS REV 1**

Ankring og enhver brug af redskaber, der slæbes på bunden, er forbudt i det kabelfelt, som er etableret med en 200 m bred beskyttelseszone omkring hele vindmølleparken og transformerplatformen. Hindringslys (R.Lts) på alle 80 møller. I vindmølleparken kan være udlagt målestationer afmærket med gule tønder (FI(5)Y.20s).

WIND FARM HORNS REV 1

Anchoring and any use of gear towed on the bottom are prohibited within the submarine cable area which is established with a protection zone extending 200 metres around the wind farm and the transformer platform. Air obstruction lights (R.Lts) on all 80 wind motors. Recording stations marked by yellow buoys (FI(5)Y.20s) may be established in the wind farm.

VINDMØLLEPARK HORNS REV 2

Ankring og enhver brug af redskaber, der slæbes på bunden, er forbudt i det kabelfelt, som er etableret med en 200 m bred beskyttelseszone omkring hele vindmølleparken og transformerplatformen. Hindringslys (R.Lts og Lts) på alle 91 møller.

WIND FARM HORNS REV 2

Anchoring and any use of gear towed on the bottom are prohibited within the submarine cable area which is established with a protection zone extending 200 metres around the wind farm and the transformer platform. Air obstruction lights (R.Lts and Lts) on all 91 wind motors.

Note til kort 94 / Note for chart 94**VINDMØLLEPARK HORNS REV 1**

Ankring og enhver brug af redskaber, der slæbes på bunden, er forbudt i det kabelfelt, som er etableret med en 200 m bred beskyttelseszone omkring hele vindmølleparken og transformerplatformen. Hindringslys (R.Lts) på alle 80 møller. I vindmølleparken kan være udlagt målestationer afmærket med gule tønder (FI(5)Y.20s).

WIND FARM HORNS REV 1

Anchoring and any use of gear towed on the bottom are prohibited within the submarine cable area which is established with a protection zone extending 200 metres around the wind farm and the transformer platform. Air obstruction lights (R.Lts) on all 80 wind motors. Recording stations marked by yellow buoys (FI(5)Y.20s) may be established in the wind farm.

VINDMØLLEPARK HORNS REV 2

Ankring og enhver brug af redskaber, der slæbes på bunden, er forbudt i det kabelfelt, som er etableret med en 200 m bred beskyttelseszone omkring hele vindmølleparken og transformerplatformen. Fyr: FI(3)Y.10s. Hindringslys (R.Lts og Lts) på alle 91 møller. Stærkstrømskabler mellem møllerne, se kort 61.

WIND FARM HORNS REV 2

Anchoring and any use of gear towed on the bottom are prohibited within the submarine cable area which is established with a protection zone extending 200 metres around the wind farm and the transformer platform. Lights: FI(3)Y.10s. Air obstruction lights (R.Lts and Lts) on all 91 wind-motors. Submarine power cables between the wind motors, see chart 61.

Glædelig Jul og Godt Nytår



Merry Christmas and a Happy New Year

Søkortrettelser / *Chart Corrections*
på internet
<http://www.kms.dk>

"Søkortrettelser" indeholder de officielle rettelser til danske, grønlandske og færøske søkort. "Søkortrettelser" fås i abonnement og udsendes desuden som bilag til Efterretninger for Søfarende (EfS). Oplysningerne i parentes efter rettelserne refererer til EfS (nr./løbenr. år) eller anden kilde. Abonnement på "Søkortrettelser" kan tegnes for et kalenderår ved henvendelse til: Iver C. Weilbach & Co. A/S, Toldbodgade 35, DK-1253 København K. Telefon: 33 34 35 60. E-post: nautical@weilbach.dk. Pris for levering i 2009 kr. 103 inkl. moms.

"Chart Corrections" contains the official corrections to Danish, Greenland and Faroese charts. "Chart Corrections" are available as a subscription. Furthermore, they are annexed "Efterretninger for Søfarende" (Danish NtM). The figures in brackets after the corrections refer to EfS (no./serial no. year) or other source. For orders or enquiries about subscription please contact: Iver C. Weilbach & Co. A/S, Toldbodgade 35, DK-1253 København K. Telephone: 33 34 35 60. E-mail: nautical@weilbach.dk. Price for subscription in 2009 DKK 103 VAT included.

© Kort & Matrikelstyrelsen 2009

Gengivelse er tilladt med tydelig kildeangivelse. Havneplaner mærket "© Kort & Matrikelstyrelsen" må ikke gengives eller reproduceres medmindre der foreligger skriftlig tilladelse hertil.