



SØKORTRETTELSER

CHART CORRECTIONS

4

Rettelse nr. / Correction no. 26 - 31

© Kort & Matrikelstyrelsen
ISSN 0905-1481

Kort / Chart	Rettelse nr. / Correction no.	Kort / Chart	Rettelse nr. / Correction no.
100	26	131 (INT 1331)	29
101 (INT 1301)	27	132 (INT 1332)	30
109 (INT 1449)	28	133 (INT 1333)	31

Rettelse nr. / Correction no.

Kort / Chart

26 100	Göteborg W Tilføj medfølgende udsnit <i>Insert accompanying block</i>		57°46,5'N 11°31,3'E (Ufs 240/5357 og 241/5369 2009)
27 101 (INT 1301)	Göteborg W Tilføj medfølgende udsnit <i>Insert accompanying block</i>		57°41,4'N 11°38,9'E (Ufs 240/5357 og 241/5369 2009)
28 109 (INT 1449)	Nykøbing Mors E Tilføj / <i>Insert</i>	 <i>Afmærket / Buoyed</i>	56°47,67'N 8°55,62'E (4/135 2009)
29 131 (INT 1331)	Lommabukten Tilføj dybde / <i>Insert depth</i> Tilføj dybde / <i>Insert depth</i>	0_9 0_4	55°42,350'N 13°00,660'E 55°43,260'N 12°59,540'E (Ufs 241/4121 2009)
30 132 (INT 1332)	Lommabukten Udtag dybde / <i>Delete depth</i> Tilføj med tilhørende dybdekurve <i>Insert with associated depth contour</i> Tilføj dybde / <i>Insert depth</i> Tilføj dybde / <i>Insert depth</i> Tilføj dybde / <i>Insert depth</i> Tilføj dybde / <i>Insert depth</i> Udtag dybde / <i>Delete depth</i> Tilføj dybde / <i>Insert depth</i>	3_7 3 4 0_9 0_1 1 ₁ 2 0_3	55°39,28'N 13°01,92'E 55°39,260'N 13°02,010'E 55°39,270'N 13°01,755'E 55°39,810'N 13°03,255'E 55°40,075'N 13°03,450'E 55°41,005'N 13°03,175'E 55°41,28'N 13°02,84'E 55°41,290'N 13°02,945'E

Tilføj dybde / <i>Insert depth</i>	0 ₃	55°41,910'N 13°02,190'E
Tilføj dybde / <i>Insert depth</i>	0 ₄	55°42,320'N 13°01,250'E
Tilføj dybde / <i>Insert depth</i>	0 ₉	55°42,350'N 13°00,660'E
Tilføj dybde / <i>Insert depth</i>	0 ₄	55°43,260'N 12°59,540'E

(Ufs 241/4121 2009)

31

133 (INT 1333)

Lommabukten

Udtag dybde / <i>Delete depth</i>	3 ₇	55°38,71'N 13°00,77'E
Tilføj dybde / <i>Insert depth</i>	2 ₉	55°38,670'N 13°00,770'E
Udtag dybde / <i>Delete depth</i>	3 ₇	55°39,28'N 13°01,92'E
Tilføj med tilhørende dybdekurve <i>Insert with associated depth contour</i>	3	55°39,260'N 13°02,010'E
Tilføj dybde / <i>Insert depth</i>	4	55°39,270'N 13°01,755'E
Tilføj dybde / <i>Insert depth</i>	0 ₉	55°39,810'N 13°03,255'E
Tilføj dybde / <i>Insert depth</i>	0 ₁	55°40,075'N 13°03,450'E
Tilføj dybde / <i>Insert depth</i>	1 ₁	55°41,005'N 13°03,175'E
Udtag dybde / <i>Delete depth</i>	2	55°41,28'N 13°02,84'E
Tilføj dybde / <i>Insert depth</i>	0 ₃	55°41,290'N 13°02,945'E
Tilføj dybde / <i>Insert depth</i>	0 ₃	55°41,910'N 13°02,190'E
Tilføj dybde / <i>Insert depth</i>	0 ₄	55°42,320'N 13°01,250'E
Tilføj dybde / <i>Insert depth</i>	0 ₉	55°42,350'N 13°00,660'E
Tilføj dybde / <i>Insert depth</i>	0 ₄	55°43,260'N 12°59,540'E

(Ufs 241/4121 2009)

Diverse meddelelser / *Miscellaneous information*

Fra 1. februar 2009 vil distributionen af Kort og Matrikelstyrelsens søkort og nautiske publikationer blive varetaget af Iver C. Weilbach & Co. A/S, Toldbodgade 35, DK-1253 København K, telefon 33 34 35 60, e-post nautical@weilbach.dk, www.weilbach.dk.

From 1 February 2009 the distribution of the National Survey and Cadastre's nautical charts and publications will be handled by Iver C. Weilbach & Co. A/S, Toldbodgade 35, DK-1253 København K, telephone 33 34 35 60, e-mail nautical@weilbach.dk, www.weilbach.dk.

(KMS, januar 2009)

Sejladsanvisninger

Den grønlandske Lods II, Østgrønland

Ref. Søkortrettelser / *Chart Corrections* 51-52 2008

Side 5, linje 5. "Schultz Distribution" erstattes med: "Iver C. Weilbach & Co. A/S".

Side 5, linje 6-7. "Schultz Distribution, telefon 43 22 73 00, e-post soekort@schultz.dk samt på www.schultz.dk." erstattes med: "Iver C. Weilbach & Co. A/S, telefon 33 34 35 60, e-post nautical@weilbach.dk samt på www.weilbach.dk."

Side 6, linje 3-5. "Schultz Distribution, Herstedvang 4, 2620 Albertslund, telefon 43 22 73 00, e-post soekort@schultz.dk eller på www.schultz.dk/soekort." erstattes med: "Iver C. Weilbach & Co. A/S, Toldbodgade 35, DK-1253 København K, telefon 33 34 35 60, e-post nautical@weilbach.dk eller på www.weilbach.dk."

(KMS, januar 2009)

Havneoplysninger

www.danskehavnelods.dk

Haderslev Havn

Tekst i afsnittet **Største skibe**,
Ressourcer, **Havnekontor**,
Toldklarering og **Havneområde**
opdateret.
Plan opdateret.

(Haderslev Havn, 23. januar 2009)

Københavns Havn

Tekst i afsnittet **Havnen** opdateret.

(4/130 2009)

Den danske Havnelods, Erhvervshavne

Side 144 - Haderslev Havn

Erstat afsnittet **Største skibe** med:
der kan besejle havnen: Længde 110 m
og max. dybgang 5,5 m.

Erstat afsnittet **Ressourcer** med:
Flere maskinværksteder.
Dykkerassistance.

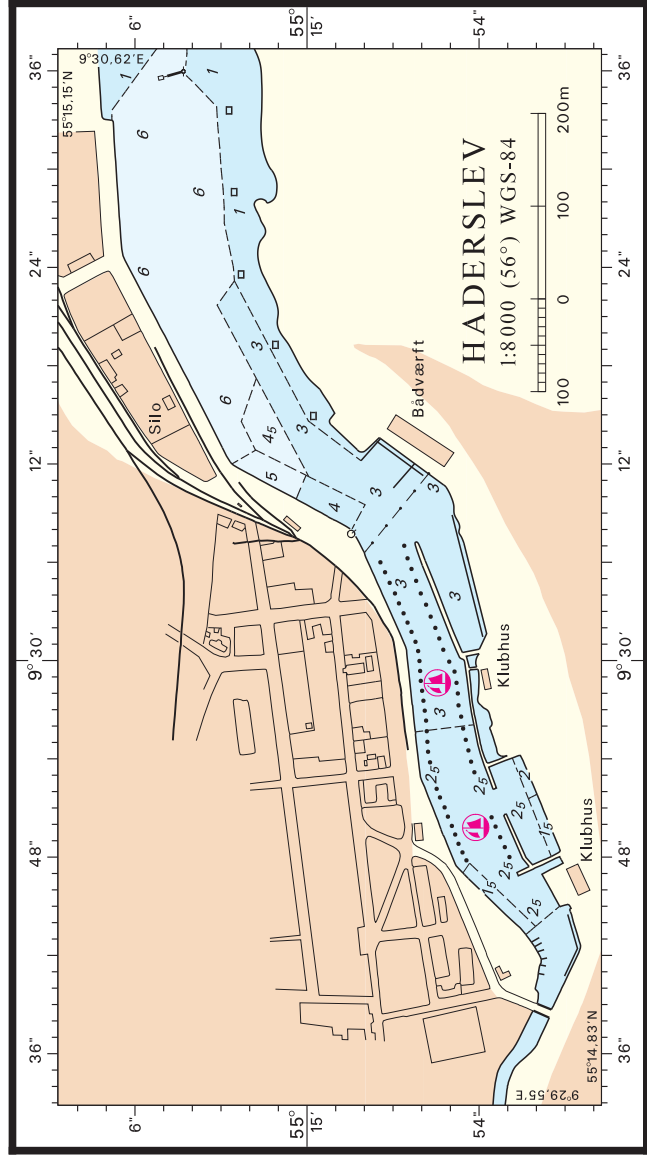
Erstat afsnittet **Havnekontor** med:
Telefon 74 58 45 95 (Årøsund Havn)
E-post: jekh@haderslev.dk
Hjemmeside: www.haderslev.dk

Erstat afsnittet **Toldklarering** med:
Skat.
Telefon 72 22 18 18

Erstat afsnittet **Havneområde** med:
Det til havnen hørende søområde er
begrænset af:
a) Mod W: Hertug Hans Broen.
b) Mod E: En ret linje i retning N-S, ca.
340 m E for den E-lige ende af
havnekajen.
c) Mod N og S: Af fjordbredderne eller
de langs disse opførte indfatninger.

Erstat planen med medfølgende plan.

(Haderslev Havn, 23. januar 2009)

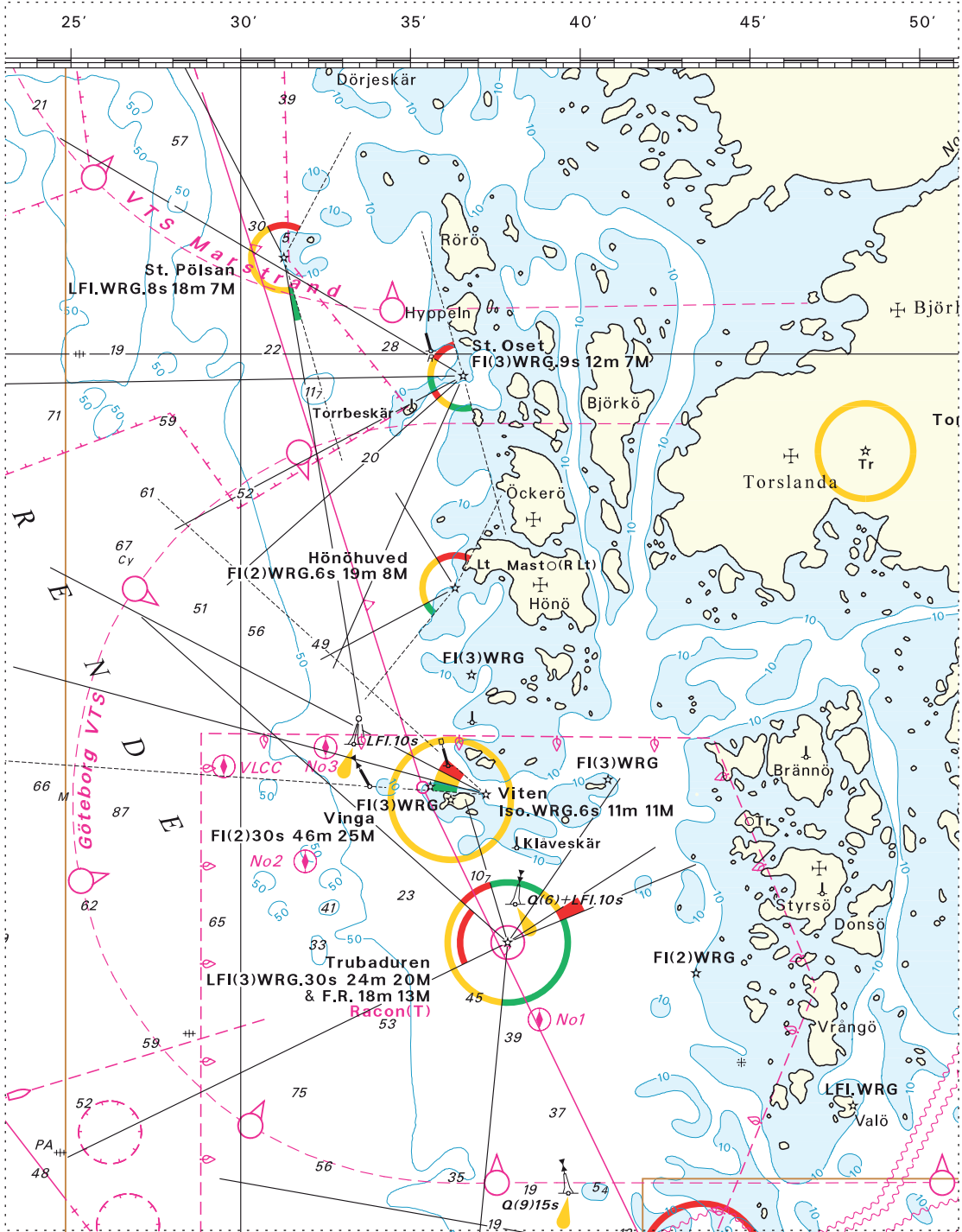


© Kort & Matrikelstyrelsen

Sekortrettelser 4 2009

BLANK

Udsnit kort/Block chart 101



Søkortrettelser/Chart Corrections 4/27 2009

Søkortrettelser / *Chart Corrections*
på internet
<http://www.kms.dk>

"Søkortrettelser" indeholder de officielle rettelser til danske, grønlandske og færøske søkort. "Søkortrettelser" fås i abonnement og udsendes desuden som bilag til Efterretninger for Søfarende (EfS). Oplysningerne i parentes efter rettelserne refererer til EfS (nr./løbenr. år) eller anden kilde. Abonnement på "Søkortrettelser" kan tegnes for et kalenderår ved henvendelse til: Iver C. Weilbach & Co. A/S, Toldbodgade 35, DK-1253 København K. Telefon: 33 34 35 60. E-post: nautical@weilbach.dk. Pris for levering i 2009 kr. 103 inkl. moms.

"Chart Corrections" contains the official corrections to Danish, Greenland and Faroese charts. "Chart Corrections" are available as a subscription. Furthermore, they are annexed "Efterretninger for Søfarende" (Danish NtM). The figures in brackets after the corrections refer to EfS (no./serial no. year) or other source. For orders or enquiries about subscription please contact: Iver C. Weilbach & Co. A/S, Toldbodgade 35, DK-1253 København K. Telephone: 33 34 35 60. E-mail: nautical@weilbach.dk. Price for subscription in 2009 DKK 103 VAT included.

© Kort & Matrikelstyrelsen 2009

Gengivelse er tilladt med tydelig kildeangivelse. Havneplaner mærket "© Kort & Matrikelstyrelsen" må ikke gengives eller reproduceres medmindre der foreligger skriftlig tilladelse hertil.