



SØKORTRETTELSESR 48

CHART CORRECTIONS

Rettelse nr. / Correction no. 554 - 559

© Kort & Matrikelstyrelsen
ISSN 0905-1481

Kort / Chart	Rettelse nr. / Correction no.	Kort / Chart	Rettelse nr. / Correction no.
93 (INT 1044)	554	133 (INT 1333)	558
103 (INT 1303)	555, 556	141 (INT 1370)	559
131 (INT 1331)	557		

Rettelse nr. / Correction no.

Kort / Chart

554

93 (INT 1044)

Dan Oliefelt

Ref. Søkortrettelser / Chart Corrections 42/475 2009

55°32,7'N 5°07,6'E

Tilføj medfølgende udsnit

Insert accompanying block

(47/1023 2009)

555

103 (INT 1303)

Lübecker Bucht

Tilføj medfølgende udsnit

Insert accompanying block

54°03,5'N 11°04,0'E

(NfS 47 2009)

556

103 (INT 1303)

Storebælt. Risinge Hoved - Mullerup

Tilføj mellem 1) - 9)

Insert between 1) - 9)

1) 55°25,109'N 10°42,662'E

kyst / shore

2) 55°25,508'N 10°43,616'E

3) 55°25,797'N 10°48,938'E

4) 55°27,357'N 10°52,958'E

5) 55°27,276'N 10°55,279'E

6) 55°27,666'N 10°57,031'E

7) 55°29,340'N 11°01,268'E

8) 55°29,647'N 11°02,746'E

9) 55°29,720'N 11°10,489'E

kyst / shore

(48/1031 2009)

557

131 (INT 1331)

Barsebäcksverket

Ret / Amend

til / to

Havn 5,8m

Havn 5,6m

55°44,7'N 12°55,7'E

(Ufs 284/5584 2009)

558

133 (INT 1333)

Barsebäcksverket

Ret / Amend

til / to

Havn 5,8m

Havn 5,6m

55°44,7'N 12°55,7'E

(Ufs 284/5584 2009)

559



141 (INT 1370)

Storebælt. Risinge Hoved - Mullerup

Tilføj mellem 1) - 9)

Insert between 1) - 9)



Tilføj  ca. 125 m N for og
 parallelt med kablet mellem 1) - 9)
 Insert  approximately 125 m N
 of and parallel to the kabel between 1) -
 9)

1) 55°25,109'N 10°42,662'E

kyst / shore

2) 55°25,508'N 10°43,616'E

3) 55°25,797'N 10°48,938'E

4) 55°27,357'N 10°52,958'E

5) 55°27,276'N 10°55,279'E

6) 55°27,666'N 10°57,031'E

7) 55°29,340'N 11°01,268'E

8) 55°29,647'N 11°02,746'E

9) 55°29,720'N 11°10,489'E

kyst / shore

(48/1031 2009)

UDGIVELSER / PUBLICATIONS**Ny udgave udskudt / New edition postponed**Ref. Søkortrettelser / *Chart Corrections* 38 2009Ny udgave af kort **1650** Havneplaner.

Udgivelse af kortet er udskudt indtil medio februar 2010.

*New edition of chart 1650 Harbour Plans.**Publication of the chart is postponed until mid February 2010.***Havneoplysninger*****www.danskehavnelods.dk*****Esbjerg Havn**

Anmærkning opdateret.

(48/1040 2009)

Lillebæltsbro, E-lige

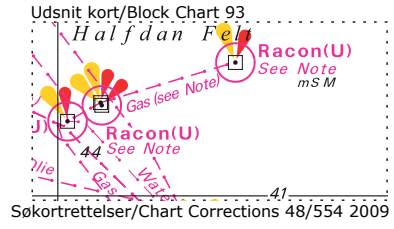
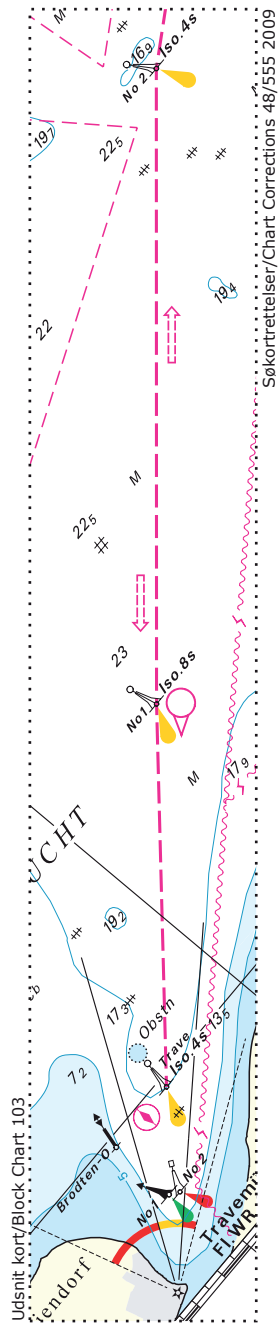
Anmærkning udtaget.

(48/1032 2009)

Hov Havn (Hou Havn)

Anmærkning tilføjet.

(48/1037 2009)



Søkortrettelser / *Chart Corrections*
på internet
<http://www.kms.dk>

"Søkortrettelser" indeholder de officielle rettelser til danske, grønlandske og færøske søkort. "Søkortrettelser" fås i abonnement og udsendes desuden som bilag til Efterretninger for Søfarende (EfS). Oplysningerne i parentes efter rettelserne refererer til EfS (nr./løbenr. år) eller anden kilde. Abonnement på "Søkortrettelser" kan tegnes for et kalenderår ved henvendelse til: Iver C. Weilbach & Co. A/S, Toldbodgade 35, DK-1253 København K. Telefon: 33 34 35 60. E-post: nautical@weilbach.dk. Pris for levering i 2009 kr. 103 inkl. moms.

"Chart Corrections" contains the official corrections to Danish, Greenland and Faroese charts. "Chart Corrections" are available as a subscription. Furthermore, they are annexed "Efterretninger for Søfarende" (Danish NtM). The figures in brackets after the corrections refer to EfS (no./serial no. year) or other source. For orders or enquiries about subscription please contact: Iver C. Weilbach & Co. A/S, Toldbodgade 35, DK-1253 København K. Telephone: 33 34 35 60. E-mail: nautical@weilbach.dk. Price for subscription in 2009 DKK 103 VAT included.

© Kort & Matrikelstyrelsen 2009

Gengivelse er tilladt med tydelig kildeangivelse. Havneplaner mærket "© Kort & Matrikelstyrelsen" må ikke gengives eller reproduceres medmindre der foreligger skriftlig tilladelse hertil.