



# SØKORTRETTELSESR 39

## CHART CORRECTIONS

Rettelse nr. / Correction no. 426 - 434

© Kort & Matrikelstyrelsen  
ISSN 0905-1481

Kort / Chart	Rettelse nr. / Correction no.	Kort / Chart	Rettelse nr. / Correction no.
60	426	129	430
92 (INT 1300)	427	134 (INT 1334)	431
101 (INT 1301)	428	152 (INT 1373)	432
103 (INT 1303)	429	158 (INT 1376)	433, 434

**Rettelse nr. / Correction no.**

Kort / Chart

**426**

60

**Rømø N. Juvre Dyb og Østerdyb**

Ref. Søkortrettelser / Chart Corrections 38/412 2009

Udtag på 1) og 2) / Delete in 1) and 2)

Afmærket/Buoyed

Udtag på 3) / Delete in 3)

Afm./Buoyed

1) 55°12,61'N 8°32,54'E

2) 55°14,29'N 8°32,04'E

3) 55°15,49'N 8°34,17'E

(FRV, 28. september 2009)

**427**

92 (INT 1300)

**Hirtshals NW**

Tilføj / Insert

Wk 

57°39,31'N 9°52,17'E

(39/818 2009)

**428**

101 (INT 1301)

**Hirtshals NW**

Tilføj / Insert

Wk 

57°39,31'N 9°52,17'E

(39/818 2009)

**429**

103 (INT 1303)

**Als E**

Tilføj på 1) - 3) / Insert in 1) - 3)

++

1) 54°56,530'N 10°08,919'E

2) 54°56,109'N 10°09,939'E

3) 54°55,325'N 10°07,037'E


(39/810, 811 og 812 2009)

**430**

129

**Hesselø Bugt E. Tisvildeleje**

Udtag / Delete


 (1.4.-15.11.)

(3 tønder/buoys)

56°03,66'N 12°03,93'E

(39/813 2009)

2

- 431**  
134 (INT 1334) **Scanport Havn**  
Tilføj medfølgende udsnit  
Insert accompanying block  
55°38,2'N 12°39,4'E  
(37/760 og 38/785 2009)
- 432**  
152 (INT 1373) **Als E**  
Tilføj på 1) og 3)  
Insert in 1) and 3)  
Tilføj på 2) / Insert in 2)  
Wk 32 1) 54°56,530'N 10°08,919'E  
2) 54°56,109'N 10°09,939'E  
3) 54°55,325'N 10°07,037'E  
Wk 33  
(39/810, 811 og 812 2009)
- 433**  
158 (INT 1376) **Fredericia Lystbådehavn E**  
Tilføj / Insert Q(6)+LFl. 15s   
55°33,16'N 9°43,90'E  
(39/809 2009)
- 434**  
158 (INT 1376) **Fredericia Lystbådehavn E**  
Tilføj medfølgende udsnit  
Plan A Insert accompanying block  
55°33,2'N 9°43,9'E  
(39/809 2009)

## UDGIVELSER / PUBLICATIONS

### Nyt kort udkommet / New chart published

Kort **G**, Kalaallit Nunaat - Imartallu avatangiisui (Grønland med omgivende farvande).

1. udgave september 2009. Skala 1:4000000.

Chart **G**, Kalaallit Nunaat - Imartallu avatangiisui. Greenland with Surrounding Waters.

1<sup>st</sup> edition September 2009. Scale 1:4000000.

## Havneoplysninger

*www.danskehavnelods.dk*

### **Bølshavn**

**Anmærkning** tilføjet.

*(39/802 2009)*

### **Scanport Havn**

**Anmærkning** udtaget.

**Plan** opdateret.

*(37/760 og 38/785 2009)*

### **Fredericia Havn**

**Planen** Fredericia Vest opdateret.

*(39/809 2009)*

### **Virksund Lystbådehavn**

**Anmærkning** udtaget. Tekst i afsnittet

**Fyr, Ressourcer og Havnekontor**

opdateret.

**Plan** opdateret.

*(Virksund Lystbådehavn, 21. september 2009)*

### **Fredericia Lystbådehavn**

**Plan** opdateret.

*(39/809 2009)*

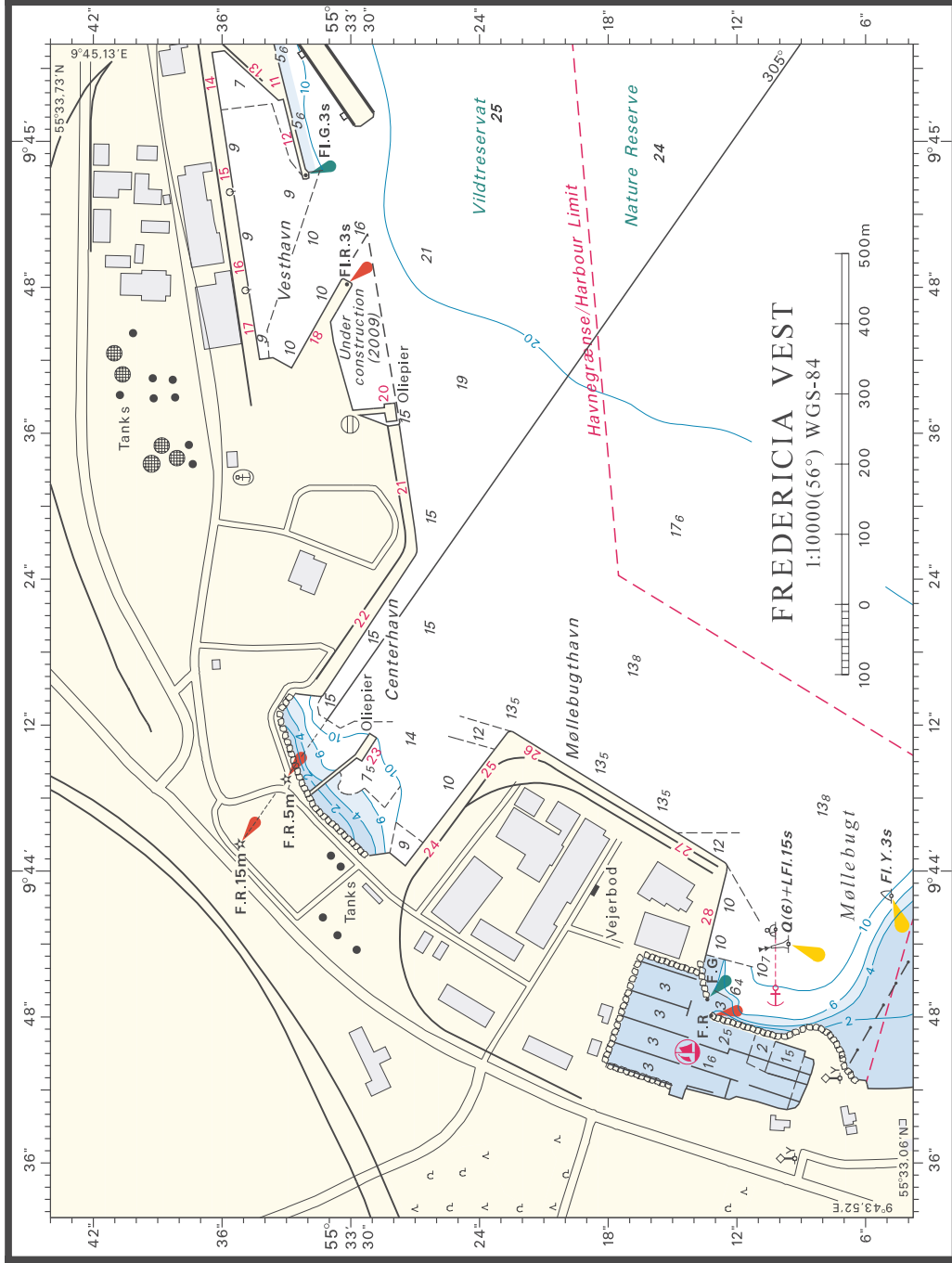
## *Den danske Havnelods, Erhvervshavne*

### **Side 94 - Fredericia Havn**

Erstat planen Fredericia Vest med medfølgende plan.

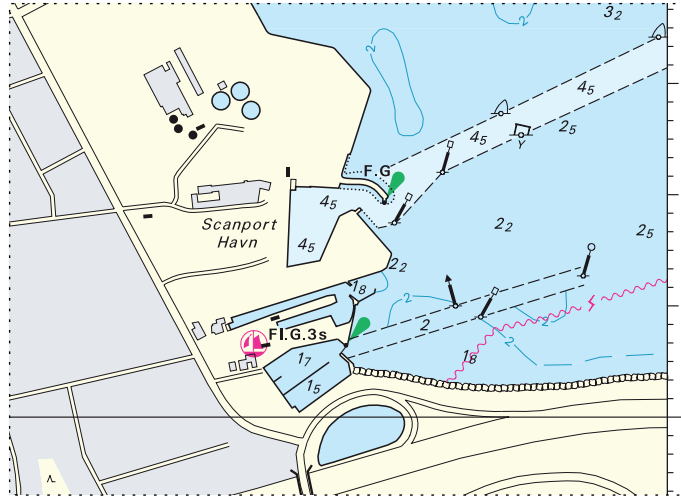
*(39/809 2009)*

BLANK



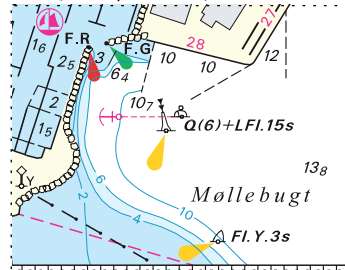
BLANK

Udsnit kort/Block chart 134



Søkortrettelser/Chart Corrections 39/431 2009

Udsnit/Block plan A kort/chart 158



Søkortrettelser/Chart Corrections 39/434 2009

Søkortrettelser / *Chart Corrections*  
på internet  
<http://www.kms.dk>

---

"Søkortrettelser" indeholder de officielle rettelser til danske, grønlandske og færøske søkort. "Søkortrettelser" fås i abonnement og udsendes desuden som bilag til Efterretninger for Søfarende (EfS). Oplysningerne i parentes efter rettelserne refererer til EfS (nr./løbenr. år) eller anden kilde. Abonnement på "Søkortrettelser" kan tegnes for et kalenderår ved henvendelse til: Iver C. Weilbach & Co. A/S, Toldbodgade 35, DK-1253 København K. Telefon: 33 34 35 60. E-post: [nautical@weilbach.dk](mailto:nautical@weilbach.dk). Pris for levering i 2009 kr. 103 inkl. moms.

"Chart Corrections" contains the official corrections to Danish, Greenland and Faroese charts. "Chart Corrections" are available as a subscription. Furthermore, they are annexed "Efterretninger for Søfarende" (Danish NtM). The figures in brackets after the corrections refer to EfS (no./serial no. year) or other source. For orders or enquiries about subscription please contact: Iver C. Weilbach & Co. A/S, Toldbodgade 35, DK-1253 København K. Telephone: 33 34 35 60. E-mail: [nautical@weilbach.dk](mailto:nautical@weilbach.dk). Price for subscription in 2009 DKK 103 VAT included.

---

© Kort & Matrikelstyrelsen 2009

Gengivelse er tilladt med tydelig kildeangivelse. Havneplaner mærket "© Kort & Matrikelstyrelsen" må ikke gengives eller reproduceres medmindre der foreligger skriftlig tilladelse hertil.