



# SØKORTRETTELSESR 38







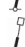








## CHART CORRECTIONS

Rettelse nr. / Correction no. 412 - 425







© Kort & Matrikelstyrelsen  
ISSN 0905-1481






Kort / Chart	Rettelse nr. / Correction no.	Kort / Chart	Rettelse nr. / Correction no.
60	412	103 (INT 1303)	419
92 (INT 1300)	413	104	420
100	414	124	421, 422
101 (INT 1301)	415, 416	152 (INT 1373)	423, 424
102 (INT 1302)	417, 418	188	425

Rettelse nr. / Correction no.  
Kort / Chart

<b>412</b>	<b>Rømø N. Juvre Dyb. Østerdyb</b>		
60	Udtag på 1) / Delete in 1)	No 1 	1) 55°12,820'N 8°30,223'E
	Udtag på 2) / Delete in 2)	No 2 	2) 55°12,811'N 8°30,622'E
	Udtag på 3) / Delete in 3)	No 11 	3) 55°12,278'N 8°34,750'E
	Udtag på 4) / Delete in 4)	No 19 	4) 55°11,266'N 8°36,173'E
	Udtag på 5) / Delete in 5)	No 24 	5) 55°10,761'N 8°35,703'E
	Udtag på 6) / Delete in 6)		6) 55°13,216'N 8°30,471'E
	Udtag på 7) / Delete in 7)		7) 55°13,209'N 8°29,522'E
	Udtag på 8) – 10) / Delete in 8) – 10)		8) 55°13,305'N 8°29,780'E
			9) 55°15,029'N 8°34,199'E
	Udtag på 11) / Delete in 11)		10) 55°15,901'N 8°34,372'E
			11) 55°16,070'N 8°34,500'E
			12) 55°15,792'N 8°34,630'E
	Udtag på 12) og 13)		13) 55°16,185'N 8°35,130'E
	Delete in 12) and 13)		(38/798 2009)
<b>413</b>	<b>Frederikshavn NNE</b>		
92 (INT 1300)	Tilføj mellem 1) og 3)		1) 57°28,05'N 10°32,19'E
	Insert between 1) and 3)		kyst / shore
			2) 57°29,04'N 10°34,01'E
			3) 57°29,11'N 10°37,19'E
			kyst / shore
			(38/793 2009)

2

- 414**  
100  
**Frederikshavn NNE**  
Tilføj mellem 1) og 3)  
*Insert between 1) and 3)* 
- 1) 57°28,05'N 10°32,19'E  
kyst / shore  
2) 57°29,04'N 10°34,01'E  
3) 57°29,11'N 10°37,19'E  
kyst / shore  
(38/793 2009)
- 415**  
101 (INT 1301)  
**Frederikshavn NNE**  
Tilføj mellem 1) og 3)  
*Insert between 1) and 3)* 
- 1) 57°28,05'N 10°32,19'E  
kyst / shore  
2) 57°29,04'N 10°34,01'E  
3) 57°29,11'N 10°37,19'E  
kyst / shore  
(38/793 2009)
- 416**  
101 (INT 1301)  
Plan A  
**Rønnerhavnen N – Hirsholmene**  
Tilføj mellem 1) og 7)  
*Insert between 1) and 7)* 
- 1) 57°28,05'N 10°32,19'E  
kyst / shore  
2) 57°28,37'N 10°32,87'E  
3) 57°29,04'N 10°34,01'E  
4) 57°28,99'N 10°35,03'E  
5) 57°29,08'N 10°35,81'E  
6) 57°29,00'N 10°36,50'E  
7) 57°29,11'N 10°37,19'E  
kyst / shore
- 417**  
102 (INT 1302)  
Plan A  
**Grenaa Havn**  
Tilføj medfølgende udsnit  
*Insert accompanying block*
- 56°24,9'N 10°56,1'E  
(NIRAS, 17. og 21. september 2009)
- 418**  
102 (INT 1302)  
Plan B  
**Grenaa Havn**  
Tilføj medfølgende udsnit  
*Insert accompanying block*
- 56°24,9'N 10°56,1'E  
(NIRAS, 17. og 21. september 2009)
- 419**  
103 (INT 1303)  
**Als E. Gammel Pøl NE**  
Tilføj på 1) og 2) / *Insert in 1) and 2)* 
- 1) 54°53,731'N 10°09,305'E  
2) 54°53,590'N 10°07,919'E  
(38/789 og 790 2009)
- 420**  
104  
**Kriegers Flak**  
Udtag på 1) – 4) / *Delete in 1) – 4)*  
Fl. Y. 4s   
Tilføj på 5) / *Insert in 5)* 
- 1) 55°05,98'N 13°04,70'E  
2) 55°04,98'N 13°05,00'E  
3) 55°03,98'N 13°04,30'E  
4) 55°01,48'N 13°09,00'E  
5) 55°04,00'N 13°04,80'E  
(Ufs 273/5859 2009)

<b>421</b> 124	<b>Grenaa</b> Udtag på 1) / <i>Delete in 1)</i>	Fl.G.3s 	1) 56°24,86'N 10°55,84'E 2) 56°24,83'N 10°56,00'E
	Udtag på 2) / <i>Delete in 2)</i>	Fl.R.3s 	(NIRAS, 17. og 21. september 2009)
<b>422</b> 124 Plan A	<b>Grenaa Havn</b> Tilføj medfølgende udsnit <i>Insert accompanying block</i>		56°24,9'N 10°56,1'E (NIRAS, 17. og 21. september 2009)
<b>423</b> 152 (INT 1373)	<b>Als E. Gammel Pøl NE</b> Tilføj / <i>Insert</i>	Wk 	54°53,731'N 10°09,305'E (38/789 2009)
<b>424</b> 152 (INT 1373)	<b>Als E. Gammel Pøl NE</b> Tilføj / <i>Insert</i>	Wk 	54°53,590'N 10°07,919'E (38/790 2009)
<b>425</b> 188	<b>Kriegers Flak</b> Udtag / <i>Delete</i> Målestation / <i>Recording Station</i>	Fl.Y.4s 	55°01,48'N 13°09,00'E (Ufs 273/5859 2009)

## UDGIVELSER / PUBLICATIONS

### Nye udgaver udkommer / *New editions to be published*

Kort **1213** Qeqertarsuatsiaat - Kangerluarsoruseq (Fiskenæsset - Færingehavn)  
1. udgave. Skala 1:80000. Kortet forventes udgivet december 2009.  
*Chart 1213 Qeqertarsuatsiaat - Kangerluarsoruseq (Fiskenæsset - Færingehavn)*  
*1. Edition. Scale 1:80000. The chart is scheduled for publication December 2009.*

Kort **1231** Qeqertarsuatsiaat (Fiskenæsset)  
1. udgave. Skala 1:40000. Kortet forventes udgivet december 2009.  
*Chart 1231 Qeqertarsuatsiaat (Fiskenæsset)*  
*1. Edition. Scale 1:40000. The chart is scheduled for publication December 2009.*

Kort **1330** Kangerluarsorutsimut pulammagiaa (Indsejlingen til Kangerluarsoruseq).  
1. udgave. Skala 1:40000. Kortet forventes udgivet december 2009.  
*Chart 1330, Kangerluarsorutsimut pulammagiaa (Indsejlingen til Kangerluarsoruseq).*  
*1. Edition. Scale 1:40000. The chart is scheduled for publication december 2009.*

Kort **1650** Havneplaner.  
Kortet forventes udgivet december 2009.  
*Chart 1650 Harbour Plans.*  
*The chart is scheduled for publication December 2009.*

## Havneoplysninger

*www.danskehavnelods.dk*

### Aggersundbroen

Anmærkning opdateret.

(37/795 2009)

### Avedøreværkets Havn

Anmærkning udtaget.

Tekst i afsnittet **Havnen, Havnekontor,**

**Toldklarering og Særlige**

**bestemmelser** opdateret.

**Plan** opdateret.

(Avedøreværket, 18. og 22. september 2009)

### Grenaa Havn

Anmærkning opdateret. **Plan** opdateret.

(NIRAS, 17. og 21. september 2009)

### Københavns Havn

Anmærkning opdateret.

(38/783 og 784 2009)

### Præstø Havn

Tekst i afsnittene **Havneområde og**

**Særlige bestemmelser** opdateret. **Plan**

opdateret.

(37/710 2009)

## *Den danske Havnelods, Erhvervshavne*

### Side 32 - Avedøreværkets Havn

Erstat planen med medfølgende plan.

I afsnittet **Havnen** erstattes Energi E 2 A/S med DONG Energy.

Erstat afsnittet **Havnekontor** med:

Telefon 99 55 51 88 og 99 55 52 28.

VHF kanal 14.

Erstat afsnittet **Toldklarering** med:

Toldcenter København.

Telefon 72 37 10 30

Telefax 72 37 10 35

I afsnittet **Særlige bestemmelser**

erstattes første linje med (Uddrag af Havneregulativ af 22. februar 2007 for Avedøreværkets Havn).

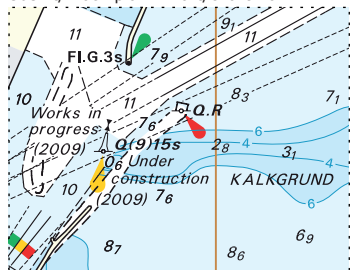
(Avedøreværket, 18. og 22. september 2009)

### Side 126 – Grenaa Havn

Erstat planen med medfølgende plan.

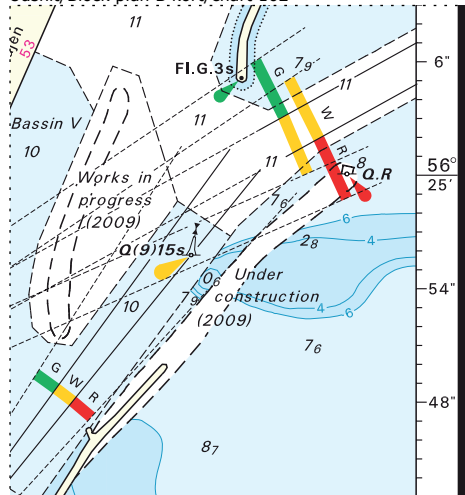
(NIRAS, 17. og 21. september 2009)

Udsnit/Block plan A kort/chart 102



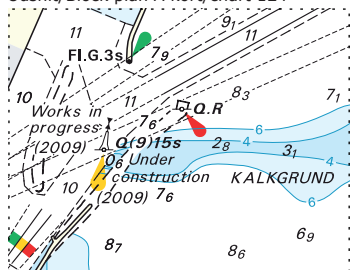
Søkortrettelser/Chart Corrections 38/417 2009

Udsnit/Block plan B kort/chart 102

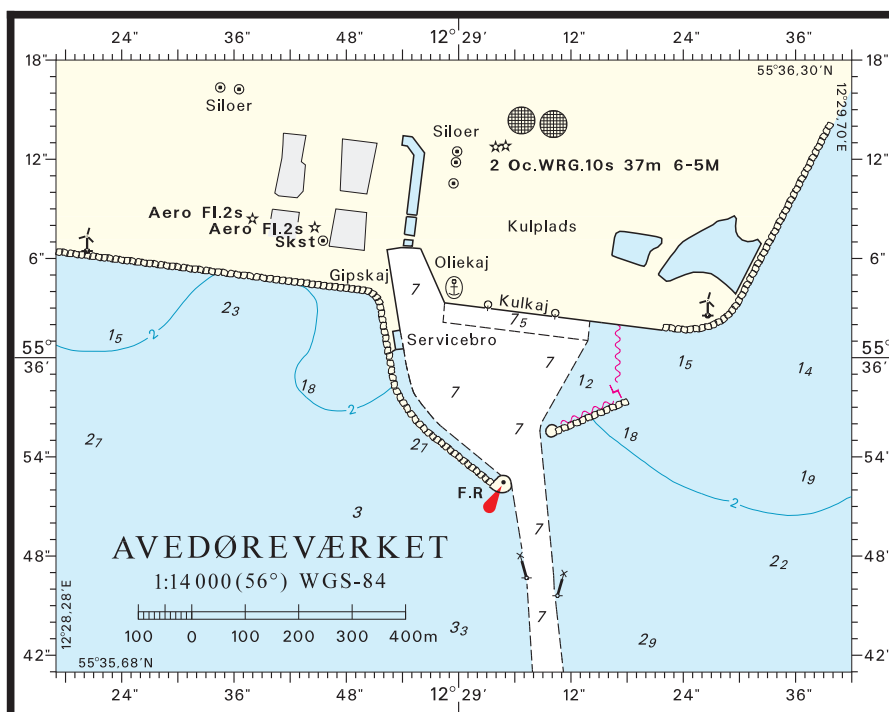


Søkortrettelser/Chart Corrections 38/418 2009

Udsnit/Block plan A kort/chart 124



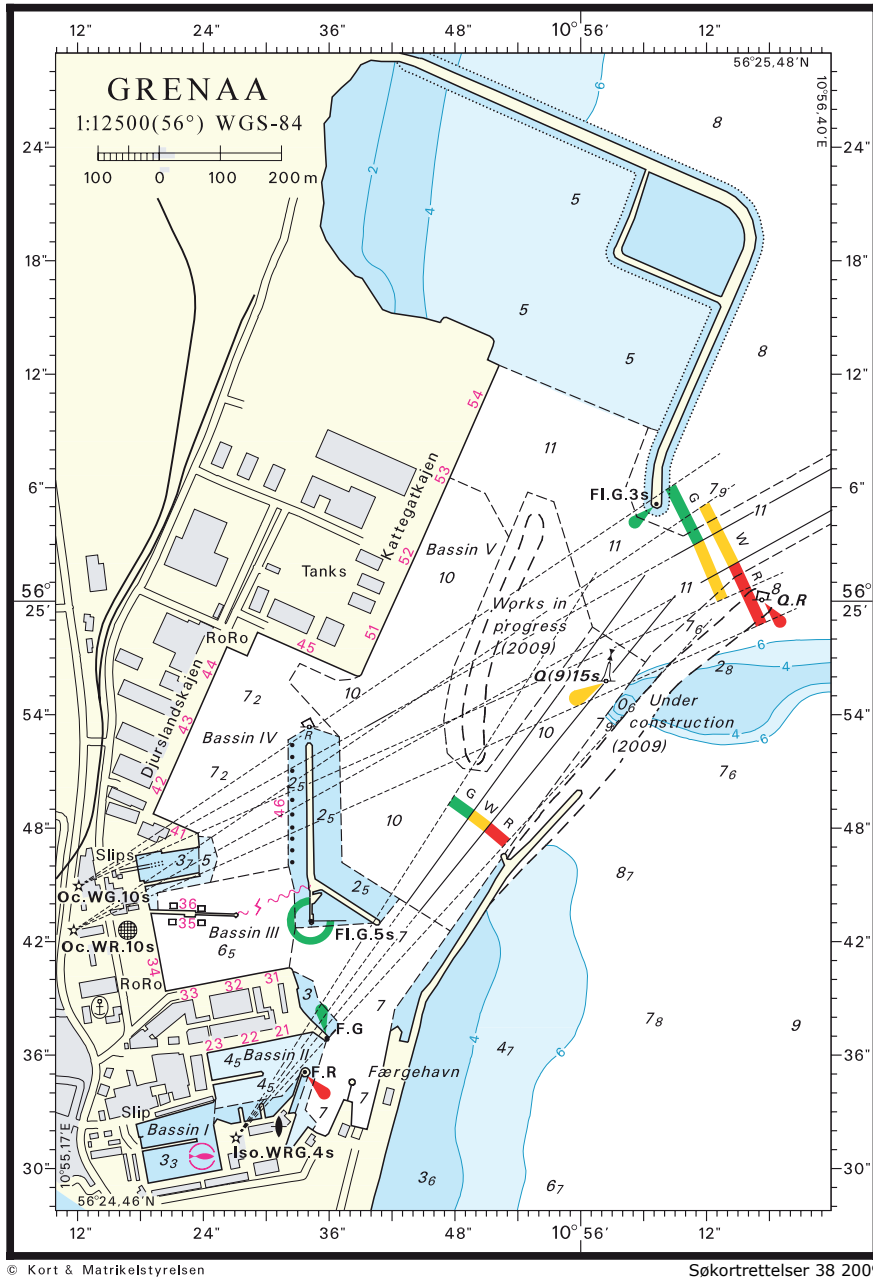
Søkortrettelser/Chart Corrections 38/422 2009



© Kort & Matrikelstyrelsen

Søkortrettelser 38 2009

BLANK



Søkortrettelser / *Chart Corrections*  
på internet  
<http://www.kms.dk>

---

"Søkortrettelser" indeholder de officielle rettelsel til danske, grønlandske og færøske søkort. "Søkortrettelser" fås i abonnement og udsendes desuden som bilag til Efterretninger for Søfarende (EFS). Oplysningerne i parentes efter rettelsene refererer til EFS (nr./løbenr. år) eller anden kilde. Abonnement på "Søkortrettelser" kan tegnes for et kalenderår ved henvendelse til: Iver C. Weilbach & Co. A/S, Toldbodgade 35, DK-1253 København K. Telefon: 33 34 35 60. E-post: [nautical@weilbach.dk](mailto:nautical@weilbach.dk). Pris for levering i 2009 kr. 103 inkl. moms.

"Chart Corrections" contains the official corrections to Danish, Greenland and Faroese charts. "Chart Corrections" are available as a subscription. Furthermore, they are annexed "Efterretninger for Søfarende" (Danish NtM). The figures in brackets after the corrections refer to EFS (no./serial no. year) or other source. For orders or enquiries about subscription please contact: Iver C. Weilbach & Co. A/S, Toldbodgade 35, DK-1253 København K. Telephone: 33 34 35 60. E-mail: [nautical@weilbach.dk](mailto:nautical@weilbach.dk). Price for subscription in 2009 DKK 103 VAT included.

---

© Kort & Matrikelstyrelsen 2009

Gengivelse er tilladt med tydelig kildeangivelse. Havneplaner mærket "© Kort & Matrikelstyrelsen" må ikke gengives eller reproduceres medmindre der foreligger skriftlig tilladelse hertil.