



SØKORTRETTELSESR 37

CHART CORRECTIONS

Rettelse nr. / Correction no. 409 - 411

© Kort & Matrikelstyrelsen
ISSN 0905-1481

Kort / Chart	Rettelse nr. / Correction no.	Kort / Chart	Rettelse nr. / Correction no.
108 (INT 1448)	409	123	411
109 (INT 1449)	410		

Rettelse nr. / Correction no.

Kort / Chart

409

108 (INT 1448)

Thyborøn Havn. Plan B

Tilføj mellem 1) og 2)

Insert between 1) and 2)

1) 56°42,02'N 8°13,52'E

2) 56°41,97'N 8°13,54'E

*— Havnegrænse / Harbour Limit —***Thyborøn Havn. Plan C**

Tilføj mellem 1) – 4))

Insert between 1) – 4)

1) 56°41,135'N 8°14,097'E

(kyst / shore)

2) 56°41,150'N 8°14,176'E

(tønde / buoy No 1)

3) 56°40,761'N 8°13,761'E

(tønde / buoy No 3 SSW)

4) 56°40,761'N 8°13,418'E

(kyst / shore)

*(51-52/1095 og KMS 9. september 2009)***410**

109 (INT 1449)

Hvalpsund. Lille Rotholm SE

Tilføj medfølgende udsnit

Insert accompanying block

Ca. 56°42,9'N 9°11,1'E

*(37/774 2009)***411**

123

Læsø N. Læsø Trindel

Tilføj / Insert



57°25,641'N 11°14,649'E

(37/769 2009)

Havneoplysninger

www.danskehavnelods.dk

Teksten i afsnittet **Lods** rettes fra det nuværende:

Lods

fra Farvandslodseriet (Danpilot) / Bælt- og Fjordlodseriet / Sundet Lodseri etc.
 Telefon xx xx xx xx (døgnbemandet)
 Telefax xx xx xx xx
 E-post: xxx@pilotage.dk
 Hjemmeside: www.pilotage.dk

Til:

Lods

fra DanPilot, Lodseriet Danmark
 Telefon +45 63 25 66 66 (døgnbemandet)
 Telefax +45 62 50 15 28
 E-post: danpilot@danpilot.dk
 Hjemmeside: www.danpilot.dk

Denne rettelse vil løbende blive tilføjet i havneoplysningerne på www.danskehavnelods.dk

Gedser Havn

Anmærkning opdateret.

(37/758 2009)

Rudkøbing Havn

Plan opdateret.

(KMS, 10. september 2009)

Grenaa Havn

Anmærkning opdateret.

(37/768 2009)

Statoil Oliepier

Anmærkning tilføjet.

(37/761 2009)

Kerteminde Havn

Særlige bestemmelser opdateret.

(37/780 2009)

Thyborøn Havn

Afsnittene **Havneområde, Lods** og

Særlige bestemmelser opdateret.

Planer opdateret.

(51-52/1095 2007 og KMS 9. september '09)

Limfjordsbroen

Anmærkning tilføjet.

(37/772 2009)

Aalborg Havn

Anmærkning tilføjet.

(37/771 2009)

Lynæs Havn

Anmærkning tilføjet.

(37/764 2009)

Den danske Havnelods, Erhvervshavne

Kerteminde Havn **Side 226 - Kerteminde Havn**

Erstat afsnittet **Særlige bestemmelser** med:

Særlige bestemmelser

(Uddrag af Reglement for overholdelse af orden i Kerteminde Marina samt, for så vidt angår fritidsbåde, i Kerteminde Havn af 4. september 2009 samt af Reglement for overholdelse af orden i Kerteminde Havn, for så vidt angår erhvervsmæssig benyttelse, af 11. juni 2008)

Regler for sejlads.

For sejlads inden for havnens område gælder den til enhver tid af Søfartsstyrelsen fastsatte "Bekendtgørelse om regler for sejlads m.m. i visse danske farvande".

Ordensbestemmelser.

For overholdelse af orden gælder "Standardreglement for overholdelse af orden i danske lystbådehavne og mindre fiskerihavne" samt "Standardreglement for overholdelse af orden i danske erhvervshavne" med følgende præciseringer og tilføjelser:
Højest tilladte fart i havn og marina er 3 knob.

Unødig sejlads med gummibåd/jolle med påhængsmotor er ikke tilladt.
Fiskerihavnsbassinet er forbeholdt registrerede kuttere.

(37/780 2009)

Side 482 - Thyborøn Havn

Planen Thyborøn Havn:

Tilføj Havnegrænse / Harbour Limit

mellem Nordre Mole og Søndre mole.

Planen Thyborøn Sydhavn:

Tilføj mellem 1) – 4)

Havnegrænse / Harbour Limit

- 1) 56°41,135'N 8°14,097'E
(kyst / shore)
- 2) 56°41,150'N 8°14,176'E
(tønde / buoy No 1)
- 3) 56°40,761'N 8°13,761'E
(tønde / buoy No 3 SSW)
- 4) 56°40,761'N 8°13,418'E
(kyst / shore)

Erstat afsnittet **Havneområde** med:

Havneområde

Se planer.

Thyborøn Havn er omfattet af ISPS-koden om sikring af havne og skibsfart. Skibe, der fra 1. juli 2004 anløber sikrede havnefaciliteter (SOLAS 74, kapitel XI-2, ISPS-koden), skal overholde de gældende krav i SOLAS 74, kapitel XI-2, og del A i ISPS-koden. Uvedkommende har fra 1. juli 2004 ikke adgang til sikrede havnefaciliteter.

Erstat afsnittet **Særlige bestemmelser** med:

Særlige bestemmelser

(Uddrag af Reglement for ordens overholdelse på Thyborøn Havn af 29. november 2007)

Regler for sejlads.

For besejling af Thyborøn Havn og Kanal gælder den til enhver tid af Søfartsstyrelsen udstedte "Bekendtgørelse om regler for sejlads m.m. i visse danske farvande", dog med følgende ændringer og tilføjelser: Reglen i § 11, stk. 1 ændres, således at det skib, der er for udgående, skal vente. Et skib betragtes som indgående, når det har afgivet signal for indsejling (1 lang tone).

På grund af tilstedeværelsen af undersøiske afløbsledninger i adgangskanalen til Industrifiskerihavnen er ankring her samt slæbning af enhver form for redskaber på bunden forbudt. Største tilladte hastighed i havnebassinene er 3 knob.

Ordensbestemmelser.

For overholdelse af orden gælder "Standardreglement for overholdelse af orden i danske erhvervshavne", dog med følgende tilføjelser:

Særlige bestemmelser vedrørende industrifiskeri:

Oplosning af fisk til industri- og foderbrug skal foregå ved lossebroerne i Yderhavn. Fisk til foderbrug, der ikke frembyder særlig forureningsfare, kan dog tillades opløst andetsteds i havnen. Enhver form for forurening af bassinerne med spild fra lastede skibe er forbudt. Bundvand fra sådanne fartøjers lastrum må kun oppumpes til godkendte anlæg i land. Afsluttende rengøring af fartøjer efter udlosning af industrifisk må inden for havnens område kun finde sted i Yderhavn.

Fartøjer, der ligger lastede med fisk til industri- og foderbrug, henvises ligeledes

til Yderhavn eller så nær havnemundingen som muligt efter havneopsynets anvisninger.

Særlige bestemmelser for passager- og fragtskibe:

Ad § 1. Anmeldelse.

Ethvert fartøj skal i god tid forud anmelde ankomst til havnevagten på telefon 97 83 11 88 eller ved opkald på VHF, kanal 16 / 12, eller E-mail:

port@thyboronport.dk

Ved anmeldelsen skal følgende oplyses: Skibets navn, kaldesignal, hjemsted, dybgang, sidste havn, formål med anløbet.

Skibe, der skal afgå eller forhale, skal senest 15 minutter forinden indhente tilladelse ved havnevagten. Såfremt afgang eller forhaling udsættes med mere end 10 minutter, skal der straks afgives korrigeret melding til havnevagten.

ISPS-oplysninger

Udover de oplysninger, som allerede kræves iht. "Bekendtgørelse om Standardreglement for ordens overholdelse i danske erhvervshavne", skal skibe, der anløber de sikrede havnefaciliteter, inden anløbet oplyse følgende:

Om skibet er i besiddelse af et gyldigt certifikat (International Ship Security Certificate).

Hvilket sikringsniveau, der på det givne tidspunkt gælder for skibet.

Om skibet inden for de seneste 10 anløb har anløbet en ikke-sikret havnefacilitet (jfr. "SOLAS konventionens kapitel XI-2").

Skibet skal 24 timer før ankomst eller så tidlig som muligt sende følgende dokumenter til Havnekontoret, på telefax 97832383 eller E-mail:

port@thyboronport.dk

1 stk. Bemandingsliste

1 stk. liste over 10 sidste havne med

ISPS status for havnene,

1 stk. Affaldsdeklaration.

Det tilrådes kraftigt at alle fartøjer, der er udstyret med VHF at lytte på VHF kanal 16 / 12 under besejling af havnen.

Ad § 3. Liggeplads.

Der er bestemte liggepladser for forskellige størrelser og typer af fiskefartøjer.

Det er forbudt at henlægge et fartøj andet steds end ved de til fartøjers størrelse og type bestemte kajstrækninger. Der skal indhentes tilladelse fra havnevagten, når et fartøj ønsker at bruge et af de med gult afmærkede servicekajer.

Er der tvivl om, hvor fartøjet kan placeres, kaldes havnekontoret på VHF kanal 16 / 12.

Ikke-hjemmehørende fartøjer bør meddele havnekontoret, hvem der har opsyn med fartøjet, hvis besætningen rejser hjem.

Ad § 17. Oplægning af gods.

Oplægning af gods på havnens kajer og arealer må kun ske med tilladelse fra havnekontoret.

Oplægning af fiskeredskaber.

Ved henvendelse til havnekontoret kan indhentes oplysninger om, hvor oplægning af redskaber m.v. kan foregå. Redskaber, der henlægges på kajer uden at være tydeligt og holdbart mærket med fartøjets nummer, fjernes af havneopsynet som hittegods.

Ad § 21. Affald.

Oplosning af driftsaffald må kun ske efter gældende bestemmelser for havnens modtageordning, og må kun ske på steder anvist af havnekontoret, hvorfra der kan rekvireres affaldscontainer.

Særlige bestemmelser for lystfartøjer:

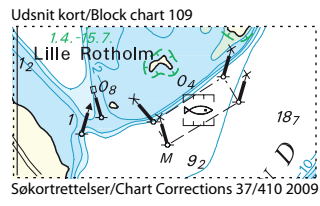
Ad § 1. Anmeldelse.

Det tilrådes kraftigt ikke stød kendte lystfartøjer at få informationer ved havnekontoret om besejlingen m.v. i havnen. VHF kanal 16 / 12.

Regler for sejlads i Thyborøn Kanal.

For sejlads i Thyborøn Kanal fra søen uden for havrevlen til det åbne farvand i Nissum Bredning har Søfartsstyrelsen endvidere fastsat følgende: Færger, der mellem Thyborøn Søndre Færgehavn og Thyborøn Nordre Færgehavn sejler på tværs af løbets længderetning, skal afpasse deres sejlads således, at de ikke bringer sig i en situation, hvor der er fare for sammenstød med et skib, der sejler i løbets længderetning. Opstår der alligevel fare for sammenstød, gælder reglerne for styring og sejlads i de internationale søvejsregler.

(51-52/1095 2007 og KMS 9. september '09)



Søkortrettelser / *Chart Corrections*
på internet
<http://www.kms.dk>

"Søkortrettelser" indeholder de officielle rettelser til danske, grønlandske og færøske søkort. "Søkortrettelser" fås i abonnement og udsendes desuden som bilag til Efterretninger for Søfarende (EfS). Oplysningerne i parentes efter rettelserne refererer til EfS (nr./løbenr. år) eller anden kilde. Abonnement på "Søkortrettelser" kan tegnes for et kalenderår ved henvendelse til: Iver C. Weilbach & Co. A/S, Toldbodgade 35, DK-1253 København K. Telefon: 33 34 35 60. E-post: nautical@weilbach.dk. Pris for levering i 2009 kr. 103 inkl. moms.

"Chart Corrections" contains the official corrections to Danish, Greenland and Faroese charts. "Chart Corrections" are available as a subscription. Furthermore, they are annexed "Efterretninger for Søfarende" (Danish NtM). The figures in brackets after the corrections refer to EfS (no./serial no. year) or other source. For orders or enquiries about subscription please contact: Iver C. Weilbach & Co. A/S, Toldbodgade 35, DK-1253 København K. Telephone: 33 34 35 60. E-mail: nautical@weilbach.dk. Price for subscription in 2009 DKK 103 VAT included.

© Kort & Matrikelstyrelsen 2009

Gengivelse er tilladt med tydelig kildeangivelse. Havneplaner mærket "© Kort & Matrikelstyrelsen" må ikke gengives eller reproduceres medmindre der foreligger skriftlig tilladelse hertil.