



SØKORTRETTELSESR 35

CHART CORRECTIONS

Rettelse nr. / Correction no. 392 - 402

© Kort & Matrikelstyrelsen
ISSN 0905-1481

Kort / Chart	Rettelse nr. / Correction no.	Kort / Chart	Rettelse nr. / Correction no.
61	392	100	397, 398
92 (INT 1300)	393, 394	101 (INT 1301)	399, 400
93 (INT 1044)	395	141 (INT 1370)	401
94 (INT 1411)	396	145 (INT 1371)	402

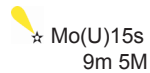
Rettelse nr. / Correction no.

Kort / Chart

392**Slugen S**

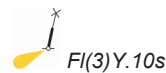
61

Udtag / Delete



55°29,209'N 7°54,726'E

Tilføj / Insert



(35/738 2009)

393**Sverige. Nidingen**

92 (INT 1300)

Udtag område med begrænset af - - - - -

57°16,2'N 11°55,1'E

Delete area with bounded by - - - - -

(Ufs 271/5807 2009)

394**Sverige. St. Pölsan**

92 (INT 1300)

Tilføj medfølgende udsnit
Insert accompanying block

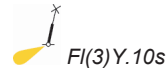
57°46,2'N 11°28,5'E

(Ufs 271/5807 2009)

395**Slugen S**

93 (INT 1044)


Tilføj / Insert



55°29,209'N 7°54,726'E

(35/738 2009)

2

396 94 (INT 1411)	Slugen S Udtag / Delete	 Mo(U)15s 9m 5M	55°29,209'N 7°54,726'E
	Tilføj / Insert	 Fl(3)Y.10s	(35/738 2009)
397 100	Sverige. Nidingen Udtag område med    begrænset af  Delete area with    bounded by 		57°16,2'N 11°55,1'E (Ufs 271/5807 2009)
398 100	Sverige. St. Pölsan Tilføj medfølgende udsnit Insert accompanying block		57°46,2'N 11°28,5'E (Ufs 271/5807 2009)
399 101 (INT 1301)	Sverige. Nidingen Udtag område med    begrænset af  Delete area with    bounded by 		57°16,2'N 11°55,1'E (Ufs 271/5807 2009)
400 101 (INT 1301)	Sverige. St. Pölsan Tilføj medfølgende udsnit Insert accompanying block		57°46,2'N 11°28,5'E (Ufs 271/5807 2009)
401 141 (INT 1370)	Havnemark Vig Tilføj / Insert	 2 tønder  2 buoys	55°40,182'N 10°57,817'E (34/693 2009)
401 145 (INT 1371)	Havnemark Vig Tilføj / Insert		55°40,182'N 10°57,817'E (34/693 2009)

UDGIVELSER / PUBLICATIONS

Nye udgaver udkommet / *New editions published*

Ny udgave af kort **104**, Østersøen, Femern Bælt-Sundet. 5. udgave august 2009.
Skala 1:200000. Tidligere udgave af kortet er annulleret. Den nye udgave af kortet indeholder ny opmåling og generel opdatering.
New edition of chart 104, Østersøen, Femern Bælt-Sundet. 5th edition August 2009. Scale 1:200000. Former edition of the chart is cancelled. The new edition of the chart includes new survey and general updating.

Ny udgave af kort **153**, Lillebælt, Haderslev Fjord. 8. udgave august 2009.
Skala 1:25000. Tidligere udgave af kortet er annulleret. Den nye udgave af kortet indeholder generel opdatering.
New edition of chart 153, Lillebælt, Haderslev Fjord. 8th edition August 2009. Scale 1:25000. Former edition of the chart is cancelled. The new edition of the chart includes general updating.

Ny udgave af kort **190**, Østersøen, Faxe Bugt og Præstø Fjord. 7. udgave august 2009.
Skala 1:50000. Tidligere udgave af kortet er annulleret. Den nye udgave af kortet indeholder generel opdatering.
New edition of chart 190, Østersøen, Faxe Bugt og Præstø Fjord. 7th edition August 2009. Scale 1:50000. Former edition of the chart is cancelled. The new edition of the chart includes general updating.

Havneoplysninger

www.danskehavnelods.dk

Dragør Havn

Anmærkning udtaget.

(35/713 2009)

Randers Havn

Anmærkning udtaget.

(35/729 2009)

Kerteminde Havn

Anmærkning udtaget. Plan opdateret.
(Kerteminde Kommune, 12. august 2009)

Sakskøbing Lystbådehavn

Tekst i afsnittet **Fartbegrænsning** opdateret. Nyt afsnit **Særlige bestemmelser** tilføjet. Plan opdateret.
(KMS og Sakskøbing Lystbådehavn, 2009)

Lohals Havn

Anmærkning udtaget.

(35/720 2009)

Den danske Havnelods, Erhvervshavne

Side 226 - Kerteminde Havn

Erstat planen med medfølgende plan.

(Kerteminde Kommune, 12. august 2009)

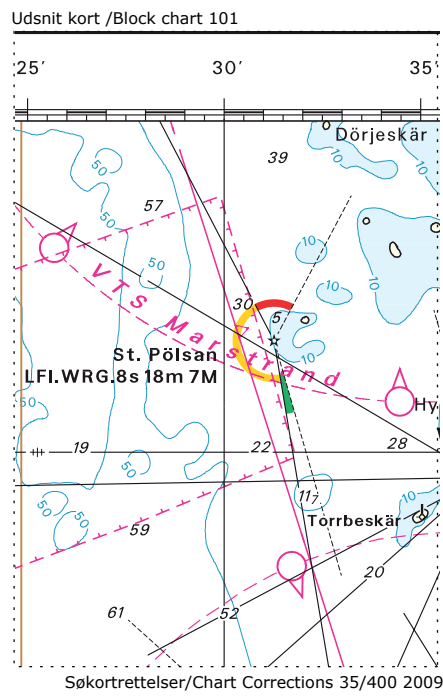
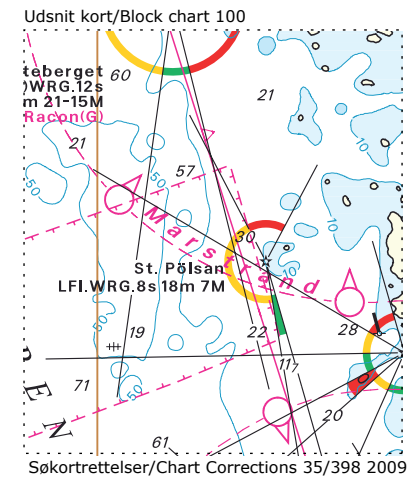
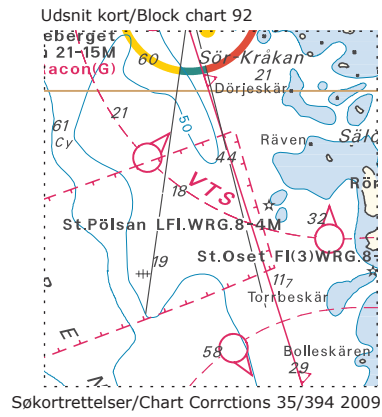
Sejladsanvisninger

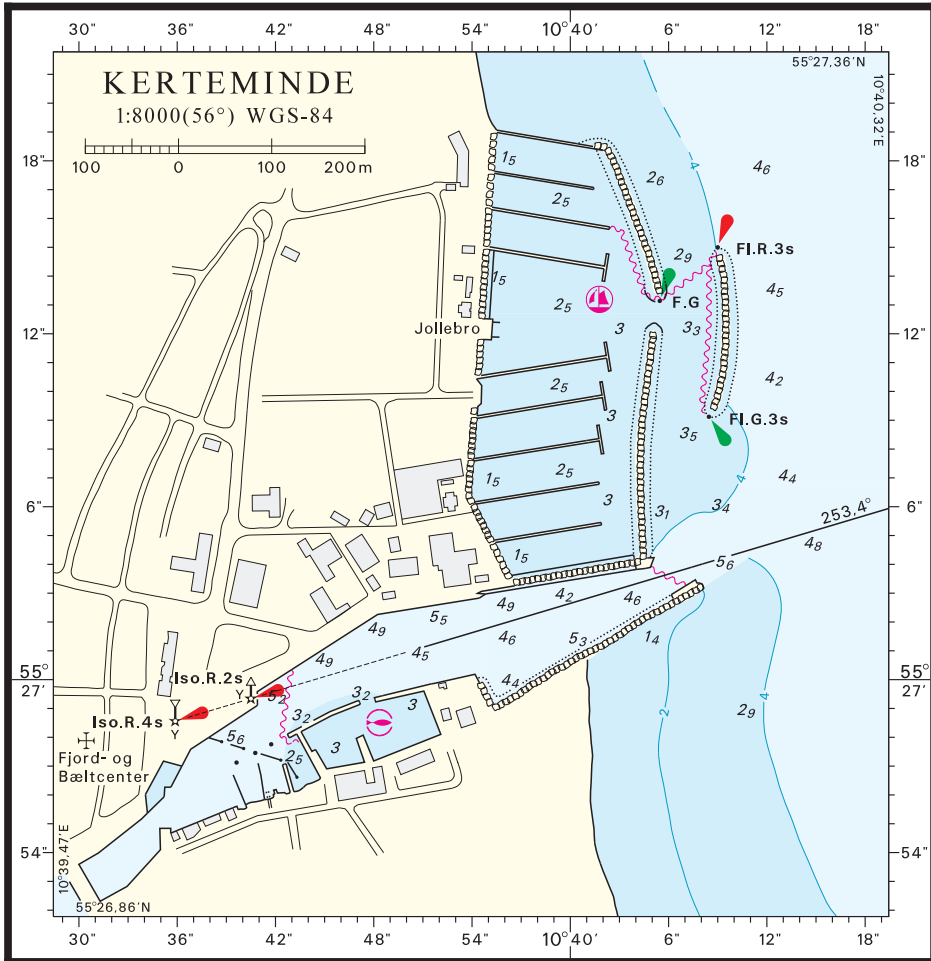
Den grønlandske Lods, 2. del, Østgrønland

Side 332, linje 5. Efter linjen tilføjes:

På position 75°14,7'N 20°40,6'W er rapporteret (2009) et område, ca. 30-40 m i omkreds, med dybder på mellem 2-10 m.

(34/709 2009)





Søkortrettelser / *Chart Corrections*
på internet
<http://www.kms.dk>

"Søkortrettelser" indeholder de officielle rettelser til danske, grønlandske og færøske søkort. "Søkortrettelser" fås i abonnement og udsendes desuden som bilag til Efterretninger for Søfarende (EfS). Oplysningerne i parentes efter rettelserne refererer til EfS (nr./løbenr. år) eller anden kilde. Abonnement på "Søkortrettelser" kan tegnes for et kalenderår ved henvendelse til: Iver C. Weilbach & Co. A/S, Toldbodgade 35, DK-1253 København K. Telefon: 33 34 35 60. E-post: nautical@weilbach.dk. Pris for levering i 2009 kr. 103 inkl. moms.

"Chart Corrections" contains the official corrections to Danish, Greenland and Faroese charts. "Chart Corrections" are available as a subscription. Furthermore, they are annexed "Efterretninger for Søfarende" (Danish NtM). The figures in brackets after the corrections refer to EfS (no./serial no. year) or other source. For orders or enquiries about subscription please contact: Iver C. Weilbach & Co. A/S, Toldbodgade 35, DK-1253 København K. Telephone: 33 34 35 60. E-mail: nautical@weilbach.dk. Price for subscription in 2009 DKK 103 VAT included.

© Kort & Matrikelstyrelsen 2009

Gengivelse er tilladt med tydelig kildeangivelse. Havneplaner mærket "© Kort & Matrikelstyrelsen" må ikke gengives eller reproduceres medmindre der foreligger skriftlig tilladelse hertil.