



SØKORTRETTELSESR 32

CHART CORRECTIONS

Rettelse nr. / Correction no. 365 - 371

© Kort & Matrikelstyrelsen
ISSN 0905-1481

Kort / Chart	Rettelse nr. / Correction no.	Kort / Chart	Rettelse nr. / Correction no.
103 (INT 1303)	365	190	369
104	366, 367	196	370
172	368	198	371

Rettelse nr. / Correction no.

Kort / Chart

365

103 (INT 1303)

Femern Bælt

Tilføj mellem 1) og 3)
Insert between 1) and 3)



- 1) 54°36,691'N 11°27,321'E
kyst / shore
- 2) 54°36,099'N 11°26,939'E
- 3) 54°35,67'N 11°28,50'E
ramme / border

(32/672 2009)

366

104

Femern Bælt

Tilføj mellem 1) - 3)
Insert between 1) - 3)



- 1) 54°36,691'N 11°27,321'E
kyst / shore
- 2) 54°36,099'N 11°26,939'E
- 3) 54°34,301'N 11°33,468'E

(32/672 2009)

367

104

Rødvig ETilføj / *Insert*

55°15,05'N 12°24,38'E

(32/673 2009)

368

172

Rudkøbing Havn

Erstat planen med medfølgende plan
Replace the plan by accompanying plan

Ca. 54°55,6'N 10° 43,5'E

(17/376 2009)



369

190

Rødvig. Korsnæb SETilføj / *Insert*

55°15,05'N 12°24,38'E

(32/673 2009)

370 196	Femern Bælt Tilføj mellem 1) - 3) <i>Insert between 1) - 3)</i>		1) 54°36,691'N 11°27,321'E kyst / <i>shore</i> 2) 54°36,099'N 11°26,939'E 3) 54°34,301'N 11°33,468'E (32/672 2009)
371 198	Rødvig E Tilføj / <i>Insert</i>		55°15,05'N 12°24,38'E (32/673 2009)

UDGIVELSER / PUBLICATIONS

Ny udgave af kort **132 (INT 1332)**, Sundet, S-lige del. 19. udgave august 2009.
Skala 1:75000. Tidligere udgave af kortet er annulleret. Den nye opgave indeholder generel opdatering.
New edition of chart 132 (INT 1332), Sundet, S-lige del. 19th edition August 2009.
Scale 1:75000. The former edition of the chart is cancelled. The new edition of the chart includes general updating.

Havneoplysninger

www.danskehavnelods.dk

Rudkøbing Havn

Nye afsnit **Havneområde** og **Særlige bestemmelser** tilføjet.
Plan opdateret.

(17/376 2009)

Rønne Havn

Afsnittene **Havnen** og **Særlige bestemmelser** opdateret.

(19/410 2009)

Strynø Anlægsbro

Afsnittet **Havneområde** opdateret. Nyt afsnit **Særlige bestemmelser** tilføjet.
Plan opdateret.

(17/375 2009)

Den danske Havnelods, Erhvervshavn

Side 374 – Rudkøbing Havn

Tilføj nye afsnit:

Havneområde

Se plan.

Særlige bestemmelser

(Uddrag af Reglement for overholdelse af orden i Rudkøbing erhvervs- og lystbådehavn (Færgehavn og Trafikhavn), for så vidt angår erhvervsmæssig benyttelse, af 10. april 2009 samt af Reglement for overholdelse af orden i Rudkøbing fiskeri- og lystbådehavn, for så vidt angår fritidsbåde, af 10. april 2009.)

Regler for sejlads

For sejlads inden for havnens område gælder den til enhver tid af Søfartsstyrelsen fastsatte "Bekendtgørelse om regler for sejlads m.m. i visse danske farvande".

Ordensbestemmelser

For overholdelse af orden gælder "Standardreglement for overholdelse af orden i danske lystbådehavne og mindre fiskerihavne" samt "Standardreglement for overholdelse af orden i danske erhvervshavne" med følgende præciseringer og tilføjelser:
Højest tilladte fart i havnen er 3 knob.

Unødig sejlads med gummibåd/jolle med påhængsmotor/waterjet er ikke tilladt.

Erstat planen med medfølgende plan.

(17/376 2009)

Side 390 – Rønne Havn

Erstat afsnittet **Havnen** med:

ejes af Rønne Havn A/S.

Sejladsen til Rønne Havn foregår ad det uddybede løb mellem ydre og indre dækmoler og herfra gennem det uddybede areal i Forhavnen og Forhavnsbassinets til henholdsvis Vesthavnen, Nordhavnen og Sydhavnen.

Havnen er beskyttet af bølgebrydere og består af Yderbassinets, Forhavnen, Forhavnsbassinets, Vesthavnen, Nordhavnen, der ved en pier er delt i et W- og et E-bassin, og Sydhavnen, der ved to smalle pierer er delt i et ydre bassin for fragtskibe og et indre bassin for fiskefartøjer. En duc d'albe af beton på E-siden af indsejlingen til Vesthavnen, og to duc d'alber i Forhavnsbassinets N-side. Se plan.

N for havnen ligger Rønne Lystbådehavn - Nørrekås, se denne.

Erstat **Særlige bestemmelser** med:

(Uddrag af Reglement for overholdelse af orden i Rønne Havn af 7. maj 2009)

Regler for sejlads.

For sejlads inden for havnens område gælder Søfartsstyrelsens "Bekendtgørelse om regler for sejlads m.m. i visse danske farvande" med følgende tilføjelser:
Der kan under særlige vejrforhold være behov for, at hurtigfærger sejler de første meter ind i havnen med høj fart, dette kan accepteres af havnen, såfremt det kan foregå uden risiko for mennesker, værdier eller miljø.

For sejlads i Yderbassinet afpasses farten efter forholdene, dog max 15 knob og i

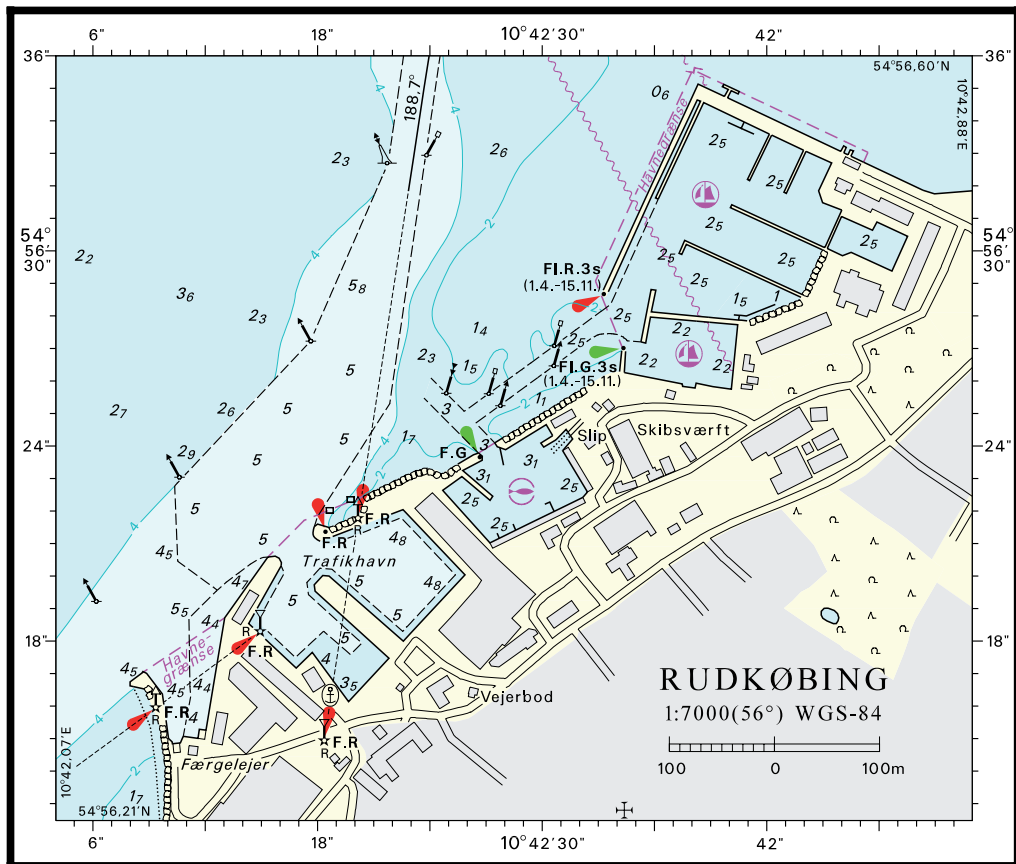
de øvrige bassiner er højest tilladte fart 5 knob. Færger i fast rutefart kan under særlige vejræssige forhold manøvrere med højere fart end 5 knob, dog stadig med så lav fart som muligt og således, at der ikke voldes ulempe for andre og at der manøvreres således, at der ikke er risiko for beskadigelse af havneanlæg, skibe eller deres fortøjninger.

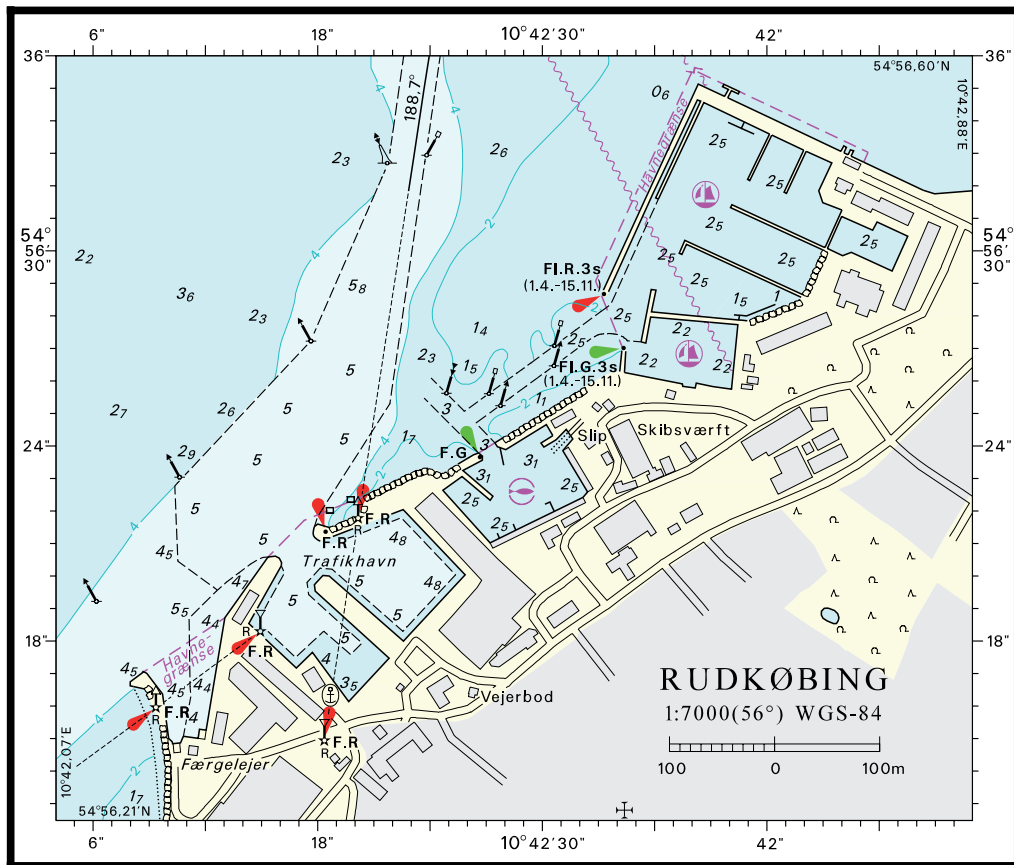
Egentlig lystsejlads er forbudt inden for havnens område, dog er sejlads til og fra anløbsplads tilladt med en fart af højst 5 knob.

Ordensbestemmelser

For havnen gælder "Standardreglement for overholdelse af orden i danske erhvervshavne" med følgende tilføjelse: Forbud mod ankring i havnen, jfr. § 4 stk. 1 i "Standardreglement for overholdelse af orden i danske erhvervshavne", skal i særdeleshed overholdes i Nordhavnen på grund af udlagt bundsikring bestående af gabioner og sten. Der er anbragt ankring forbudt-skilte ved indsejlingen til Nordhavnen. Se i øvrigt plan.

(19/410 2009)





Søkortrettelser / *Chart Corrections*
på internet
<http://www.kms.dk>

"Søkortrettelser" indeholder de officielle rettelser til danske, grønlandske og færøske søkort. "Søkortrettelser" fås i abonnement og udsendes desuden som bilag til Efterretninger for Søfarende (EFS). Oplysningerne i parentes efter rettelserne refererer til EFS (nr./løbenr. år) eller anden kilde. Abonnement på "Søkortrettelser" kan tegnes for et kalenderår ved henvendelse til: Iver C. Weilbach & Co. A/S, Toldbodgade 35, DK-1253 København K. Telefon: 33 34 35 60. E-post: nautical@weilbach.dk. Pris for levering i 2009 kr. 103 inkl. moms.

"Chart Corrections" contains the official corrections to Danish, Greenland and Faroese charts. "Chart Corrections" are available as a subscription. Furthermore, they are annexed "Efterretninger for Søfarende" (Danish NtM). The figures in brackets after the corrections refer to EFS (no./serial no. year) or other source. For orders or enquiries about subscription please contact: Iver C. Weilbach & Co. A/S, Toldbodgade 35, DK-1253 København K. Telephone: 33 34 35 60. E-mail: nautical@weilbach.dk. Price for subscription in 2009 DKK 103 VAT included.

© Kort & Matrikelstyrelsen 2009

Gengivelse er tilladt med tydelig kildeangivelse. Havneplaner mærket "© Kort & Matrikelstyrelsen" må ikke gengives eller reproduceres medmindre der foreligger skriftlig tilladelse hertil.