



SØKORTRETTELSESR 30

CHART CORRECTIONS

Rettelse nr. / Correction no. 349 - 356

© Kort & Matrikelstyrelsen
ISSN 0905-1481

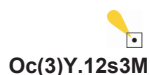
Kort / Chart	Rettelse nr. / Correction no.	Kort / Chart	Rettelse nr. / Correction no.
93 (INT 1044)	349, 350, 351	141 (INT 1370)	354
94 (INT 1411)	352	143 (INT 1369)	355, 356
103 (INT 1303)	353		

Rettelse nr. / Correction no.

Kort / Chart

349

93 (INT 1044)

Fanø Bugt W. Fino 3Ret/ Amend til / to

55°11,70'N 7°09,50'E

Tilføj / Insert



55°11,70'N 7°09,50'E

Udtag / Delete Under construction (2008)

Udtag / Delete



55°11,85'N 7°09,48'E

Udtag / Delete



55°11,52'N 7°09,50'E

(N/S 29/2008)

350

93 (INT 1044)

Hansthalm WSW

Tilføj med dybde 19

Insert with depth 19



57°05,130'N 8°24,600'E

(30/659 2009)

351

93 (INT 1044)

Hansthalm SWTilføj med dybde 15_sInsert with depth 15_s

56°59,828'N 8°20,866'E

(30/662 2009)

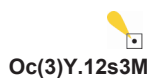
2

352

94 (INT 1411)

Fanø Bugt W. Fino 3

Ret/ Amend til / to



55°11,70'N 7°09,50'E

Tilføj / Insert



55°11,70'N 7°09,50'E

Udtag / Delete Under construction (2008)

Udtag / Delete



55°11,85'N 7°09,48'E

Udtag / Delete



55°11,52'N 7°09,50'E

(N/S 29/2008)

353

103 (INT 1303)

Sprogø N

Tilføj et område begrænset af
-----●----- mellem 1) – 8)

1) 55°19,548' N 10°56,667' E
kyst / shore

2) 55°20,109' N 10°56,271' E

3) 55°20,603' N 10°55,902' E

4) 55°20,877' N 10°57,042' E

5) 55°21,240' N 10°58,560' E

6) 55°21,290' N 10°59,510' E

7) 55°20,972' N 10°59,737' E

8) 55°20,538' N 10°59,241' E

kyst / shore

Insert an area bounded by
-----●-----
joining 1) – 8)

(30/654 2009)

354

141 (INT 1370)

Sprogø N

Tilføj et område begrænset af
-----●----- mellem 1) – 8)

1) 55°19,548' N 10°56,667' E
kyst / shore

2) 55°20,109' N 10°56,271' E

3) 55°20,603' N 10°55,902' E

4) 55°20,877' N 10°57,042' E

5) 55°21,240' N 10°58,560' E

6) 55°21,290' N 10°59,510' E

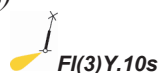
7) 55°20,972' N 10°59,737' E

8) 55°20,538' N 10°59,241' E

kyst / shore

Insert an area bounded by
-----●-----
joining 1) – 8)

Tilføj på / Insert in 1) – 8)



(30/654 2009)

355

143 (INT 1369)

Sprogø N

Tilføj et område begrænset af
-----●----- mellem 1) – 8)

1) 55°19,548' N 10°56,667' E
kyst / shore

2) 55°20,109' N 10°56,271' E

3) 55°20,603' N 10°55,902' E

4) 55°20,877' N 10°57,042' E

5) 55°21,240' N 10°58,560' E

6) 55°21,290' N 10°59,510' E

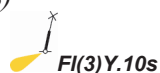
7) 55°20,972' N 10°59,737' E

8) 55°20,538' N 10°59,241' E

kyst / shore

Insert an area bounded by
-----●-----
joining 1) – 8)

Tilføj på / Insert in 1) – 8)

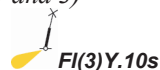


(30/654 2009)

356

143 (INT 1369)
Plan C**Sprogø N**Tilføj et område begrænset af
-----○----- mellem 1) – 4)Insert an area bounded by
joining 1) – 4)

Tilføj på / Insert in 2) og / and 3)



Udtag / Delete



- 1) 55°21,279' N 10°59,300' E
ramme / border
- 2) 55°21,290' N 10°59,510' E
- 3) 55°20,972' N 10°59,737' E
- 4) 55°20,589' N 10°59,300' E
ramme / border

55°21,07' N 10°59,34' E
(KMS, 24. juli 2009 og 30/654
2009)

Havneoplysningerwww.danskehavnelods.dk**Frederikshavn Marina**

Anmærkning udtaget. Tekst i afsnittene
Afmærkning og Havnekontor
opdateret. Plan opdateret.

*(Frederikshavn Marina, 23. juli 2009)***Grenaa Havn**

Anmærkning tilføjet.

*(30/657 2009)***Gråsten Havn**

Anmærkning udtaget. Plan opdateret.
(28/ 612 og 613 2009)

Hornbæk Havn

Anmærkning udtaget.

*(30/653 2009)***Mullerup Havn**

Anmærkning udtaget. Plan opdateret.

*(27/573 2009 og Mullerup Havn, 16. juli 2009)***Den danske Havnelods, Erhvervshavne****Side 131 - Gråsten Havn**

Erstat planen med medfølgende plan.

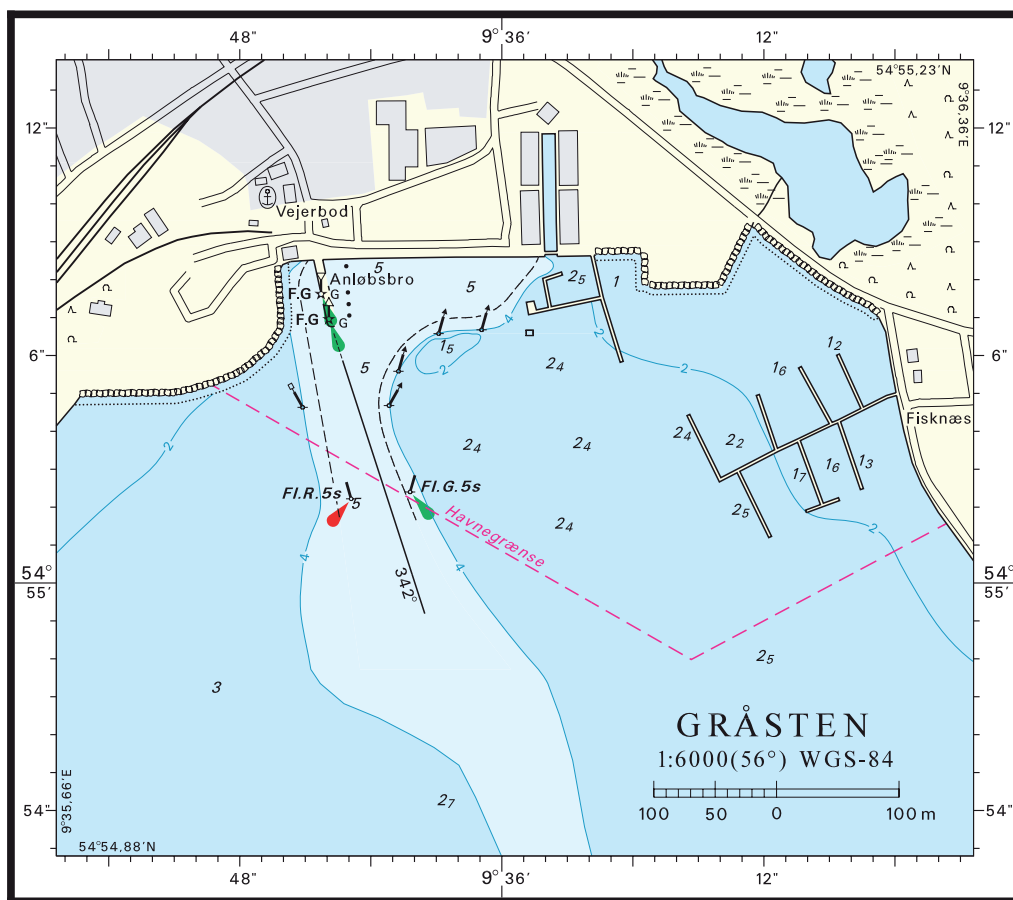
*(28/ 612 og 613 2009)***Sejladsanvisninger****Den grønlandske Lods, 2. del Østgrønland**

Kapitel 11, side 392. Tilføj nyt afsnit:

d Fortøjningstønder

Ca. 110 sm E for Franske Øer mellem 78°50,00' N 8°40,15' W og 78°50,03' N
5°00,25' W er udlagt 7 undersøiske fortøjningstønder. Vanddybden over
tønderne varierer mellem 45 og 280 m.
Tønderne er ikke afmærket.

(NO Efs 13/651 2009)



© Kort & Matrikelstyrelsen

Søkortrettelser 30 2009

Søkortrettelser / Chart Corrections
på internet
<http://www.kms.dk>

"Søkortrettelser" indeholder de officielle rettelser til danske, grønlandske og færøske søkort. "Søkortrettelser" fås i abonnement og udsendes desuden som bilag til Efterretninger for Søfarende (EFS). Oplysningerne i parentes efter rettelserne refererer til EFS (nr./løbenr. år) eller anden kilde. Abonnement på "Søkortrettelser" kan tegnes for et kalenderår ved henvendelse til: Iver C. Weilbach & Co. A/S, Toldbodgade 35, DK-1253 København K. Telefon: 33 34 35 60. E-post: nautical@weilbach.dk. Pris for levering i 2009 kr. 103 inkl. moms.

"Chart Corrections" contains the official corrections to Danish, Greenland and Faroese charts. "Chart Corrections" are available as a subscription. Furthermore, they are annexed "Efterretninger for Søfarende" (Danish NtM). The figures in brackets after the corrections refer to EFS (no./serial no. year) or other source. For orders or enquiries about subscription please contact: Iver C. Weilbach & Co. A/S, Toldbodgade 35, DK-1253 København K. Telephone: 33 34 35 60. E-mail: nautical@weilbach.dk. Price for subscription in 2009 DKK 103 VAT included.

© Kort & Matrikelstyrelsen 2009

Gengivelse er tilladt med tydelig kildeangivelse. Havneplaner mærket "© Kort & Matrikelstyrelsen" må ikke gengives eller reproducere medmindre der foreligger skriftlig tilladelse hertil.