



SØKORTRETTELSESR 29

CHART CORRECTIONS

Rettelse nr. / Correction no. 341 -348

© Kort & Matrikelstyrelsen
ISSN 0905-1481

Kort / Chart	Rettelse nr. / Correction no.	Kort / Chart	Rettelse nr. / Correction no.
104	341	161	346
116	342	171	347
131 (INT 1331)	343, 344	1168	348
160	345		

Rettelse nr. / Correction no.
Kort / Chart

341 104	Orehoved Havn Ret Havn 7m til Havn 5,5m Amend Havn 7m to Havn 5,5m		54°56,9'N 11°50,8'E (29/631 2009)
342 116	Holbæk Havn Erstat plan med medfølgende plan Replace the plan by accompanying plan		Ca. 55°40,5'N 11°40,0'E (Holbæk Havn og KMS, 17. juli 2009)
343 131 (INT 1331)	Snekkersten NE Tilføj / Insert	⊕ (1 ₅) Rep(2009)	56°00,82'N 12°36,06'E (29/628 2009)
344 131 (INT 1331) Plan A	Snekkersten NE Tilføj / Insert Tilføj / Insert	⊕ (1 ₅) ⊕ (0 ₃) Rep(2009)	56°00,82'N 12°36,06'E 56°00,821'N 12°35,950'E (29/628 2009)
345 160	Orehoved Havn Ret Havn 7m til Havn 5,5m Amend Havn 7m to Havn 5,5m		54°57,3'N 11°51,0'E (29/631 2009)
346 161	Orehoved Havn Ret Havn 7m til Havn 5,5m Amend Havn 7m to Havn 5,5m		54°57,3'N 11°51,0'E (29/631 2009)

2

347
171 **Svendborg Sund**
Udtag / Delete  55°03,173' N 10°37,101' E
(29/637 2009)

348
1168 **Ydre Kitsigsut**
Tilføj medfølgende udsnit 1) - 4) 60°46' N 48°27' W
Insert accompanying blocks 1) - 4)

Bemærk, at udsnittene er vinklet forskelligt, samt at de overlapper hinanden af hensyn til rettelsens omfang.

Note that the blocks are differently angled and that they overlap each other due to the extent of the correction.

(KMS, 9. juli 2009)

UDGIVELSER / PUBLICATIONS

Ny udgave udkommer / New edition to be published

Ny udgave af kort **133 (INT 1333)**, Sundet, Midterste del. 13. udgave.
Skala 1:50000. Kortet forventes udgivet september 2009. Med udgivelsen vil tidligere udgave af kortet blive annulleret.
*New edition of chart 133 (INT 1333), Sundet, Midterste del. 13th edition.
Scale 1:50000. The chart is scheduled for publication September 2009. On publication former edition of the chart will be cancelled.*

Havneoplysninger

www.danskehavnelods.dk

Frederikshavn Havn
Anmærkning opdateret.
(29/639 2009)

Orehoved Havn
Anmærkning udtaget. Plan opdateret.
(29/631 2009)

Fur Havn
Anmærkning tilføjet.
(29/643 2009)

Skærbækværkets Havn
Afsnittene **Lods** og **Havnekontor**
opdateret.
(Skærbækværkets Havn, 13. juli 2009)

Holbæk Havn
Plan opdateret.
(Holbæk Havn og KMS, 17. juli 2009)

Svanemøllehavnen
Anmærkning opdateret.
(29/629 2009)

Den danske Havnelods, Erhvervshavne

Side 188 - Holbæk Havn

Erstat plan med medfølgende plan.

(Holbæk Havn og KMS, 17. juli 2009)

Side 366 - Orehoved Havn

Erstat plan med medfølgende plan.

(29/631 2009)

Side 416 - Skærbækværkets Havn

Erstat afsnittet **Lods** med:

Fra Danpilot

Telefon 63 25 66 66 (lodsvagt,
døgnbemandet)

Telefax 62 50 15 28

E-post: danpilot@danpilot.dk

Hjemmeside: www.danpilot.dk

I øvrigt henvises til Lodstilsynets

"Bekendtgørelse om anvendelse af lods".

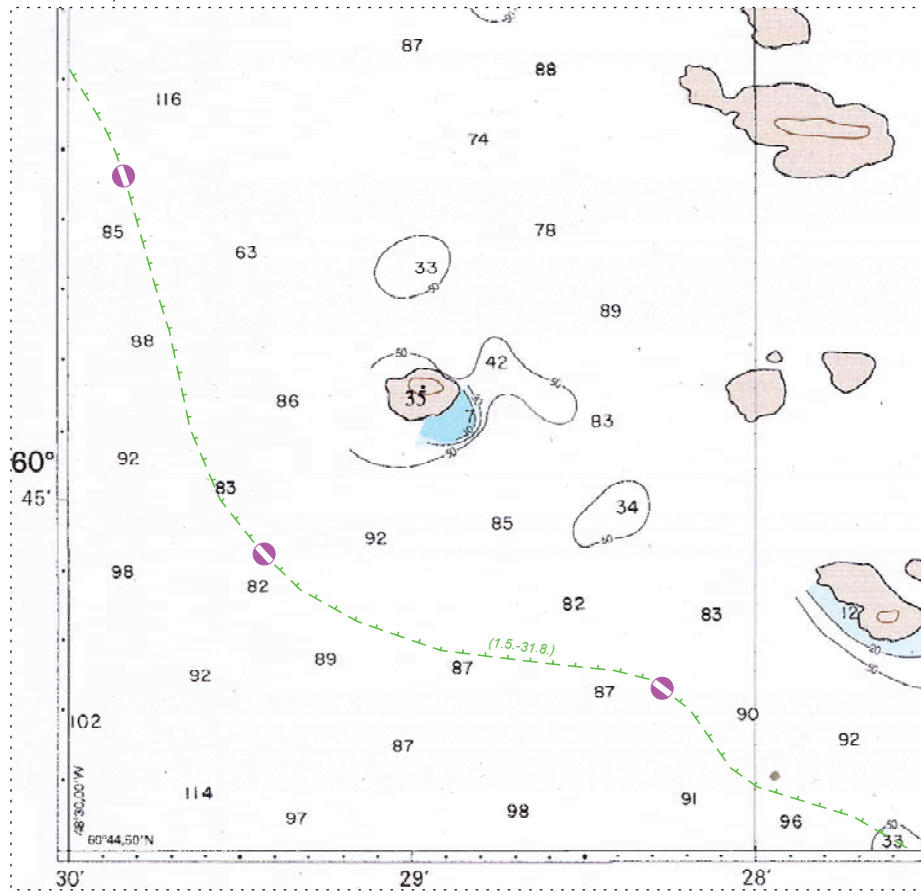
Erstat afsnittet **Havnekontor** med:

Telefon 99 55 12 50 (Kontrolrum,
døgnbemandet)

(Skærbækværkets Havn, 13. juli 2009)

BLANK

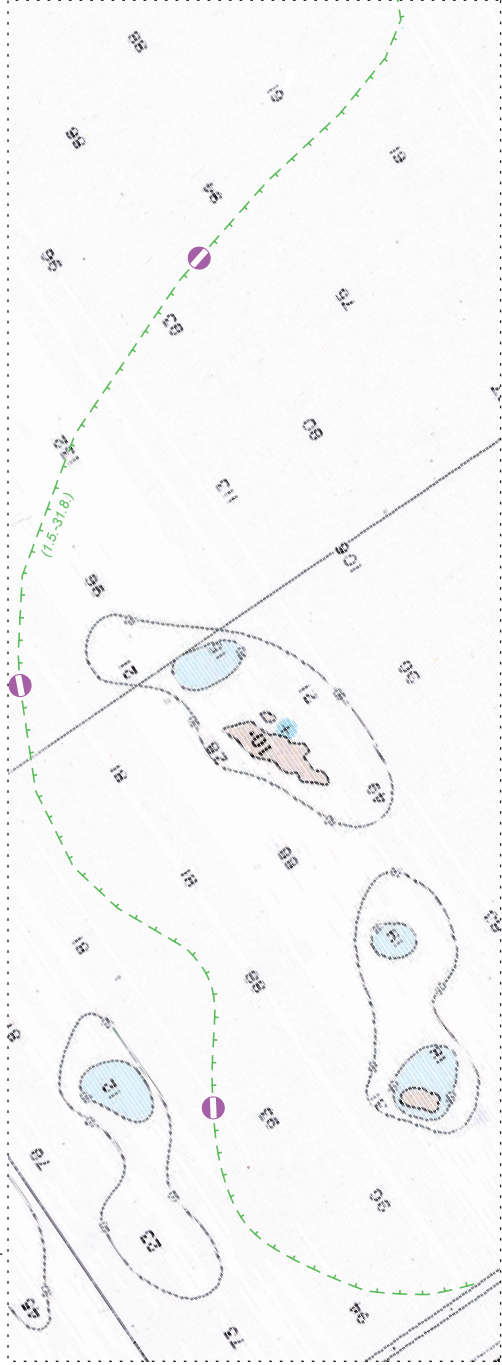
Udsnit 1 kort/Block 1 Chart 1168



Søkortrettelser/Chart Corrections 29/348 2009

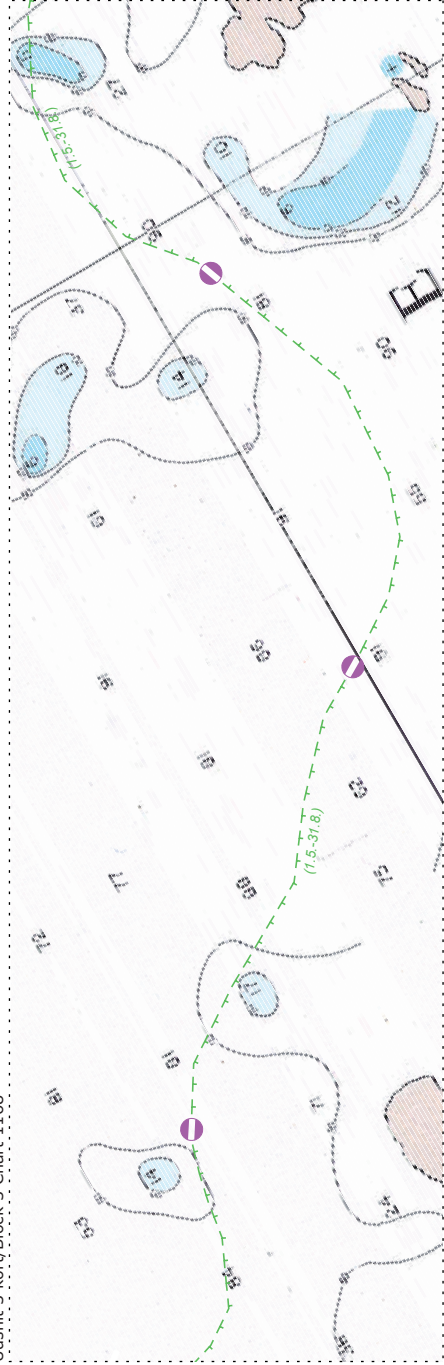
B L A N K

Udsnit 2 kort/Block 2 Chart 1168



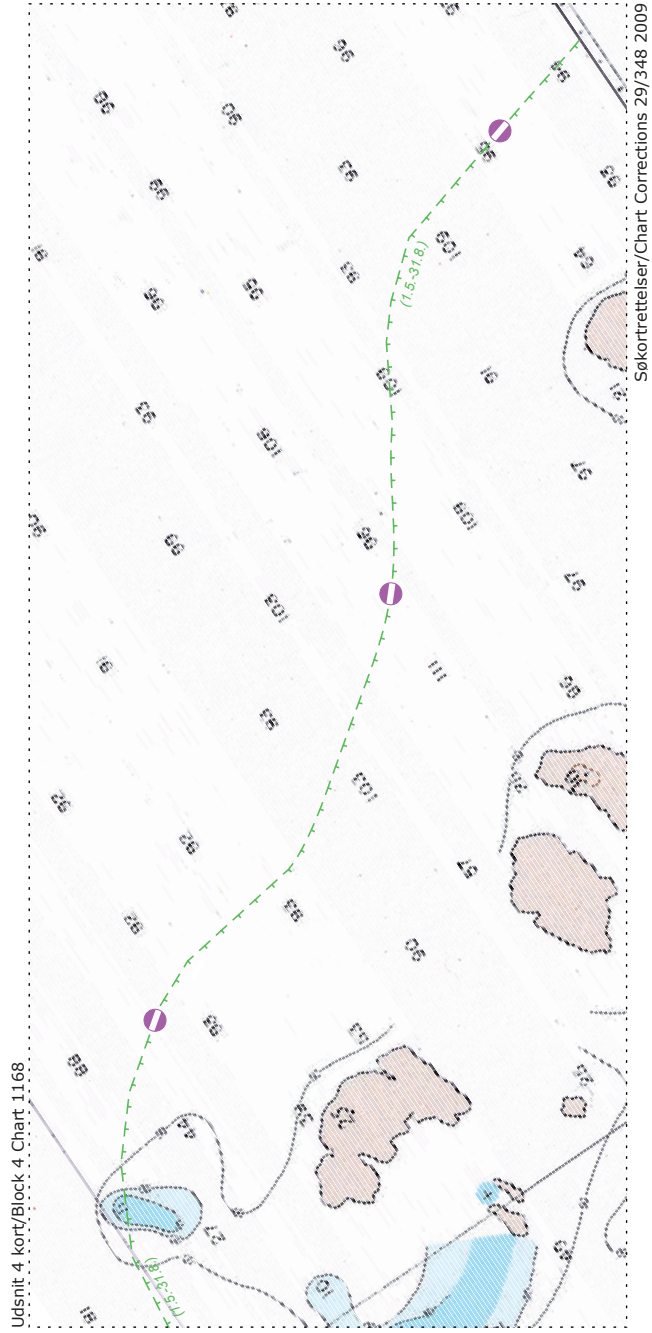
Søkortrettelser/Chart Corrections 29/348 2009

Udsnit 3 kort/Block 3 Chart 1168

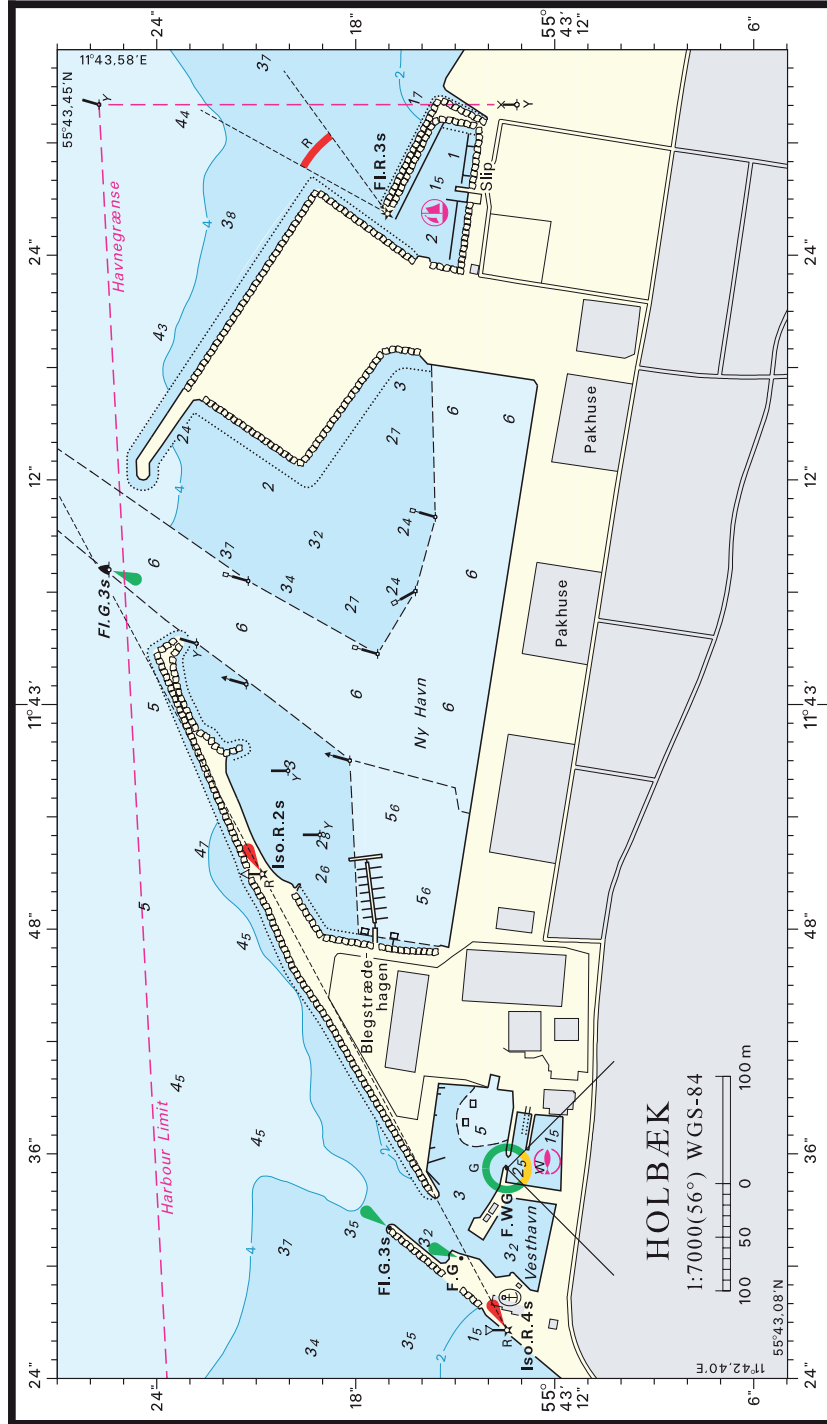


Søkortrettelser/Chart Corrections 29/348 2009

B L A N K

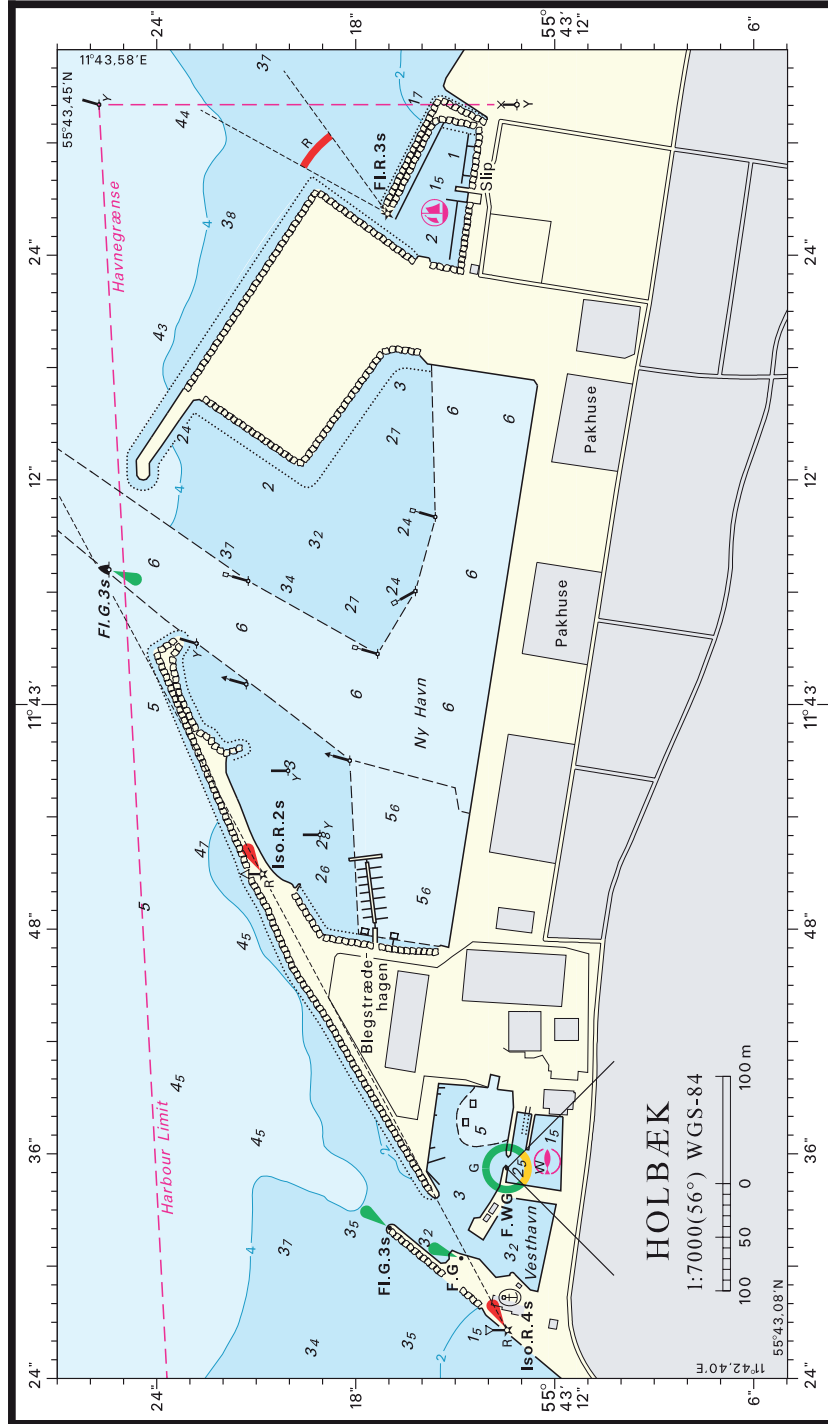


B L A N K

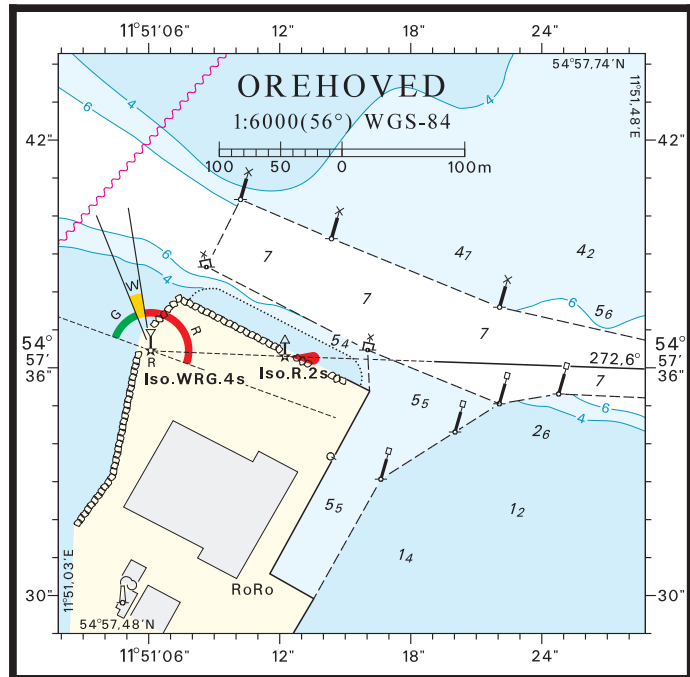


© Kort & Matrikelstyrelsen
Sokortrettelser/Chart Corrections 29/342 2009

B L A N K



© Kort & Matrikelstyrelsen Søkortrettelser 29 2009



Søkortrettelser / *Chart Corrections*
på internet
<http://www.kms.dk>

"Søkortrettelser" indeholder de officielle rettelser til danske, grønlandske og færøske søkort. "Søkortrettelser" fås i abonnement og udsendes desuden som bilag til Efterretninger for Søfarende (EfS). Oplysningerne i parentes efter rettelserne refererer til EfS (nr./løbenr. år) eller anden kilde. Abonnement på "Søkortrettelser" kan tegnes for et kalenderår ved henvendelse til: Iver C. Weilbach & Co. A/S, Toldbodgade 35, DK-1253 København K. Telefon: 33 34 35 60. E-post: nautical@weilbach.dk. Pris for levering i 2009 kr. 103 inkl. moms.

"Chart Corrections" contains the official corrections to Danish, Greenland and Faroese charts. "Chart Corrections" are available as a subscription. Furthermore, they are annexed "Efterretninger for Søfarende" (Danish NtM). The figures in brackets after the corrections refer to EfS (no./serial no. year) or other source. For orders or enquiries about subscription please contact: Iver C. Weilbach & Co. A/S, Toldbodgade 35, DK-1253 København K. Telephone: 33 34 35 60. E-mail: nautical@weilbach.dk. Price for subscription in 2009 DKK 103 VAT included.

© Kort & Matrikelstyrelsen 2009

Gengivelse er tilladt med tydelig kildeangivelse. Havneplaner mærket "© Kort & Matrikelstyrelsen" må ikke gengives eller reproduceres medmindre der foreligger skriftlig tilladelse hertil.