



# SØKORTRETTELSER 28

## CHART CORRECTIONS

Rettelse nr. / Correction no. 316 - 340

© Kort & Matrikelstyrelsen  
ISSN 0905-1481

Kort / Chart	Rettelse nr. / Correction no.	Kort / Chart	Rettelse nr. / Correction no.
95 (INT 1451)	316	141 (INT 1370)	330
100	317	142 (INT 1368)	331
101 (INT 1301)	318	144	332
102 (INT 1302)	319, 320	154	333, 334
103 (INT 1303)	321, 322	195	335
109 (INT 1449)	323, 324	1100	336
112 (INT 1380)	325	1117	337
127 (INT 1372)	326, 327	1145	338
129	328	1510	339
131 (INT 1331)	329	1610	340

Rettelse nr. / Correction no.  
Kort / Chart

<b>316</b>	<b>Fanø NW</b>		
95 (INT 1451)	Udtag / Delete	γ Δ	55°27,408'N 8°19,228'E
			(28/625 2009)
<b>317</b>	<b>Subbeberget Fyr</b>		
100	Ret / Amend <b>17M</b> til / to	<b>10M</b>	57°05,3'N 12°14,2'E
			(Ufs, 264/5725 2009)
<b>318</b>	<b>Subbeberget Fyr</b>		
101 (INT 1301)	Ret / Amend <b>17M</b> til / to	<b>10M</b>	57°05,3'N 12°14,2'E
			(Ufs, 264/5725 2009)
<b>319</b>	<b>Storebælt. Bolsaks SE</b>		
102 (INT 1302)	Tilføj / Insert	⬇	55°40,5'N 10°42,4'E
			(28/609 2009)

2

**320**

102 (INT 1302)

**Skælderviken**

Tilføj på 1) – 10)

Insert in 1) – 10)



- 1) 56°18,29'N 12°27,60'E
- 2) 56°18,06'N 12°29,15'E
- 3) 56°18,20'N 12°29,15'E
- 4) 56°17,79'N 12°30,82'E
- 5) 56°14,64'N 12°42,06'E
- 6) 56°14,70'N 12°43,34'E
- 7) 56°19,92'N 12°42,32'E
- 8) 56°20,43'N 12°43,37'E
- 9) 56°20,95'N 12°41,60'E
- 10) 56°20,47'N 12°41,07'E

(Ufs 263/5714 2009)

**321**

103 (INT 1303)

**Storebælt. Bolsaks SE**

Tilføj / Insert



55°40,5'N 10°42,4'E

(28/609 2009)

**322**

103 (INT 1303)

**Storebælt. Enehøje W**

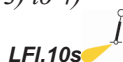
Udtag på 1 – 2) / Delete in 1) – 2)



1) 54°51,679'N 10°57,089'E

2) 54°51,300'N 10°56,925'E

Flyt fra 3) til 4) / Move from 3) to 4)



3) 54°51,80'N 10°56,26'E

4) 54°51,870'N 10°56,110'E

Ret / Amend 120,1° til / to 119,4°


54°51,6'N 10°57,8'E


(28/611 2009)

**323**

109 (INT 1449)

**Dråby Vig S**

Tilføj  i et område begrænset af  
--- mellem 1) – 4)

Insert  in an area bounded by  
--- joining 1) – 4)

1) 56°50,460'N 8°50,800'E

2) 56°50,625'N 8°50,750'E

3) 56°50,625'N 8°51,494'E

4) 56°50,460'N 8°51,544'E

Tilføj på 1) – 4) Insert in 1) – 4)





(28/619 2009)

**324**

109 (INT 1449)

**Nykøbing Mors NNW**

Tilføj  i et område begrænset af  
--- mellem 1) – 6)

Insert  in an area bounded by  
--- joining 1) – 6)

1) 56°50,326'N 8°51,365'E

2) 56°50,378'N 8°51,586'E

3) 56°50,200'N 8°51,717'E

4) 56°50,038'N 8°51,866'E

5) 56°49,986'N 8°51,639'E








6) 56°50,150'N 8°51,500'E

Tilføj på 1) – 6) Insert in 1) – 6)



(28/618 2009)

- 325**  
112 (INT 1380) **Århus Havn**  
Ret / Amend  
--- Havnegrænse / Harbour Limit  
til en linje mellem 1) – 8)  
to a line joined by 1) – 8)
- 1) 56°09,943'N 10°13,943'E  
kyst / shore  
2) 56°10,000'N 10°14,000'E  
3) 56°10,000'N 10°15,400'E  
4) 56°09,533'N 10°17,117'E  
5) 56°09,050'N 10°17,117'E  
6) 56°08,367'N 10°16,367'E  
7) 56°08,133'N 10°13,533'E  
8) 56°08,390'N 10°13,324'E  
kyst / shore  
(28/616 2009)
- 326**  
127 (INT 1372) **Århus Havn**  
Ret / Amend  
--- Havnegrænse / Harbour Limit  
til en linje mellem 1) – 8)  
to a line joined by 1) – 8)
- 1) 56°09,943'N 10°13,943'E  
kyst / shore  
2) 56°10,000'N 10°14,000'E  
3) 56°10,000'N 10°15,400'E  
4) 56°09,533'N 10°17,117'E  
5) 56°09,050'N 10°17,117'E  
6) 56°08,367'N 10°16,367'E  
7) 56°08,133'N 10°13,533'E  
8) 56°08,390'N 10°13,324'E  
kyst / shore  
(28/616 2009)
- 327**  
127 (INT 1372) **Marselisborg Lystbådehavn**  
Tilføj medfølgende udsnit  
Insert accompanying block
- 56°08,3'N 10°13,0'E  
(28/615 2009)
- 326**  
129 **Skælderviken**  
Tilføj / Insert
- I 56°18,29'N 12°27,60'E  
(Ufs 263/5714 2009)
- 329**  
131 (INT 1331) **Skælderviken**  
Tilføj på 1) – 6)  
Insert in 1) – 6)
- I 1) 56°18,29'N 12°27,60'E  
2) 56°18,06'N 12°29,15'E  
3) 56°18,20'N 12°29,15'E  
4) 56°17,79'N 12°30,82'E  
5) 56°14,64'N 12°42,06'E  
6) 56°14,70'N 12°43,34'E  
(Ufs 263/5714 2009)
- 330**  
141 (INT 1370) **Storebælt. Bolsaks SE**  
Tilføj / Insert
- Ⓢ 55°40,5'N 10°42,4'E  
(28/609 2009)
- 331**  
142 (INT 1368) **Storebælt. Enehøje W**  
Tilføj medfølgende udsnit  
Insert accompanying block
- (28/611 2009)

<b>332</b> 144	<b>Storebælt. Enehøje W</b> Tilføj medfølgende udsnit <i>Insert accompanying block</i>		(28/611 2009)	
<b>333</b> 154	<b>Gråsten Havn</b> Udtag på 1) og 2) <i>Delete in 1) and 2)</i> Udtag på 3) og 4) <i>Delete in 3) and 4)</i>  Tilføj på 5) <i>Insert in 5)</i>  Tilføj på 6) <i>Insert in 6)</i>  Tilføj på 7) <i>Insert in 7)</i>  Tilføj på 8) <i>Insert in 8)</i>	     	1) 54°54,811'N 9° 36,125'E 2) 54°55,044'N 9° 35,935'E 3) 54°54,774'N 9° 36,071'E 4) 54°55,033'N 9° 35,860'E 5) 54°54,760'N 9° 36,161'E 6) 54°54,850'N 9° 36,030'E 7) 54°55,040'N 9° 35,930'E 8) 54°55,037'N 9° 35,885'E	(28/612 2009)
<b>334</b> 154	<b>Gråsten Havn</b> Udtag / <i>Delete</i>  Udtag / <i>Delete</i>  Udtag / <i>Delete</i>	 <b>2F.R</b>	1) 54°55,19'N 9°35,77'E bagfyr / <i>rear light</i> 2) 54°55,16'N 9°35,81'E forfyr / <i>front light</i>	<hr/> <b>333°</b> (28/613 2009)
<b>335</b> 195	<b>Eckernförder Bucht</b> Udtag på 1) – 3) <i>Delete in 1) – 3)</i>	Bns	1) 54°33,0'N 10°01,4'E 2) 54°32,2'N 10°00,4'E 3) 54°31,2'N 9°59,4'E  (N/S, 27/09)	
<b>336</b> 1100	<b>Ydre Kitsigsut</b> Tilføj medfølgende udsnit <i>Insert accompanying block</i>		60°46'N 48°27'W  (KMS, 9. juli 2009)	
<b>337</b> 1117	<b>Ydre Kitsigsut</b> Tilføj medfølgende udsnit <i>Insert accompanying block</i>		60°46'N 48°27'W  (KMS, 9. juli 2009)	
<b>338</b> 1145	<b>Ydre Kitsigsut</b> Tilføj medfølgende udsnit <i>Insert accompanying block</i>		60°46'N 48°27'W  (KMS, 9. juli 2009)	
<b>339</b> 1510	<b>Kangâtsiaq E</b> Tilføj / <i>Insert</i>	*	68°18,8'N 53°23,7'W  (KMS, 7. juli 2009)	

340  
1610**Sagdeq N**  
Tilføj / *Insert*

See Note

70°58,0'N 52°16,7'W

Tilføj medfølgende note ved korttitel  
*Insert accompanying note by chart title**(KMS, 8. juli 2009)***Havneoplysninger***www.danskehavnelods.dk***Esbjerg Havn**

Anmærkning tilføjet.

*(28/624 2009)***Marselisborg Lystbådehavn**

Anmærkning udtaget. Plan opdateret.

*(Marselisborg  
Lystbådehavn, 9. juli 2009)***Hobro Havn**

Anmærkning udtaget.

Plan opdateret.

*(Hobro Både og Fiskerihavn, 23. juni 2009)***Storodde Havn**

Anmærkning tilføjet.

*(28/620 2009)***Gråsten Sejlklubs Havn**

Plan opdateret.

*(28/612 og 613 2009)***Århus Havn**Afsnittet **Havneområde** opdateret.*(28/616 2009)***Den danske Havnelods, Erhvervshavne****Side 131 - Gråsten Havn**

Planen:

Udtag bagfyr R F.R

Udtag forfyr R F.R

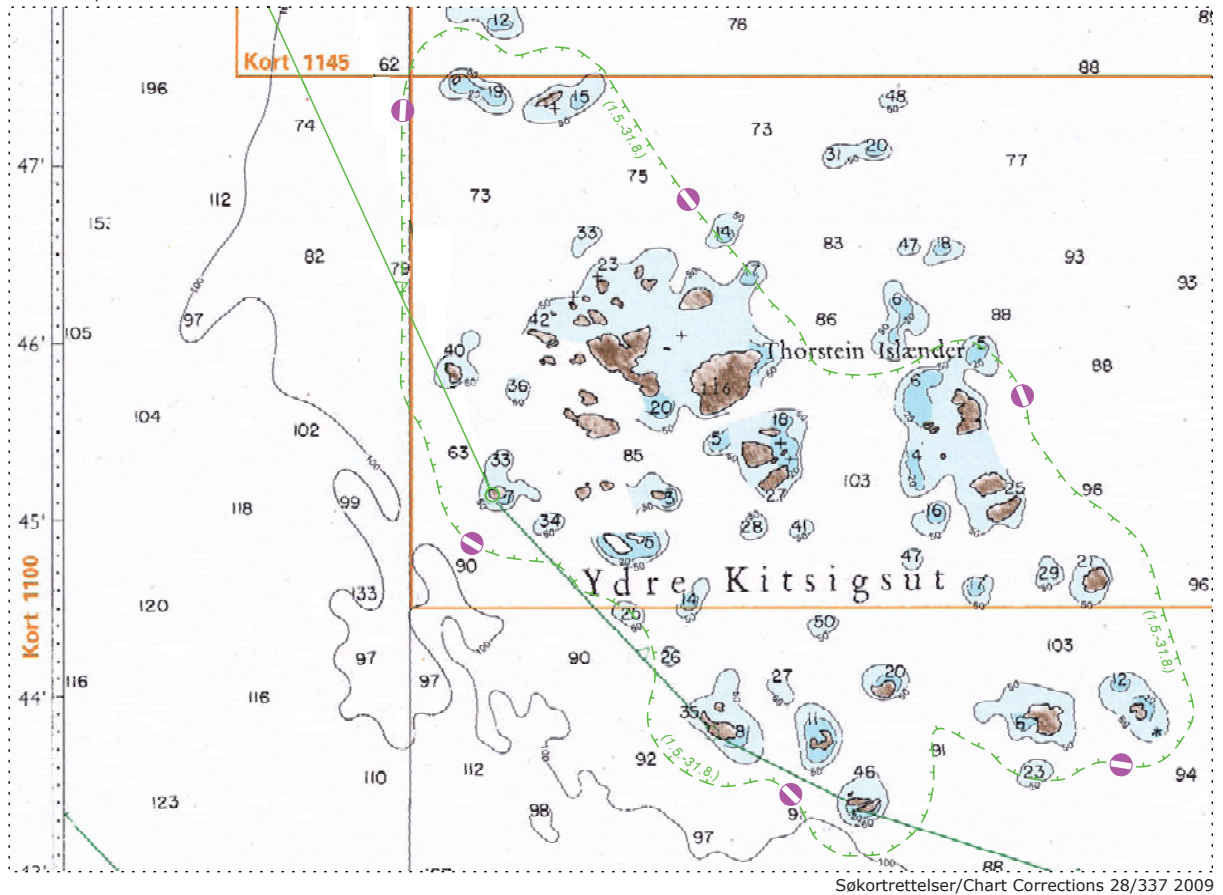
Udtag

333°

*(28/613 2009)*



Udsnit kort/Block Chart 1117

**STENSKRED**

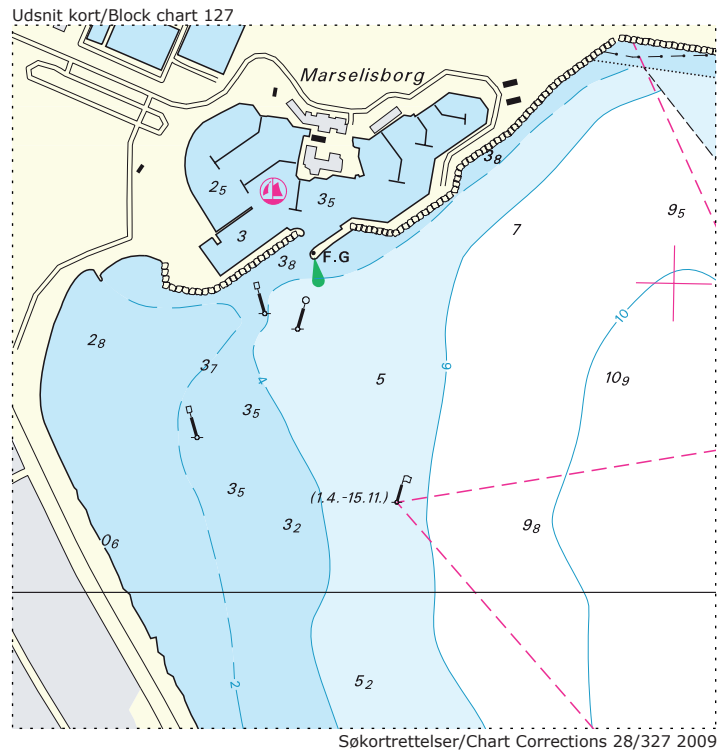
Stenscred forekommer fra toppen af Sagdleq. Der er observeret nedslag indtil 400 m fra kysten.

**STONE SLIDES**

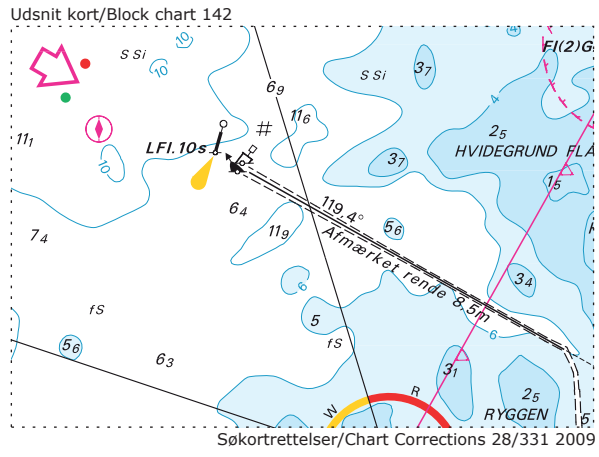
Stone slides occur from the top of Sagdleq. Splashdown has been observed as far as 400 m from the coast.

B L A N K





B L A N K



B L A N K





## Side 537 – Århus Havn

Erstat afsnittet **Havneområde** med:

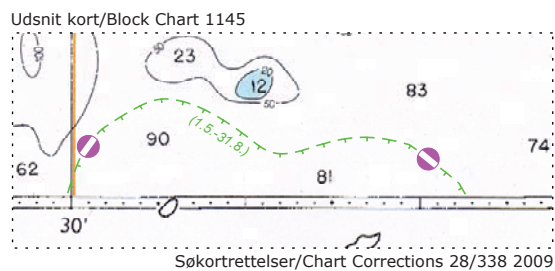
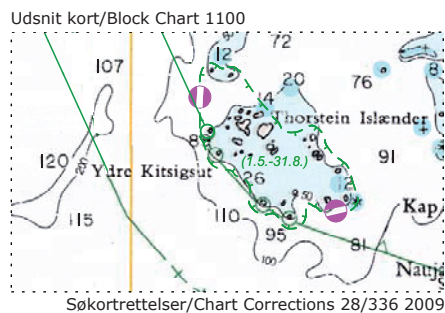
Se kort 127.

I forbindelse med implementering af ISPS-kodens krav om sikring har Århus Havn inddelt havnen i seks afsnit, som er/kan være afmærket med skilte, som bl.a. forbyder adgang uden særlig tilladelse, samt stiller krav om at ID-kort kan kræves forevist.

Skibe, der fra 1. juli 2004 anløber sikrede havnefaciliteter (SOLAS 74, kapitel XI-2, ISPS-koden), skal overholde de gældende krav i SOLAS 74, kapitel XI-2, og del A i ISPS-koden.

Uvedkommende har fra 1. juli 2004 ikke adgang til sikrede havnefaciliteter.

(28/616 2009)



Søkortrettelser / *Chart Corrections*  
på internet  
<http://www.kms.dk>

---

"Søkortrettelser" indeholder de officielle rettelser til danske, grønlandske og færøske søkort. "Søkortrettelser" fås i abonnement og udsendes desuden som bilag til Efterretninger for Søfarende (EfS). Oplysningerne i parentes efter rettelserne refererer til EfS (nr./løbenr. år) eller anden kilde. Abonnement på "Søkortrettelser" kan tegnes for et kalenderår ved henvendelse til: Iver C. Weilbach & Co. A/S, Toldbodgade 35, DK-1253 København K. Telefon: 33 34 35 60. E-post: [nautical@weilbach.dk](mailto:nautical@weilbach.dk). Pris for levering i 2009 kr. 103 inkl. moms.

"Chart Corrections" contains the official corrections to Danish, Greenland and Faroese charts. "Chart Corrections" are available as a subscription. Furthermore, they are annexed "Efterretninger for Søfarende" (Danish NtM). The figures in brackets after the corrections refer to EfS (no./serial no. year) or other source. For orders or enquiries about subscription please contact: Iver C. Weilbach & Co. A/S, Toldbodgade 35, DK-1253 København K. Telephone: 33 34 35 60. E-mail: [nautical@weilbach.dk](mailto:nautical@weilbach.dk). Price for subscription in 2009 DKK 103 VAT included.

---

© Kort & Matrikelstyrelsen 2009

Gengivelse er tilladt med tydelig kildeangivelse. Havneplaner mærket "© Kort & Matrikelstyrelsen" må ikke gengives eller reproduceres medmindre der foreligger skriftlig tilladelse hertil.