



SØKORTRETTELSESR 26

CHART CORRECTIONS

Rettelse nr. / Correction no. 285 - 295

© Kort & Matrikelstyrelsen
ISSN 0905-1481

Kort / Chart	Rettelse nr. / Correction no.	Kort / Chart	Rettelse nr. / Correction no.
93 (INT 1044)	285	134 (INT 1334)	291
104	286	141 (INT 1370)	292
108 (INT 1448)	287	151 (INT 1375)	293
118	288	188	294
131 (INT 1331)	289	197	295
133 (INT 1333)	290		

Rettelse nr. / Correction no.

Kort / Chart

285

93 (INT 1044)

Nini Felt NE

Tilføj / Insert



56°40,525'N 5°24,480'E

(26/558 2009)

286

104

Kadetrenden SE

Tilføj / Insert

++

54°22,03'N 12°14,16'E

(N/S 25 2009)

287

108 (INT 1448)

Venø SE

Udtag på 1) / Delete in 1)



1) 56°31,3'N 8°38,3'E

Tilføj *Obstn* i et område begrænset af

..... mellem 2) - 5)

Insert *Obstn* in an area bounded by

..... joining 2) - 5)

2) 56°31,34'N 8°38,26'E

3) 56°31,34'N 8°38,36'E

4) 56°31,19'N 8°38,36'E

5) 56°31,19'N 8°38,26'E

(26/557 2009)

288

118



Kongshage E

Tilføj / Insert



55°41,700'N 12°02,083'E

(26/551 2009)

289	Sundet. Sverige		
<i>131 (INT 1331)</i>	Tilføj på 1) / <i>Insert in 1)</i>	Wk 	1) 55°54,05'N 12°40,41'E
	Tilføj på 2) / <i>Insert in 2)</i>	Wk 	2) 55°52,67'N 12°43,03'E
	Tilføj dybde på 3) <i>Insert depth in 3)</i>	8 ₇	3) 55°54,80'N 12°46,01'E
	Tilføj dybde på 4) <i>Insert depth in 4)</i>	0 ₇	4) 56°10,67'N 12°32,62'E
	Tilføj dybde på 5) <i>Insert depth in 5)</i>	0 ₇	5) 55°57,10'N 12°45,38'E
	Ret dybde 11 til 9 ₉ med tilhørende dybdekurve på 6) <i>Amend depth 11 to 9₉ with associated depth contour in 6)</i>		6) 55°52,91'N 12°41,95'E
	Ret dybde 16 til 10 på 7) <i>Amend depth 16 to 10 in 7)</i>		7) 55°44,31'N 12°54,50'E
	Ret dybde 1 ₅ til 0 ₆ på 8) <i>Amend depth 1₅ to 0₆ in 8)</i>		8) 55°50,06'N 12°49,69'E
	Tilføj dybde på 9) <i>Insert depth in 9)</i>	9 ₁	9) 55°54,16'N 12°46,05'E
	Ret / <i>Amend</i> til / <i>to</i>	Havn 5m Havn 4,3m	55°51,63'N 12°51,69'E (NfS 24 2009)
290	Barsebäckshamn S		
<i>133 (INT 1333)</i>	Tilføj dybde / <i>Insert depth</i>	10	55°44,31'N 12°54,50'E (NfS 24 2009)
291	Orientbassinet NW		
<i>134 (INT 1334)</i>	Tilføj mellem 1) - 3) <i>Insert between 1) - 3)</i>	---	1) 55°42,729'N 12°35,759'E
	Tilføj dybde på 4) <i>Insert depth in 4)</i>	8 ₅	2) 55°42,719'N 12°35,812'E
			3) 55°42,719'N 12°35,855'E
			4) 55°42,73'N 12°35,79'E
			(By & Havn, 25. juni 2009)
292	Vresen		
<i>141 (INT 1370)</i>	Tilføj medfølgende udsnit <i>Insert accompanying block</i>		55°13'N 10°53'E (KMS, juni 2009)
293	Hejlsminde		
<i>151 (INT 1375)</i>	Ret / <i>Amend</i> til / <i>to</i>	Havn 2,8m Havn 1,7m	55°21,8'N 9°35,4'E (KMS, 29. juni 2009)

294
188

Wittow NE
Ref. Søkortrettelser / *Chart Corrections*
14-15/145 2009

Tilføj medfølgende udsnit
Insert accompanying block

54°57,6'N 13°47,0'E

(N/S 24 2009)

295
197

Kadetrenden SE
Tilføj / *Insert*

WK 

54°22,03'N 12°14,16'E

(N/S 25 2009)

UDGIVELSER / PUBLICATIONS**Rettelser til nye udgaver / Corrections for new editions**

Ref. Søkortrettelser / *Chart Corrections* 25 2009

Kort **102 (INT 1302)**, Kattegat, S-lige del, 7. udgave maj 2009.

Følgende Søkortrettelse skal tilføjes den nye udgave, der trådte i kraft 1. juli 2009:

16/160 2009

Pdf-udgaven af ovennævnte Søkortrettelse findes at downloade på www.soekortrettelser.dk.

Chart 102 (INT 1302), Kattegat, S-lige del, 7th edition May 2009.

Following Chart Correction must be inserted in the new edition, which came into force 1st July 2009:

16/160 2009

A Pdf edition of the above Chart Correction is available for download at www.soekortrettelser.dk.

Ref. Søkortrettelser / *Chart Corrections* 25 2009

Kort **128 (INT 1379)**, Kattegat, Samsø Bælt, 10. udgave maj 2009.

Følgende Søkortrettelse skal tilføjes den nye udgave, der trådte i kraft 1. juli 2009:

16/168 2009

Pdf-udgaven af ovennævnte Søkortrettelse findes at downloade på www.soekortrettelser.dk.

Chart 128 (INT 1379), Kattegat, Samsø Bælt, 10th edition May 2009.

Following Chart Correction must be inserted in the new edition, which came into force 1st July 2009:

16/168 2009

A Pdf edition of the above Chart Correction is available for download at www.soekortrettelser.dk.

Havneoplysninger

www.danskehavnelods.dk

Bork Havn

Tekst i afsnittet **Anmærkning** opdateret.
(26/562 2009)

Marselisborg Lystbådehavn

Tekst i afsnittet **Anmærkning** opdateret.
(26/553 2009)

Hejlsminde Lystbådehavn

Tekst i afsnittene **Dybder, Største skibe og Havnekontor** opdateret.
Plan opdateret.

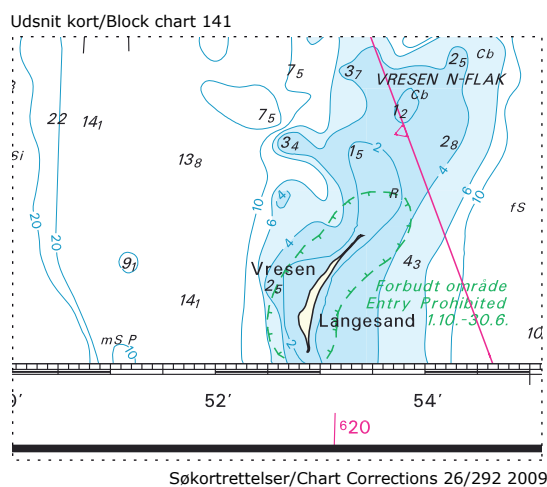
(KMS, 29 juni 2009)

Skælskør Havn

Tekst i afsnittet **Anmærkning** opdateret.
(26/547 2009)

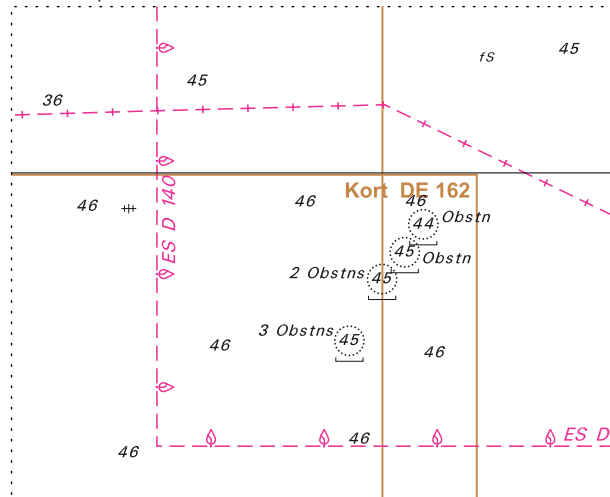
Hobro Havn

Tekst i afsnittet **Anmærkning** opdateret.
(26/554 2009)



BLANK

Udsnit kort/Block chart 188



Søkortrettelser/Chart Correction 26/294 2009

Søkortrettelser / *Chart Corrections*
på internet
<http://www.kms.dk>

"Søkortrettelser" indeholder de officielle rettelser til danske, grønlandske og færøske søkort. "Søkortrettelser" fås i abonnement og udsendes desuden som bilag til Efterretninger for Søfarende (EfS). Oplysningerne i parentes efter rettelserne refererer til EfS (nr./løbenr. år) eller anden kilde. Abonnement på "Søkortrettelser" kan tegnes for et kalenderår ved henvendelse til: Iver C. Weilbach & Co. A/S, Toldbodgade 35, DK-1253 København K. Telefon: 33 34 35 60. E-post: nautical@weilbach.dk. Pris for levering i 2009 kr. 103 inkl. moms.

"Chart Corrections" contains the official corrections to Danish, Greenland and Faroese charts. "Chart Corrections" are available as a subscription. Furthermore, they are annexed "Efterretninger for Søfarende" (Danish NtM). The figures in brackets after the corrections refer to EfS (no./serial no. year) or other source. For orders or enquiries about subscription please contact: Iver C. Weilbach & Co. A/S, Toldbodgade 35, DK-1253 København K. Telephone: 33 34 35 60. E-mail: nautical@weilbach.dk. Price for subscription in 2009 DKK 103 VAT included.

© Kort & Matrikelstyrelsen 2009

Gengivelse er tilladt med tydelig kildeangivelse. Havneplaner mærket "© Kort & Matrikelstyrelsen" må ikke gengives eller reproduceres medmindre der foreligger skriftlig tilladelse hertil.