



# SØKORTRETTELSESR 25

## CHART CORRECTIONS

Rettelse nr. / Correction no. 272 - 284

© Kort & Matrikelstyrelsen  
ISSN 0905-1481

| Kort / Chart   | Rettelse nr. / Correction no. | Kort / Chart   | Rettelse nr. / Correction no. |
|----------------|-------------------------------|----------------|-------------------------------|
| C              | 272                           | 128 (INT 1379) | 280                           |
| 60             | 273                           | 141 (INT 1370) | 281                           |
| 102 (INT 1302) | 274, 275                      | 142 (INT 1368) | 282                           |
| 104            | 276                           | 196            | 283                           |
| 112 (INT 1380) | 277, 278                      | 198            | 284                           |
| 127 (INT 1372) | 279                           |                |                               |

Rettelse nr. / Correction no.  
Kort / Chart**272****Hatter Barn**

C

Tilføj medfølgende udsnit

55°50'N 10°50'E

*Insert accompanying block*

Bemærk at udsnittet ikke skal tilføjes før **1. juli 2009**, hvor den ændrede trafikseparering træder i kraft.

*Note that the block shall not be inserted until 1 July 2009 when the amended traffic separation scheme enters into force.*

*(IMO, 10. december 2009)***273****Østerdyb**

60

Udtag på 1) / Delete in 1)

FI(5)Y.20s  Målestation  
Recording Station

1) 55°12,97'N 8°29,51'E

2) 55°12,95'N 8°29,41'E

3) 55°14,29'N 8°32,98'E

Udtag på 2) / Delete in 2)



Udtag på 3) / Delete in 3)

FI(5)Y.20s  Målestation  
Recording Station  
(1.10.-31.5.)

*(FRV, 18. juni og 25/543 2009)*

2

**274**  
102 (INT 1302) **Hatter Barn**  
Udtag fyrkarakter *Fl.Y.5s* 55°54,75'N 11°00,00'E  
*Delete light character*

Denne rettelse gælder kun 7. udgave af kort 102 (INT 1302), der træder i kraft **1. juli 2009**.

*This correction only applies for 7<sup>th</sup> edition of chart 102 (INT 1302) which enters into force 1 July 2009.*

(KMS, juni 2009)

**275**  
102 (INT 1302) **Århus Havn**  
Udtag ☆ på 1) og 2) med tilhørende overetlinje  
*Delete ☆ in 1) and 2) with associated leading line*

Ldg.Lts

1) 56°09,99'N 10°13,22'E  
2) 56°09,84'N 10°13,77'E

(FRV, 18. juni 2009)

**276**  
104 **Møns Klint E**  
Tilføj / *Insert* ++ 54°57,290'N 12°36,436'E

(25/529 2009)

**277**  
112 (INT 1380) **Hatter Barn**  
Tilføj medfølgende udsnit  
*Insert accompanying block* 55°50'N 10°50'E

Bemærk at udsnittet ikke skal tilføjes før **1. juli 2009**, hvor den ændrede trafikseparering træder i kraft.

*Note that the block shall not be inserted until 1 July 2009 when the amended traffic separation scheme enters into force.*

(IMO, 10. december 2009)

**278**  
112 (INT 1380) **Århus Havn**  
Udtag på 1) / *Delete in 1)* 1) 56°09,99'N 10°13,22'E

iso.2s 42m 14M ☆

2) 56°09,84'N 10°13,77'E





Udtag på 2) / *Delete in 2)*

iso.2s 21m 14M ☆

Udtag tilhørende overetlinje  
*Delete associated leading line*

2iso#295,1°

(FRV, 18. juni 2009)

- 279**  
127 (INT 1372) **Århus Havn**
- Udtag på 1) / *Delete in 1)*
- Iso.2s 42m 14M  ☆
- Udtag på 2) / *Delete in 2)*
- Iso.2s 21m 14M  ☆
- Udtag på 3) / *Delete in 3)*
- F. 25m 
- Udtag på 4) / *Delete in 4)*
- F. 18m 
- Udtag tilhørende overretlinjer  
*Delete associated leading lines*
- 295,1°
- (FRV, 18. juni 2009)*
- 280**  
128 (INT 1379) **Hatter Barn**
- Ret fyrkarakter Fl.Y.5s 55°54,75'N 11°00,00'E
- Amend light character*
- til / to Fl.Y.3s
- Denne rettelse gælder kun 10. udgave af kort 128 (INT 1379), der træder i kraft **1. juli 2009**.  
*This correction only applies for 10<sup>th</sup> edition of chart 128 (INT 1379), which enters into force 1 July 2009.*
- (KMS, juni 2009)*
- 281**  
141 (INT 1370) **Hatter Barn**
- Tilføj medfølgende udsnit 55°50'N 10°49'E  
*Insert accompanying block*
- Bemærk at udsnittet ikke skal tilføjes før **1. juli 2009**, hvor den ændrede trafikseparering træder i kraft.  
*Note that the block shall not be inserted until 1 July 2009 when the amended traffic separation scheme enters into force.*
- (IMO, 10. december 2009)*

4

**282**

142 (INT 1368)

**Lolland. Næsby S**

Tilføj / Insert



54°44,831'N 11°03,266'E

(25/525 2009)

**283**

196

**Lolland. Næsby S**

Tilføj / Insert



54°44,831'N 11°03,266'E

(25/525 2009)

**284**

198

**Møns Klint E**

Tilføj / Insert



54°57,290'N 12°36,436'E

(25/529 2009)

## UDGIVELSER / PUBLICATIONS

### Udgaver annulleres / Editions to be cancelled

Ref. Søkortrettelser / *Chart Corrections* 17 2009

**1. juli 2009** annulleres kort **102 (INT 1302)**, Kattegat, S-lige del, 6. udgave marts 2008. Den nye udgave, 7. udgave maj 2009, der viser ændring af trafiksepareringssystemet ved Hatter Barn, skal herefter benyttes.

Bemærk at følgende Søkortrettelser skal tilføjes den nye udgave, 7. udgave maj 2009:

18/216 2009

19/227 2009

23/267 2009

Pdf-udgaverne af ovennævnte Søkortrettelser findes at downloade på [www.soekortrettelser.dk](http://www.soekortrettelser.dk).

*1 July 2009 chart 102 (INT 1302), Kattegat, S-lige del, 6<sup>th</sup> edition March 2008, will be cancelled.*

*The new edition, 7<sup>th</sup> edition May 2009, showing the changes to the traffic separation scheme at Hatter Barn shall be used hereafter.*

*Note that the following Chart Corrections must be inserted in the new edition, 7<sup>th</sup> edition May 2009:*

*18/216 2009*

*19/227 2009*

*23/267 2009*

*Pdf editions of the above Chart Corrections are available for download at [www.soekortrettelser.dk](http://www.soekortrettelser.dk).*

Ref. Søkortrettelser / *Chart Corrections* 17 2009

**1. juli 2009** annulleres kort **128 (INT 1379)**, Kattegat, Samsø Bælt, 9. udgave oktober 2007.

Den nye udgave, 10. udgave maj 2009, der viser ændring af trafiksepareringssystemet ved Hatter Barn, skal herefter benyttes.

*1 July 2009 chart 128 (INT 1379), Kattegat, Samsø Bælt, 9<sup>th</sup> edition October 2007, will be cancelled.*

*The new edition, 10<sup>th</sup> edition May 2009, showing the changes to the traffic separation scheme at Hatter Barn shall be used hereafter.*

### Nye udgaver udkommet / *New editions published*

Ny udgave af kort **100**, Kattegat. 4. udgave juli 2009.

Skala 1:300000. Kortet, der viser ændring af trafiksepareringssystemet ved Hatter Barn, træder i kraft **1. juli 2009**, og samtidig annulleres tidligere udgave, 3. udgave august 2006, af kortet.

*New edition of chart 100, Kattegat. 4<sup>th</sup> edition July 2009.*

*Scale 1:300000. The chart, showing the changes to the traffic separation scheme at Hatter Barn, comes into force 1 July 2009 and at the same time the former edition, 3<sup>rd</sup> edition August 2006, of the chart is cancelled.*

Ny udgave af kort **145 (INT 1371)**, Storebælt, Kalundborg Fjord. 10. udgave juli 2009.

Skala 1:25000. Kortet, der viser ændring af kysttrafikzonen ved Røsnæs, træder i kraft **1. juli 2009**, og samtidig annulleres tidligere udgave, 9. udgave oktober 2004, af kortet.

*New edition of chart 145 (INT 1371), Storebælt, Kalundborg Fjord. 10<sup>th</sup> edition July 2009.*

*Scale: 1:25000. The chart, showing the changes to the inshore traffic zone at Røsnæs, comes into force 1 July 2009 and at the same time the former edition, 9<sup>th</sup> edition October 2004, of the chart is cancelled.*

### Havneoplysninger

[www.danskehavnelods.dk](http://www.danskehavnelods.dk)

#### Kalundborg Havn

Tekst i afsnittet **Dybder** opdateret.

*(25/532 2009)*

#### Københavns Havn

Tekst i afsnittet **Havnen** opdateret.

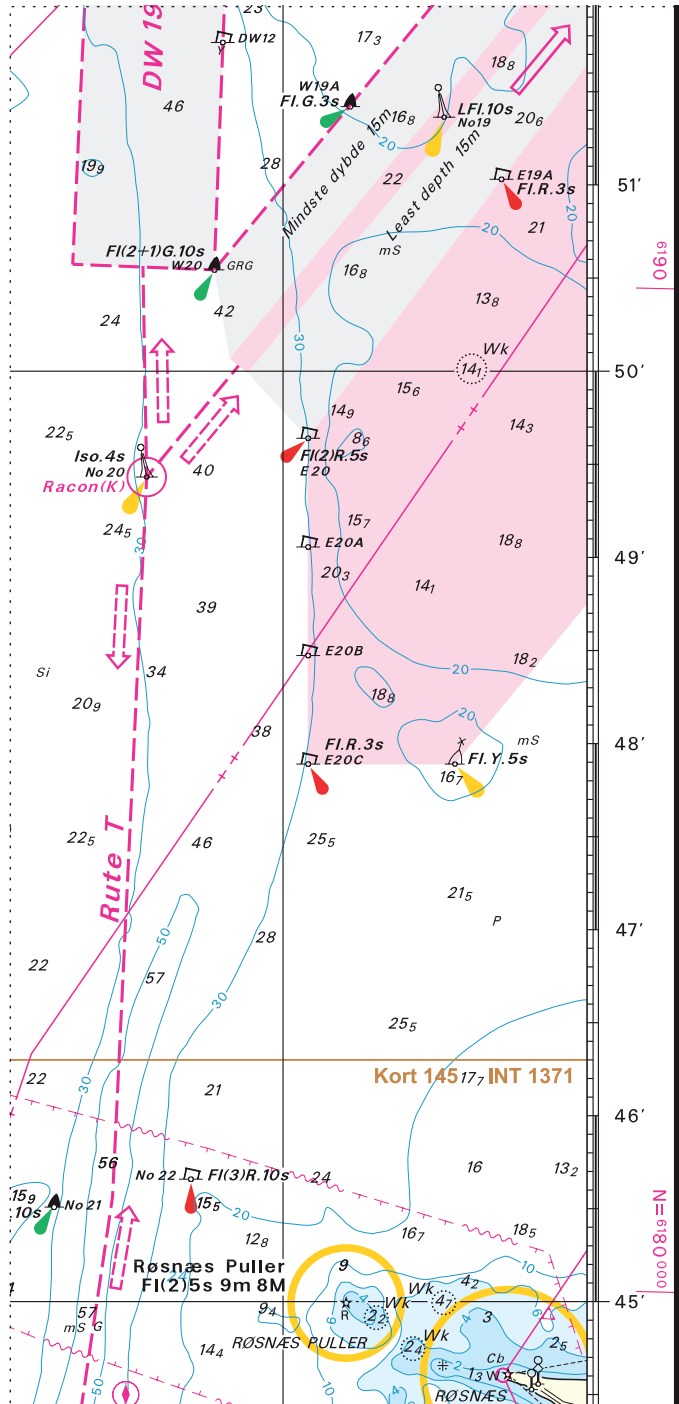
*(25/530 2009)*

#### Kronprins Frederiks Bro

Tekst i afsnittet **Besejling** opdateret.

*(25/533 2009)*

Udsnit kort/Block chart 112

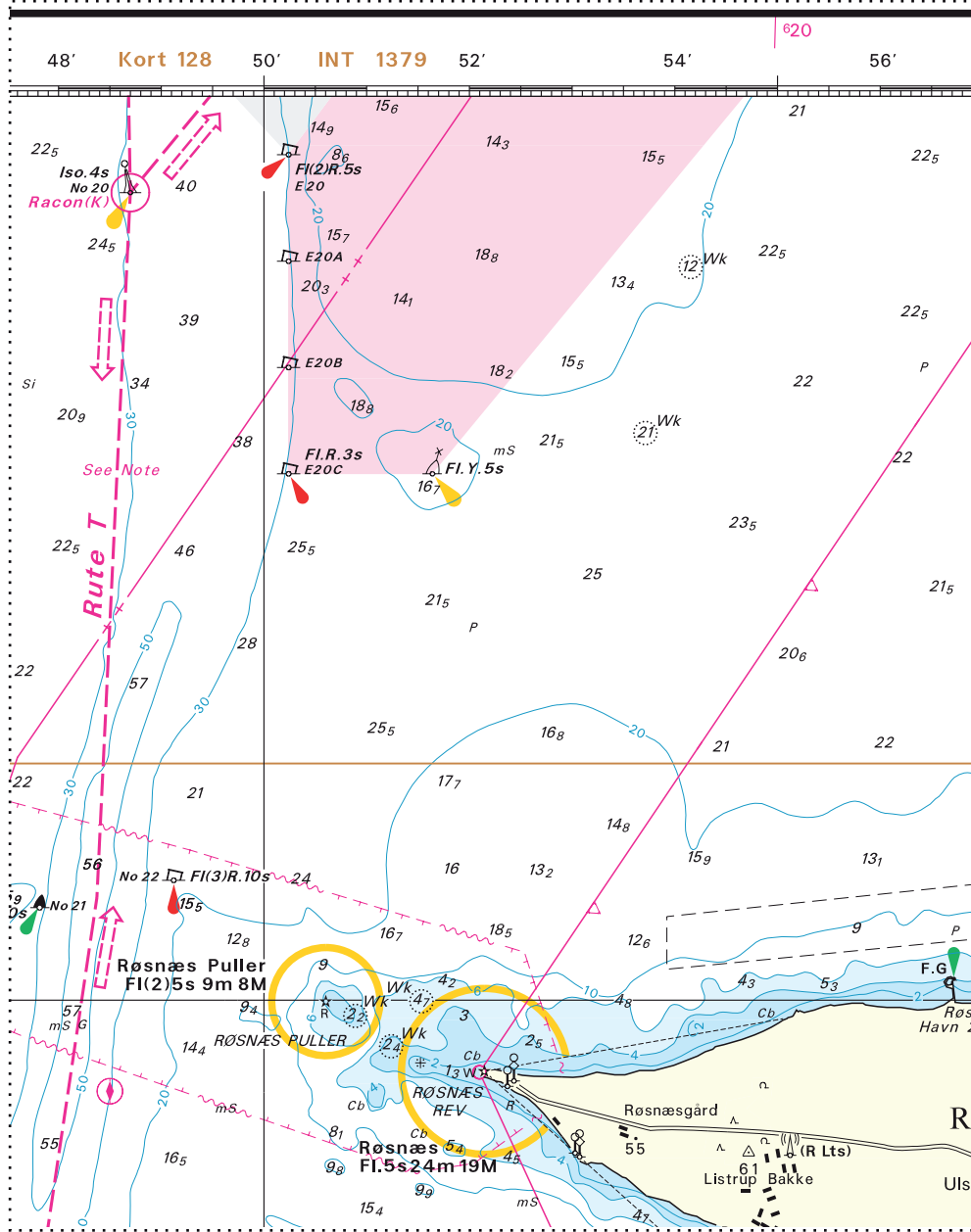


Søkortrettelser/Chart Corrections 25/277 2009

BLANK



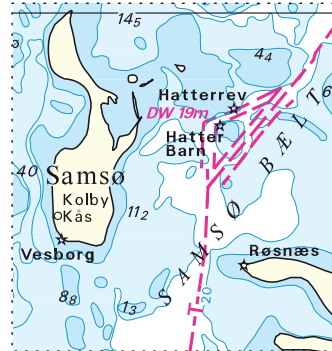
Udsnit kort/Block chart 141



Søkortrettelser/Chart Corrections 25/281 2009

BLANK

Udsnit kort/Block chart C



Søkortrettelser/Chart Corrections 25/272 2009

Søkortrettelser / *Chart Corrections*  
på internet  
<http://www.kms.dk>

---

"Søkortrettelser" indeholder de officielle rettelser til danske, grønlandske og færøske søkort. "Søkortrettelser" fås i abonnement og udsendes desuden som bilag til Efterretninger for Søfarende (EfS). Oplysningerne i parentes efter rettelserne refererer til EfS (nr./løbenr. år) eller anden kilde. Abonnement på "Søkortrettelser" kan tegnes for et kalenderår ved henvendelse til: Iver C. Weilbach & Co. A/S, Toldbodgade 35, DK-1253 København K. Telefon: 33 34 35 60. E-post: [nautical@weilbach.dk](mailto:nautical@weilbach.dk). Pris for levering i 2009 kr. 103 inkl. moms.

"Chart Corrections" contains the official corrections to Danish, Greenland and Faroese charts. "Chart Corrections" are available as a subscription. Furthermore, they are annexed "Efterretninger for Søfarende" (Danish NtM). The figures in brackets after the corrections refer to EfS (no./serial no. year) or other source. For orders or enquiries about subscription please contact: Iver C. Weilbach & Co. A/S, Toldbodgade 35, DK-1253 København K. Telephone: 33 34 35 60. E-mail: [nautical@weilbach.dk](mailto:nautical@weilbach.dk). Price for subscription in 2009 DKK 103 VAT included.

---

© Kort & Matrikelstyrelsen 2009

Gengivelse er tilladt med tydelig kildeangivelse. Havneplaner mærket "© Kort & Matrikelstyrelsen" må ikke gengives eller reproduceres medmindre der foreligger skriftlig tilladelse hertil.