



SØKORTRETTELSE 21

CHART CORRECTIONS

Rettelse nr. / Correction no. 241 - 249





© Kort & Matrikelstyrelsen
ISSN 0905-1481

Kort / Chart	Rettelse nr. / Correction no.	Kort / Chart	Rettelse nr. / Correction no.
103 (INT 1303)	241	158 (INT 1376)	246
108 (INT 1448)	242, 243	195	247
127 (INT 1372)	244	196	248, 249
144	245		

Rettelse nr. / Correction no.
Kort / Chart

- 241** **Kieler Bucht**
103 (INT 1303) Tilføj / Insert  Obstn 54°31,09'N 10°33,68'E
(N/S 20/09)
- 242** **Lem Vig**
108 (INT 1448) Udtag / Delete  Afm. Buoyed Ca. 56°35,18'N 8°18,07'E
(21/458 2009)
- 243** **Thyborøn Sydhavn**
108 (INT 1448) Tilføj / Insert  56°41,00'N 8°14,05'E
Plan A
Plan Thyborøn
Sydhavn *(21/459 2009)*
- 244** **Århus Havn NE**
127 (INT 1372) Tilføj medfølgende udsnit 1 og 2 Ca. 56°09,3'N 10°15,7'E
Insert accompanying blocks 1 and 2 *(21/454, 455, 456 2009)*
- 245** **Nakskov Fjord**
144 Tilføj medfølgende udsnit Ca. 54°49,82'N 11°00,76'E
Insert accompanying block *(21/450 2009)*
- 246** **Fredericia Havn**
158 (INT 1376) Udtag / Delete  Y 55°33,49'N 9°44,79'E
Plan A *(21/452 2009)*

2

- 247**
195 **Kieler Bucht**
Tilføj med dybde 14₉
Insert with depth 14₉  Obstn 54°31,09'N 10°33,68'E
(N/S 20/09)
- 248**
196 **Orther Bucht**
Tilføj på 1)
Insert in 1)  R Q.R 1) 54°26,22'N 11°03,45'E
Tilføj på 2)
Insert in 2)  R Fl.R.4s 2) 54°26,25'N 11°04,34'E
Udtag tæt ved
Delete close by  RW Iso.4s
(N/S 20/09)
- 249**
196 **Femern Bælt N**
Tilføj sten med dybde
Insert rock with depth R 4₇ 54°33,59'N 11°33,33'E
(21/446 2009)

Havneoplysninger

www.danskehavnelods.dk

Bork Havn

Tekst i afsnittet **Havnen** opdateret.
(21/461 2009)

Nakskov Havn

Tekst i afsnittet **Største skibe** opdateret.
(Nakskov Havn, 19. maj 2009)

Fredericia Havn

Planer opdateret.
(21/452 2009)

Thyborøn Havn

Plan Thyborøn Sydhavn opdateret.
(21/459 2009)

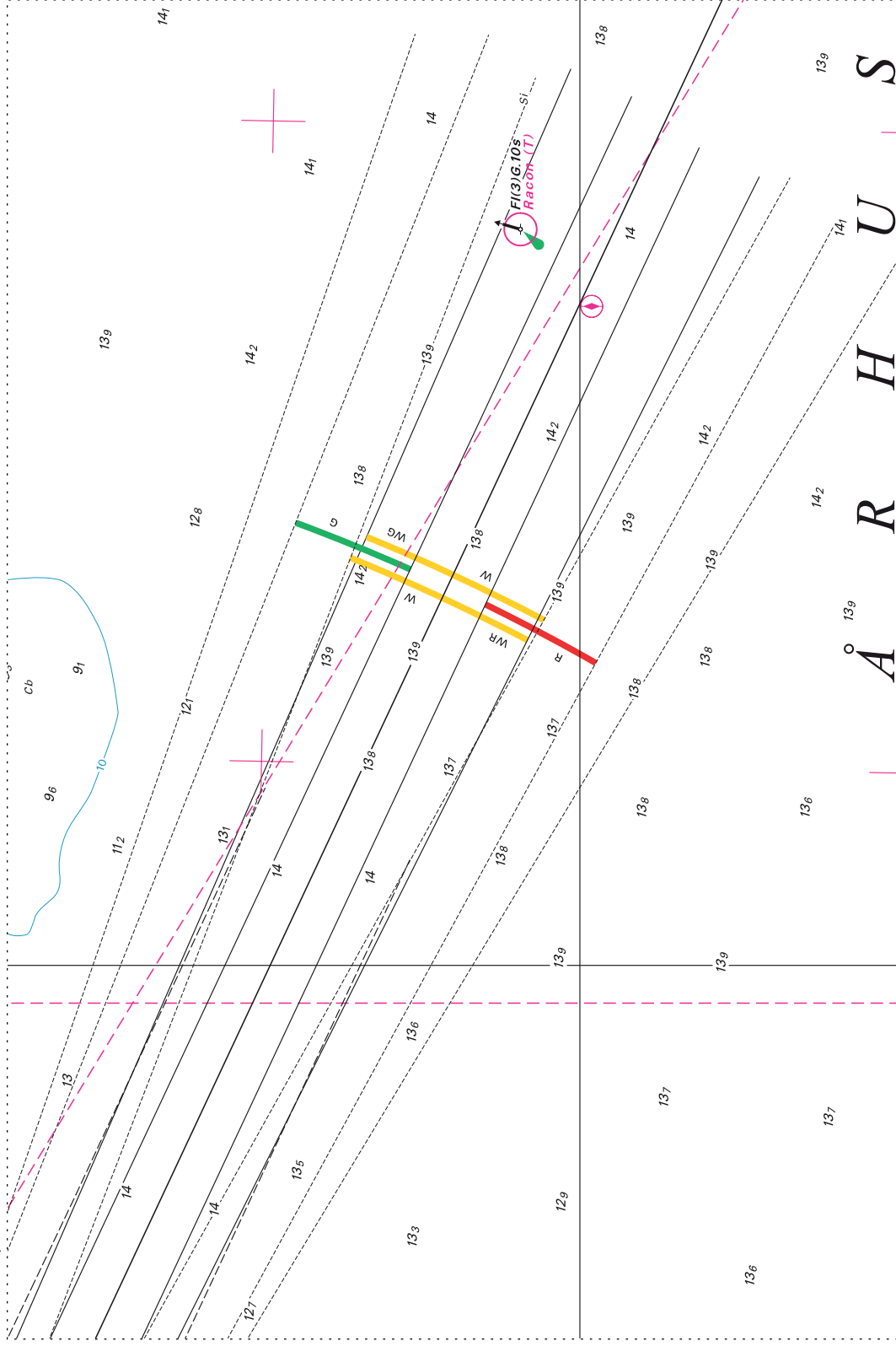
Frederiksværk Stålvalseværks

Havn

Tekst i afsnittene **Havnen**, **Største skibe**
og **Havnekontor** opdateret.
(Dansteel, 14. maj 2009)

BLANK

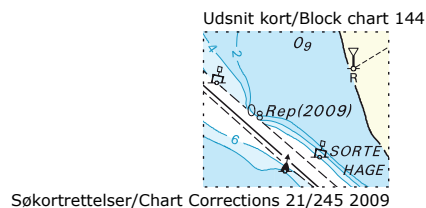
Udsnit 2 kort/Block 2 chart 127



A R H U S

Søkortrettelser/Chart Corrections 21/244 2009

BLANK



Den danske Havnelods, Erhvervshavne

Side 94 – Fredericia Havn

Planer.

Udtag: $Y \approx 55^{\circ}33,49'N$ $9^{\circ}44,79'E$
(21/452 2009)

mobilkraner. Miljø- og affaldsstation.
Brændstof fra tankbil.

Erstat afsnittet **Havnkontor** med:

Side 108 – Frederiksværk

Stålvalseværks Havn

Erstat afsnittet **Havnen** med:

er en privat erhvervshavn, ejet af de firmaer der er beliggende omkring havneområdet. En 700 m lang og 40 m bred rende fører til havnen fra det dybe vand SE for Teglgårds Hage.

Dansteel A/S
Havnevej 33, 3300 Frederiksværk
Telefon 47 78 24 85 / 23 24 51 79
(Normal kontortid man-fre)
Telefax 47 77 01 30
Kontaktperson: Shippingchef Martin Dan Jensen
E-post: mj@dansteel.dk
Hjemmeside: www.dansteel.dk
(Dansteel, 14. maj 2009)

Erstat afsnittet **Største skibe** med:

der kan besejle havnen: Længde 130 m, bredde 20 m og dybgang 5,5 m.

Side – 316 Nakskov Havn

I afsnittet **Største skibe** rettes dybgang til 8,0 m.

(Nakskov Havn, 19. maj 2009)

Erstat afsnittet **Ressourcer** med:

El og vand på kajerne. En fast 25-tons kran til lastning samt havne- og

Side 482 – Thyborøn Havn

Plan Thyborøn Sydhavn.

Tilføj \blacktriangle $56^{\circ}41,00'N$ $8^{\circ}14,05'E$
(21/459 2009)

UDGIVELSER / PUBLICATIONS

Nye udgaver er udkommet / *New editions have been published*

Ny udgave af kort **101 (INT 1310)**, Kattegat, N-lige del. 7. udgave. Maj 2009. Skala 1:200.000. Tidligere udgave af kortet er annulleret.
New edition of chart 101 (INT 1301) Kattegat, N-lige del. 7th edition. May 2009. Scale 1:200.000.
The former edition of the chart is cancelled.

Ref. Søkortrettelser / *Chart Corrections* 13 2009,
 Tilbagekaldelse af kort 134 (INT 1334) / *Revocation of chart 134 (INT 1334)*
 Ny udgave af kort **134 (INT 1334)**, Sundet. Københavns Havn. 14. udgave. Maj 2009.
 Skala 1:12.500. Tidligere udgave af kortet er annulleret.
New edition of chart 134 (INT 1334) Sundet. Københavns Havn. 14th edition. May 2009.
Scale 1:12.500.
The former edition of the chart is cancelled.

Ajournførte optryk udkommet / *Updated reprints published*

Trykt maj 2009 / *Printed May 2009*
 Kort / *Chart*: **106 (INT 1382)** Limfjorden, Hals – Aalborg
 Kort / *Chart*: **152 (INT 1373)** Lillebælt, S-lige del og Farvandet syd for Fyn

Søkortrettelser / *Chart Corrections*
 på internet
<http://www.kms.dk>

"Søkortrettelser" indeholder de officielle rettelser til danske, grønlandske og færøske søkort. "Søkortrettelser" fås i abonnement og udsendes desuden som bilag til Efterretninger for Søfarende (EfS). Oplysningerne i parentes efter rettelserne refererer til EfS (nr./løbenr. år) eller anden kilde. Abonnement på "Søkortrettelser" kan tegnes for et kalenderår ved henvendelse til: Iver C. Weilbach & Co. A/S, Toldbodgade 35, DK-1253 København K. Telefon: 33 34 35 60. E-post: nautical@weilbach.dk. Pris for levering i 2009 kr. 103 inkl. moms.

"Chart Corrections" contains the official corrections to Danish, Greenland and Faroese charts. "Chart Corrections" are available as a subscription. Furthermore, they are annexed "Efterretninger for Søfarende" (Danish NtM). The figures in brackets after the corrections refer to EfS (no./serial no. year) or other source. For orders or enquiries about subscription please contact: Iver C. Weilbach & Co. A/S, Toldbodgade 35, DK-1253 København K. Telephone: 33 34 35 60. E-mail: nautical@weilbach.dk. Price for subscription in 2009 DKK 103 VAT included.

© Kort & Matrikelstyrelsen 2009

Gengivelse er tilladt med tydelig kildeangivelse. Havneplaner mærket "© Kort & Matrikelstyrelsen" må ikke gengives eller reproduceres medmindre der foreligger skriftlig tilladelse hertil.