



SØKORTRETTELSE 20

CHART CORRECTIONS

Rettelse nr. / Correction no. 232 -240

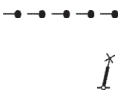
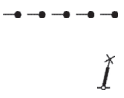



© Kort & Matrikelstyrelsen
ISSN 0905-1481

Kort / Chart	Rettelse nr. / Correction no.	Kort / Chart	Rettelse nr. / Correction no.
101 (INT 1301)	232	114 (INT 1377)	237
108 (INT 1448)	233	132 (INT 1332)	238
109 (INT 1449)	234, 235	133 (INT 1333)	239
113	236	188	240

Rettelse nr. / Correction no.
Kort / Chart

232 101 (INT 1301) Plan B	Skagen Havn Udtag / Delete	Horn(2)30s	57°42,88'N 10°35,66'E (20/430 2009)
233 108 (INT 1448)	Kås Bredning. Jegin Tap N Tilføj medfølgende udsnit Insert accompanying block		Ca. 56°38,3'N 8°39,7'E (20/439 2009)
234 109 (INT 1449)	Ørodde E Flyt fra 1) til 2) Move from 1) to 2)	(1.4. – 15.11.)	1) 56°46,80'N 8°54,80'E 2) 56°46,880'N 8°54,353'E (20/432 2009)
235 109 (INT 1449) Plan C	Virksund Flyt fra 1) til 2) Move from 1) to 2)		1) 56°36,529'N 9°17,551'E 2) 56°36,510'N 9°17,800'E
	Ret fyrkarakter på 3) til Amend class of light in 3) to	Fl.G.3s	3) 56°36,54'N 9°17,52'E
	Ret fyrkarakter på 4) til Amend class of light in 4) to	Fl.R.3s	4) 56°36,53'N 9°17,53'E (20/434, 437 og 438 2009)

2

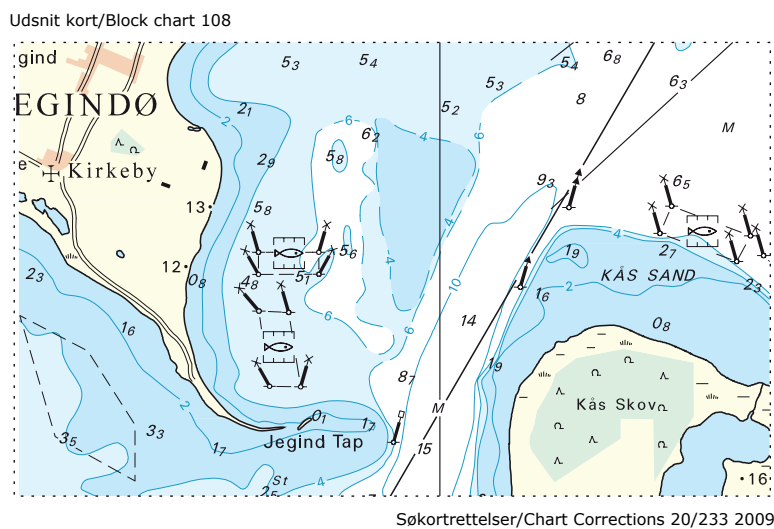
- 236**
113 **Hjarnø Sund**
Tilføj mellem 1) og 2)
Insert between 1) and 2)
Tilføj / *Insert på / in 2)*
- 
- 1) 55°48,952'N 10°03,166'E
2) 55°48,985'N 10°03,363'E
- (20/424 2009)
- 237**
114 (INT 1377) **Hjarnø Sund**
Tilføj mellem 1) og 2)
Insert between 1) and 2)
Tilføj / *Insert på / in 2)*
- 
- 1) 55°48,962'N 10°03,224'E
2) 55°48,985'N 10°03,363'E
- (20/424 2009)
- 238**
132 (INT 1332) **Brøndby Strand**
Tilføj / *Insert*
- 
- 5 Buoys
(15.5. - 30.8.)
- 55°36,689'N 12°25,440'E
- (20/415 2009)
- 239**
133 (INT 1333) **Brøndby Strand**
Tilføj / *Insert*
- 
- 5 Buoys
(15.5. - 30.8.)
- 55°36,689'N 12°25,440'E
- (20/415 2009)
- 240**
188 Ref. Søkortrettelser / Chart Corrections 17/200
2009
- Adlergrund SW**
Ret eksisterende skydeområde omkring
1) til et skydeområde mellem 2) – 6)
med tilhørende nummer **ED-D 47 A**
*Amend firing practice area centered on
1) to an area bounded by 2) - 6) with
associated legend* **ED-D 47 A**
- 1) 54°32,79'N 14°07,92'E
2) 54°25,00'N 14°01,55'E
ramme / border
3) 54°37,83'N 13°51,50'E
4) 54°40,00'N 13°57,50'E
5) 54°40,00'N 14°19,50'E
6) 54°25,00'N 14°17,53'E
ramme / border
7) 54°25,00'N 13°52,21'E
ramme / border
8) 54°37,00'N 13°50,00'E
9) 54°37,83'N 13°51,50'E
10) **54°25,00'N 14°01,55'E**
ramme / border
- Tilføj mellem 7) – 10)
Insert bounded by 7) – 10)
- 
- med tilhørende nr.
with associated legend **ED-D 47 B**
- (KMS, 13. maj 2009 og NfS 16/09)

UDGIVELSER / PUBLICATIONS

Ajourførte optryk udkommer / *Updated reprints to be published:*

Følgende ajourførte optryk forventes udgivet ultimo maj 2009.
The following updated reprints are expected to be published late May 2009.

Kort / *Chart*: **106 (INT 1382)** Limfjorden, Hals – Aalborg
Kort / *Chart*: **152 (INT 1373)** Lillebælt, S-lige del og Farvandet syd for Fyn



Havneoplysninger

www.danskehavnelods.dk

Lohals Havn

Tekst i afsnittet **Havnen** opdateret.
(20/419 2009)

Virksund Lystbådehavn

Tekst i afsnittene **Havnen** og **Fyr**
opdateret.
Plan opdateret.

(20/434, 437 og 438 2009)

Skagen Havn

Afsnittet **Tågesignal** udtaget.
Plan opdateret.

(20/430 2009)

Den danske Havnelods, Erhvervshavne

Side 402 – Skagen Havn

Udtag afsnittet **Tågesignal**.
Plan: Udtag **Horn(2)3s**

(20/430 2009)

Søkortrettelser / *Chart Corrections*
på internet
<http://www.kms.dk>

"Søkortrettelser" indeholder de officielle rettelser til danske, grønlandske og færøske søkort. "Søkortrettelser" fås i abonnement og udsendes desuden som bilag til Efterretninger for Søfarende (EfS). Oplysningerne i parentes efter rettelserne refererer til EfS (nr./løbenr. år) eller anden kilde. Abonnement på "Søkortrettelser" kan tegnes for et kalenderår ved henvendelse til: Iver C. Weilbach & Co. A/S, Toldbodgade 35, DK-1253 København K. Telefon: 33 34 35 60. E-post: nautical@weilbach.dk. Pris for levering i 2009 kr. 103 inkl. moms.

"Chart Corrections" contains the official corrections to Danish, Greenland and Faroese charts. "Chart Corrections" are available as a subscription. Furthermore, they are annexed "Efterretninger for Søfarende" (Danish NtM). The figures in brackets after the corrections refer to EfS (no./serial no. year) or other source. For orders or enquiries about subscription please contact: Iver C. Weilbach & Co. A/S, Toldbodgade 35, DK-1253 København K. Telephone: 33 34 35 60. E-mail: nautical@weilbach.dk. Price for subscription in 2009 DKK 103 VAT included.

© Kort & Matrikelstyrelsen 2009

Gengivelse er tilladt med tydelig kildeangivelse. Havneplaner mærket "© Kort & Matrikelstyrelsen" må ikke gengives eller reproduceres medmindre der foreligger skriftlig tilladelse hertil.