



SØKORTRETTELSESR 19

CHART CORRECTIONS

Rettelse nr. / Correction no. 226 -231

© Kort & Matrikelstyrelsen
ISSN 0905-1481

Kort / Chart	Rettelse nr. / Correction no.	Kort / Chart	Rettelse nr. / Correction no.
93 (INT 1044)	226	112 (INT 1380)	229
102 (INT 1302)	227	144	230
109 (INT 1449)	228	189 (INT 1336)	231

Rettelse nr. / Correction no.

Kort / Chart

226

93 (INT 1044)

Sylt WNW

Tilføj mellem 1) – 4)
Insert bounded by 1) – 4)
med tilhørende nummer
with associated legend



ED-D 46

- 1) 55°00,00'N 7°15,00'E
ramme / border
- 2) 55°10,00'N 7°20,00'E
- 3) 55°10,00'N 7°50,00'E
- 4) 55°00,00'N 7°43,42'E
ramme / border

(KMS, 6. maj og NfS 16/09)

227

102 (INT 1302)

Ref. Søkortrettelser / Chart Corrections 18/216
2009

Kalø Vig. Ryes Flak N

Flyt til / Move to



56°11,88'N 10°17,27'E
justeret / adjusted position

(19/403 2009)

228

109 (INT 1449)

Lille Rotholm SE

Ret havbrug til et område begrænset af
--- mellem 1) – 4)
*Amend marine farm to an area bounded
by --- between 1) – 4)*

Tilføj på / Insert on 1) – 4)



56°43,062'N 9°11,486'E
56°42,928'N 9°11,126'E
56°42,823'N 9°11,243'E
56°42,957'N 9°11,645'E

(19/405 2009)

229

112 (INT 1380)

Ref. Søkortrettelser / Chart Corrections 18/220
2009



Kalø Vig. Vejlby Hage SE

Flyt til / Move to



56°11,880'N 10°17,273'E
justeret / adjusted position

(19/403 2009)

230 144 Plan	Nakskov Havn Erstat planen med medfølgende plan <i>Replace the plan by accompanying plan</i>	Ca. 54°47,5'N 11°08,0'E (KMS, 5. maj 2009)
231 189 (INT 1336)	Ref. Søkortrettelser / <i>Chart Corrections 18/207</i> 2009 Bornholm N Udtag med dybde 85m <i>Delete with depth 85m</i>	 55°27,229'N 15°11,758'E
	Tilføj med dybde 59m <i>Insert with depth 59m</i>	 55°23,945'N 14°52,336'E (KMS, 6. maj 2009 og 17/348 2009)

Havneoplysninger

www.danskehavnelods.dk

Frederikshavn Havn

Tekst i afsnittet **Havnen** opdateret.
Plan opdateret.

(Cowi, 1. maj 2009)

Hobro Havn

Afsnittet **Ledninger** udtaget.

(KMS, 7. maj 2009)

Nakskov Havn

Plan opdateret.

(Nakskov Havn, 5. maj 2009)

Reersø Fiskerihavn

Tekst i afsnittene **Havnen** og
Afmærkning opdateret.

Plan opdateret.

(Reersø Fiskerihavn, 28. april 2009)

Sundby Sejlforenings Havn

Tekst i afsnittet **Afmærkning** opdateret.

(19/400 2009)

Den danske Havnelods, Erhvervshavne

Side 100 – Frederikshavn Havn

Erstat planen med medfølgende plan.

(Cowi, 1. maj 2009)

Side 184 – Hobro Havn

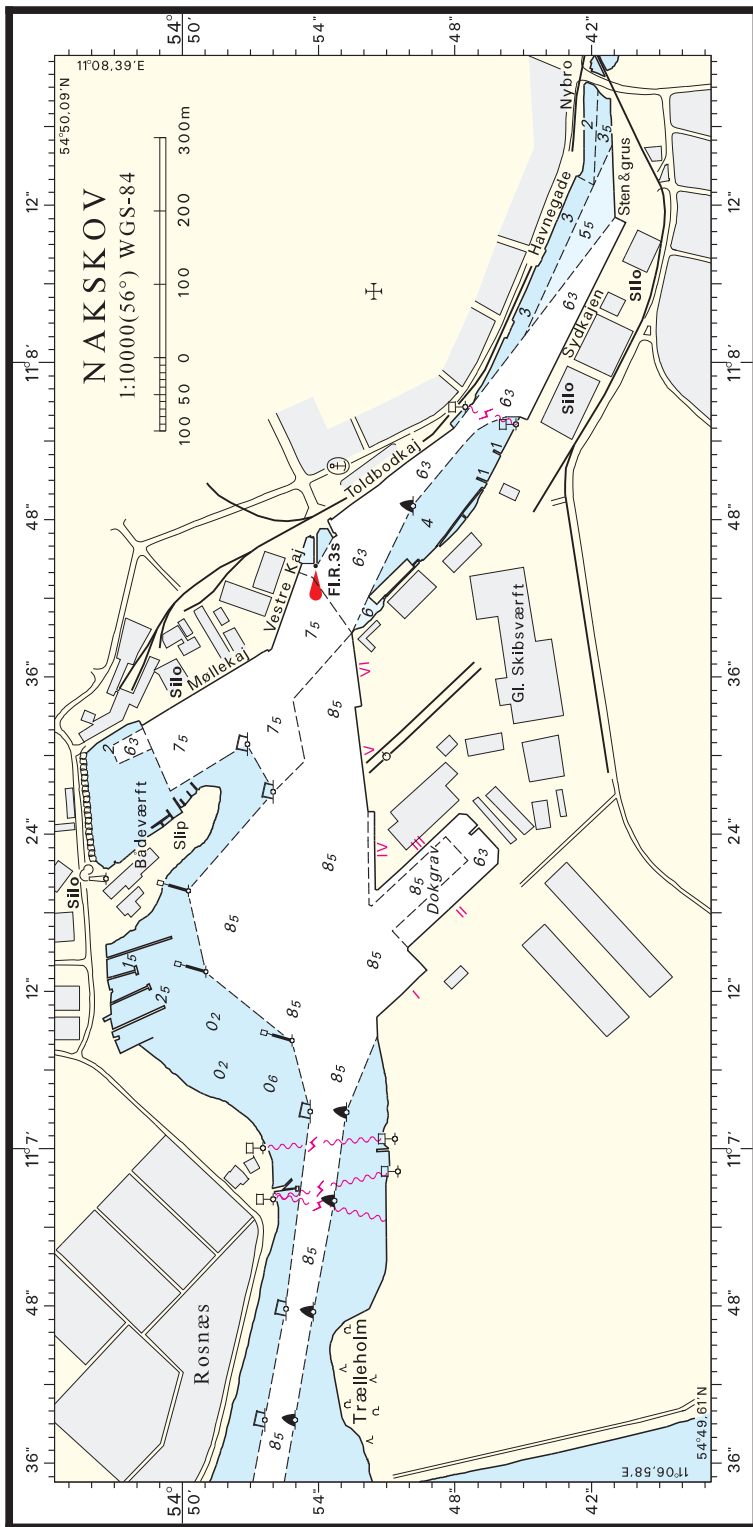
Afsnittet **Ledninger** udtages.

(KMS, 7. maj 2009)

Side 316 – Nakskov Havn

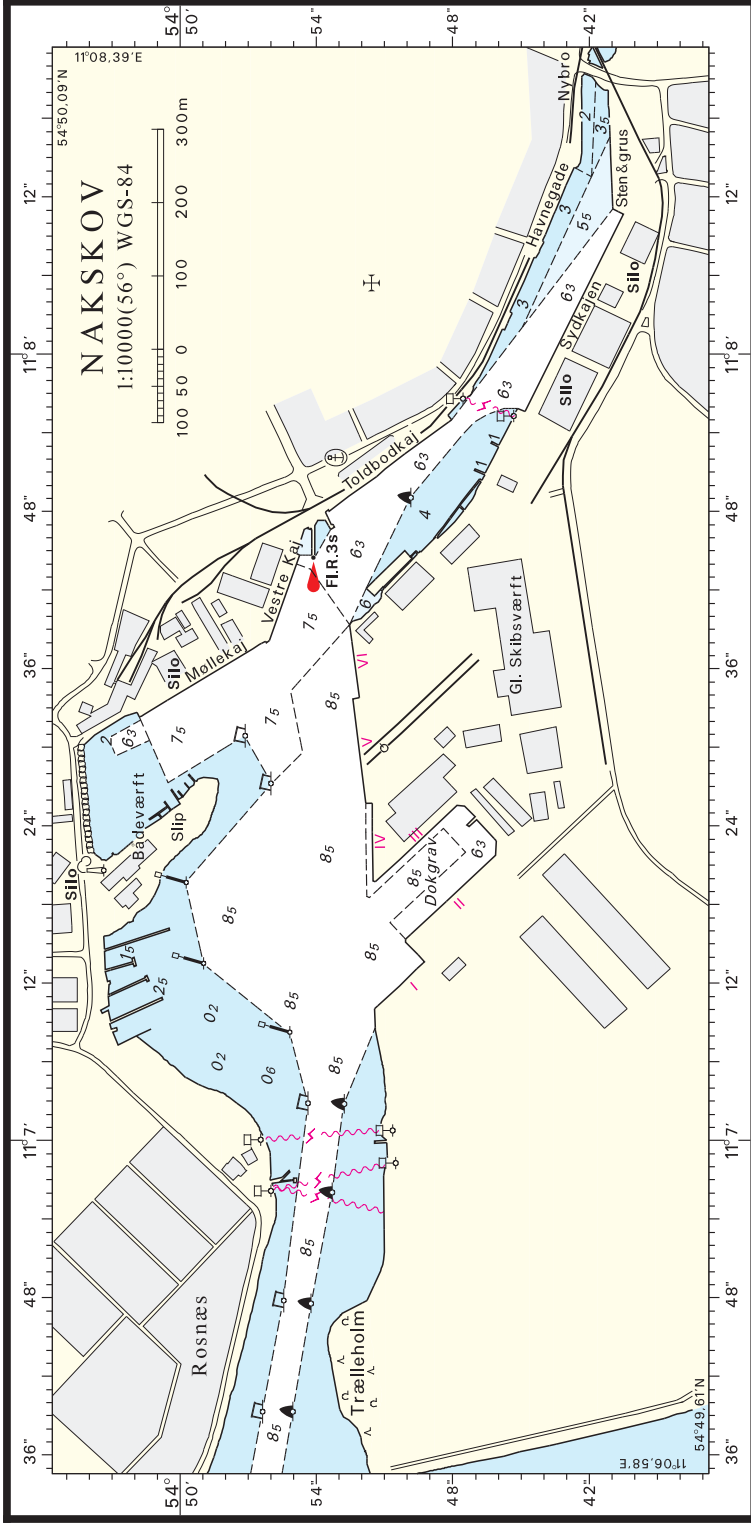
Erstat planen med medfølgende plan.

(Nakskov Havn, 5. maj 2009)

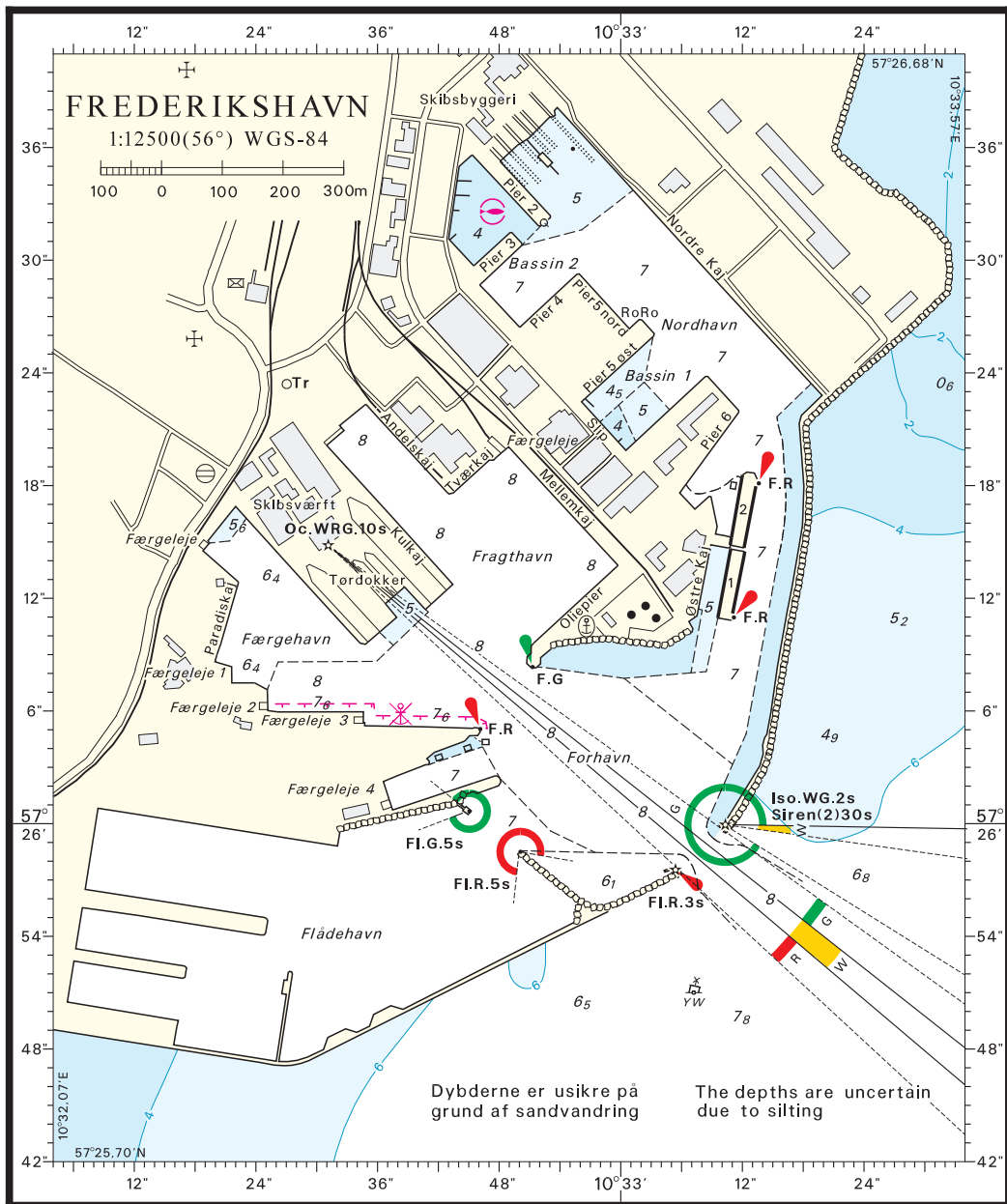


© Kort & Matrikelsyrelsen
Sektorrettelser 19 2009

BLANK



BLANK



Nye udgaver udkommet / *New editions published*

Ny udgave af kort **94 (INT 1411)**, Nordsøen, Horns Rev. 10. udgave.
Skala 1:130000. Tidligere udgave af kortet er annulleret. Den nye udgave af kortet indeholder generel opdatering.

New edition of chart 94 (INT 1411), Nordsøen, Horns Rev. 10th edition.

Scale 1:130000. Former edition of the chart is cancelled. The new edition includes general updating.

Ny udgave af kort **111 (INT 1381)**, Kattegat, Randers Fjord. 9. udgave.
Skala 1:30000. Tidligere udgave af kortet er annulleret. Den nye udgave af kortet indeholder generel opdatering.

New edition of chart 111 (INT 1381), Kattegat, Randers Fjord. 9th edition.

Scale 1:30000. Former edition of the chart is cancelled. The new edition includes general updating.

Ny udgave af kort **129**, Kattegat, SE-lige del. 5. udgave.
Skala 1:75000. Kortet forventes udgivet medio april 2009. Med udgivelsen vil tidligere udgave af kortet blive annulleret. Den nye udgave af kortet indeholder generel opdatering.

New edition of chart 129, Kattegat, SE-lige del. 5th edition.

Scale 1:75000. The chart is scheduled for publication mid April 2009. On publication former edition of the chart will be cancelled. The new edition includes general updating.

Ny udgave af kort **195**, Østersøen, W-lige del. 4. udgave.
Skala 1:75000. Tidligere udgave af kortet er annulleret. Den nye udgave af kortet indeholder generel opdatering.

New edition of chart 195, Østersøen, W-lige del. 4th edition.

Scale 1:75000. Former edition of the chart is cancelled. The new edition includes general updating.

Søkortrettelser / *Chart Corrections*
på internet
<http://www.kms.dk>

"Søkortrettelser" indeholder de officielle rettelser til danske, grønlandske og færøske søkort. "Søkortrettelser" fås i abonnement og udsendes desuden som bilag til Efterretninger for Søfarende (EFS). Oplysningerne i parentes efter rettelserne refererer til EFS (nr./løbenr. år) eller anden kilde. Abonnement på "Søkortrettelser" kan tegnes for et kalenderår ved henvendelse til: Iver C. Weilbach & Co. A/S, Toldbodgade 35, DK-1253 København K. Telefon: 33 34 35 60. E-post: nautical@weilbach.dk. Pris for levering i 2009 kr. 103 inkl. moms.

"Chart Corrections" contains the official corrections to Danish, Greenland and Faroese charts. "Chart Corrections" are available as a subscription. Furthermore, they are annexed "Efterretninger for Søfarende" (Danish NtM). The figures in brackets after the corrections refer to EFS (no./serial no. year) or other source. For orders or enquiries about subscription please contact: Iver C. Weilbach & Co. A/S, Toldbodgade 35, DK-1253 København K. Telephone: 33 34 35 60. E-mail: nautical@weilbach.dk. Price for subscription in 2009 DKK 103 VAT included.

© Kort & Matrikelstyrelsen 2009

Gengivelse er tilladt med tydelig kildeangivelse. Havneplaner mærket "© Kort & Matrikelstyrelsen" må ikke gengives eller reproduceres medmindre der foreligger skriftlig tilladelse hertil.