



# SØKORTRETTELSE 17

## CHART CORRECTIONS

Rettelse nr. / Correction no. 187 - 213

© Kort & Matrikelstyrelsen  
ISSN 0905-1481

Kort / Chart	Rettelse nr. / Correction no.	Kort / Chart	Rettelse nr. / Correction no.
94 (INT 1411)	187	143 (INT 1369)	198
103 (INT 1303)	188, 189	160 (INT 1336)	199
104	190, 191	188	200, 201, 202, 203, 204, 205, 206
105 (INT 1450)	192	189	207
106 (INT 1382)	193	195	208
107 (INT 1383)	194	196	209, 210
109 (INT 1449)	195	197	211
141 (INT 1370)	196	1310	212
142 (INT 1368)	197	1351	213

**Rettelse nr. / Correction no.**

Kort / Chart

**187**

94 (INT 1411)

**Sylt WNW**

Tilføj mellem 1) – 6)  
Insert bounded by 1) – 6)  
med tilhørende nummer  
with associated legend



ED-D 46

- 1) 55°00,00'N 6°47,00'E  
ramme / border
- 2) 55°00,00'N 7°15,00'E
- 3) 55°10,00'N 7°20,00'E
- 4) 55°10,00'N 7°50,00'E
- 5) 55°00,00'N 7°43,42'E
- 6) 54°55,00'N 7°40,08'E  
ramme / border

(N/S 16/09)

**188**

103 (INT 1303)

**Østersøen. Femern Bælt**











Tilføj på 1) – 6) / Insert in 1) – 6)










- 1) 54°37,13'N 11°21,35'E
- 2) 54°36,41'N 11°16,38'E
- 3) 54°43,12'N 11°03,00'E
- 4) 54°40,12'N 11°03,00'E
- 5) 54°39,19'N 10°41,40'E
- 6) 54°35,33'N 10°43,22'E

(17/345 2009)

2

<b>189</b> 103 (INT 1303)	<b>Femern</b> Ref: Søkortrettelser / Chart Corrections 8/58 2009 Flyt fra 1) til 2) / <i>Move from 1) to 2)</i>  Flyt fra 3) til 4) / <i>Move from 3) to 4)</i>  Flyt fra 5) til 6) / <i>Move from 5) to 6)</i>  FI(5)Y.20s  Y ODAS	1) 54°32,94'N 11°01,20'E 2) 54°33,05'N 11°00,56'E 3) 54°28,86'N 11°16,44'E 4) 54°28,83'N 11°16,32'E 5) 54°23,52'N 11°14,52'E 6) 54°23,88'N 11°14,39'E  (N/S 16/09)
<b>190</b> 104	<b>Østersøen. Femern Bælt</b>  Tilføj / <i>Insert</i>  FI(5)Y.20s Målestation / <i>Recording Station</i>	54°37,13'N 11°21,35'E  (17/345 2009)
<b>191</b> 104	<b>DW-ruten NE for Gedser</b> Ret dybde 15 <sub>6</sub> til / <i>Amend depth 15<sub>6</sub> to</i>  ++	54°41,30'N 12°34,30'E  (N/S 16/09)
<b>192</b> 105 (INT 1450)	<b>Ålborg Havn</b> Tilføj / <i>Insert</i> 	57°03,094'N 9°55,872'E  (17/370 2009)
<b>193</b> 106 (INT 1382)	<b>Ålborg Havn</b> Ret / <i>Amend</i> R  til / <i>to</i>  Ret / <i>Amend</i> G  til / <i>to</i>  Tilføj / <i>Insert</i> 	57°03,152'N 9°56,280'E 57°03,149'N 9°56,464'E 57°03,094'N 9°55,872'E  (17/370 2009)
<b>194</b> 107 (INT 1383)	<b>Ålborg Havn</b> Ret / <i>Amend</i> R  til / <i>to</i>  Ret / <i>Amend</i> G  til / <i>to</i>  Tilføj / <i>Insert</i> 	57°03,152'N 9°56,280'E 57°03,149'N 9°56,464'E 57°03,094'N 9°55,872'E  (17/370 2009)
<b>195</b> 109 (INT 1449)	<b>Hjarbæk Fjord</b> Flyt fra 1) til 2) / <i>Move from 1) to 2)</i>  	1) 56°32,92'N 9°19,04'E 2) 56°32,94'N 9°19,18'E  (17/373 2009)

<b>196</b> 141 (INT 1370)	<b>Badstue Rev N</b> Tilføj / Insert		55°19,43'N 11°07,29'E  (17/358 2009)
<b>197</b> 142 (INT 1368)	<b>Østersøen. Femern Bælt</b> Tilføj på 1) og 2) / Insert in 1) and 2)	 FI(5)Y.20s Målestation / Recording Station	1) 54°43,12'N 11°03,00'E 2) 54°40,12'N 11°03,00'E  (17/345 2009)
<b>198</b> 143 (INT 1369)	<b>Badstue Rev N</b> Tilføj / Insert		55°19,43'N 11°07,29'E  (17/358 2009)
<b>199</b> 160	<b>Badstue Rev N</b> Tilføj / Insert		55°19,43'N 11°07,29'E  (17/358 2009)
<b>200</b> 188	<b>Adlergrund SW</b> Ret eksisterende skydeområde omkring 1) til et skydeområde mellem 2) – 6) med tilhørende nr. <i>ED-D 47 A</i> <i>Amend firing practice area centered on 1) to an area bounded by 2) - 6) with associated legend</i> <i>ED-D 47 A</i>		1) 54°32,79'N 14°07,92'E 2) 54°25,00'N 14°01,55'E ramme / border 3) 54°37,83'N 13°51,50'E 4) 54°40,00'N 13°57,50'E 5) 54°40,00'N 14°19,50'E 6) 54°25,00'N 14°17,53'E ramme / border 7) 54°25,00'N 13°52,21'E ramme / border 8) 54°37,00'N 13°50,00'E 9) 54°37,83'N 13°51,50'E 10) 54°25,00'N 14°51,55'E ramme / border  (N/S 16/09)
<b>201</b> 188	<b>Bornholm N. Hammer Odde NNE</b> Tilføj / Insert	 Wk	55°23,945'N 14°52,336'E  (17/348 2009)
<b>202</b> 188	<b>Bornholm N. Christiansø N</b> Tilføj / Insert	 Wk	55°27,229'N 15°11,758'E  (17/349 2009)
<b>203</b> 188	<b>Bornholm ESE. Dueodde E</b> Tilføj / Insert	 Wk	54°59,809'N 15°17,773'E  (17/350 2009)

4

204  
188

**Bornholm N. Svaneke ESE**

Tilføj / Insert



55°06,337'N 15°18,948'E

(17/351 2009)

205  
188

**Bornholm N. Christiansø ESE**

Tilføj / Insert



55°16,775'N 15°23,497'E

(17/352 2009)

206  
188

**Bornholm ENE. Christiansø E**

Tilføj / Insert



55°19,128'N 15°54,023'E

(17/353 2009)

207  
189 (INT 1336)

**Bornholm N. Christiansø N**

Tilføj / Insert



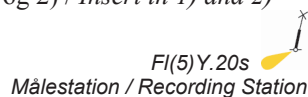
55°27,229'N 15°11,758'E

(17/349 2009)

208  
195

**Østersøen. Gulstav Flak S**

Tilføj på 1) og 2) / Insert in 1) and 2)



1) 54°39,19'N 10°41,40'E

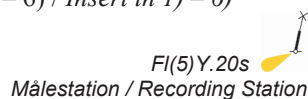
2) 54°35,33'N 10°43,22'E

(17/345 2009)

209  
196

**Østersøen. Femern Bælt**

Tilføj på 1) – 6) / Insert in 1) – 6)



1) 54°37,13'N 11°21,35'E

2) 54°36,41'N 11°16,38'E

3) 54°43,12'N 11°03,00'E

4) 54°40,12'N 11°03,00'E

5) 54°39,19'N 10°41,40'E

6) 54°35,33'N 10°43,22'E

(17/345 2009)

210  
196

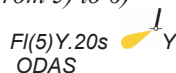
**Femern**

Ref. Søkortrettelser / Chart Corrections 8/58 2009

Flyt fra 1) til 2) / Move from 1) to 2)

Flyt fra 3) til 4) / Move from 3) to 4)

Flyt fra 5) til 6) / Move from 5) to 6)



1) 54°32,94'N 11°01,20'E

2) 54°33,05'N 11°00,56'E

3) 54°28,86'N 11°16,44'E

4) 54°28,83'N 11°16,32'E

5) 54°23,52'N 11°14,52'E

6) 54°23,88'N 11°14,39'E

(NJS 16/09)

211  
197

**DW-ruten NE for Gedser**

Ret dybde 15<sub>6</sub> til / Amend depth 15<sub>6</sub> to



54°41,30'N 12°34,30'E

(NJS 16/09)

212  
1310

**Nuuk (Godthåb) - Island**

Ref. : Søkortrettelser / Chart Corrections 13/124 2009

Tilføj mellem 1) - 2)

Insert between 1) - 2)



1) 63°33,204'N 52°15,334'W

2) 63°30,983'N 52°24,000'W

ramme / border

(KMS 24. april 2009)

213  
1351  
Plan C

**Attorsuit N**  
Ref. : Søkortrettelser / Chart Corrections 13/129 og / and  
13/130 2009

Tilføj medfølgende udsnit  
Insert accompanying block

64°03,9'N 52°07,0'W

(KMS 24. april 2009)

## UDGIVELSER / PUBLICATIONS

Ny udgave af kort **102 (INT 1302)**, Kattegat, S-lige del. 7. udgave maj 2009.  
Skala 1:200000.

Den nye udgave viser ændring af trafiksepareringssystemet ved Hatter Barn og afmærkningen. Ændringerne træder i kraft **1. juli 2009**. Nuværende udgave af kort 102 (6. udgave, marts 2008) skal derfor benyttes indtil da.

Den nye udgave er påført følgende note med fejl i opsætningen:

*New edition of chart **102 (INT 1302)**, Kattegat, S-lige del. 7<sup>th</sup> edition May 2009.  
Scale 1:200000.*

*The new edition shows changes to the traffic separation scheme At Hatter Barn and buoyage. The changes will be implemented **1 July 2009**. Current edition of chart 102 (6<sup>th</sup> Edition, March 2008) shall therefore be used until then.*

*The new edition includes following note with mistakes in type-setting:*

Erstat noten med følgende tilrettede note / Replace note with following amended note:

**TRAFIKSEPARERING OG DW-RUTE VED  
HATTER BARN**  
Trafiksepareringssystemet ved Hatter Barn skal benyttes i overensstemmelse med regel 10 i de internationale søvejsregler. Trafikruterne i trafiksepareringssystemet har en mindste dybde på 15 m og skal benyttes af skibe med en dybgang på indtil 13 m. 19 m DW-ruten mellem Hatterrev og Hatter Barn er forbeholdt skibe med en dybgang på over 13 m.

Ny udgave af kort **128 (INT 1379)**, Kattegat, Samsø Bælt. 10. udgave.  
Skala 1:75000.

Den nye udgave viser ændring af trafiksepareringssystemet ved Hatter Barn og afmærkningen. Ændringerne træder i kraft **1. juli 2009**. Nuværende udgave af kort 128 (9. udgave, oktober 2007) skal derfor benyttes indtil da.

*New edition of chart **128 (INT 1379)**, Kattegat, Samsø Bælt. 10<sup>th</sup> edition.  
Scale 1:75000.*

*The new edition shows changes to the traffic separation scheme At Hatter Barn and buoyage. The changes will be implemented **1 July 2009**. Current edition of chart 128 (9<sup>th</sup> Edition, October 2007) shall therefore be used until then.*

## LODSER

### *Den grønlandske Lods I, Vestgrønland*

Side 33, punkt 28)

Linjen erstattes med:

28) Landstingslov nr. 29 af 18. december 2003 om naturbeskyttelse.

Indsæt under punkt 33)

34) Søfartsstyrelsens bekendtgørelse, nr. 169 af 4. marts 2009, af teknisk forskrift om anvendelse af isprojektører ved sejlads i grønlandsk farvand.

35) Hjemmestyrets bekendtgørelse nr. 8 af 2. marts 2009 om beskyttelse og fangst af fugle.  
(KMS april 2009)

### *Den grønlandske Lods, 2. del, Østgrønland*

Side 36, punkt 28)

Linjen erstattes med:

28) Landstingslov nr. 29 af 18. december 2003 om naturbeskyttelse.

Indsæt under punkt 30)

31) Søfartsstyrelsens bekendtgørelse, nr. 169 af 4. marts 2009, af teknisk forskrift om anvendelse af isprojektører ved sejlads i grønlandsk farvand.

32) Hjemmestyrets bekendtgørelse nr. 8 af 2. marts 2009 om beskyttelse og fangst af fugle.  
(KMS april 2009)

## HAVNEOPLYSNINGER

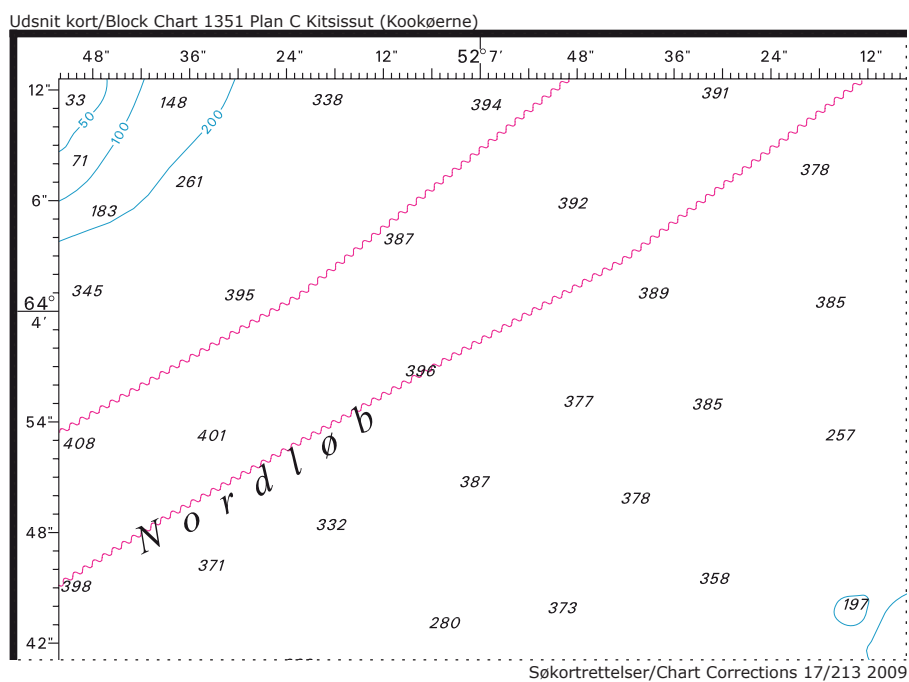
*[www.danskehavnelods.dk](http://www.danskehavnelods.dk)*

### **Frederikshavn Havn**

Tekst i afsnittet **Havnen** opdateret.  
(17/369 2009)

### **Århus Havn**

Tekst i afsnittet **Havnen** opdateret.  
(17/368 2009)



BLANK



SÆRLIGE MEDDELELSER / PARTICULAR INFORMATION

Gentryk af udsnit og planer / *Reprint of blocks and plans*

**Rettelse til Søkortrettelser 16 2009**

**Udsnit og plan til kort 60, 61, 95 (INT 1451) og 108 (INT 1448) samt planer til Den danske Havnelods, Erhvervshavne**

Ref. Søkortrettelser 16/155, 156, 157, 158, 164, 165 (indstik) og 166 2009

På grund af fejltryk (uægte farver) af ovennævnte udsnit og planer bringes gentryk af disse i denne udgave af Søkortrettelser.

Bemærk venligst, at farverne i pdf-udgaven af Søkortrettelser 16 2009, der kan downloades fra [www.sokortrettelser.dk](http://www.sokortrettelser.dk), ikke er mangelfulde.

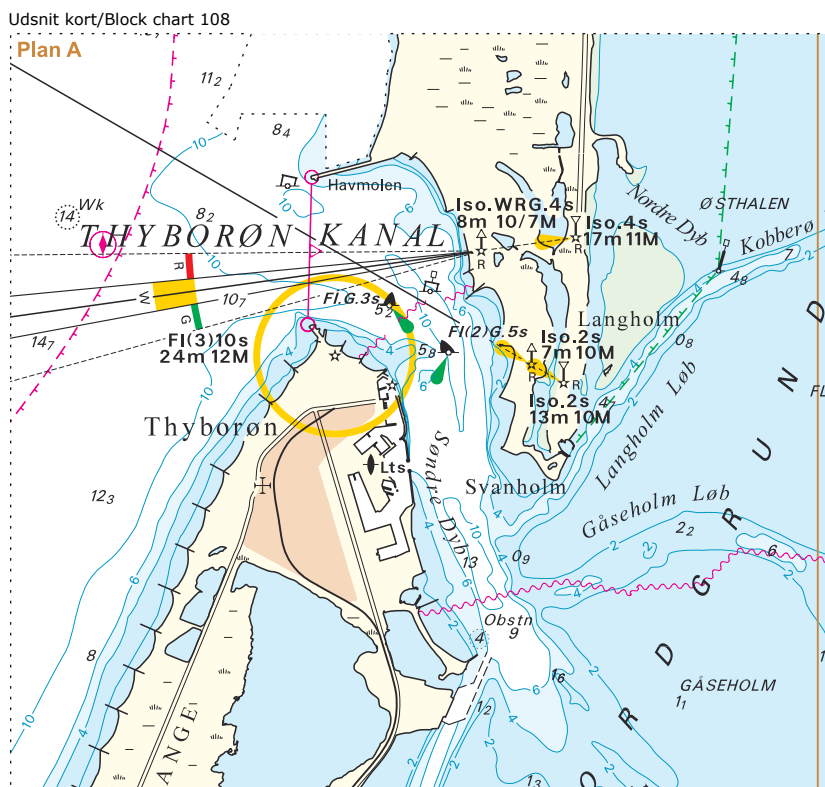
**Amendment for Chart Corrections 16 2009**

**Blocks and plan for charts 60, 61, 95 (INT 1451) and 108 (INT 1448)**

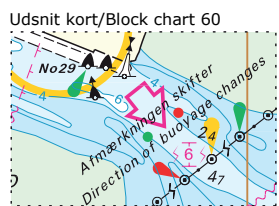
Ref. Chart Corrections 16/155, 156, 157, 158, 164, 165 (insert) and 166 2009

*Due to misprint (improper colour) of above-mentioned blocks and plan reprints are included in this edition of Chart Corrections.*

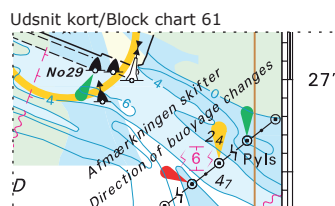
*Please note that the colours in the pdf edition of Chart Corrections 16 2009 available for download at [www.sokortrettelser.dk](http://www.sokortrettelser.dk) are correct.*



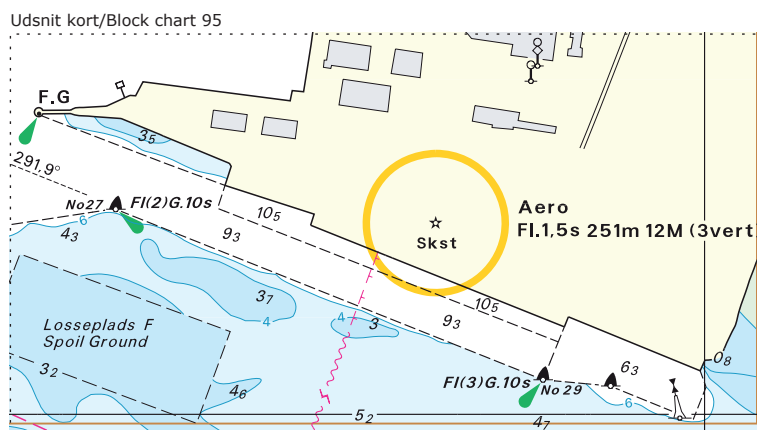
BLANK



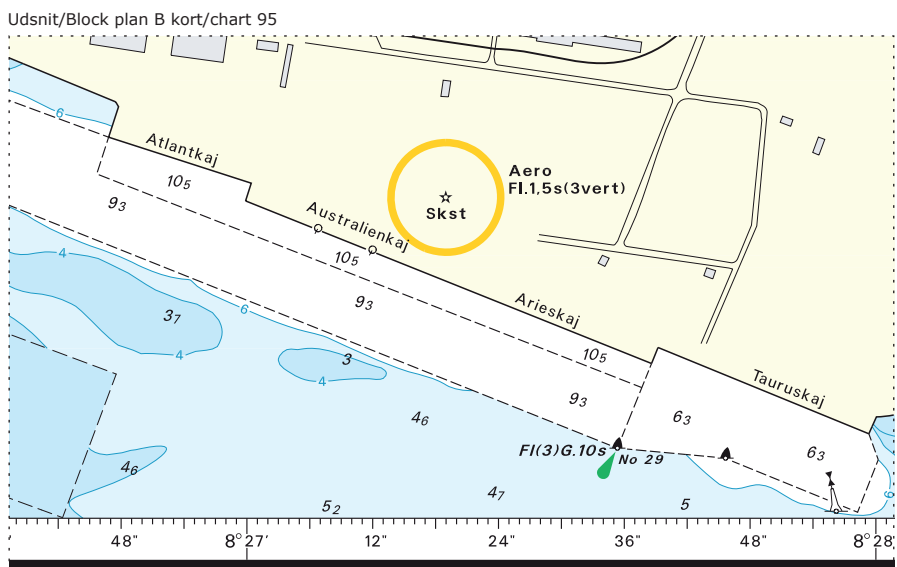
Søkortrettelser/Chart Corrections 16/155 2009



Søkortrettelser/Chart Corrections 16/156 2009

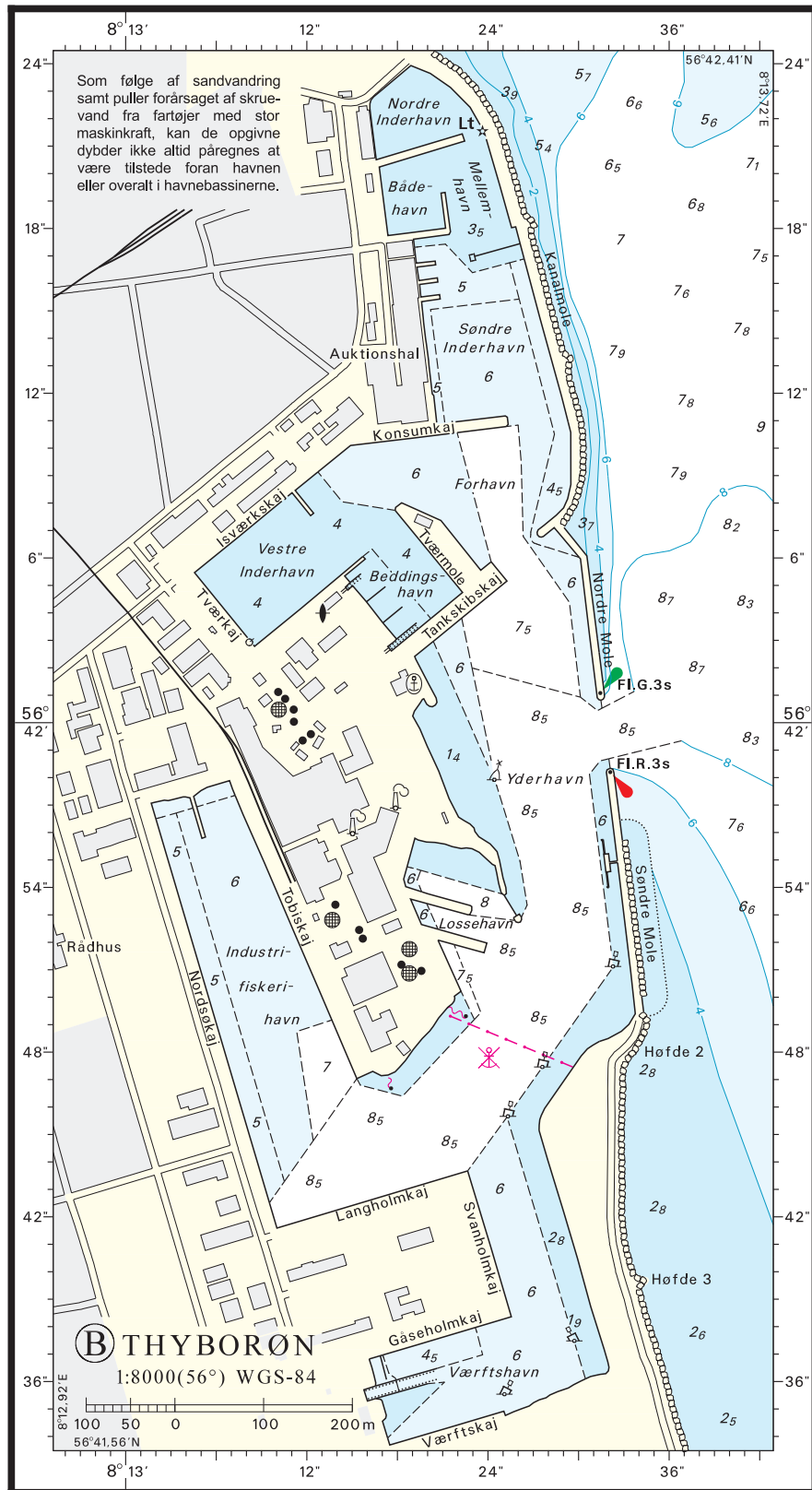


Søkortrettelser/Chart Corrections 16/157 2009

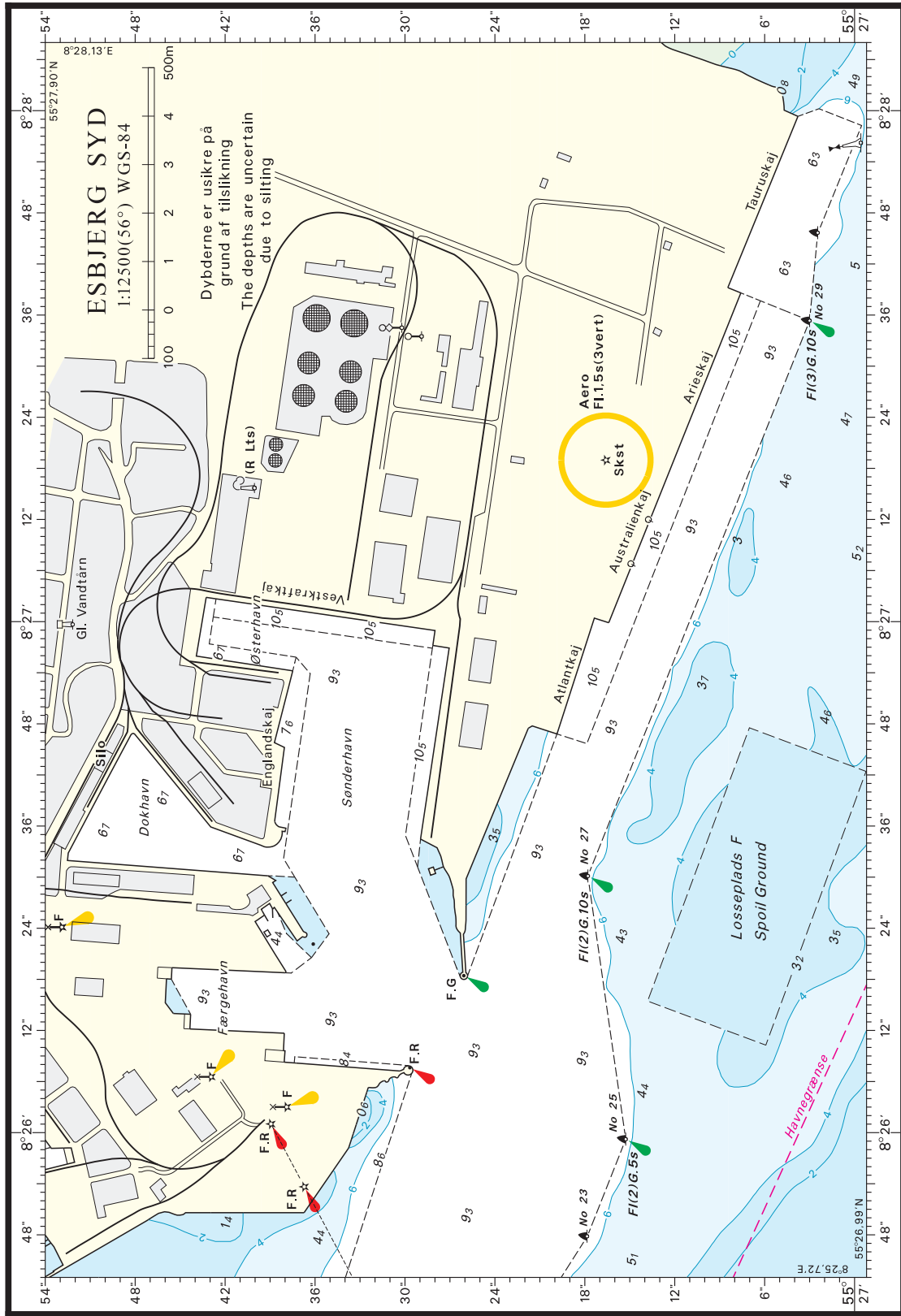


Søkortrettelser/Chart Corrections 16/158 2009

BLANK

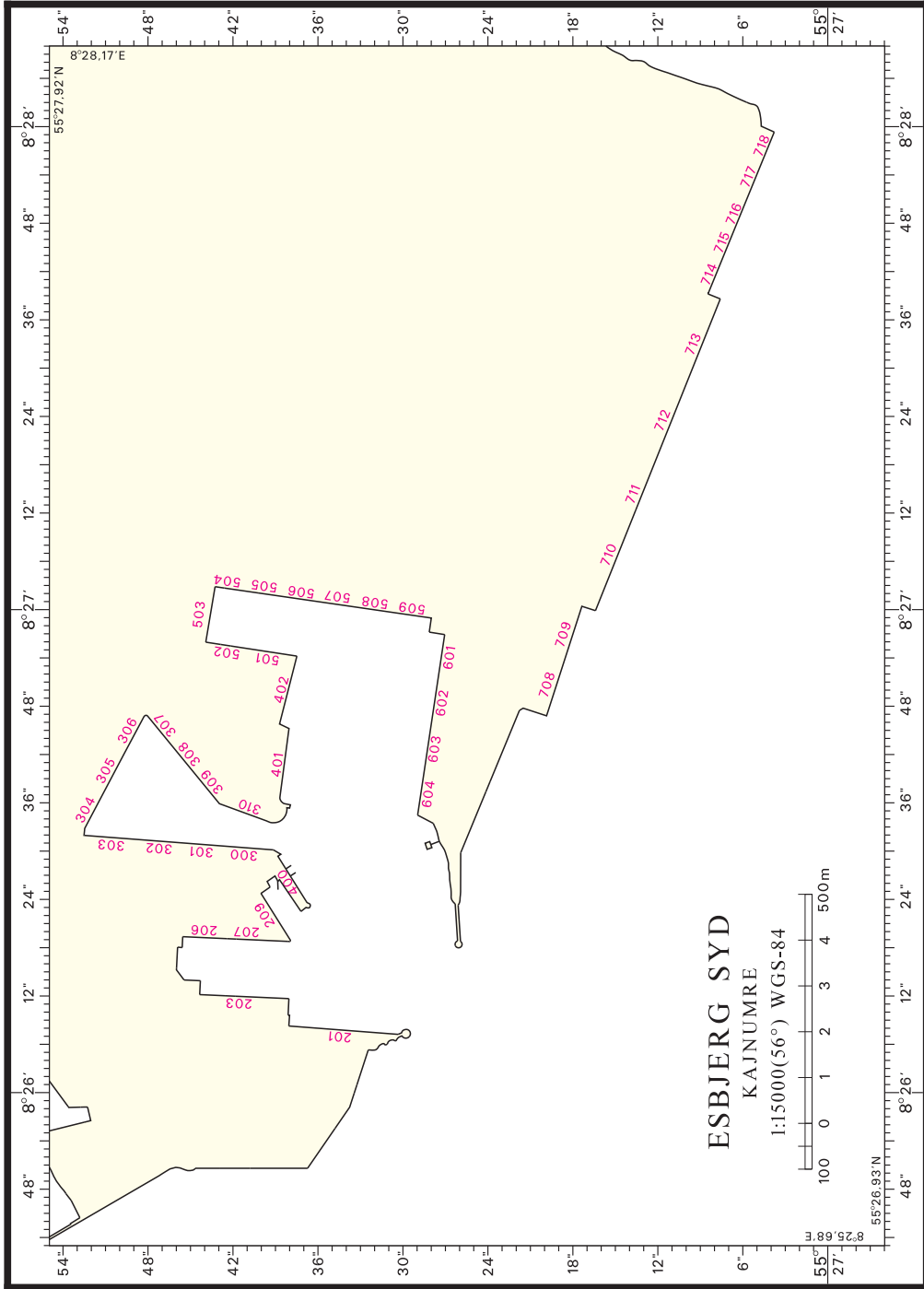


BLANK

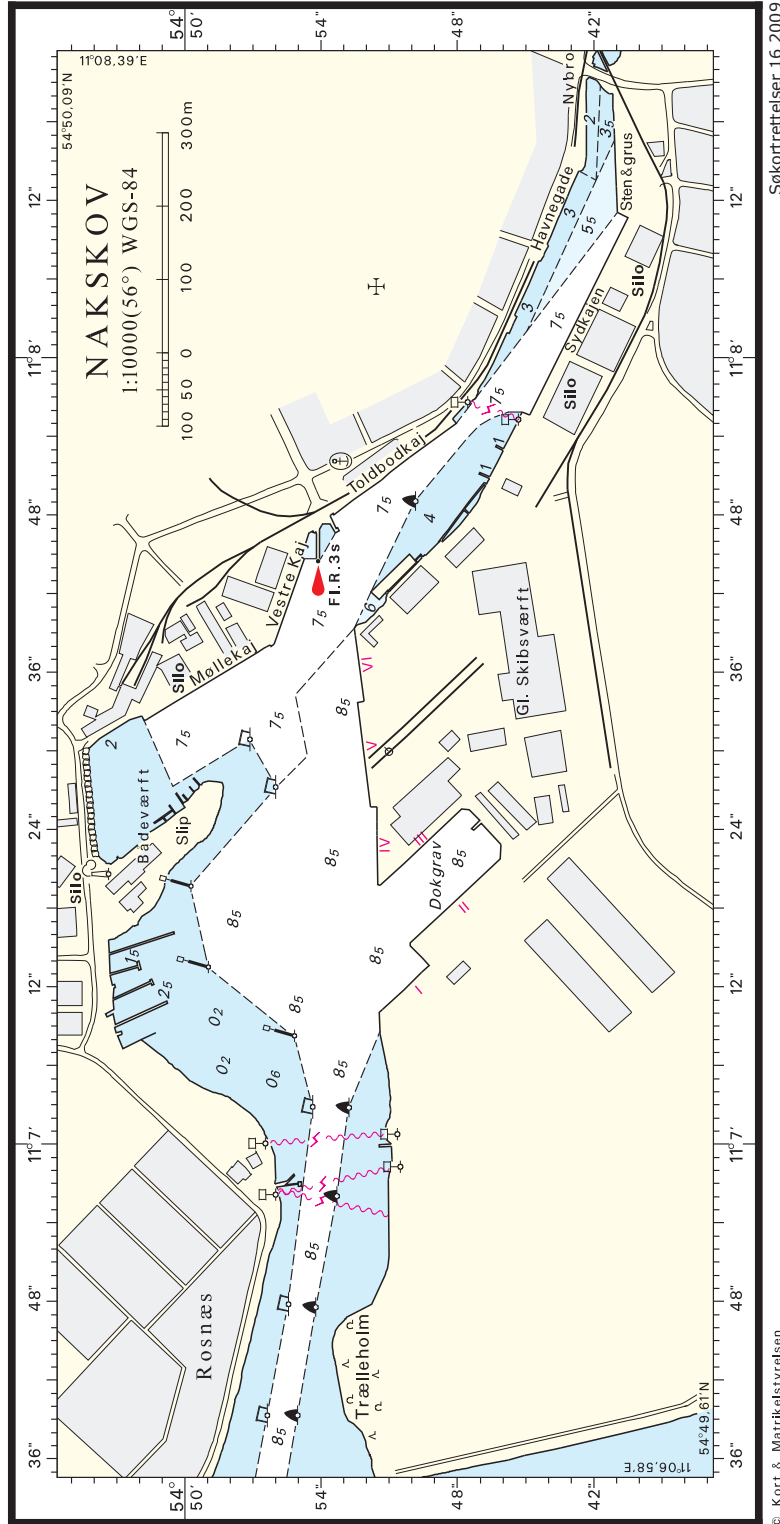


BLANK

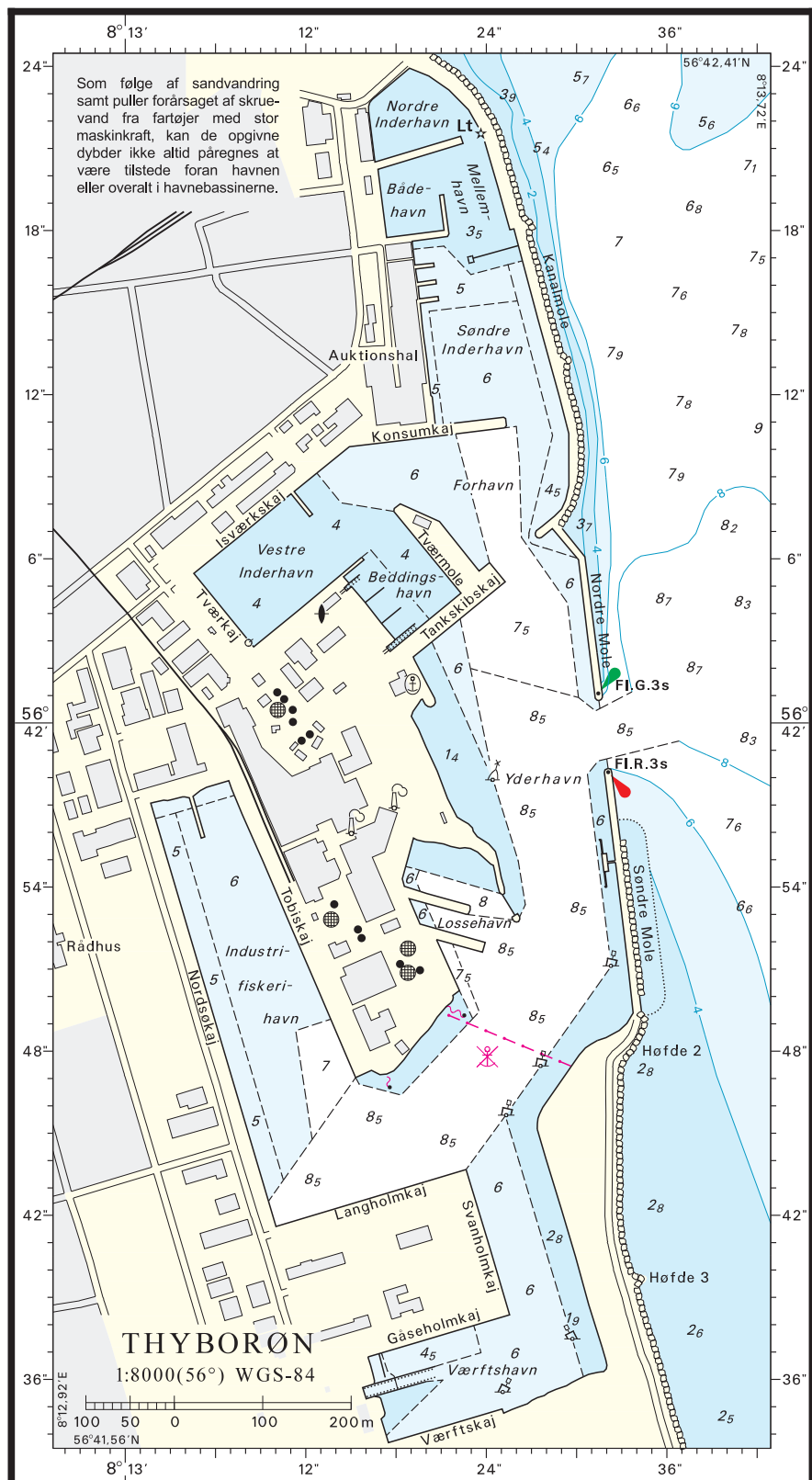




BLANK



BLANK



BLANK

BLANK

Søkortrettelser / *Chart Corrections*  
på internet  
<http://www.kms.dk>

---

"Søkortrettelser" indeholder de officielle rettelser til danske, grønlandske og færøske søkort. "Søkortrettelser" fås i abonnement og udsendes desuden som bilag til Efterretninger for Søfarende (EFS). Oplysningerne i parentes efter rettelserne refererer til EFS (nr./løbenr. år) eller anden kilde. Abonnement på "Søkortrettelser" kan tegnes for et kalenderår ved henvendelse til: Iver C. Weilbach & Co. A/S, Toldbodgade 35, DK-1253 København K. Telefon: 33 34 35 60. E-post: [nautical@weilbach.dk](mailto:nautical@weilbach.dk). Pris for levering i 2009 kr. 103 inkl. moms.

"Chart Corrections" contains the official corrections to Danish, Greenland and Faroese charts. "Chart Corrections" are available as a subscription. Furthermore, they are annexed "Efterretninger for Søfarende" (Danish NtM). The figures in brackets after the corrections refer to EFS (no./serial no. year) or other source. For orders or enquiries about subscription please contact: Iver C. Weilbach & Co. A/S, Toldbodgade 35, DK-1253 København K. Telephone: 33 34 35 60. E-mail: [nautical@weilbach.dk](mailto:nautical@weilbach.dk). Price for subscription in 2009 DKK 103 VAT included.

---

© Kort & Matrikelstyrelsen 2009

Gengivelse er tilladt med tydelig kildeangivelse. Havneplaner mærket "© Kort & Matrikelstyrelsen" må ikke gengives eller reproduceres medmindre der foreligger skriftlig tilladelse hertil.



Udsnit/Block plan A kort/chart 108

