



# SØKORTRETTELSESR 16

## CHART CORRECTIONS

Rettelse nr. / Correction no. 155 - 186

© Kort & Matrikelstyrelsen  
ISSN 0905-1481


| Kort / Chart   | Rettelse nr. / Correction no. | Kort / Chart   | Rettelse nr. / Correction no.                  |
|----------------|-------------------------------|----------------|--|
| 60             | 155                           | 128 (INT 1379) | 168  |
| 61             | 156                           | 142 (INT 1368) | 169  |
| 95 (INT 1451)  | 157, 158                      | 143 (INT 1369) | 170  |
| 100            | 159                           | 144            | 171  |
| 102 (INT 1302) | 160                           | 161            | 172  |
| 103 (INT 1303) | 161, 162                      | 188            | 173, 174, 175, 176,<br>177, 178, 179, 180, 181 |
| 108 (INT 1448) | 163, 164, 165, 166            | 189 (INT 1336) | 182, 183, 184, 185, 186                        |
| 112 (INT 1380) | 167                           |                |  |

**Rettelse nr. / Correction no.**

Kort / Chart

|                                       |  |         |   |
|---------------------------------------|--|---------|---|
| <b>155</b><br>60                      | <b>Esbjerg Havn</b><br>Tilføj medfølgende udsnit<br><i>Insert accompanying block</i> |         | 55°27,2'N 8°27,3'E<br><br>(Esbjerg Havn, 20. april og<br>16/341 2009) |
| <b>156</b><br>61                      | <b>Esbjerg Havn</b><br>Tilføj medfølgende udsnit<br><i>Insert accompanying block</i> |         | 55°27,2'N 8°27,3'E<br><br>(Esbjerg Havn, 20. april og<br>16/341 2009) |
| <b>157</b><br>95 (INT 1451)           | <b>Esbjerg Havn</b><br>Tilføj medfølgende udsnit<br><i>Insert accompanying block</i> |         | 55°27,2'N 8°27,3'E<br><br>(Esbjerg Havn, 20. april og<br>16/341 2009) |
| <b>158</b><br>95 (INT 1451)<br>Plan B | <b>Esbjerg Havn</b><br>Tilføj medfølgende udsnit<br><i>Insert accompanying block</i> |         | 55°27,2'N 8°27,3'E<br><br>(Esbjerg Havn, 20. april og<br>16/341 2009) |
| <b>159</b><br>100                     | <b>Hjelm S</b><br>Tilføj / <i>Insert</i>   | Obstn ● | 56°05,906'N 10°49,405'E<br><br>(16/332 2009)                          |

2

|  |   |  |   |
|--|---|--|---|
| <b>160</b><br>102 (INT 1302)           | <b>Hjelm S</b><br>Tilføj med dybde 7 <sub>5</sub><br>Insert with depth 7 <sub>5</sub>   | Obstn                                 | 56°05,906'N 10°49,405'E<br><br>(16/332 2009)                            |
| <b>161</b><br>103 (INT 1303)           | <b>Nakskov Havn</b><br>Ret / Amend<br>til / to  | Havn 6,3m<br>Havn 8,5m   | 54°49,8'N 11°09,0'E<br><br>(16/330 2009)                                |
| <b>162</b><br>103 (INT 1303)           | <b>Korsør Havn WSW</b><br>Tilføj / Insert   | #  | 55°18,530'N 11°04,930'E<br><br>(KMS, april 2009)                        |
| <b>163</b><br>108 (INT 1448)           | <b>Kås Hoved S</b><br>Tilføj / Insert   | Bølgeenergianlæg                      | 56°36,3'N 8°40,8'E<br><br>(FRV, 17. april og 16/334 2009)               |
| <b>164</b><br>108 (INT 1448)           | <b>Thyborøn Havn</b><br>Tilføj medfølgende udsnit<br>Insert accompanying block  |  | 56°42'N 8°14'E<br><br>(KMS, april 2009)                                 |
| <b>165</b><br>108 (INT 1448)<br>Plan A | <b>Thyborøn Havn</b><br>Ref. Søkortrettelser / Chart Corrections<br>11/73 2009<br>Tilføj medfølgende udsnit (indstik)<br>Insert accompanying block (insert) |  | 56°42'N 8°14'E<br><br>(KMS, april 2009)                                 |
| <b>166</b><br>108 (INT 1448)<br>Plan B | <b>Thyborøn Havn</b><br>Erstat planen med medfølgende plan<br>Replace plan with accompanying plan   |  | <br><br>(KMS, april 2009)   |
| <b>167</b><br>112 (INT 1380)           | <b>Hjelm S</b><br>Tilføj med dybde 7 <sub>5</sub><br>Insert with depth 7 <sub>5</sub>   | Obstn                               | 56°05,906'N 10°49,405'E<br><br>(16/332 2009)                            |
| <b>168</b><br>128 (INT 1379)           | <b>Hjelm S</b><br>Tilføj med dybde 7 <sub>5</sub><br>Insert with depth 7 <sub>5</sub>   | Obstn                               | 56°05,906'N 10°49,405'E<br><br>(16/332 2009)                            |
| <b>169</b><br>142 (INT 1368)           | <b>Nakskov Fjord og Nakskov Havn</b><br>Ret / Amend<br>til / to<br><br>Ret / Amend<br>til / to  | Afmærket rende 6,3m<br>Marked Channel 6,3m<br>Afmærket rende 8,5m<br>Marked Channel 8,5m<br><br>Havn 6,3m<br>Havn 8,5m | 54°49,6'N 11°03,7'E<br><br><br>54°50,0'N 11°08,7'E<br><br>(16/330 2009) |

|                              |  |  |  |
|------------------------------|--|--|--|
| <b>170</b><br>143 (INT 1369) | <b>Korsør Havn WSW</b><br>Tilføj / Insert  | #  | 55°18,530'N 11°04,930'E<br><br>(KMS, april 2009)                             |
| <b>171</b><br>144            | <b>Nakskov Fjord og Nakskov Havn</b><br>Udtag mellem 1) - 2)<br>Delete between 1) - 2) | ---  | 1) 54°49,92'N 11°07,14'E<br>2) 54°49,86'N 11°07,17'E                         |
|                              | Ret / Amend<br>til / to  | Rende 6,3m<br>Rende 8,5m   | 54°50,40'N 10°59,52'E  |
|                              | Ret / Amend<br>til / to  | Channel 6,3m<br>Channel 8,5m   | 54°49,56'N 11°03,47'E<br><br>(16/330 2009)                                   |
| <b>172</b><br>161<br>Plan A  | <b>Masnedsund</b><br>Udtag ø / Delete island   |  | 55°00,035'N 11°52,988'E<br><br>(JD-Contractor, 20. april og<br>16/329 2009)  |
| <b>173</b><br>188            | <b>Hammer Odde W</b><br>Ret / Amend<br>til / to  | PA ++<br>Wk  | 55°16,966'N 14°37,057'E<br>justeret / adjusted position<br><br>(16/316 2009) |
| <b>174</b><br>188            | <b>Davids Banke S</b><br>Tilføj / Insert   | Wk          | 55°19,736'N 14°40,460'E<br><br>(16/317 2009)                                 |
| <b>175</b><br>188            | <b>Davids Banke E</b><br>Tilføj / Insert   | #  | 55°22,265'N 14°47,755'E<br><br>(16/318 2009)                                 |
| <b>176</b><br>188            | <b>Hammer Odde N</b><br>Tilføj / Insert  | Wk          | 55°23,010'N 14°49,296'E<br><br>(16/319 2009)                                 |
| <b>177</b><br>188            | <b>Christiansø ENE</b><br>Tilføj / Insert  | Wk          | 55°26,190'N 15°30,437'E<br><br>(16/320 2009)                                 |
| <b>178</b><br>188            | <b>Christiansø ENE</b><br>Tilføj / Insert  | Wk          | 55°27,556'N 15°34,070'E<br><br>(16/321 2009)                                 |
| <b>179</b><br>188            | <b>Christiansø E</b><br>Tilføj / Insert  | Wk          | 55°19,657'N 15°24,187'E<br><br>(16/322 2009)                                 |

4

|   |   |   |   |
|---|---|---|---|
| <b>180</b><br>188                             | <b>Christiansø E</b><br>Tilføj / <i>Insert</i>                | Wk           | 55°19,623'N 15°55,760'E<br><br>(16/323 2009)  |
| <b>181</b><br>188                             | <b>Christiansø ESE</b><br>Tilføj / <i>Insert</i>              | Wk           | 55°17,016'N 15°23,823'E<br><br>(16/324 2009)  |
| <b>182</b><br>189 (INT 1336)                  | <b>Hammer Odde W</b><br>Ret / <i>Amend</i><br>til / <i>to</i> | PA ++<br>Wk  | 55°16,966'N 14°37,057'E<br>justeret / <i>adjusted</i> position<br><br>(16/316 2009) |
| <b>183</b><br>189 (INT 1336)                  | <b>Davids Banke S</b><br>Tilføj / <i>Insert</i>               | Wk           | 55°19,736'N 14°40,460'E<br><br>(16/317 2009)  |
| <b>184</b><br>189 (INT 1336)                  | <b>Davids Banke E</b><br>Tilføj / <i>Insert</i>               | #   | 55°22,265'N 14°47,755'E<br><br>(16/318 2009)  |
| <b>185</b><br>189 (INT 1336)                  | <b>Hammer Odde N</b><br>Tilføj / <i>Insert</i>                | Wk         | 55°23,010'N 14°49,296'E<br><br>(16/319 2009)  |
| <b>186</b><br>189 (INT 1336)<br><i>Plan B</i> | <b>Rønne Havn, Nordhavnen</b><br>Tilføj / <i>Insert</i>       |            | 55°05,90'N 14°41,55'E<br><br>(Rønne Havn, 20. april 2009)                           |

## Havneoplysninger

*www.danskehavnelods.dk*

### **Aggersund Havn**

Tekst i afsnittet **Havnekontor** opdateret.  
(*Vesthimmerlands Kommune, 20. april 2009*)

### **Dragør Havn**

Tekst i afsnittet **Havnen** opdateret.  
(*16/327 2009*)

### **Esbjerg Havn**

Tekst i afsnittet **Havnen** opdateret.  
Plan Esbjerg Syd opdateret.  
Plan Esbjerg Syd Kajnumre opdateret.  
(*Esbjerg Havn, 20. april og 16/341 2009*)

### **Herslev Havn**

Tekst i afsnittet **Havnekontor** opdateret.  
(*Herslev Havn, 17. april 2009*)

### **Løgstør Havn**

Tekst i afsnittet **Havnekontor** opdateret.  
(*Vesthimmerlands Kommune, 20. april 2009*)

### **Masnedsundbroen**

Tekst i afsnittet **Besejling** opdateret.  
(*16/328 2009*)

### **Nakskov Havn**

Tekst i afsnittet **Havnen og Dybder**  
opdateret.  
Plan opdateret.  
(*16/330 2009*)

### **Rønbjerg Havn**

Tekst i afsnittet **Havnekontor** opdateret.  
(*Vesthimmerlands Kommune, 20. april 2009*)

### **Rønne Havn**

Nyt afsnit **Ankringsforbud** tilføjet.  
Plan opdateret.  
(*Rønne Havn, 20. april 2009*)

### **Strandby Havn**

Tekst i afsnittet **Havnen** opdateret.  
(*16/333 2009*)

### **Thyborøn Havn**

Tekst i afsnittet **Besejling** opdateret.  
Plan opdateret.  
(*KMS, april 2009*)

### **Vordingborg Sydhavn (Masnedsund)**

Plan opdateret.  
(*JD-Contractor, 20. april og  
16/329 2009*)

## *Den danske havnelods, Erhvervshavne*

### **Side 8 - Aggersund Havn**

Erstat afsnittet **Havnekontor** med:  
Telefon 23 48 41 18 (Løgstør Havn)  
*(Vesthimmerlands Kommune, 20. april 2009)*

### **Side 80 - Esbjerg Havn**

Erstat afsnittet **Havnen** med:  
Sejladsen til Esbjerg Havn foregår fra Nordsøen ad det uddybede løb over Grådyb Barre og gennem Grådyb. Havnen består af følgende bassiner regnet fra NW mod SE:  
Industrifiskerihavn (3 bassiner),  
Konsumfiskerihavn (2 bassiner),  
Trafikhavn (med 2 anlægsbroer for tankskibe), Færgehavn, Dokhavn, Sønderhavn og Østerhavn, samt 4 kajer (Atlant-, Australien-, Aries- og Tauruskaj) placeret som strømkajer direkte ud til Vadehavet i havnens SE-lige ende.

Erstat planen Esbjerg Syd med medfølgende plan.

Erstat planen Esbjerg Syd Kajnumre med medfølgende plan.  
*(Esbjerg Havn, 20. april og 16/341 2009)*

### **Side 294 - Løgstør Havn**

Erstat afsnittet **Havnekontor** med:  
Telefon 23 48 41 18  
*(Vesthimmerlands Kommune, 20. april 2009)*

### **Side 316 - Nakskov Havn**

Erstat afsnittet **Dybder** med:  
Dybden i den gravede rende 8,5 m og i havnen indtil 8,5 m.

Erstat planen med medfølgende plan.  
*(16/330 2009)*

### **Side 390 - Rønne Havn**

Tilføj nyt afsnit **Ankringsforbud**:  
Der er forbud mod ankring i Nordhavnen på grund af risiko for skader på bundsikringen i bassinerne.

Planen:  
Tilføj  på 55°05,90'N 14°41,55'E.  
*(Rønne Havn, 20. april 2009)*

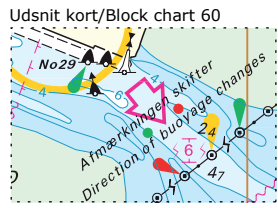
### **Side 482 - Thyborøn Havn**

I afsnittet **Besejling** erstattes første afsnit med:  
Indsejlingen til havnen fra Nordsøen foregår mellem hofde 59 og 72. På grund af sandvandring er dybdeforholdene i indsejlingen meget varierende, men for stedkendte vil det normalt være muligt at finde en rende med mere end 8 m vanddybde. I lededyrlinjen er den oftest forekommende minimumsdybde 8 m.

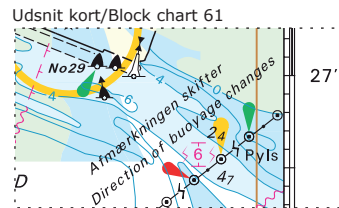
Erstat planen med medfølgende plan.  
*(KMS, april 2009)*

### **Side 500 - Vordingborg Sydhavn (Masnedssund)**

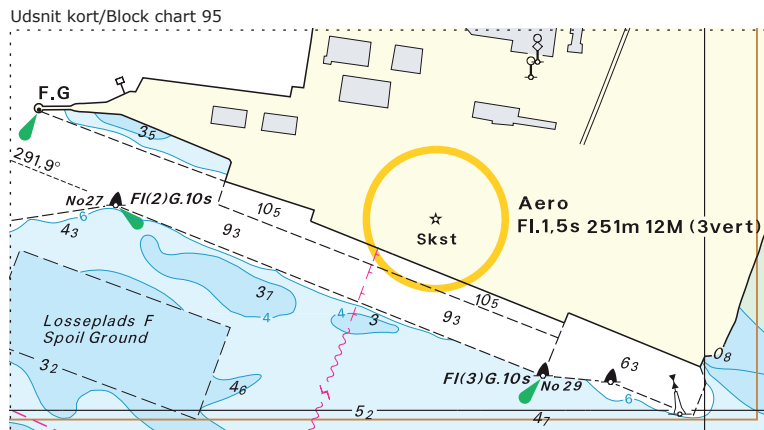
Planen:  
Udtag ø på 55°00,035'N 11°52,988'E.  
*(JD-Contractor, 20. april og 16/329 2009)*



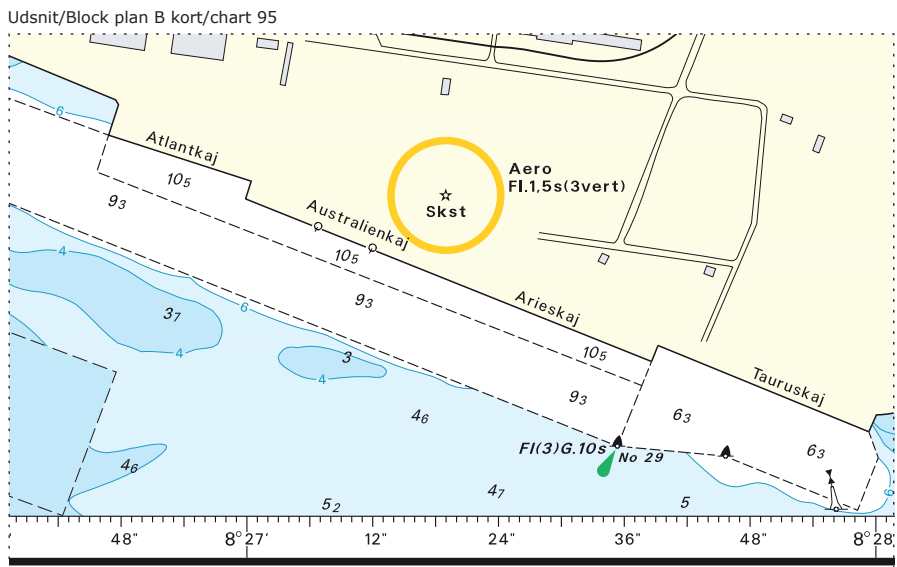
Søkortrettelser/Chart Corrections 16/155 2009



Søkortrettelser/Chart Corrections 16/156 2009



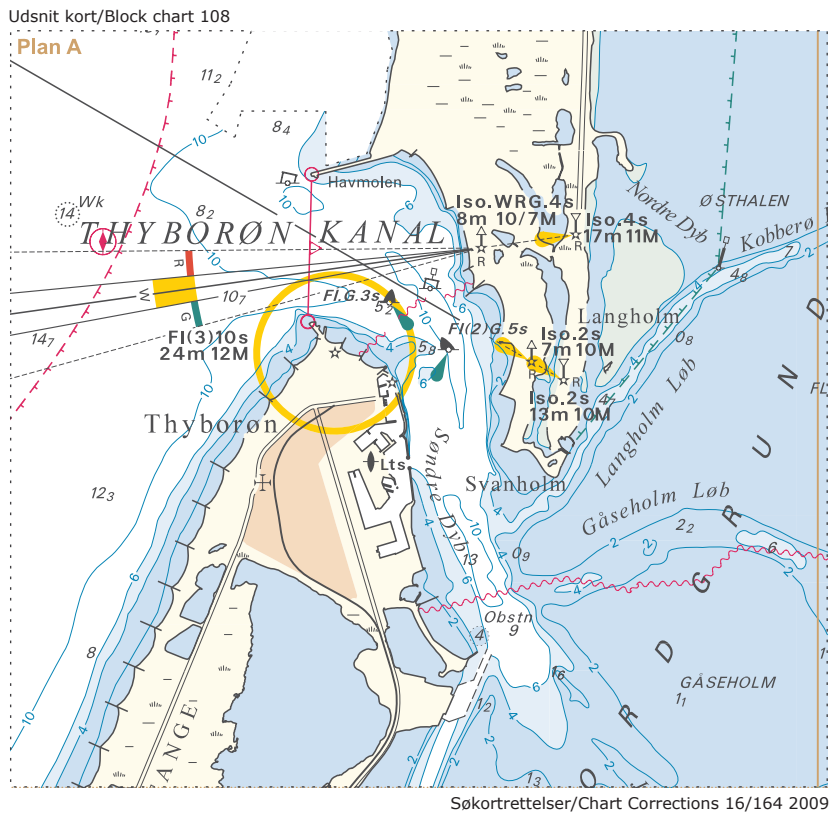
Søkortrettelser/Chart Corrections 16/157 2009



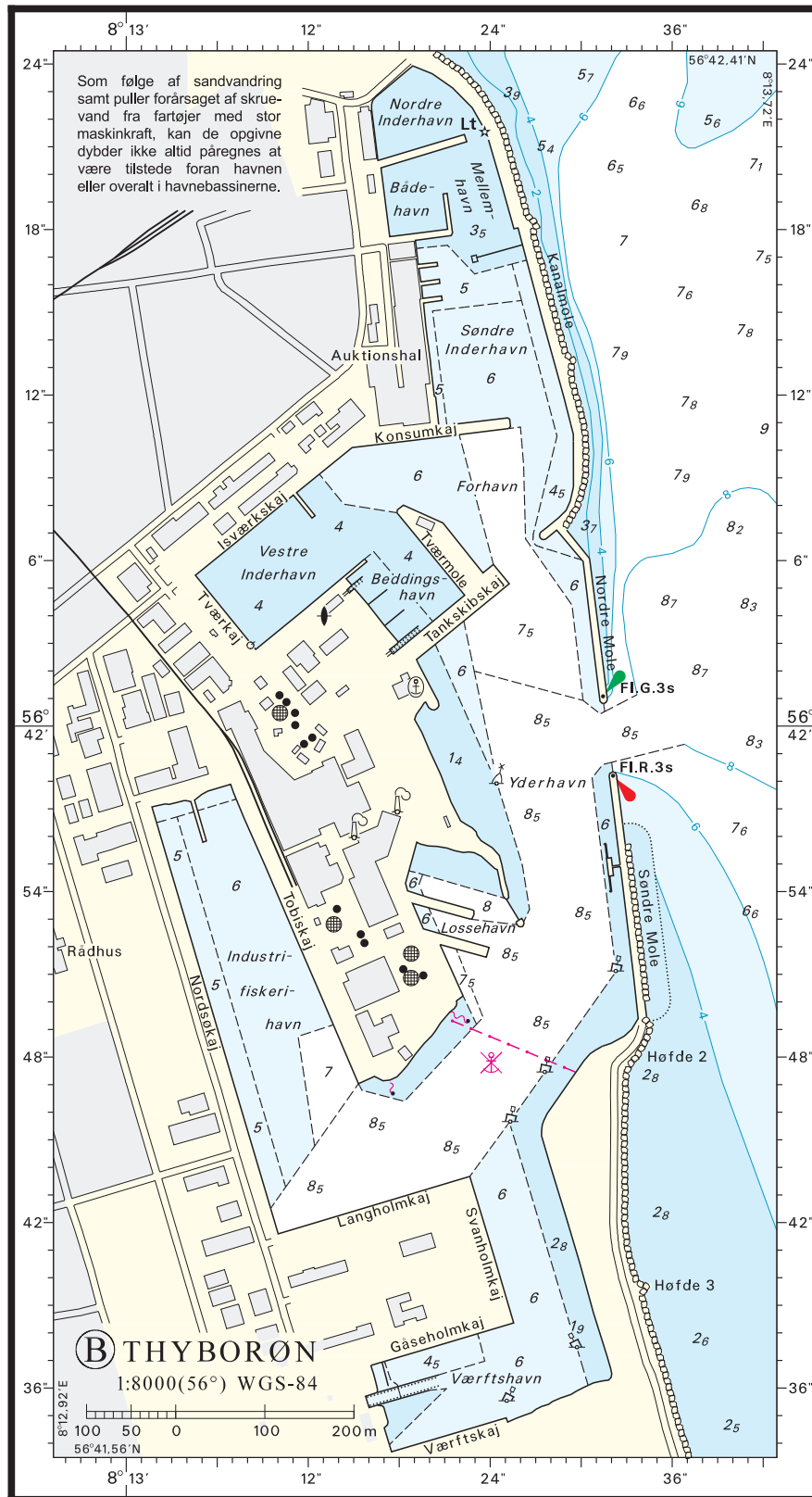
Søkortrettelser/Chart Corrections 16/158 2009

BLANK

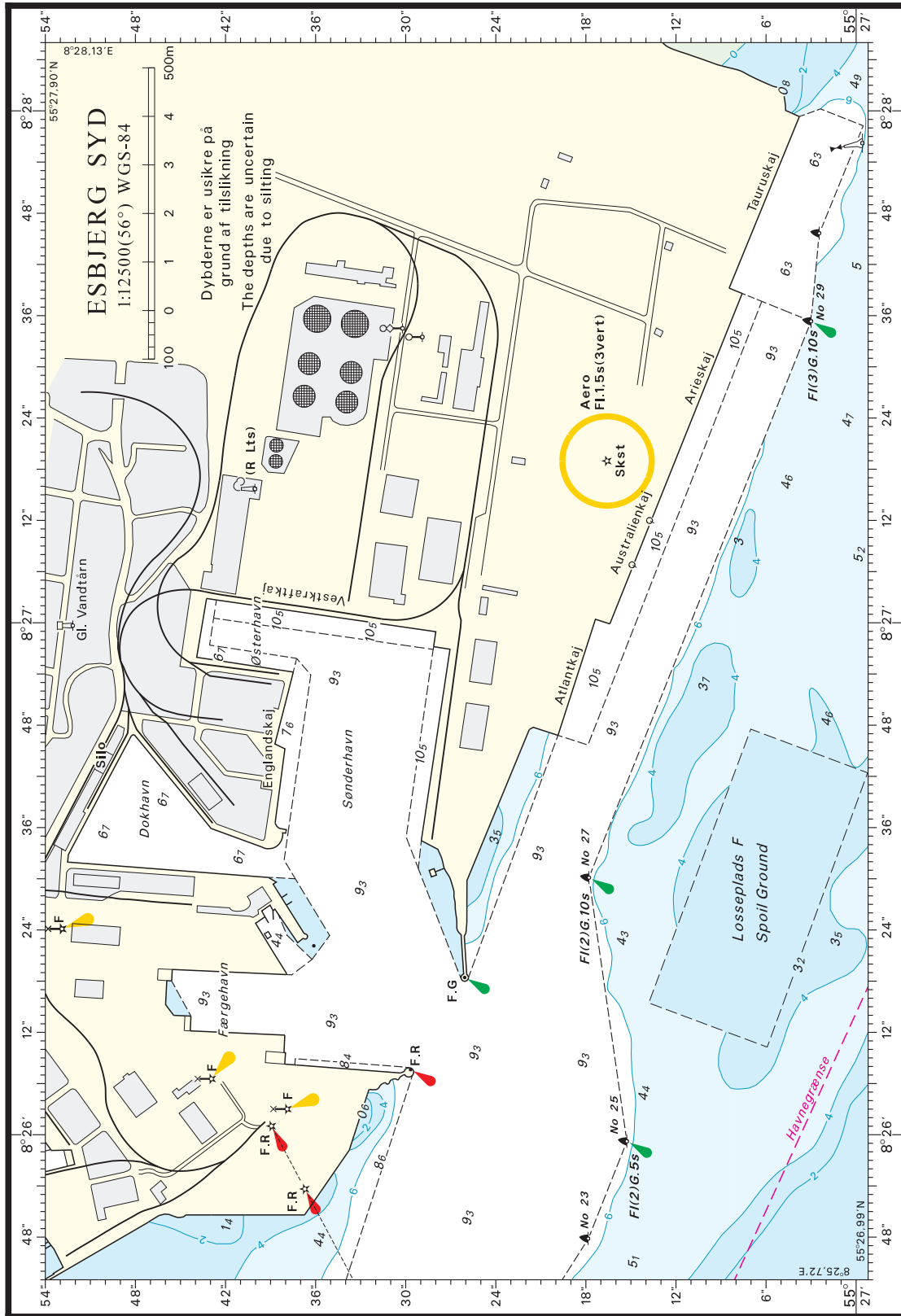




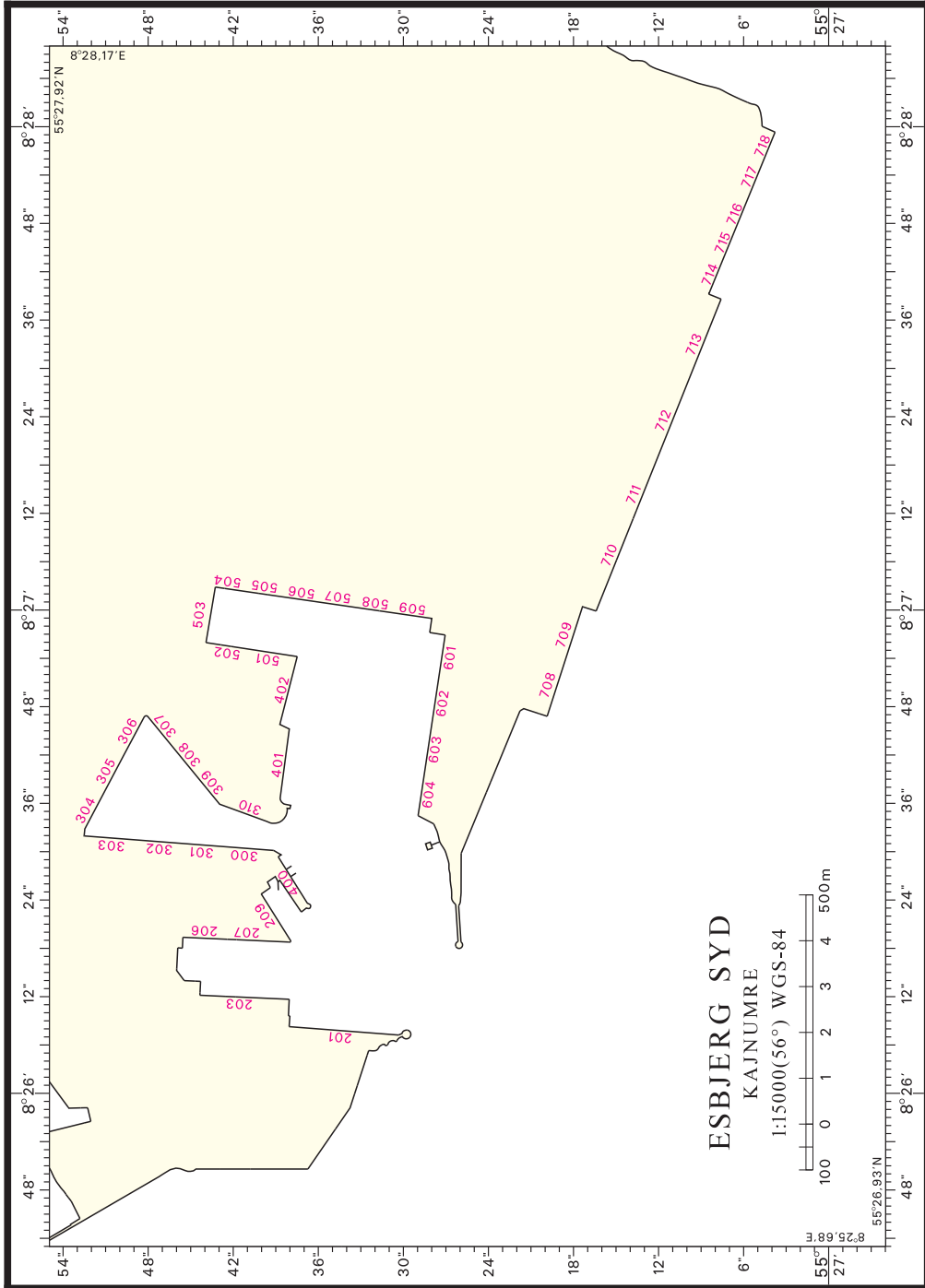
BLANK



BLANK

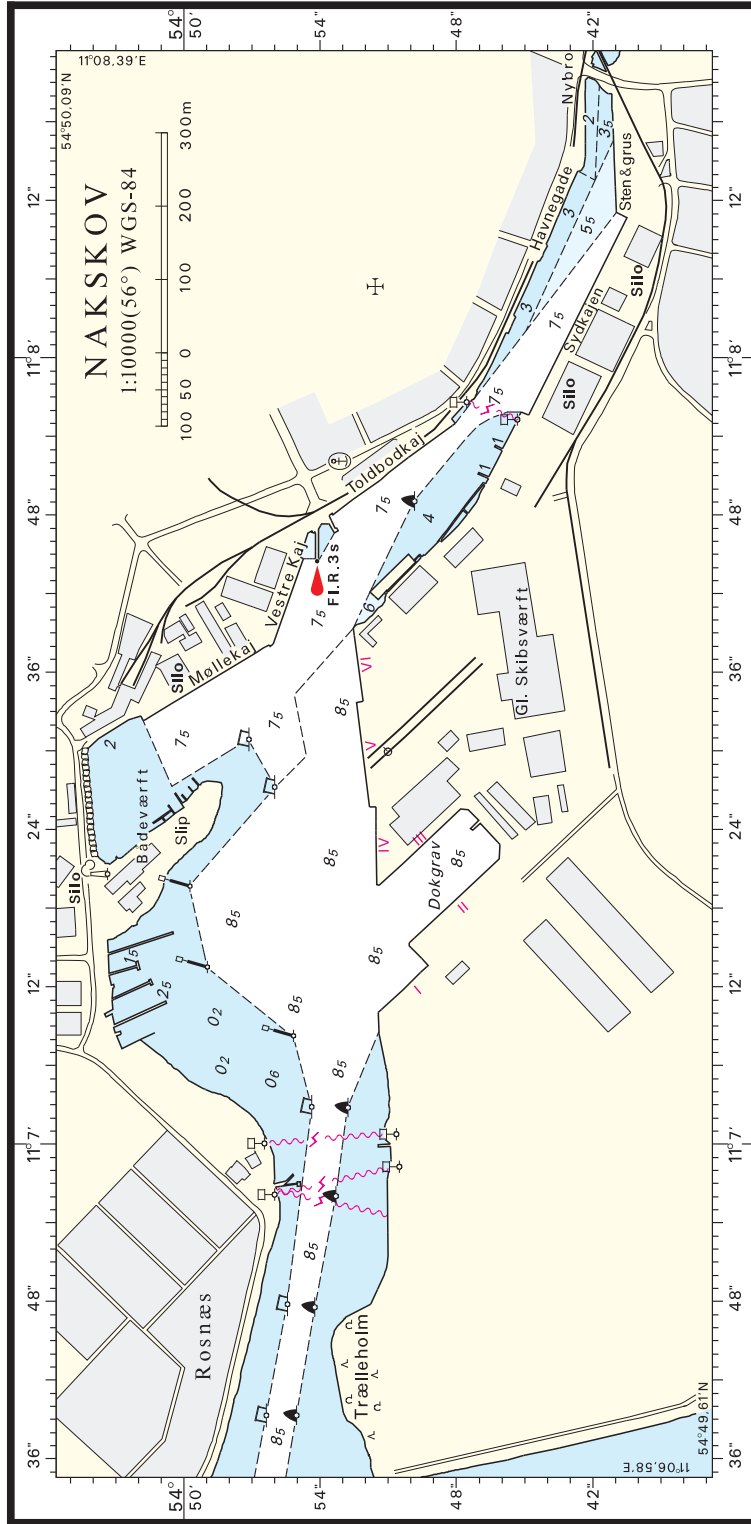


BLANK



BLANK

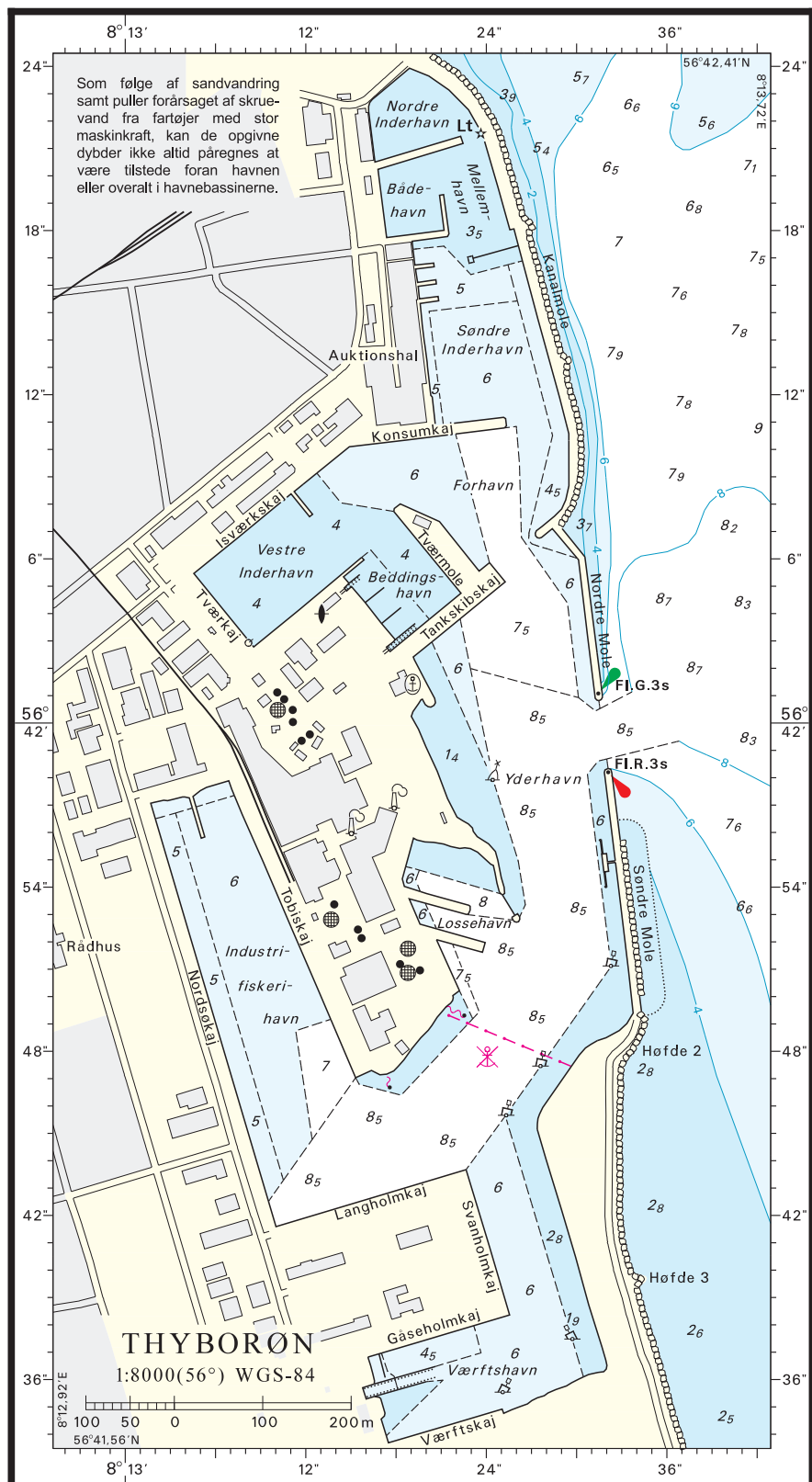




© Kort & Matrikelstyrelsen

Søkortrettelser 16 2009

BLANK



Søkortrettelser / *Chart Corrections*  
på internet  
<http://www.kms.dk>

---

"Søkortrettelser" indeholder de officielle rettelser til danske, grønlandske og færøske søkort. "Søkortrettelser" fås i abonnement og udsendes desuden som bilag til Efterretninger for Søfarende (EfS). Oplysningerne i parentes efter rettelserne refererer til EfS (nr./løbenr. år) eller anden kilde. Abonnement på "Søkortrettelser" kan tegnes for et kalenderår ved henvendelse til: Iver C. Weilbach & Co. A/S, Toldbodgade 35, DK-1253 København K. Telefon: 33 34 35 60. E-post: [nautical@weilbach.dk](mailto:nautical@weilbach.dk). Pris for levering i 2009 kr. 103 inkl. moms.

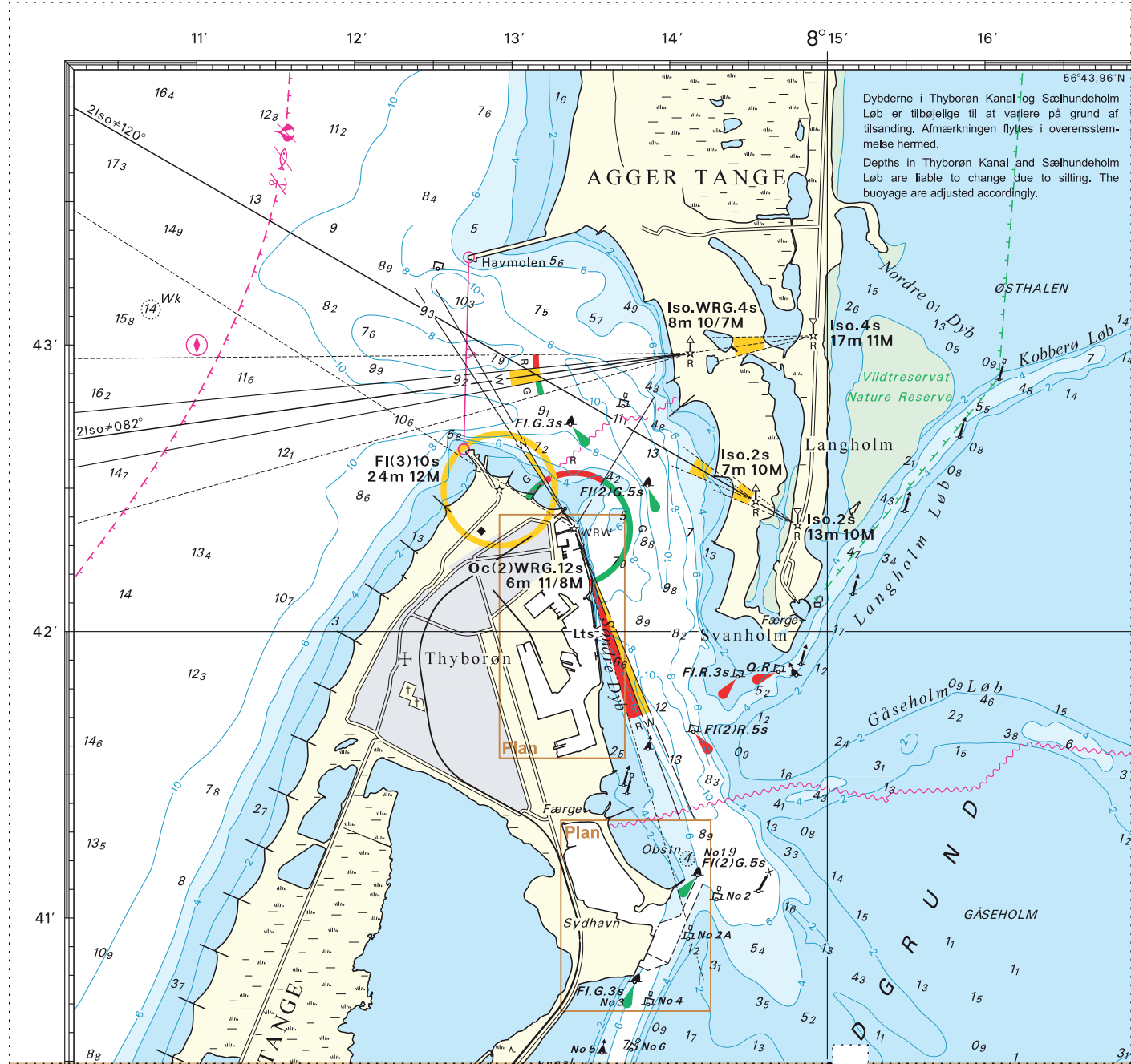
"Chart Corrections" contains the official corrections to Danish, Greenland and Faroese charts. "Chart Corrections" are available as a subscription. Furthermore, they are annexed "Efterretninger for Søfarende" (Danish NtM). The figures in brackets after the corrections refer to EfS (no./serial no. year) or other source. For orders or enquiries about subscription please contact: Iver C. Weilbach & Co. A/S, Toldbodgade 35, DK-1253 København K. Telephone: 33 34 35 60. E-mail: [nautical@weilbach.dk](mailto:nautical@weilbach.dk). Price for subscription in 2009 DKK 103 VAT included.

---

© Kort & Matrikelstyrelsen 2009

Gengivelse er tilladt med tydelig kildeangivelse. Havneplaner mærket "© Kort & Matrikelstyrelsen" må ikke gengives eller reproduceres medmindre der foreligger skriftlig tilladelse hertil.

Udsnit/Block plan A kort/chart 108



Søkortrettelser/Chart Corrections 16/165 2009