



# SØKORTRETTELSER 11

## CHART CORRECTIONS

Rettelse nr. / Correction no. 72 -81

© Kort & Matrikelstyrelsen  
ISSN 0905-1481





Kort / Chart	Rettelse nr. / Correction no.	Kort / Chart	Rettelse nr. / Correction no.
108 (INT 1448)	72, 73, 74	133 (INT 1333)	78, 79
113	75	158 (INT1376)	80
132 (INT 1332)	76, 77	1211	81

**Rettelse nr. / Correction no.**

Kort / Chart


<b>72</b> 108 (INT 1448)	<b>Venø Bugt</b> Tilføj / Insert	(1.4. – 15.11.) ⚓	56°30,20'N 8°38,67'E (11/245 2009)
<b>73</b> 108 (INT 1448) Plan A	<b>Thyborøn</b> Tilføj medfølgende udsnit Insert accompanying block		56°41,30'N 8°13,90'E (11/246 2009)
<b>74</b> 108 (INT 1448)	Tilføj medfølgende ny plan for Thyborøn Sydhavn Insert accompanying plan for Thyborøn Sydhavn		(Thyborøn Havn 12. marts og 11/246 2009)
<b>75</b> 113	<b>Horsens Havn</b> Erstat planen med medfølgende plan Replace the plan with accompanying plan		(11/251 2009)
<b>76</b> 132 (INT 1332)	<b>Dragør Sandrev SW. Kirkesten E</b> Flyt fra 1) til 2) / Move from 1) to 2)	⚓ (1.4. – 1.11.)	1) 55°33,500'N 12°39,400'E 2) 55°34,802'N 12°41,097'E (11/233 2009)

2

**77**  
132 (INT 1332) **Avedøre Holme**  
Tilføj  i et område begrænset af  mellem 1) – 7)  
*Insert  in an area bounded by  joining 1) – 7)*





1) 55°36,233'N 12°27,173'E  
kyst / shore  
2) 55°36,181'N 12°27,166'E  
3) 55°36,126'N 12°27,157'E  
4) 55°36,105'N 12°27,473'E  
5) 55°36,085'N 12°27,830'E  
6) 55°36,064'N 12°28,156'E  
7) 55°36,121'N 12°28,182'E  
kyst / shore

(11/232 2009)

**78**  
133 (INT 1333) **Dragør Sandrev SW. Kirkesten E**  
Flyt fra 1) til 2) / *Move from 1) to 2)*  
Y  (1.4. – 1.11.)

1) 55°33,500'N 12°39,400'E  
2) 55°34,802'N 12°41,097'E


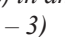
(11/233 2009)

**79**  
133 (INT 1333) **Avedøre Holme**  
Tilføj  i et område begrænset af  mellem 1) – 7)  
*Insert  in an area bounded by  joining 1) – 7)*

Tilføj tæt herved / *Insert close by*  
Afm. / *Buoyed*

1) 55°36,233'N 12°27,173'E  
kyst / shore  
2) 55°36,181'N 12°27,166'E  
3) 55°36,126'N 12°27,157'E  
4) 55°36,105'N 12°27,473'E  
5) 55°36,085'N 12°27,830'E  
6) 55°36,064'N 12°28,156'E  
7) 55°36,121'N 12°28,182'E  
kyst / shore

(11/232 2009)

**80**  
158 (INT 1376) **Fredericia Havn**  
Plan Tilføj *Under construction (2009)* i et område begrænset af  mellem 1) – 3)  
*Insert Under construction (2009) in an area bounded by  joining 1) – 3)*

1) 55°33,462'N 9°44,612'E  
kaj 21 / *quay 21*  
2) 55°33,487'N 9°44,873'E  
3) 55°33,507'N 9°44,811'E  
kaj 18 / *quay 18*

(11/236 2009)

**81**  
1211 **Nordre Storø S**  
Ret dybde fra / *Amend depth from* 4 62°05,110'N 49°46,516'W  
til / *to* 3

(FRV 12. marts 2009)

## UDGIVELSER / PUBLICATIONS

### Udgået trykt publikation

Den trykte udgave af "Bag om Søkortet" er annulleret med virkning fra udgangen af marts 2009.

Publikationen findes fortsat på [www.soekort.dk](http://www.soekort.dk), hvorfra den kan hentes gratis.

### Nye udgaver udkommet / *New editions published*

Ny udgave af kort **60**, Nordsøen, Fanø-Sylt. 8. udgave marts 2009.

Skala 1:75000. Tidligere udgave af kortet er annulleret. Den nye udgave af kortet indeholder generel opdatering.

*New edition of chart 60, Nordsøen, Fanø-Sylt. 8<sup>th</sup> edition March 2009.*

*Scale 1:75000. Former edition of the chart is cancelled. The new edition includes general updating.*

Ny udgave af kort **103 (INT 1303)**, Bælthavet. 5. udgave februar 2009.

Skala 1:200000. Tidligere udgave af kortet er annulleret. Den nye udgave af kortet indeholder generel opdatering.

*New edition of chart 103 (INT 1303), Bælthavet. 5<sup>th</sup> edition February 2009.*

*Scale 1:200000. Former edition of the chart is cancelled. The new edition includes general updating.*

Ny udgave af kort **109 (INT 1449)**, Limfjorden, Mors-Løgstør. 5. udgave februar 2009.

Skala 1:65000. Tidligere udgave af kortet er annulleret. Den nye udgave af kortet indeholder generel opdatering.

*New edition of chart 109 (INT 1449), Limfjorden, Mors-Løgstør. 5<sup>th</sup> edition February*

*2009. Former edition of the chart is cancelled. The new edition includes general updating.*

Ny udgave af kort **134 (INT 1334)**, Sundet, Københavns Havn. 13. udgave marts 2009.

Skala 1:12500. Tidligere udgave af kortet er annulleret. Den nye udgave af kortet indeholder generel opdatering.

*New edition of chart 134 (INT 1334), Sundet, Københavns Havn. 13<sup>th</sup> edition March 2009.*

*Scale 1:12500. Former edition of the chart is cancelled. The new edition includes general updating.*

Ny udgave af kort **152 (INT 1373)**, Lillebælt, S-lige del og Farvandet Syd for Fyn.

2. udgave februar 2009.

Skala 1:75000. Tidligere udgave af kortet er annulleret. Den nye udgave af kortet indeholder generel opdatering.

*New edition of chart 152 (INT 1373), Lillebælt, S-lige del og Farvandet Syd for Fyn. 2<sup>nd</sup> edition February 2009.*

*Scale 1:75000. Former edition of the chart is cancelled. The new edition includes general updating.*

## Havneoplysninger

*www.danskehavnelods.dk*

### Fredericia Havn

Planer opdateret.

(11/236 2009)

### Helsingør Havn

Plan opdateret.

(KMS, februar 2009)

### Horsens Havn

Tekst i afsnittene **Havnen, Besejling, Havneområde** og **Særlige bestemmelser** opdateret.

Plan opdateret.

(11/251 2009)

### Københavns Havn

Tekst i afsnittet **Havnen** opdateret.

(11/228 og 231 2009)

### Køge Havn

Plan opdateret.

(11/234 2009)

### Randers Havn

Tekst i afsnittet **Havnen** opdateret.

(11/244 2009)

### Thyborøn Havn

Plan over Thyborøn Sydhavn tilføjet.

(Thyborøn Havn d. 12. marts 2009)

## Den danske havnelods, Erhvervshavne

### Side 94 - Fredericia Havn

Tilføj i planen **Fredericia Vest**

*Under construction (2009)* i et område

begrænset af \_ \_ \_ mellem 1) – 3)

1) 55°33,462'N 9°44,612'E  
kaj 21

2) 55°33,487'N 9°44,873'E

3) 55°33,507'N 9°44,811'E  
kaj 18

Tilføj i planen **Fredericia Øst** *Under*

*construction (2009)* i et område

begrænset af \_ \_ \_ mellem 1) – 3)

1) 55°33,467'N 9°44,668'E  
ramme

2) 55°33,487'N 9°44,873'E

3) 55°33,507'N 9°44,811'E  
kaj 18

(11/236 2009)

### Side 196 - Horsens Havn

Erstat afsnittet **Havnen** med:

der ejes af Horsens Havn A/S, består af Nordhavn (kaj nr. 1-15) og Sydhavn (kaj nr. 2-16). 3 lystbåde- og 1 fiskerihavnsbassin.

En 4 sm lang, gravet rende med 32 m bundbredde fører til havnen.

Erstat afsnittet **Besejling** med:

Meldepligt.

Der er meldepligt til Havnekontoret for erhvervsskibe på VHF 16 (12/13) inden for kontorets normale åbningstid (mandag-torsdag fra kl. 0800-1530 og fredag fra kl. 0800-1500) 1 time før skibets forventede ankomst og afgang eller på Havnekontorets tlf. 75 62 10 14, der er døgnbemandet.

Se i øvrigt Særlige bestemmelser.

Erstat afsnittet **Havneområde** med:

Det til havnen hørende søområde begrænses af mod E af meridianen 9°52'45.44"E (ca. 100m E for lystbådehavnens indfatning mod N til skæring med land og mod S til 55°51'05.76"N 09°52'45.44"E herfra i retning 287,5° til indspulingsarealets S-lige del.) Inden for havnens søområde ligger Horsens Lystbådehavn, som afgrænses af dens indfatning.

I forbindelse med implementering af ISPS-kodens krav om sikring har Horsens Havn etableret sikrede havnefaciliteter. Skibe, der fra 1. juli 2004 anløber sikrede havnefaciliteter (SOLAS 74, kapitel XI-

2, ISPS-koden), skal overholde de gældende krav i SOLAS 74, kapitel XI-2, og del A i ISPS-koden.  
Uvedkommende har fra 1. juli 2004 ikke adgang til sikrede havnefaciliteter.

Erstat afsnittet **Særlige bestemmelser** med:

(Uddrag af Ordensreglement af 3. marts 2009 for Horsens Havn)

*Regler for sejlads*

For sejlads inden for havnens område og på Horsens Fjord gælder den til enhver tid af Søfartsstyrelsen fastsatte

"Bekendtgørelse om regler for sejlads m.m. i visse danske farvande" herunder følgende særrregel:

I sejløbets inderste del på strækningen fra Horsens Havns E-lige grænse til 3500m fra havnen må maskindrevne skibe ikke sejle med større fart end 6 knob.

Skibe skal før afgang fra Horsens Havn sikre sig, at der ikke er store skibe for indgående i den gravede rende.

*Ordensbestemmelser*

For overholdelse af orden gælder "Standardreglement for overholdelse af orden i danske erhvervshavne", dog med følgende tilføjelser: Meldepligt.

Der er meldepligt til Havnekontoret for erhvervsskibe på VHF 16 (12/13) inden for kontorets normale åbningstid (mandag-torsdag fra kl. 0800-1530 og fredag fra kl. 0800-1500) 1 time før skibets forventede ankomst og afgang eller på Havnekontorets tlf. 75 62 10 14, der er døgnbemandet.

Erstat planen med medfølgende plan.  
(11/251 2009)

**Side 255 Københavns Havn**

Erstat afsnittet **Havnen** med:

ejes af Arealudviklingsselskabet I/S.  
Dele af kajanlæggene, særligt i Nordhavnen og Østhavnen, administreres af Copenhagen Malmö Port AB.  
Havnen består af 4 hovedafsnit:

Nordhavnen omfattende alle havneanlæg N for N-enden af kaj 168.

Inderhavnen omfattende alle havneanlæg mellem N-enden af kaj 168 og Langebro.  
Sydhavnen omfattende alle havneanlæg S for Langebro.

Østhavnen omfattende alle havneanlæg på E-siden af Refshaleøen og Amager.

Sejlløbene til og i Københavns Havn.

Fra Kongedybet fører

hovedindsejlingsløbet Kronløbet til Nordhavnen i mindst 150m bredde og 10,0m dybde. I den 155m brede indsejling mellem

Kronløbsbølgebryderne er dybden 10,0m i en bredde på 135m.

Indsejlingen til Nordhavnen kan også ske E-fra ad det 6,5m dybe, afmærkede Lynetteløb over Refshalen.

Indsejlingen til Svanemøllehavnen, Færgehavn Nord og Kalkbrænderihavnen sker gennem det afmærkede og 6,3-6,7m dybe Kalkbrænderiløb, der i SSW-lig retning fører fra Skudløbet til Kalkbrænderihavnen.

Fra Kronløbet kan passage af

Yderhavnen ske gennem et uddybningsområde med dybden 9,1m.

Den videre passage af havnen kan fra ud for S-enden af Langeliniekaj til N-enden af Kvæsthusbroen ske gennem et 50m bredt sejlløb med dybden 8,5m.

Derfra fortsætter løbet mod S til Knippelsbro med en dybde på 7,5m. Fra

Knippelsbro til Langebro og S-efter langs Islands Brygge fortsætter løbet

med en dybde på 7,0m. Fra ud for S-enden af Islands Brygge fortsætter løbet

med en dybde på 6,5m, hvorefter det ud for Teglholmen deler sig i de afmærkede

løb Teglværksløb, med dybden 6,0m ind til Teglværkshavnen, og Sluseløbet med

bredden 65m og dybden 3,5m. S for Enghave Brygge findes endvidere det

afmærkede og 4,0m dybe

Frederiksholmsløbet.

Det afmærkede og 3,5-3,7m dybe

Kalvebodløbet fører fra Køge Bugt N-over langs Vestamager ind til

lystbådehavnen Kalveboderne samt

jernbanebroen og Sjællandsbroen

umiddelbart N herfor. S for

jernbanebroen fører fra Kalvebodløbet i

**6**

NW-lig retning en afmærket og 3,0m dyb  
rende ind til Fiskerhavnen.

Til Amagerværket fører et løb fra NE.

Prøvestensløbet, der er 140m bredt, fører  
ind til Prøvestenshavnen fra NE.

*(11/232 2009)*

### **Side 274 - Køge Havn**

Planen: Kaj 11. Ret dybde 6m til 7m.

Udtag tilhørende uddybningsgrænse.

55°27,2'N 12°11,7'E

*(11/234 2009)*

### **Side 482 - Thyborøn Havn**

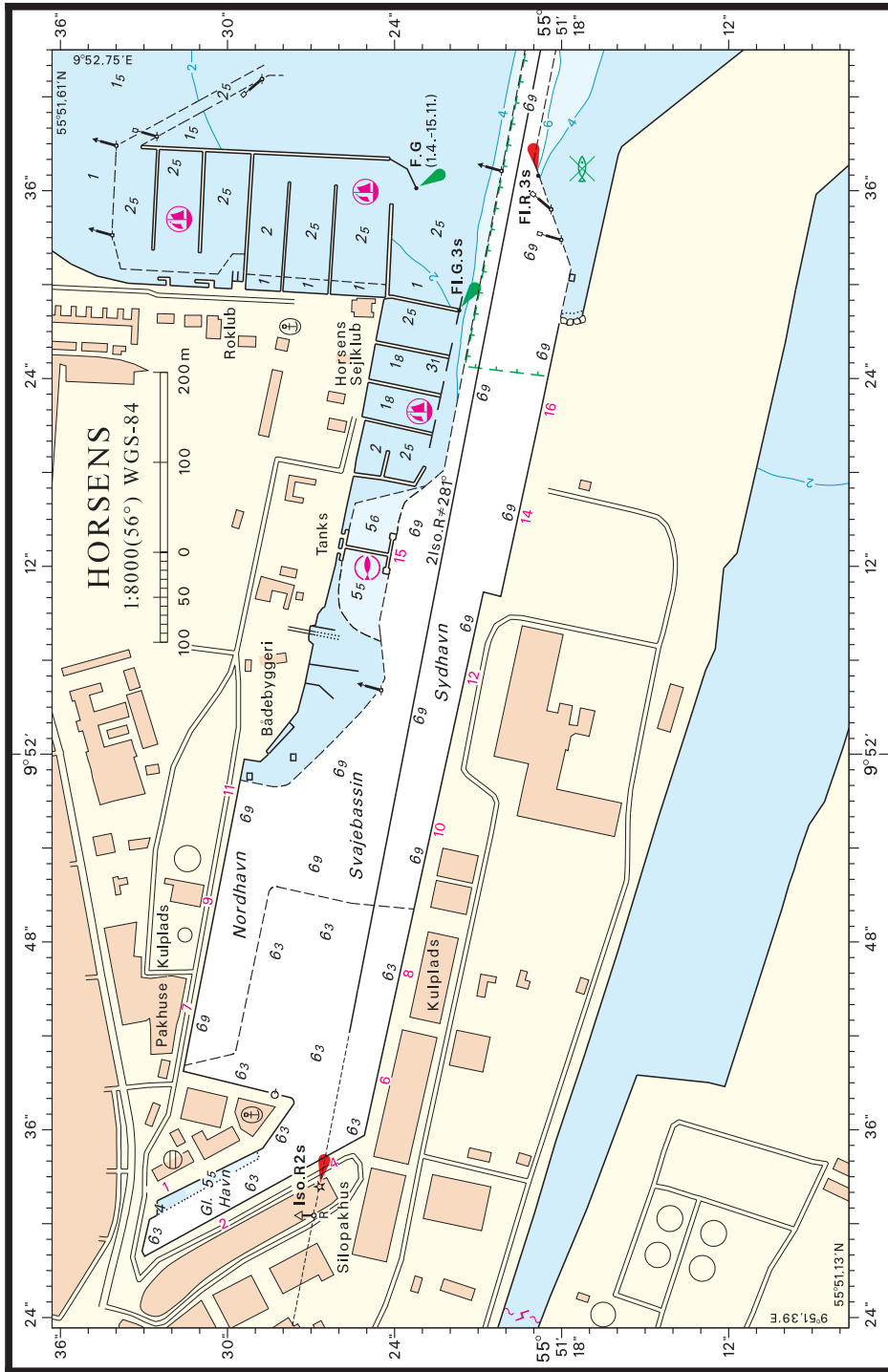
Tilføj medfølgende plan over Thyborøn  
Sydhavn.

*(Thyborøn Havn d. 12. marts 2009)*

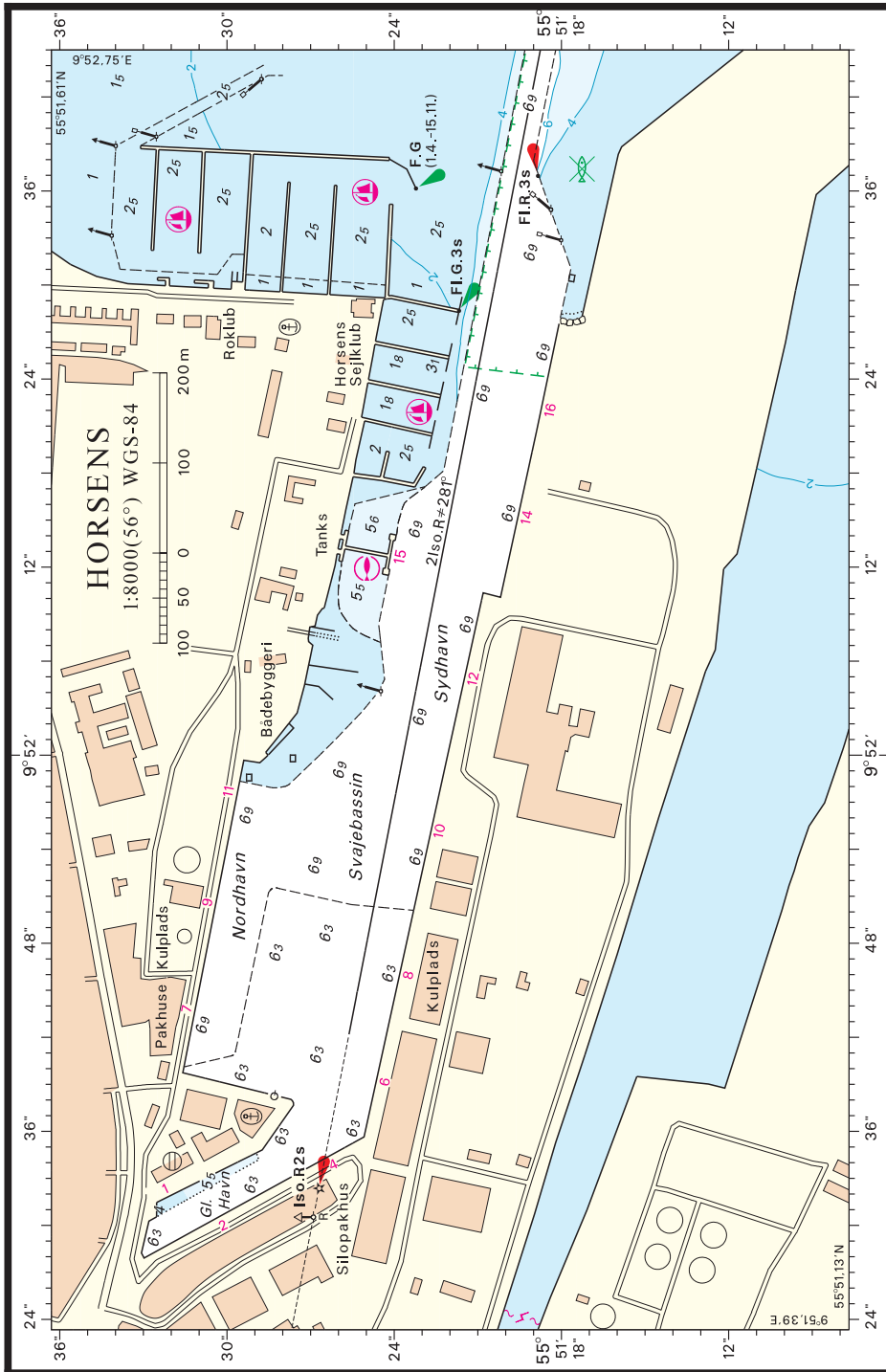








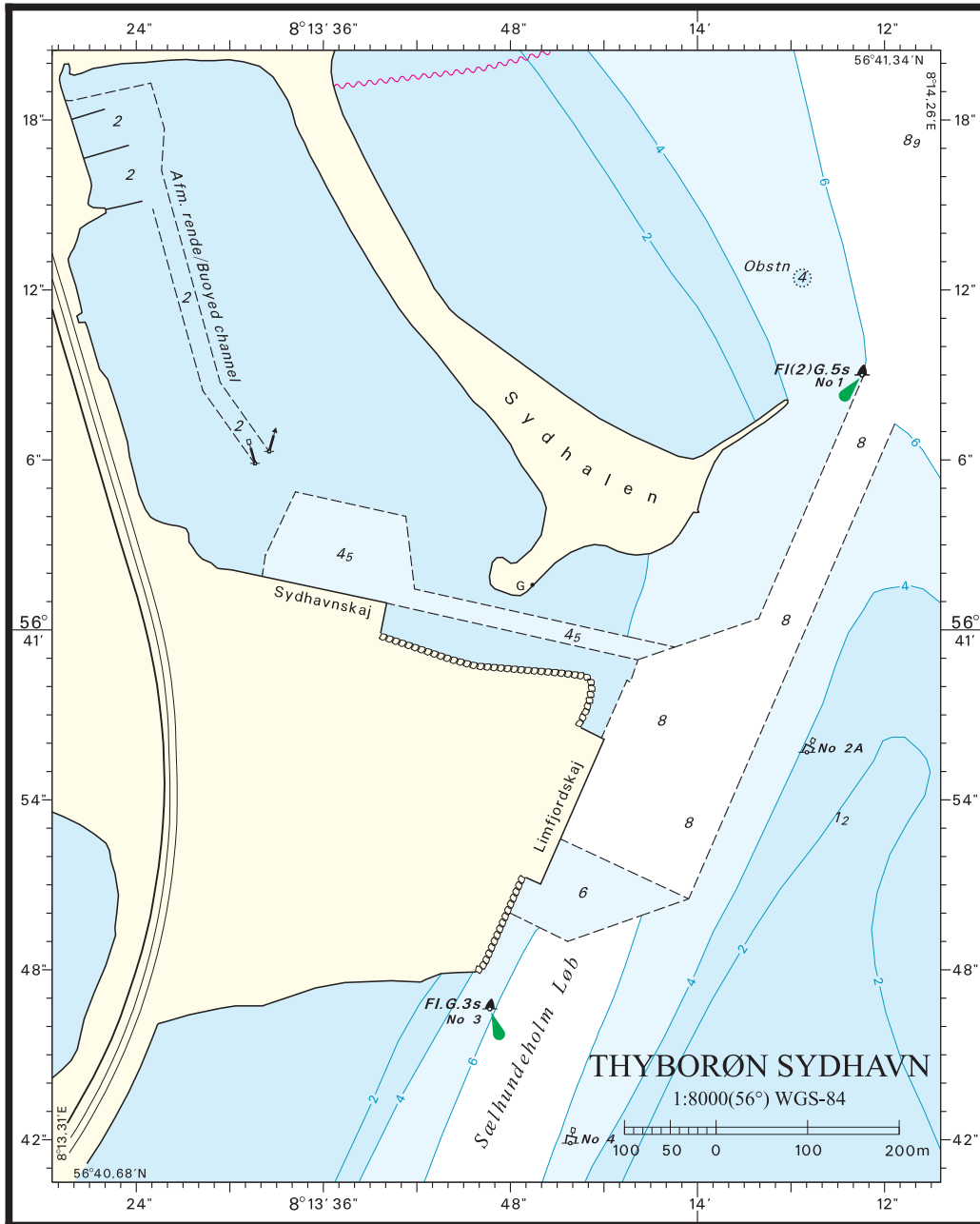
BLANK



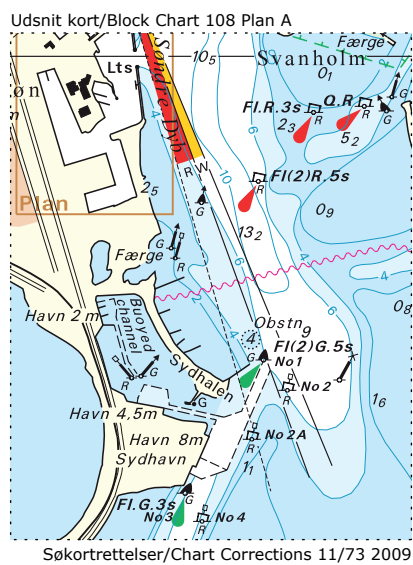
Sekretrettelser 11 2009

© Kort & Matrikelstyrelsen

BLANK



BLANK



Søkortrettelser / *Chart Corrections*  
på internet  
<http://www.kms.dk>

---

"Søkortrettelser" indeholder de officielle rettelser til danske, grønlandske og færøske søkort. "Søkortrettelser" fås i abonnement og udsendes desuden som bilag til Efterretninger for Søfarende (EFS). Oplysningerne i parentes efter rettelserne refererer til EFS (nr./løbenr. år) eller anden kilde. Abonnement på "Søkortrettelser" kan tegnes for et kalenderår ved henvendelse til: Iver C. Weilbach & Co. A/S, Toldbodgade 35, DK-1253 København K. Telefon: 33 34 35 60. E-post: [nautical@weilbach.dk](mailto:nautical@weilbach.dk). Pris for levering i 2009 kr. 103 inkl. moms.

"Chart Corrections" contains the official corrections to Danish, Greenland and Faroese charts. "Chart Corrections" are available as a subscription. Furthermore, they are annexed "Efterretninger for Søfarende" (Danish NtM). The figures in brackets after the corrections refer to EFS (no./serial no. year) or other source. For orders or enquiries about subscription please contact: Iver C. Weilbach & Co. A/S, Toldbodgade 35, DK-1253 København K. Telephone: 33 34 35 60. E-mail: [nautical@weilbach.dk](mailto:nautical@weilbach.dk). Price for subscription in 2009 DKK 103 VAT included.

---

© Kort & Matrikelstyrelsen 2009

Gengivelse er tilladt med tydelig kildeangivelse. Havneplaner mærket "© Kort & Matrikelstyrelsen" må ikke gengives eller reproduceres medmindre der foreligger skriftlig tilladelse hertil.