



# SØKORTRETTELSESR

## 5

### CHART CORRECTIONS

Rettelse nr. / Correction no. 18 - 30

© Kort & Matrikelstyrelsen  
ISSN 0905-1481

Kort / Chart	Rettelse nr. / Correction no.	Kort / Chart	Rettelse nr. / Correction no.
92 (INT 1300)	18	132 (INT 1332)	24
100	19	133 (INT 1333)	25
101 (INT 1301)	20	152 (INT 1373)	26, 27
103 (INT 1303)	21	153	28
108 (INT 1448)	22, 23	195	29, 30

**Rettelse nr. / Correction no.**

Kort / Chart

- 18**  
92 (INT 1300) **Kattegat. Tislarna Fyr**  
Ret fyrkarakter til 57°30,59'N 11°43,61'E  
*Amend light description to*  
Fl(4)WR.12s 22m 10/8M  
(Ufs, 193/4576 2008)
- 19**  
100 **Kattegat. Tislarna Fyr**  
Ret fyrkarakter til 57°30,59'N 11°43,61'E  
*Amend light description to*  
Fl(4)WR.12s 22m 10M  
(Ufs, 193/4576 2008)
- 20**  
101 (INT 1301) **Kattegat. Tislarna Fyr**  
Ret fyrkarakter til 57°30,59'N 11°43,61'E  
*Amend light description to*  
Fl(4)WR.12s 22m 10M  
(Ufs, 193/4576 2008)
- 21**  
103 (INT 1303) **Lillebælt. Als SE. Bredgrund E**  
Tilføj på 1) og 2) 1) 54°48,41'N 10°11,17'E  
*Insert in 1) and 2)* ++ 2) 54°48,63'N 10°12,32'E  
(5/137 2008)
- 22**  
108 (INT 1448) **Limfjorden. Thyborøn Kanal**  
Udtag / Delete G ▲  
Tilføj med fyrdråbe 56°42,723'N 8°13,369'E  
*Insert with light flare* Fl.G.3s ▲  
(5/141 2008)

2

23

108 (INT 1448),  
Plan A

**Limfjorden. Thyborøn Kanal**

Udtag / Delete



56°42,723'N 8°13,369'E

Tilføj med fyrdråbe

Insert with light flare

Fl.G.3s ▲

(5/141 2008)

24

132 (INT 1332)

**Malmö**

Ref.: Søkortrettelser / Chart Corrections  
31/238 2007

Ret Fl til Q i fyrkarakter for  
lystønderne på 1) - 4)

Amend Fl to Q in light character for  
the lightbuoys in 1) - 4)

1) 55°40,52'N 12°56,53'E

2) 55°40,60'N 12°56,64'E

3) 55°38,92'N 12°59,71'E

4) 55°39,00'N 12°59,83'E

(Ufs, 193/4620 2008)

25

133 (INT 1333)

**Malmö**

Ref.: Søkortrettelser / Chart Corrections  
31/239 2007

Ret Fl til Q i fyrkarakteren for  
lystønderne OH1-OH12

Amend Fl to Q in light character for  
the lightbuoys OH1-OH12

(Ufs, 193/4620 2008)

26

152 (INT 1373)

**Lillebælt. Als SE. Bredgrund E**

Udtag med dybde 25m

Delete with depth 25m



54°48,39'N 10°06,13'E

Tilføj med dybde til 24,5m

Insert with depth to 24.5m



54°48,60'N 10°06,23'E

(5/136 2008)

27

152 (INT 1373)

**Lillebælt. Als SE. Bredgrund E**

Tilføj med dybde 26,5m

Insert with depth 26.5m



54°48,41'N 10°11,17'E

Tilføj med dybde 27 m

Insert with depth 27 m



54°48,63'N 10°12,32'E

(5/137 2008)

28





153

**Haderslev Havn**

Erstat planen med medfølgende plan

Replace the plan with accompanying  
plan

(5/135 2008)

<b>29</b> 195	<b>Lillebælt. Als SE. Bredgrund E</b>		
	Udtag med dybde 25m <i>Delete with depth 25m</i>	 Wk	54°48,39'N 10°06,13'E
	Tilføj med dybde til 24,5m <i>Insert with depth to 24.5m</i>	 Wk	54°48,60'N 10°06,23'E
			(5/136 2008)
<b>30</b> 195	<b>Lillebælt. Als SE. Bredgrund E</b>		
	Tilføj med dybde 26,5m <i>Insert with depth 26.5m</i>	 Wk	54°48,41'N 10°11,17'E
	Tilføj med dybde 27 m <i>Insert with depth 27 m</i>	 Wk	54°48,63'N 10°12,32'E
			(5/137 2008)

## UDGIVELSER / PUBLICATIONS

### Ny udgave udkommer / *New edition to be published:*

Ny udgave af kort **107**, Aalborg Havn. 5. udgave.  
 Skala 1:12500. Kortet forventes udgivet primo marts 2008.  
*New edition of chart 107, Aalborg Havn. 5<sup>th</sup> edition.*  
*Scale 1:12500. The chart is scheduled for publication early March 2008.*

## Havneoplysninger

[www.danskehavnelods.dk](http://www.danskehavnelods.dk)

### Esbjerg Havn

Afsnittet **Havnen** opdateret.

(5/147 2008)

### Kronprins Frederiks Bro

Afsnittet **Åbningstider** opdateret.

(5/138 2008)

### Haderslev Havn

Plan opdateret.

(5/135 2008)

### Københavns Havn

Afsnittet **Særlige bestemmelser** opdateret.

(5/133 2008)

*Den danske Havnelods,  
Erhvervshavne*

**Side 144 – Haderslev Havn**

Erstat planen med medfølgende plan.

*(5/135 2008)*

**Side 254 – Københavns Havn**

I afsnittet **Særlige bestemmelser** tilføjes efter sidste sætning:

Åbningstider i 2008 for slusen i Kalveboderne:

**FORÅR:**

Fra og med 3. april til og med 30. april kan slusen passeres

Torsdage kl. 1700-1930

Fredage samt onsdag 30. april kl. 1700-1900

Lørdage kl. 0900-1000 og kl. 1700-1900

Søndage kl. 0900-1000 og kl. 1700-1900

**SOMMER:**

Fra og med 1. maj til og med 31. august kan slusen passeres

Alle ugens dage undtagen torsdag:

kl. 0900-1000 og kl. 1700-1900 samt yderligere

15. og 16. august kl. 1200-2400

Torsdage kl. 0900-1000 og kl. 1700-1930

**EFTERÅR:**

Fra og med 1. september til og med 16. november kan slusen passeres

Fredage kl. 1500-1600

Lørdage kl. 0930-1030 og kl. 1500-1600

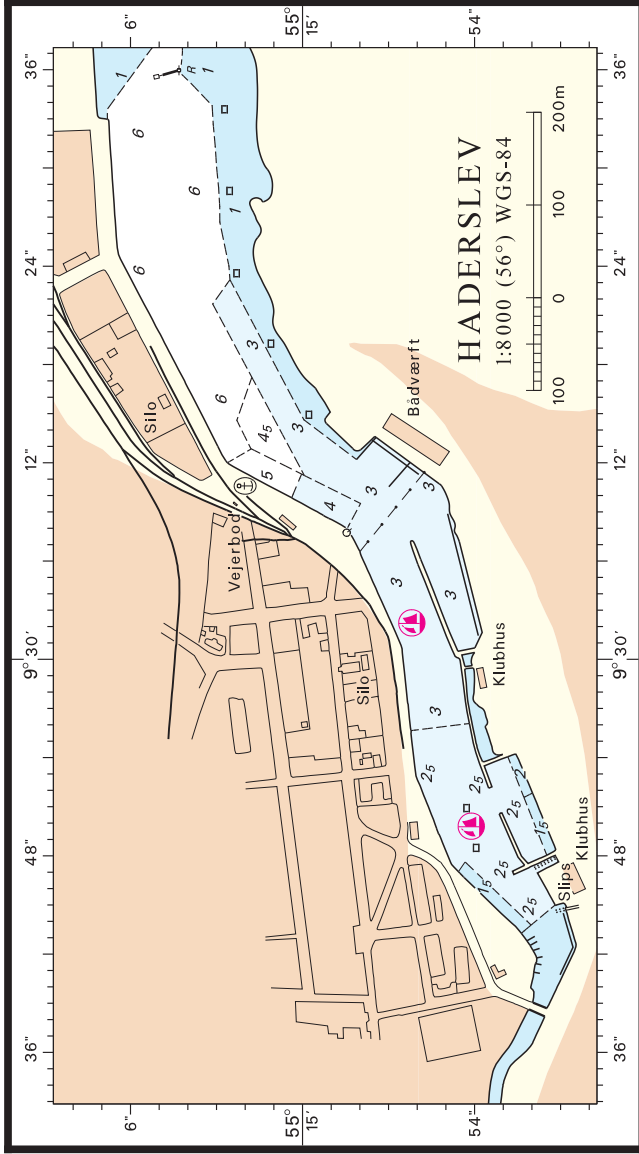
Søndage kl. 0930-1030 og kl. 1500-1600

Fra og med 4. september til og med 25. september kan slusen endvidere passeres

Torsdage kl. 1700-1930

Gennem hele sæsonen har helligdage åbningstider som søndage.

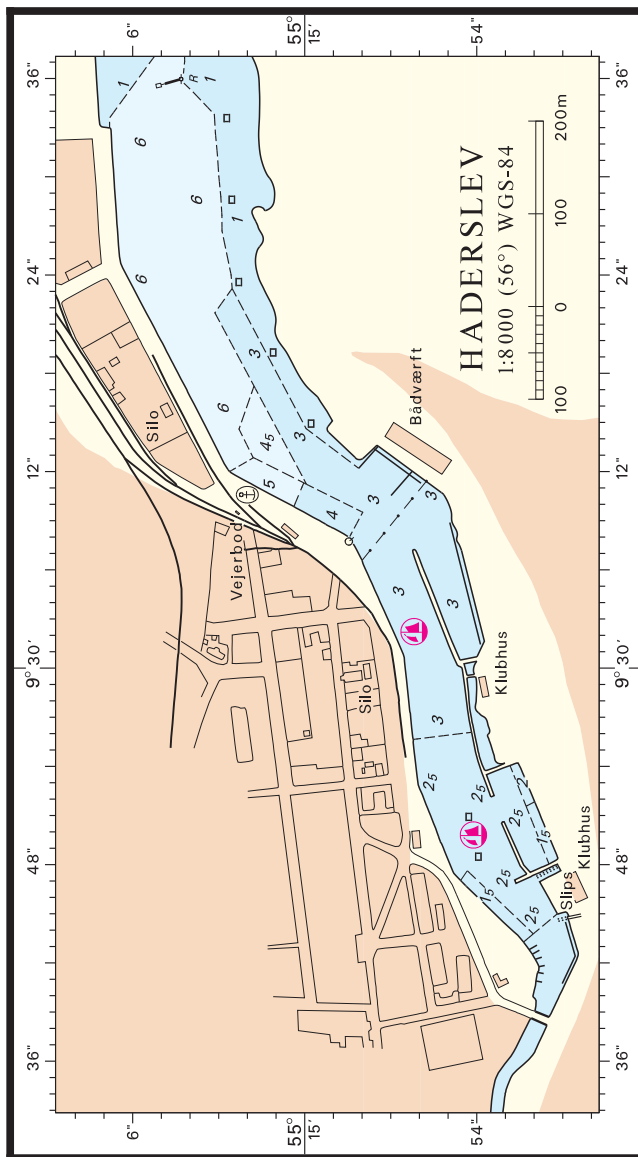
*(Arealudviklingsselskabet I/S, 21. januar 2008)*



© Kort & Matrikelstyrelsen

Søkortrettelser/Chart Corrections 5/28 2008

**BLANK**



© Kort & Matrikelstyrelsen

Sokortrettelser 5 2008

Søkortrettelser / *Chart Corrections*  
på internet  
<http://www.kms.dk>

---

"Søkortrettelser" indeholder de officielle rettelser til danske, grønlandske og færøske søkort. "Søkortrettelser" fås i abonnement og udsendes desuden som bilag til Efterretninger for Søfarende (EFS). Oplysningerne i parentes efter rettelserne refererer til EFS (nr./løbenr. år) eller anden kilde. Abonnement på "Søkortrettelser" kan tegnes for et kalenderår ved henvendelse til: Schultz Distribution, Herstedvang 4, 2620 Albertslund. Telefon: 43 22 73 00. E-post: [soekort@schultz.dk](mailto:soekort@schultz.dk). Pris for levering i 2008 kr. 100 inkl. moms.

"Chart Corrections" contains the official corrections to Danish, Greenland and Faroese charts. "Chart Corrections" are available as a subscription. Furthermore, they are annexed "Efterretninger for Søfarende" (Danish NtM). The figures in brackets after the corrections refer to EFS (no./serial no. year) or other source. For orders or enquiries about subscription please contact: Schultz Distribution, Herstedvang 4, 2620 Albertslund. Telephone: 43 22 73 00. E-mail: [soekort@schultz.dk](mailto:soekort@schultz.dk). Price for subscription in 2008 DKK 100 VAT included.

---

© Kort & Matrikelstyrelsen 2008

Gengivelse er tilladt med tydelig kildeangivelse. Havneplaner mærket "© Kort & Matrikelstyrelsen" må ikke gengives eller reproduceres medmindre der foreligger skriftlig tilladelse hertil.