



# SØKORTRETTELSE

## CHART CORRECTIONS

4

Rettelse nr. / Correction no. 10 - 17


© Kort & Matrikelstyrelsen  
ISSN 0905-1481

Kort / Chart	Rettelse nr. / Correction no.	Kort / Chart	Rettelse nr. / Correction no.
92 (INT 1300)	10	109 (INT 1449)	14
100	11	118	15
101 (INT 1301)	12	132 (INT 1332)	16
104	13	133 (INT 1333)	17

**Rettelse nr. / Correction no.**

Kort / Chart

- 10** **Marstrand W**  
92 (INT 1300) Udtag / Delete Hamneskär F.9M 57°53,78'N 11°28,02'E  
Tilføj / Insert  
Pater Noster LFl.15s 11M 57°53,760'N 11°27,951'E  
justeret / adjusted position  
(Ufs, 192/4426 2008)
- 11** **Marstrand W**  
100 Udtag / Delete Hamneskär F.9M 57°53,78'N 11°28,02'E  
Tilføj / Insert  
Pater Noster LFl.15s 11M 57°53,760'N 11°27,951'E  
justeret / adjusted position  
(Ufs, 192/4426 2008)
- 12** **Frederikshavn**  
101 (INT 1301) Erstat planen med medfølgende plan  
Replace the plan with accompanying plan  
(Frederikshavn Havn,  
15. januar 2008)
- 13** **Sundet. Flintrännen**  
104 Ret dybde / Amend depth — 8,4 1) 55°32,4'N 12°46,5'E  
til / to — 8,2 2) 55°36,4'N 12°52,4'E  
(Ufs, 192/4538 2008)

- 14**  
109 (INT 1449) **Hvalpsund**  
Ret på 1) og 2) / *Amend in 1) and 2)* 1) 56°42,5'N 9°09,6'E  
Lts & Siren (occas) 2) 56°41,8'N 9°12,3'E  
til / to Lts (occas)  
*(4/126 2008)*
- 15**  
118 **Roskilde Fjord. Langholm S**  
Tilføj / *Insert* Y   
(1.4.-15.11) 55°40,69'N 11°57,56'E  
*(4/123 2008)*
- 16**  
132 (INT 1332) **Sundet. Flintrännan**  
Ret dybde i rende til 8,2m på 1) og 2) 1) 55°32,4'N 12°46,5'E  
*Amend depth in channel to 8,2m in 1) and* 2) 55°35,9'N 12°51,7'E  
*2)*  
Erstat noten FLINTRÄNNAN. DYBDE.  
FARTANBEFALING. med medfølgende  
note  
*Replace the note FLINTRÄNNAN.*  
*DEPTH. SPEED RECOMMENDATION.*  
*by the accompanying note* *(Ufs, 192/4538 2008)*
- 17**  
133 (INT 1333) **Sundet. Flintrännan**  
Ret dybde i rende til 8,2m på 1) og 2) 1) 55°32,5'N 12°46,6'E  
*Amend depth in channel to 8,2m in 1) and* 2) 55°35,7'N 12°51,4'E  
*2)*  
Erstat noten FLINTRÄNNAN. DYBDE.  
FARTANBEFALING. med medfølgende  
note  
*Replace the note FLINTRÄNNAN.*  
*DEPTH. SPEED RECOMMENDATION.*  
*by the accompanying note* *(Ufs, 192/4538 2008)*

## UDGIVELSER / PUBLICATIONS

### Publikation udkommet

**Kort 1 • INT 1**, Symboler, forkortelser og begreber i danske søkort, 4. udgave 2007.  
Kommende rettelser til Kort 1 • INT 1 vil alene referere til denne udgave.

## Havneoplysninger

*www.danskehavnelods.dk*

### **Fakse Ladeplads Havn**

Afsnittet **Havnen** opdateret.

*(4/114 2008)*

### **Frederikshavn Havn**

Plan opdateret.

*(Frederikshavn Havn, 15. januar 2008)*

### **Hvalpsund Fiskerihavn**

Afsnittet **Tågesignal** udtaget.

Plan opdateret.

*(4/126 2008)*

### **Middelfart Lystbådehavn**

Afsnittet **Havnen** opdateret.

*(M.S. Rosbæk, 18. januar 2008)*

### **Præstø Havn**

Afsnittet **Fartbegrænsning** udtaget, afsnittene **Havneområde** og **Særlige bestemmelser** opdateret.

Plan opdateret.

*(4/131 2008)*

### **Storstrømsbroen**

Afsnittet **Besejling** opdateret.

*(4/115 2008)*

### **Sundsøre Lystbådehavn**

Afsnittet **Tågesignal** udtaget.

Plan opdateret.

*(4/126 2008)*

## *Den danske Havnelods, Erhvervshavne*

### **Side 100 – Frederikshavn Havn**

Erstat planen med medfølgende plan.

*(Frederikshavn Havn, 15. januar 2008)*

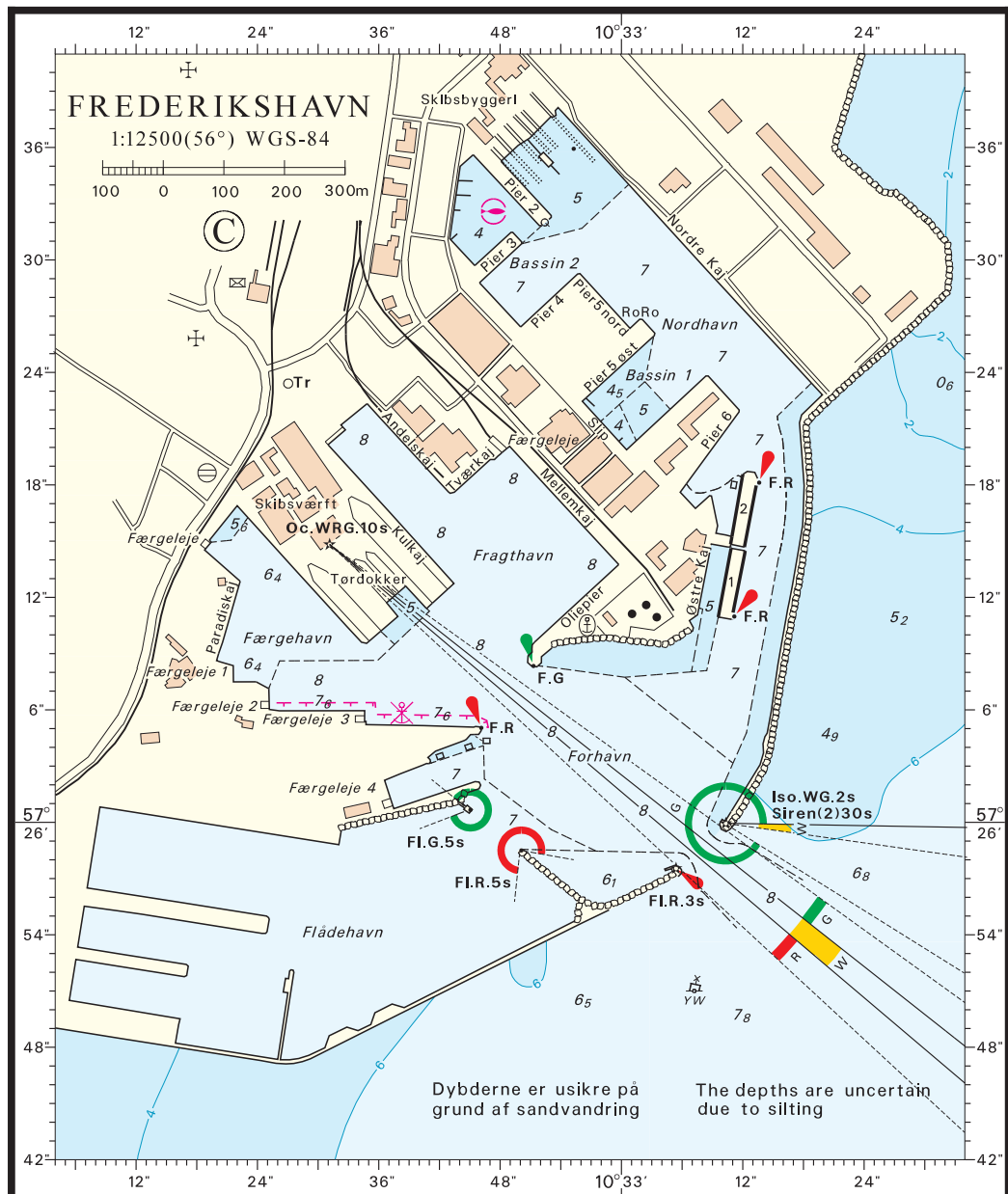
#### FLINTRÄNNAN. DYBDE. FARTANBEFALING.

Maksimalt anbefalet dybgang for passage er 7,0 m. Skibe med en dybgang nær de 7,0 m anbefales at passere med nedsat fart, idet tilsanding kan reducere rendens mindstedybde.

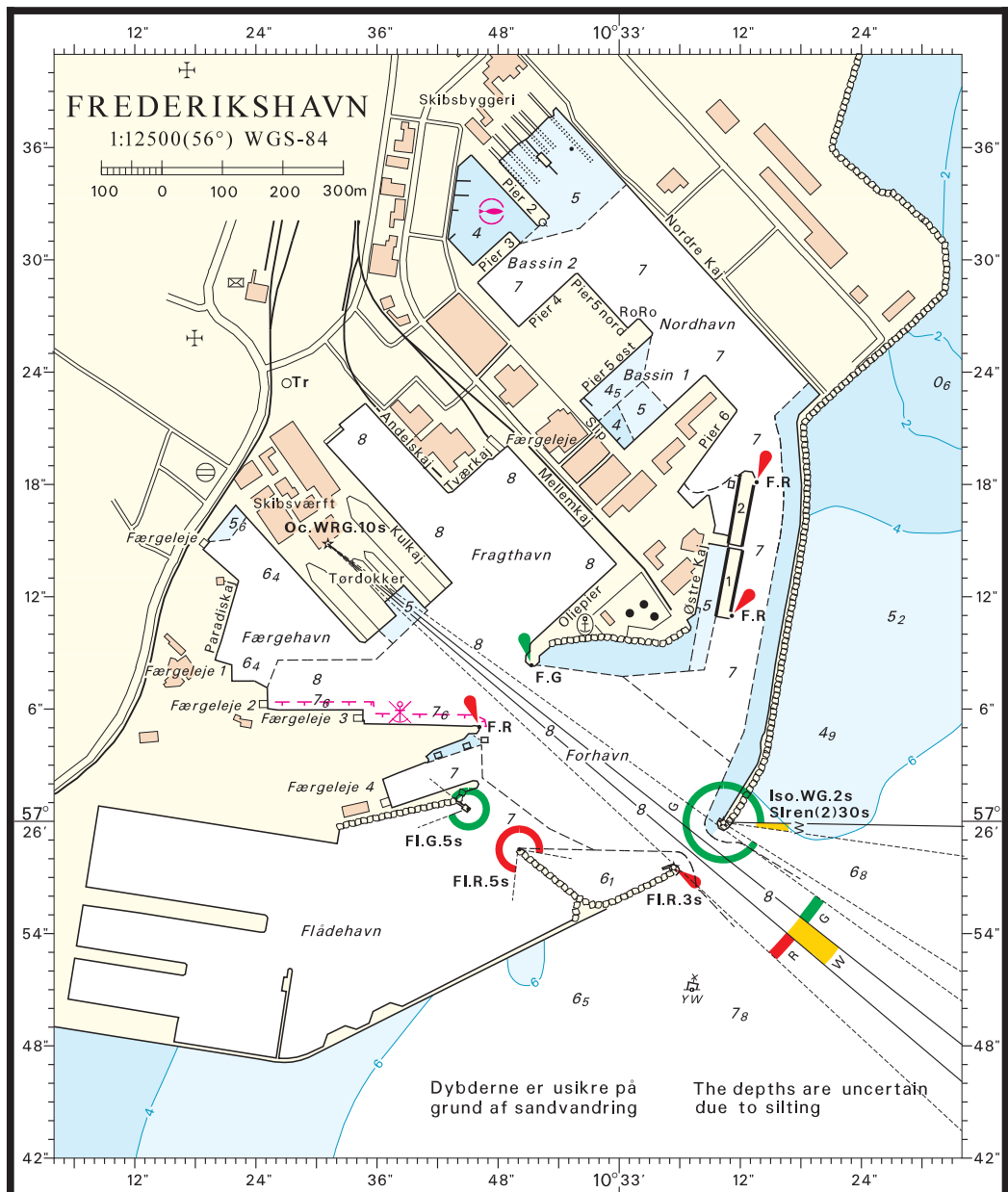
#### FLINTRÄNNAN. DEPTH. SPEED RECOMMENDATION.

Maximum recommended draught is 7.0 metres. Vessels with a draught close to the maximum are recommended to proceed at reduced speed due to shoal building.

**BLANK**



**BLANK**



Søkortrettelser / *Chart Corrections*  
på internet  
<http://www.kms.dk>

---

"Søkortrettelser" indeholder de officielle rettelser til danske, grønlandske og færøske søkort. "Søkortrettelser" fås i abonnement og udsendes desuden som bilag til Efterretninger for Søfarende (EFS). Oplysningerne i parentes efter rettelserne refererer til EFS (nr./løbenr. år) eller anden kilde. Abonnement på "Søkortrettelser" kan tegnes for et kalenderår ved henvendelse til: Schultz Distribution, Herstedvang 4, 2620 Albertslund. Telefon: 43 22 73 00. E-post: [soekort@schultz.dk](mailto:soekort@schultz.dk). Pris for levering i 2008 kr. 100 inkl. moms.

"Chart Corrections" contains the official corrections to Danish, Greenland and Faroese charts. "Chart Corrections" are available as a subscription. Furthermore, they are annexed "Efterretninger for Søfarende" (Danish NiM). The figures in brackets after the corrections refer to EFS (no./serial no. year) or other source. For orders or enquiries about subscription please contact: Schultz Distribution, Herstedvang 4, 2620 Albertslund. Telephone: 43 22 73 00. E-mail: [soekort@schultz.dk](mailto:soekort@schultz.dk). Price for subscription in 2008 DKK 100 VAT included.

---

© Kort & Matrikelstyrelsen 2008

Gengivelse er tilladt med tydelig kildeangivelse. Havneplaner mærket "© Kort & Matrikelstyrelsen" må ikke gengives eller reproduceres medmindre der foreligger skriftlig tilladelse hertil.