



SØKORTRETTELSER 29

CHART CORRECTIONS

Rettelse nr. / Correction no. 263 - 274

© Kort & Matrikelstyrelsen
ISSN 0905-1481










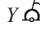
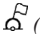
Kort / Chart	Rettelse nr. / Correction no.	Kort / Chart	Rettelse nr. / Correction no.
100	263	132 (INT 1332)	269
101 (INT 1301)	264	133 (INT 1333)	270
106 (INT 1382)	265	151 (INT 1375)	271, 272
109 (INT 1449)	266	159 (INT 1374)	273
122	267	1211	274
127 (INT 1372)	268		



Rettelse nr. / Correction no.

Kort / Chart

263 100	Svitringen Rende NW Udtag med fyrdråbe på 1) - 2) <i>Delete with light flare in 1) - 2)</i> Tilføj med fyrdråbe på 1) - 2) <i>Insert with light flare in 1) - 2)</i>	▲ ↑	1) 56°55,183'N 10°29,356'E 2) 56°56,689'N 10°27,003'E
			(29/615 2008)
264 101 (INT 1301)	Svitringen Rende NW Udtag med fyrdråbe på 1) - 2) <i>Delete with light flare in 1) - 2)</i> Tilføj med fyrdråbe på 1) - 2) <i>Insert with light flare in 1) - 2)</i>	▲ ↑	1) 56°55,183'N 10°29,356'E 2) 56°56,689'N 10°27,003'E
			(29/615 2008)
265 106 (INT 1382)	Indsejlingen til Hals Udtag med fyrdråbe <i>Delete with light flare</i> Tilføj med fyrdråbe <i>Insert with light flare</i>	G ▲ Fl(2)G.10s No17 ↑ Fl(2)G.10s No17	56°56,689'N 10°27,003'E
			(29/615 2008)

2

266 109 (INT 1449)	Glyngøre NE Tilføj  i et område begrænset af ----- mellem 1) - 6) Insert  in an area bounded by ----- joining 1) - 6) Tilføj på 1) - 6)  Insert in 1) - 6)	1) 56°46,555'N 8°53,538'E 2) 56°46,445'N 8°53,696'E 3) 56°46,571'N 8°53,998'E 4) 56°46,692'N 8°54,285'E 5) 56°46,799'N 8°54,131'E 6) 56°46,676'N 8°53,843'E (29/617 2008)
267 122	Svitringen Rende NW Udtag med fyrdråbe  <i>Fl.G.3s</i> Delete with light flare <i>No15</i> Tilføj med fyrdråbe  <i>Fl.G.3s</i> Insert with light flare <i>No15</i> Udtag med fyrdråbe  <i>Fl(2)G.10s</i> Delete with light flare <i>No17</i> Tilføj med fyrdråbe  <i>Fl(2)G.10s</i> Insert with light flare <i>No17</i>	56°55,183'N 10°29,356'E 56°56,689'N 10°27,003'E (29/615 2008)
268 127 (INT 1372)	Århus Havn Tilføj medfølgende udsnit Insert accompanying block	56°09,2'N 10°13,8'E (29/614 2008)
269 132 (INT 1332)	Linhavn W Tilføj medfølgende udsnit Insert accompanying block	55°35,2'N 12°53,1'E (Ufs, 216/4798 2008)
270 133 (INT 1333)	Linhavn W Tilføj medfølgende udsnit Insert accompanying block	55°35,2'N 12°53,1'E (Ufs, 216/4798 2008)
271 151 (INT 1375)	Bågø og Årø Udtag / Delete  Udtag / Delete  Udtag / Delete <i>Lts</i> Udtag / Delete <i>Bns</i>	55°17,85'N 9°47,88'E 55°17,81'N 9°47,80'E 55°17,82'N 9°48,08'E 55°16,34'N 9°45,15'E (29/607 2008)
272 151 (INT 1375)	Aabenraa Fjord Udtag på 1) - 3)  (1.4.-15.11.) Delete in 1) - 3) Tilføj på 4) - 6)  (1.4.-15.11.) Insert in 4) - 6)	1) 55°03,022'N 9°30,934'E 2) 55°01,231'N 9°29,494'E 3) 55°02,701'N 9°28,404'E 4) 55°03,30'N 9°31,70'E 5) 55°01,20'N 9°30,00'E 6) 55°02,65'N 9°30,00'E (29/608 2008)

273	Aabenraa Fjord			
159 (INT 1374)	Udtag på 1) - 3) Delete in 1) - 3)	Y  (1.4.-15.11.)	1) 55°03,022'N 9°30,934'E	
	Tilføj på 4) - 6) Insert in 4) - 6)	 (1.4.-15.11.)	2) 55°01,231'N 9°29,494'E	
			3) 55°02,701'N 9°28,404'E	
			4) 55°03,30'N 9°31,70'E	
			5) 55°01,20'N 9°30,00'E	
			6) 55°02,65'N 9°30,00'E	

(29/608 2008)

274	Nordre Storø S			
1211	Udtag dybde / Delete depth	16	62°05,110'N 49°46,516'W	
	Tilføj dybde / Insert depth	4		

(29/620 2008)

Havneoplysninger

www.danskehavnelods.dk

Hammer Anløbsmole

Afsnittet **Havnen** opdateret.

(29/611 2008)

Snaptun Havn

Afsnittet **Havnen** opdateret.

(29/612 2008)

Holbæk Havn

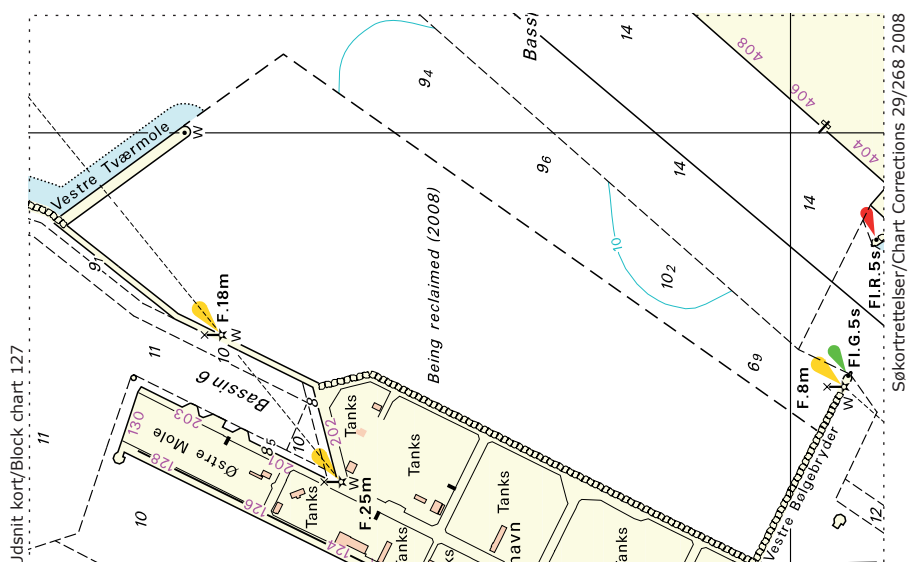
Afsnittet **Havnekontor** opdateret.

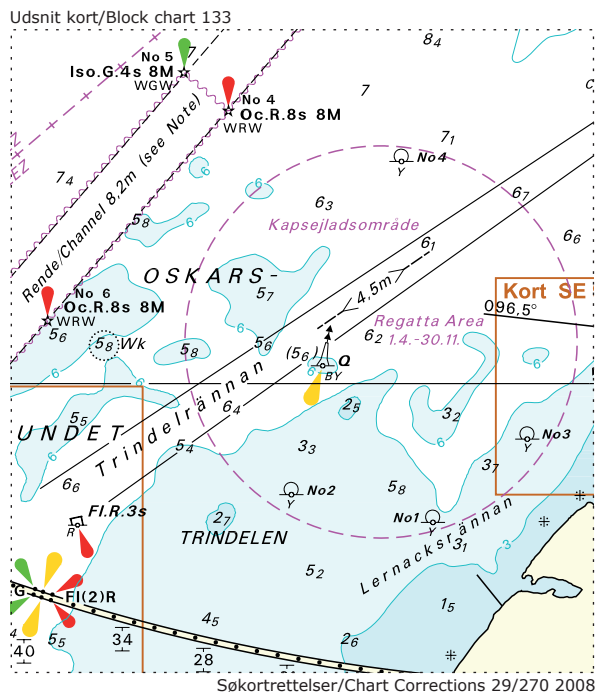
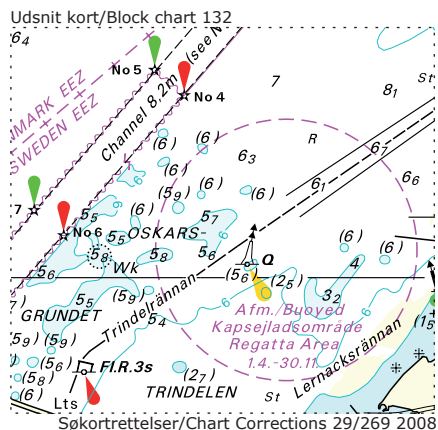
(Holbæk Havn, 22. juli 2008)

Århus Havn

Afsnittet **Havnen** opdateret.

(29/613 2008)





Søkortrettelser / Chart Corrections
på internet
<http://www.kms.dk>

"Søkortrettelser" indeholder de officielle rettelser til danske, grønlandske og færøske søkort. "Søkortrettelser" fås i abonnement og udsendes desuden som bilag til Efterretninger for Søfarende (EfS). Oplysningerne i parentes efter rettelserne refererer til EfS (nr./løbenr. år) eller anden kilde. Abonnement på "Søkortrettelser" kan tegnes for et kalenderår ved henvendelse til: Schultz Distribution, Herstedvang 4, 2620 Albertslund. Telefon: 43 22 73 00. E-post: soekort@schultz.dk. Pris for levering i 2008 kr. 100 inkl. moms.

"Chart Corrections" contains the official corrections to Danish, Greenland and Faroese charts. "Chart Corrections" are available as a subscription. Furthermore, they are annexed "Efterretninger for Søfarende" (Danish NtM). The figures in brackets after the corrections refer to EfS (no./serial no. year) or other source. For orders or enquiries about subscription please contact: Schultz Distribution, Herstedvang 4, 2620 Albertslund. Telephone: 43 22 73 00. E-mail: soekort@schultz.dk. Price for subscription in 2008 DKK 100 VAT included.

© Kort & Matrikelstyrelsen 2008

Gengivelse er tilladt med tydelig kildeangivelse. Havneplaner mærket "© Kort & Matrikelstyrelsen" må ikke gengives eller reproduceres medmindre der foreligger skriftlig tilladelse hertil.