



SØKORTRETTELSESR 24

CHART CORRECTIONS


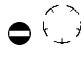


Rettelse nr. / Correction no. 210 - 226

© Kort & Matrikelstyrelsen
ISSN 0905-1481


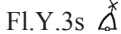


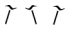







Kort / Chart	Rettelse nr. / Correction no.	Kort / Chart	Rettelse nr. / Correction no.
92 (INT 1300)	210, 211	116	221
100	212, 213	117	222
101 (INT 1301)	214, 215, 216	123	223
102 (INT 1302)	217	141 (INT 1370)	224
105 (INT 1450)	218	143 (INT 1369)	225
109 (INT 1449)	219, 220	188	226

Rettelse nr. / Correction no.

Kort / Chart

- 210**
92 (INT 1300) **Læsø N. Læsø Trindel**
Tilføj medfølgende udsnit
Insert accompanying block 57°26,8'N 11°11,9'E
(24/486 2008)
- 211**
92 (INT 1300) **Læsø Rende**
Ref. Søkortrettelser / Chart Corrections
1-2/4 2008
Udtag / Delete  57°28,2'N 10°53,5'E
(24/487 2008)
- 212**
100 **Læsø N. Læsø Trindel**
Tilføj på 1) / *Insert in 1)*  1) 57°25,65'N 11°14,28'E
Tilføj med fyrdråbe på 2)
Insert with light flare in 2) 2) 57°25,80'N 11°14,93'E
FL.Y.3s 
(24/486 2008)
- 213**
100 **Læsø Rende**
Ref. Søkortrettelser / Chart Corrections
1-2/4 2008
Udtag / Delete  57°28,2'N 10°53,5'E
(24/487 2008)

2

- 214**
101 (INT 1301) **Læsø N. Læsø Trindel**
Tilføj på 1) / *Insert in 1)*  1) 57°25,65'N 11°14,28'E
2) 57°25,80'N 11°14,93'E
Tilføj med fyrdråbe på 2)
Insert with light flare in 2)
Fl.Y.3s  (24/486 2008)
- 215**
101 (INT 1301) **Læsø Rende**
Ref. Søkortrettelser / *Chart Corrections*
1-2/4 2008
Udtag / *Delete*  57°28,2'N 10°53,5'E
(24/487 2008)
- 216**
101 (INT 1301) **Skagen Havn**
Erstat plan med medfølgende plan
Plan B *Replace the plan with accompanying plan*
(24/488 2008)
- 217**
102 (INT 1302) **Laholmsbukten**
Tilføj / *Insert*  56°33,90'N 12°43,25'E
(Ufs, 210/4881 2008)
- 218**
105 (INT 1450) **Nørredyb. Egholm NE**
Tilføj / *Insert*  57°04,258'N 9°51,762'E
(24/489 2008)
- 219**
109 (INT 1449) **Salling Sund. Glyngøre NE**
Tilføj  i området begrænset af
--- mellem 1) – 4)
Insert  in the area bounded by
--- joining 1) – 4)
1) 56°46,268'N 8°52,838'E
2) 56°46,396'N 8°53,579'E
3) 56°46,152'N 8°52,997'E
4) 56°46,507'N 8°53,420'E
Tilføj på 1) – 4)
Insert in 1) – 4)  (24/492 2008)
- 220**
109 (INT 1449) **Nykøbing Mors N**
Tilføj  i området begrænset af
--- mellem 1) – 4)
Insert  in the area bounded by
--- joining 1) – 4)
1) 56°49,799'N 8°51,260'E
2) 56°49,968'N 8°51,948'E
3) 56°49,846'N 8°52,054'E
4) 56°49,677'N 8°51,366'E
Tilføj på 1) – 4)
Insert in 1) – 4)  (24/493 2008)
- 221**
116 **Kulhus Rende. Sølager S**
Tilføj / *Insert*  55°56,587'N 11°54,378'E
(24/479 2008)

Havneoplysninger

www.danskehavnelods.dk

*Den danske Havnelods,
Erhvervshavne*

Halskov Færgehavn

Afsnittet **Båker** udtaget.

Plan opdateret.

(24/476 2008)

Side 382 - Rødvig Havn

Erstat planen med medfølgende plan.

(Rødvig Fiskerihavn, 30. maj 2008)

Rødvig Havn

Tekst i afsnittet **Havnen** opdateret.

Plan opdateret.

(Rødvig Fiskerihavn, 30. maj 2008)

Side 402 - Skagen Havn

Erstat planen med medfølgende plan.

(24/488 2008)

Skagen Havn

Tekst i afsnittet **Havnen** opdateret.

Plan opdateret.

(24/488 2008)

UDGIVELSER / PUBLICATIONS

Ny udgave udkommer / *New edition to be published*

Undervisningskort / *Instructional chart*

Nyt undervisningskort **102 U**, 2008 udgave.

Skala 1:200000. Datum WGS-84. Kortet forventes udgivet medio august 2008.

Kortet er alene til brug for navigationsundervisning. Det opdateres ikke, erstatter ikke almindelige søkort og må ikke anvendes til sejlads.

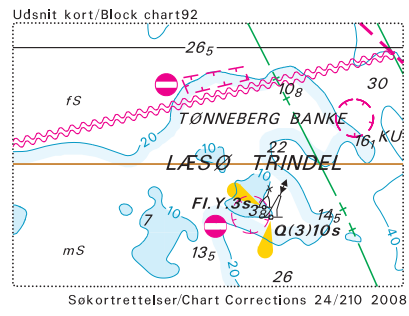
Undervisningskortet, der udgives på given foranledning, er tænkt som det første i en serie af undervisningskort, der på sigt vil dække et repræsentativt udsnit af danske søkort.

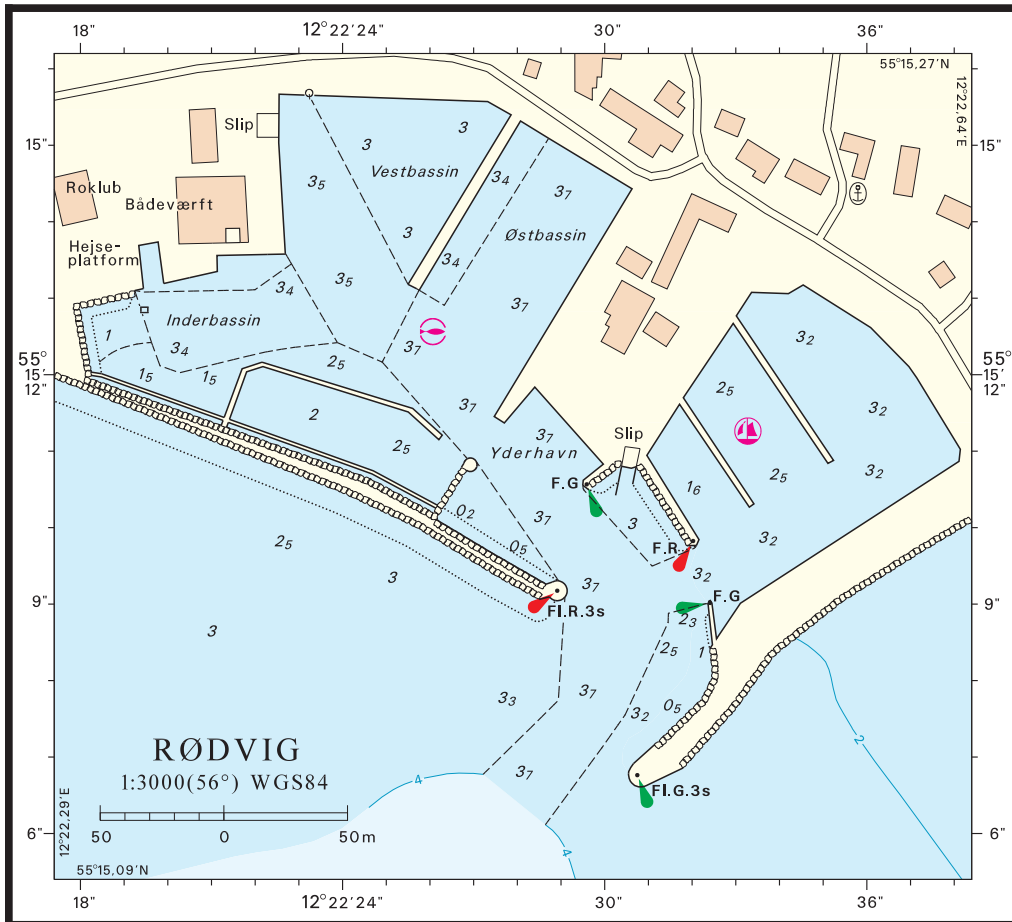
Brugere opfordres til at give deres mening om kortets anvendelighed til kende.

New instructional chart 102 U, 2008 edition.

Scale 1:200000. Datum WGS-84. The chart is scheduled for publication mid August 2008.

The chart is exclusively for training purposes. It will not be maintained for the latest information, it does not replace regular charts and must not be used for navigation.





Søkortrettelser / *Chart Corrections*
på internet
<http://www.kms.dk>

"Søkortrettelser" indeholder de officielle rettelser til danske, grønlandske og færøske søkort. "Søkortrettelser" fås i abonnement og udsendes desuden som bilag til Efterretninger for Søfarende (EfS). Oplysningerne i parentes efter rettelserne refererer til EfS (nr./løbenr. år) eller anden kilde. Abonnement på "Søkortrettelser" kan tegnes for et kalenderår ved henvendelse til: Schultz Distribution, Herstedvang 4, 2620 Albertslund. Telefon: 43 22 73 00. E-post: soekort@schultz.dk. Pris for levering i 2008 kr. 100 inkl. moms.

"Chart Corrections" contains the official corrections to Danish, Greenland and Faroese charts. "Chart Corrections" are available as a subscription. Furthermore, they are annexed "Efterretninger for Søfarende" (Danish NtM). The figures in brackets after the corrections refer to EfS (no./serial no. year) or other source. For orders or enquiries about subscription please contact: Schultz Distribution, Herstedvang 4, 2620 Albertslund. Telephone: 43 22 73 00. E-mail: soekort@schultz.dk. Price for subscription in 2008 DKK 100 VAT included.

© Kort & Matrikelstyrelsen 2008

Gengivelse er tilladt med tydelig kildeangivelse. Havneplaner mærket "© Kort & Matrikelstyrelsen" må ikke gengives eller reproduceres medmindre der foreligger skriftlig tilladelse hertil.