



# SØKORTRETTELSESR 20

## CHART CORRECTIONS

Rettelse nr. / Correction no. 178 - 190

© Kort & Matrikelstyrelsen  
ISSN 0905-1481

Kort / Chart	Rettelse nr. / Correction no.	Kort / Chart	Rettelse nr. / Correction no.
92 (INT 1300)	178	142 (INT 1368)	185
100	179	144	186
108 (INT 1448)	180	151 (INT 1375)	187
124	181	152 (INT 1373)	188
127 (INT 1372)	182	195	189
132 (INT 1332)	183	196	190
134 (INT 1334)	184		


**Rettelse nr. / Correction no.**


Kort / Chart

**178**

92 (INT 1300)

**Hätteberget NW**

Tilføj  i området begrænset af  
- - - - - mellem 1) - 4)

Insert  in the area bounded by  
- - - - - joining 1) - 4)


- 1) 57°55,0'N 11°20,0'E
- 2) 57°56,5'N 11°20,0'E
- 3) 57°56,5'N 11°22,8'E
- 4) 57°55,0'N 11°22,8'E


(Ufs 206/4823 2008)

**179**

100

**Hätteberget NW**

Tilføj  i området begrænset af  
- - - - - mellem 1) - 4)

Insert  in the area bounded by  
- - - - - joining 1) - 4)


- 1) 57°55,0'N 11°20,0'E
- 2) 57°56,5'N 11°20,0'E
- 3) 57°56,5'N 11°22,8'E
- 4) 57°55,0'N 11°22,8'E

(Ufs 206/4823 2008)

**180**

108 (INT 1448)

**Venø Sund Snævring**

Tilføj / Insert   
Erstat Plan E med medfølgende plan  
Replace Plan E with accompanying  
plan

56°31,030'N 8°36,951'E

(20/406 2008)

**181**

124

**Grenaa Havn NE**



Flyt med fyrdråbe

Move with light flare


 Iso.8s

56°25,535'N 10°57,814'E  
(justeret / adjusted position)

(20/404 2008)

- 182**  
127 (INT 1372) **Århus Havn N**  
Udtag Arbejdsområde afgrænset af  
----- mellem 1) – 6)  
*Delete Working Area bounded by*  
*----- joining 1) – 6)*  
Udtag på 2) – 5)  
*Delete in 2) – 5)*   
Tilføj på 7) / *Insert in 7)* • 7) 56°09,937'N 10°13,981'E  
(20/403 2008)
- 183**  
132 (INT 1332) **Køge Havn NE**  
Flyt Kapsejladsområde fra 1) til 2)  
*Move Regatta Area from 1) to 2)*  
1) 55°28,00'N 12°13,00'E  
center  
2) 55°28,30'N 12°13,37'E  
center  
(20/394 2008)
- 184**  
134 (INT 1334) **København. Prøvestenshavnen**  
Tilføj mellem 1) og 2)  
*Insert between 1) and 2)* ----- 1) 55°40,721'N 12°38,428'E  
2) 55°40,596'N 12°38,365'E  
(FRV og Københavns Havn, 14.  
maj 2008)
- 185**  
142 (INT 1368) **Storebælt. Tårs W**  
Tilføj Losseplads i området  
begrænset af ----- mellem  
1) – 7)  
*Insert Spoil Ground in the area*  
*bounded by ----- joining*  
*1) - 7)*  
Udtag dybder og kurver i området.  
*Delete depths and contours in the*  
*area.* (20/397 2008)  
1) 54°52,600'N 10°55,801'E  
2) 54°53,817'N 10°55,801'E  
3) 54°54,183'N 10°56,617'E  
4) 54°54,062'N 10°56,907'E  
5) 54°53,662'N 10°56,906'E  
6) 54°53,661'N 10°56,334'E  
7) 54°52,600'N 10°56,334'E
- 186**  
144 **Storebælt. Tårs W**  
Tilføj Losseplads i området  
begrænset af ----- mellem  
1) – 6)  
*Insert Spoil Ground in the area*  
*bounded by ----- joining*  
*1) - 6)*  
Udtag dybder og kurver i området.  
*Delete depths and contours in the*  
*area.* (20/397 2008)  
1) 54°53,800'N 10°56,906'E  
ramme / border  
2) 54°53,662'N 10°56,906'E  
3) 54°53,661'N 10°56,334'E  
4) 54°52,600'N 10°56,334'E  
5) 54°52,600'N 10°55,801'E  
6) 54°53,800'N 10°55,801'E  
ramme / border
- 187**  
151 (INT 1375) **Helnæs Bugt. Nørrefjord**  
Tilføj / *Insert*  55°08,311'N 10°04,751'E  
Målestation / Recording Station  
(20/399 2008)

**188**  
152 (INT 1373)

**Helnæs Bugt. Nørrefjord**  
Tilføj / Insert   
Målestation / Recording Station


55°08,311'N 10°04,751'E  
(20/399 2008)

**189**  
195

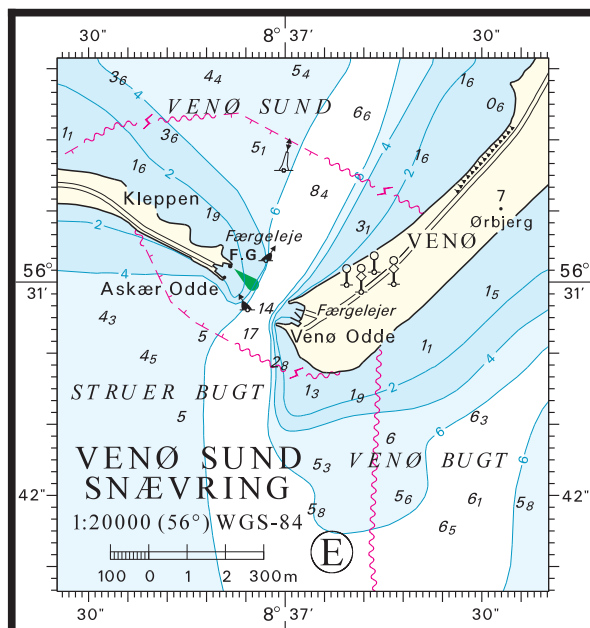
**Østersøen. Langeland S**  
Ret dybde over vraget til 21,5  
Amend depth over the wreck to 21.5

54°37,791'N 10°39,961'E  
(justeret / adjusted position)  
(20/390 2008)

**190**  
196

**Østersøen. Langeland S**  
Tilføj med dybde 21,5  
Insert with depth 21.5 

54°37,791'N 10°39,961'E  
(20/390 2008)



## Havneoplysninger

[www.danskehavnelods.dk](http://www.danskehavnelods.dk)

### Bork Havn

Tekst i afsnittet **Havnen** opdateret.  
(20/410 2008)

### Rødvig Havn

Tekst i afsnittet **Havnen** opdateret.  
(20/391 2008)

### Gjøl Fiskeri- og Lystbådehavn

Tekst i afsnittet **Havnen** opdateret.  
(20/405 2008)

### Svanemøllehavnen

Tekst i afsnittet **Havnen** opdateret.  
Plan opdateret.  
(20/392 2008)

Søkortrettelser / *Chart Corrections*  
på internet  
<http://www.kms.dk>

---

"Søkortrettelser" indeholder de officielle rettelser til danske, grønlandske og færøske søkort. "Søkortrettelser" fås i abonnement og udsendes desuden som bilag til Efterretninger for Søfarende (EFS). Oplysningerne i parentes efter rettelserne refererer til EFS (nr./løbenr. år) eller anden kilde. Abonnement på "Søkortrettelser" kan tegnes for et kalenderår ved henvendelse til: Schultz Distribution, Herstedvang 4, 2620 Albertslund. Telefon: 43 22 73 00. E-post: [soekort@schultz.dk](mailto:soekort@schultz.dk). Pris for levering i 2008 kr. 100 inkl. moms.

"Chart Corrections" contains the official corrections to Danish, Greenland and Faroese charts. "Chart Corrections" are available as a subscription. Furthermore, they are annexed "Efterretninger for Søfarende" (Danish NtM). The figures in brackets after the corrections refer to EFS (no./serial no. year) or other source. For orders or enquiries about subscription please contact: Schultz Distribution, Herstedvang 4, 2620 Albertslund. Telephone: 43 22 73 00. E-mail: [soekort@schultz.dk](mailto:soekort@schultz.dk). Price for subscription in 2008 DKK 100 VAT included.

---

© Kort & Matrikelstyrelsen 2008

Gengivelse er tilladt med tydelig kildeangivelse. Havneplaner mærket "© Kort & Matrikelstyrelsen" må ikke gengives eller reproduceres medmindre der foreligger skriftlig tilladelse hertil.