



SØKORTRETTELSESR 17

CHART CORRECTIONS

Rettelse nr. / Correction no. 144 – 162

© Kort & Matrikelstyrelsen
ISSN 0905-1481

Kort / Chart	Rettelse nr. / Correction no.	Kort / Chart	Rettelse nr. / Correction no.
61	144	114 (INT 1377)	152
92 (INT 1300)	145	116	153,154,155,156
93 (INT 1044)	146, 147	117	157,158
94 (INT 1411)	148	141 (INT 1370)	159
100	149	143 (INT 1369)	160
101 (INT 1301)	150	190	161
113	151	198	162

Rettelse nr. / Correction no.





Kort / Chart

- 144**
61 **Hornsrev. Vovov N**
Tilføj med fyrdråbe på 1) - 3) 1) 55°34,597'N 7°38,614'E
Insert with light flare in 1) - 3) 2) 55°32,293'N 7°42,312'E
Fl(5)Y.20s $\overset{x}{I}$ 3) 55°29,278'N 7°47,519'E
Målestation / Recording Station (17/356 2008)
- 145**
92 (INT 1300) **Groves Flak N**
Udtag med fyrdråber på 1) og 2) 1) 57°11,32'N 11°31,88'E
Delete with light flare in 1) and 2) 2) 57°11,33'N 11°32,37'E
Fl(5)Y.20s $\overset{x}{\Delta}$
Målestation / Recording Station

Tilføj på 3) - 4) 3) 57°11,36'N 11°31,71'E
Insert in 3) - 4) $\overset{x}{\Delta}$ 4) 57°11,23'N 11°31,71'E

Tilføj på 5)
Insert in 5) 5) 57°11,36'N 11°32,30'E
o 3 tønder
Målestation / Recording Station (17/354 2008)
- 146**
93 (INT 1044) **Hornsrev. Vovov N**
Tilføj med fyrdråbe på 1) - 2) 1) 55°34,597'N 7°38,614'E
Insert with light flare in 1) - 2) 2) 55°32,293'N 7°42,312'E
Fl(5)Y.20s $\overset{x}{I}$
Målestation / Recording Station (17/356 2008)

- 147**
93 (INT 1044) **Fife Oliefelt S**
Udtag med fyrdråbe Δ^*
Delete with light flare Fl.Y.5s 55°58,4'N 3°15,7'E
(NtM 2209 2008)
- 148**
94 (INT 1411) **Hornsrev. Vovov N**
Tilføj med fyrdråbe på 1) - 3) 1) 55°34,597'N 7°38,614'E
Insert with light flare in 1) - 3) 2) 55°32,293'N 7°42,312'E
Fl(5)Y.20s Δ^* 3) 55°29,278'N 7°47,519'E
Målestation / Recording Station (17/356 2008)
- 149**
100 **Groves Flak N**
Udtag med fyrdråber på 1) og 2) 1) 57°11,32'N 11°31,88'E
Delete with light flare in 1) and 2) 2) 57°11,33'N 11°32,37'E
Fl(5)Y.20s Δ^*
Målestation
Tilføj på 3) - 4) 3) 57°11,36'N 11°31,71'E
Insert in 3) - 4) Δ^* 4) 57°11,23'N 11°31,71'E
Tilføj på 5)
Insert in 5) o 3 tønder
Målestation / Recording Station 5) 57°11, 36'N 11°32,30'E
(17/354 2008)
- 150**
101 (INT 1301) **Groves Flak N**
Udtag med fyrdråber på 1) og 2) 1) 57°11,32'N 11°31,88'E
Delete with light flare in 1) and 2) 2) 57°11,33'N 11°32,37'E
Fl(5)Y.20s Δ^* Y
Målestation / Recording Station
Tilføj på 3) - 5) 3) 57°11,36'N 11°31,71'E
Insert in 3) - 5) Δ^* 4) 57°11,23'N 11°31,71'E
5) 57°11,27'N 11°31,93'E
Tilføj på 6)
Insert in 6) 6) 57°11, 36'N 11°32,30'E
o Målestation / Recording Station
(17/354 2008)
- 151**
113 **Snaptun - Hjarnø**
Udtag på 1) / *Delete in 1)* \odot 1) 55°49,32'N 10°03,04'E
Udtag på 2) / *Delete in 2)* \odot 2) 55°49,31'N 10°03,00'E
Udtag på 3) / *Delete in 3)* \odot 3) 55°49,43'N 10°03,86'E
Udtag på 4) / *Delete in 4)* \odot 4) 55°49,43'N 10°03,89'E
(17/352 2008)

152	Kattegat. As Vig – Endelave W		
114 (INT 1377)	Udtag på 1) / <i>Delete in 1)</i>		1) 55°45,46'N 10°14,79'E
	Udtag på 2) / <i>Delete in 2)</i>		2) 55°45,41'N 10°14,97'E
	Udtag på 3) / <i>Delete in 3)</i>		3) 55°46,85'N 10°01,19'E
	Udtag på 4) / <i>Delete in 4)</i>		4) 55°46,93'N 10°10,89'E
			(17/352 2008)
153	Holbæk Havn		
116	Erstat plan med medfølgende plan.		
Plan C, Holbæk	<i>Replace the plan with accompanying plan</i>		(17/350 2008)
154	Holbæk Marina		
116	Tilføj bro mellem 1) og 2)		1) 55°43,387'N 11°45,662'E
	<i>Insert jetty between 1) and 2)</i>		2) 55°43,388'N 11°45,720'E
	Tilføj bro mellem 3) og 4)		3) 55°43,419'N 11°45,690'E
	<i>Insert jetty between 3) and 4)</i>		4) 55°43,422'N 11°45,736'E
			(17/351 2008)
155	Hundested Havn		
116	Tilføj i området begrænset af		1) 55°57,60'N 11°50,48'E
	— — — — mellem 1) - 3)		2) 55°57,73'N 11°50,45'E
	<i>Insert in the area bounded by</i>		3) 55°57,88'N 11°50,58'E
	— — — — <i>joining 1) - 3)</i>		
	Under construction (2008)		(17/349 2008)
156	Hundested Havn		
116	Erstat plan med medfølgende plan.		
Plan A, Hundested	<i>Replace the plan with accompanying plan</i>		(17/349 2008)
157	Hundested Havn		
117	Tilføj i området begrænset af		1) 55°57,60'N 11°50,48'E
	— — — — mellem 1) - 3)		2) 55°57,73'N 11°50,45'E
	<i>Insert in the area bounded by</i>		3) 55°57,88'N 11°50,58'E
	— — — — <i>joining 1) - 3)</i>		
	Under construction (2008)		(17/349 2008)
158	Hundested Havn		
117	Erstat plan med medfølgende plan.		
Plan A, Hundested	<i>Replace the plan with accompanying plan</i>		(17/349 2008)

159

141 (INT 1370)

Reersø W. Sprogø N

Udtag på 1), 3), 5) og 7)
Delete in 1), 3), 5) and 7)

Y

Flyt fra 1) til 2)
Move from 1) to 2)
Flyt fra 3) til 4)
Move from 3) to 4)
Flyt fra 5) til 6)
Move from 5) to 6)
Flyt fra 7) til 8)
Move from 7) to 8)

1) 55°32,70'N 11°04,62'E
2) 55°32,45'N 11°04,42'E
3) 55°31,70'N 11°04,05'E
4) 55°31,45'N 11°04,08'E
5) 55°20,28'N 10°56,88'E
6) 55°20,19'N 10°56,46'E
7) 55°20,80'N 10°58,50'E
8) 55°20,47'N 10°58,26'E

Målestation/Recording Station 

(17/347 2008)

160

143 (INT 1369)

Sprogø N

Udtag på 1) og 3)
Delete in 1) and 3)

Y

Flyt fra 1) til 2)
Move from 1) to 2)
Flyt fra 3) til 4)
Move from 3) to 4)

1) 55°20,28'N 10°56,88'E
2) 55°20,19'N 10°56,46'E
3) 55°20,80'N 10°58,50'E
4) 55°20,47'N 10°58,26'E

Målestation/Recording Station 

(17/347 2008)

161

190

Fakse Bugt

Ret / Amend  til / to 


55°12,22'N 12°10,20'E

(17/342 2008)

162

198

Fakse Bugt

Ret / Amend  til / to 

55°12,22'N 12°10,20'E

(17/342 2008)

Havneoplysningerwww.danskehavnelods.dk**Holbæk Havn**

Plan opdateret.

(17/350 2008)

Hundested Havn

Plan opdateret.

(17/349 2008)

Holbæk Marina

Plan opdateret.

(17/351 2008)

Studstrupværkets Havn

Tekst i afsnittene **Havnen, Fyr** og
Særlige bestemmelser opdateret.

Plan opdateret.

(DONG Energy A/S, 15. april 2008)

Den danske havnelods - Erhvervshavn

Side 188 – Holbæk Havn

Erstat planen med medfølgende plan.
(17/350 2008)

Side 204 – Hundested Havn

Erstat planen med medfølgende plan.
(17/349 2008)

Side 442 – Studstrupværkets Havn

Erstat afsnittet **Havnen** med:

der tilhører DONG Energy A/S, består af et uddybet bassin med et ca. 495 m langt kaj anlæg.

Erstat det sidste afsnit i afsnittet **Fyr** med:

Skorstenen er i 99 m og 192 m højde forsynet med hindringslys (hvide blink).

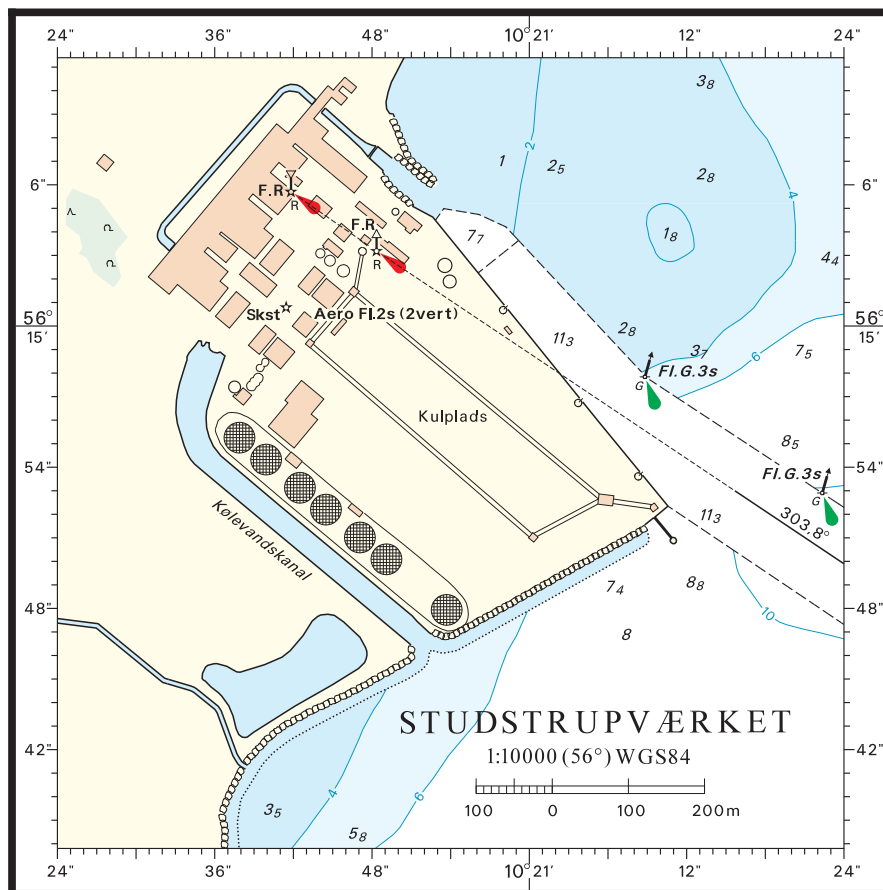
Erstat afsnittet **Sejlsregler** i afsnittet **Særlige bestemmelser** med:

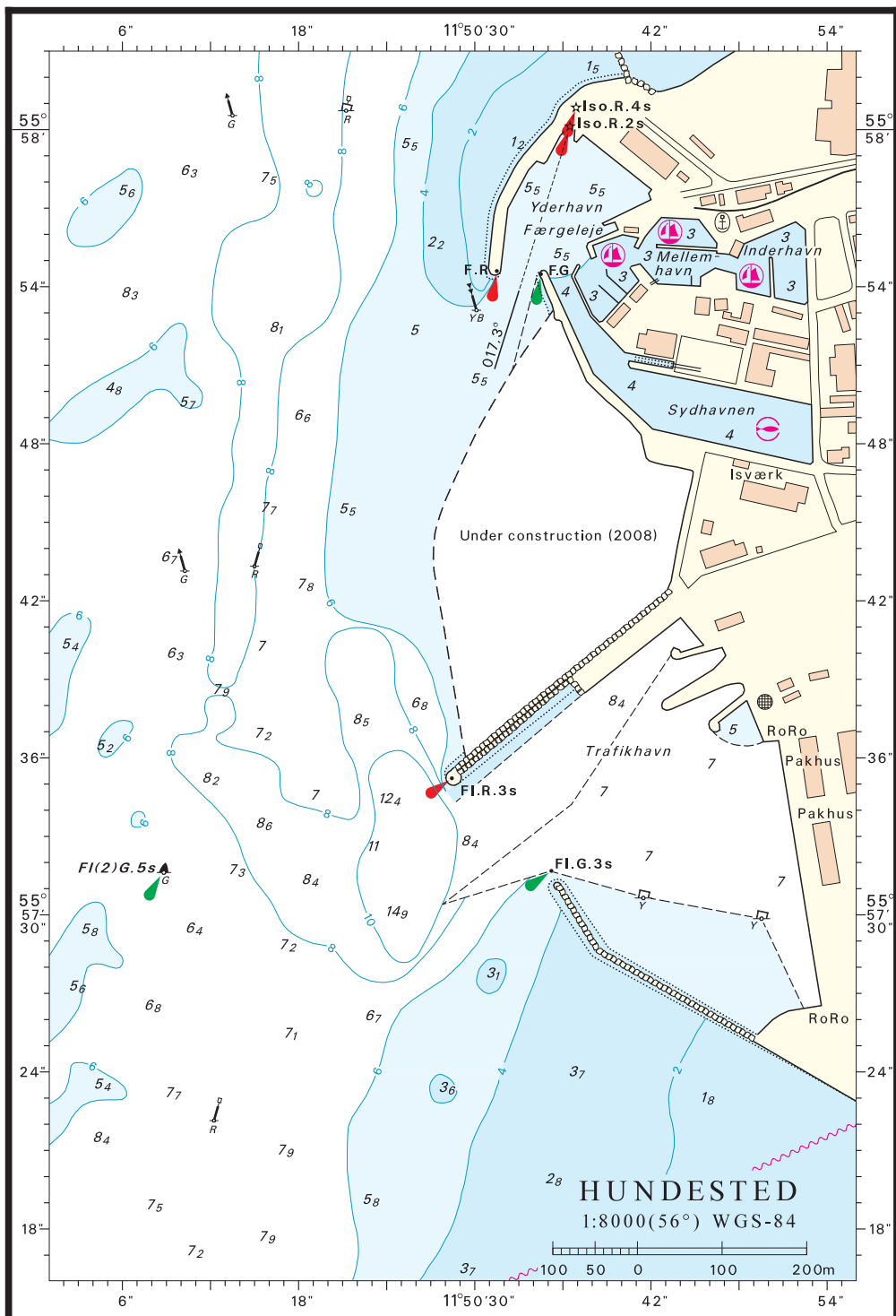
For sejladser inden for havnens område gælder Søfartsstyrelsens "Bekendtgørelse om regler for sejladser m.m. i visse danske farvande" med følgende tilføjelse:

Havnen er ikke tilgængelig uden særlig tilladelse fra værket ledelse, og havnen må kun benyttes til formål vedrørende drift af selskabet [tidligere Elsam A/S] DONG Energy A/S kraftværker samt til modtagelse og afskibning af brændsel fra henholdsvis til de med selskabet inden for [tidligere Elsam A/S] DONG Energy samarbejdende selskabers kraftværker.

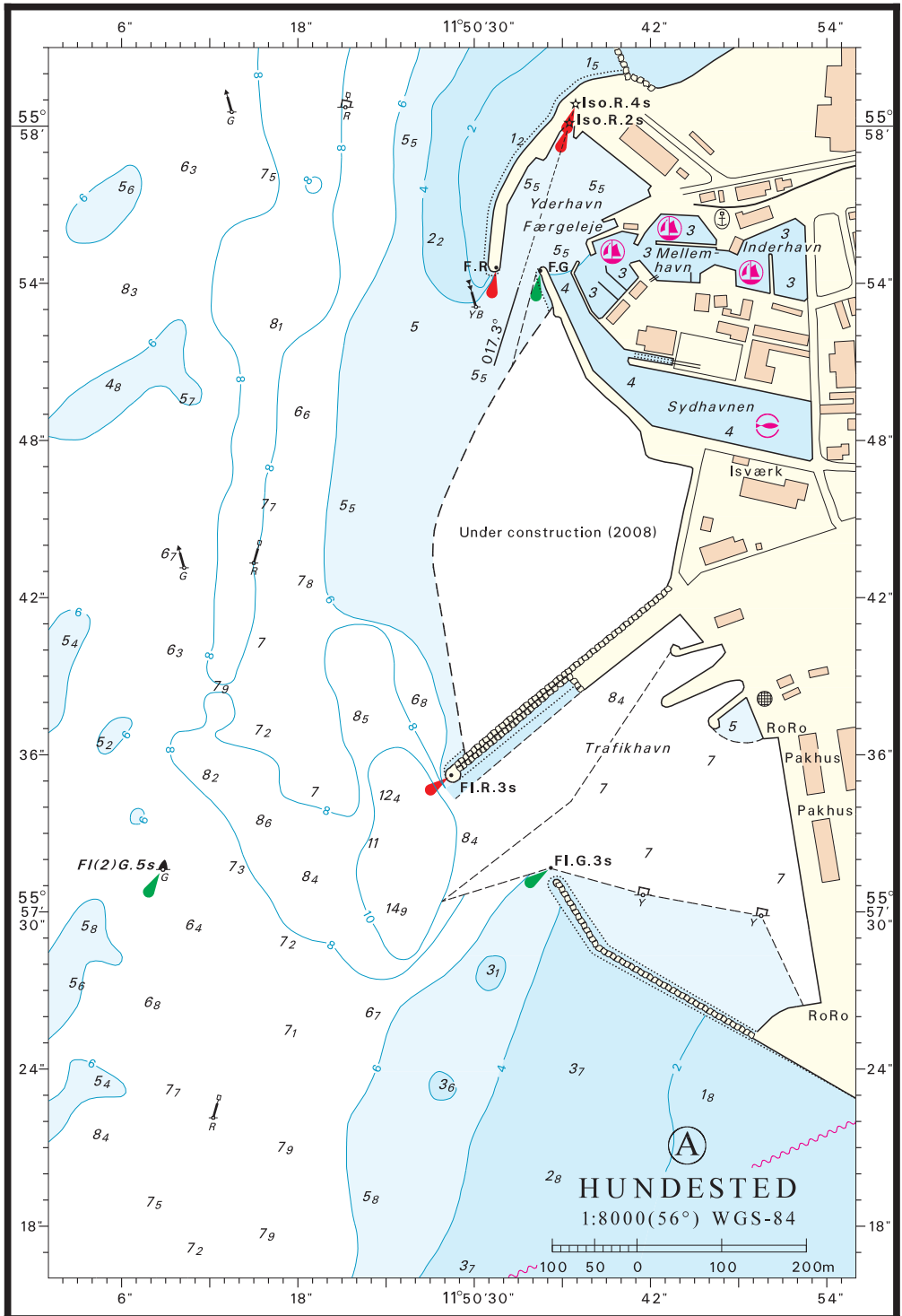
Erstat planen med medfølgende plan.

(DONG Energy A/S, 15. april 2008)

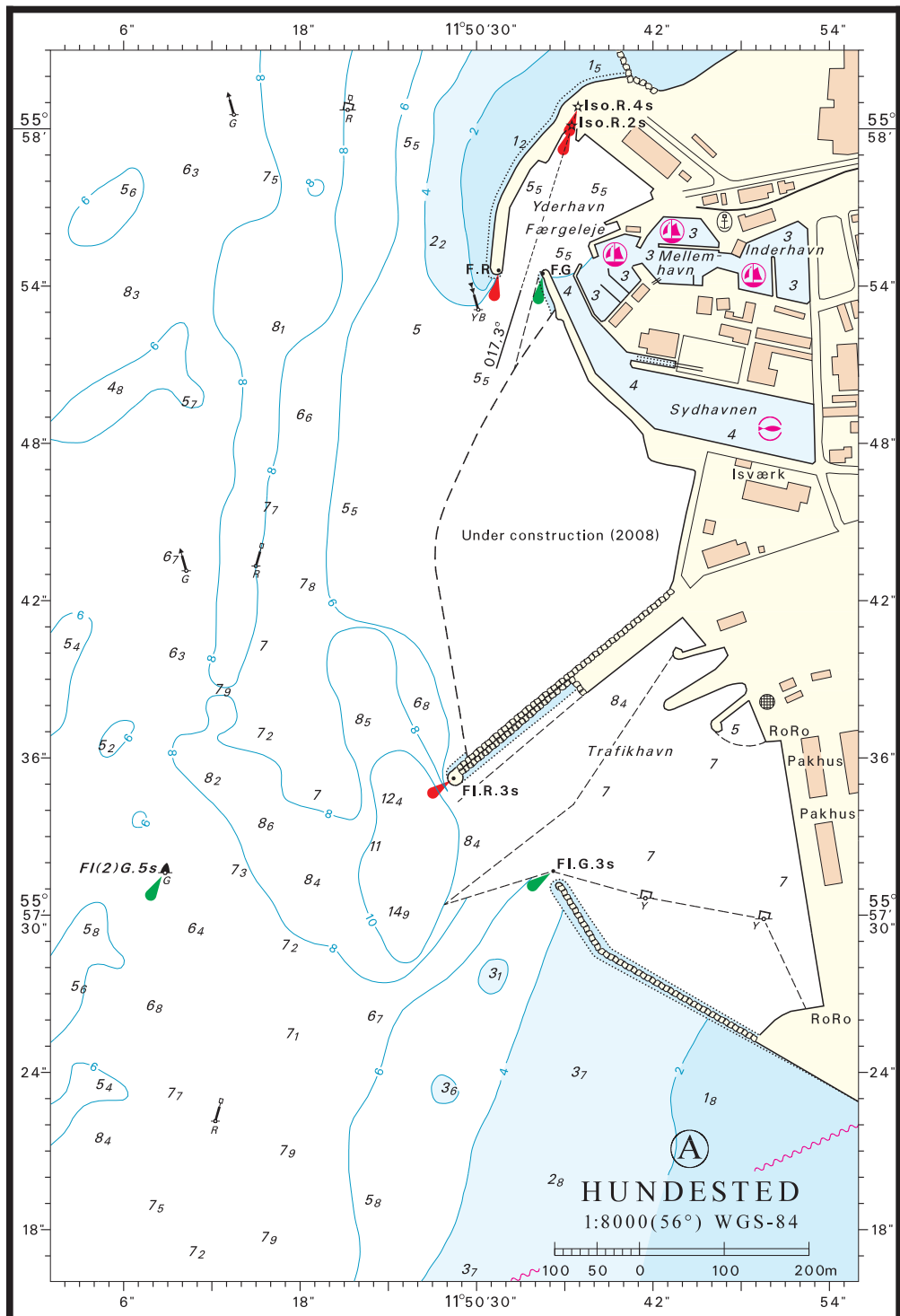


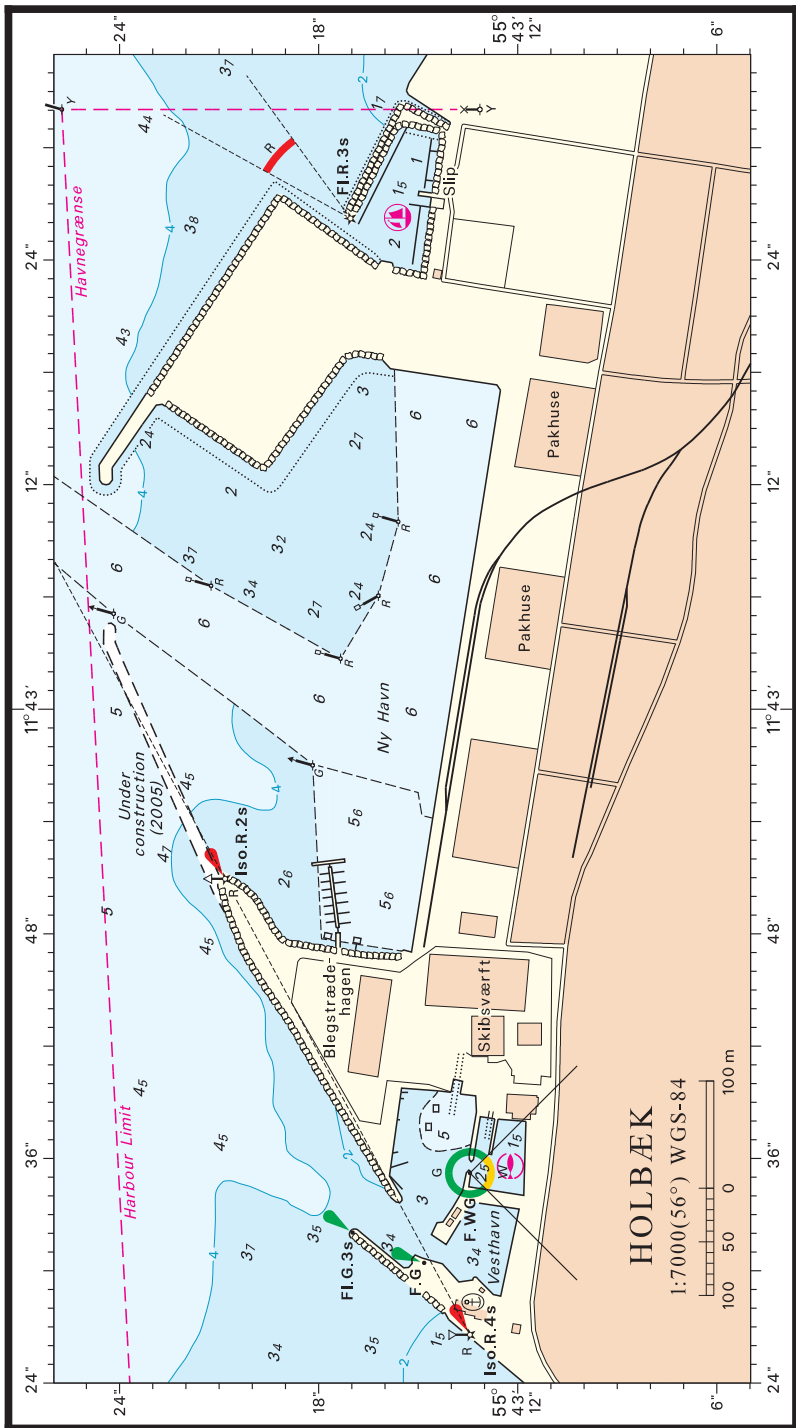


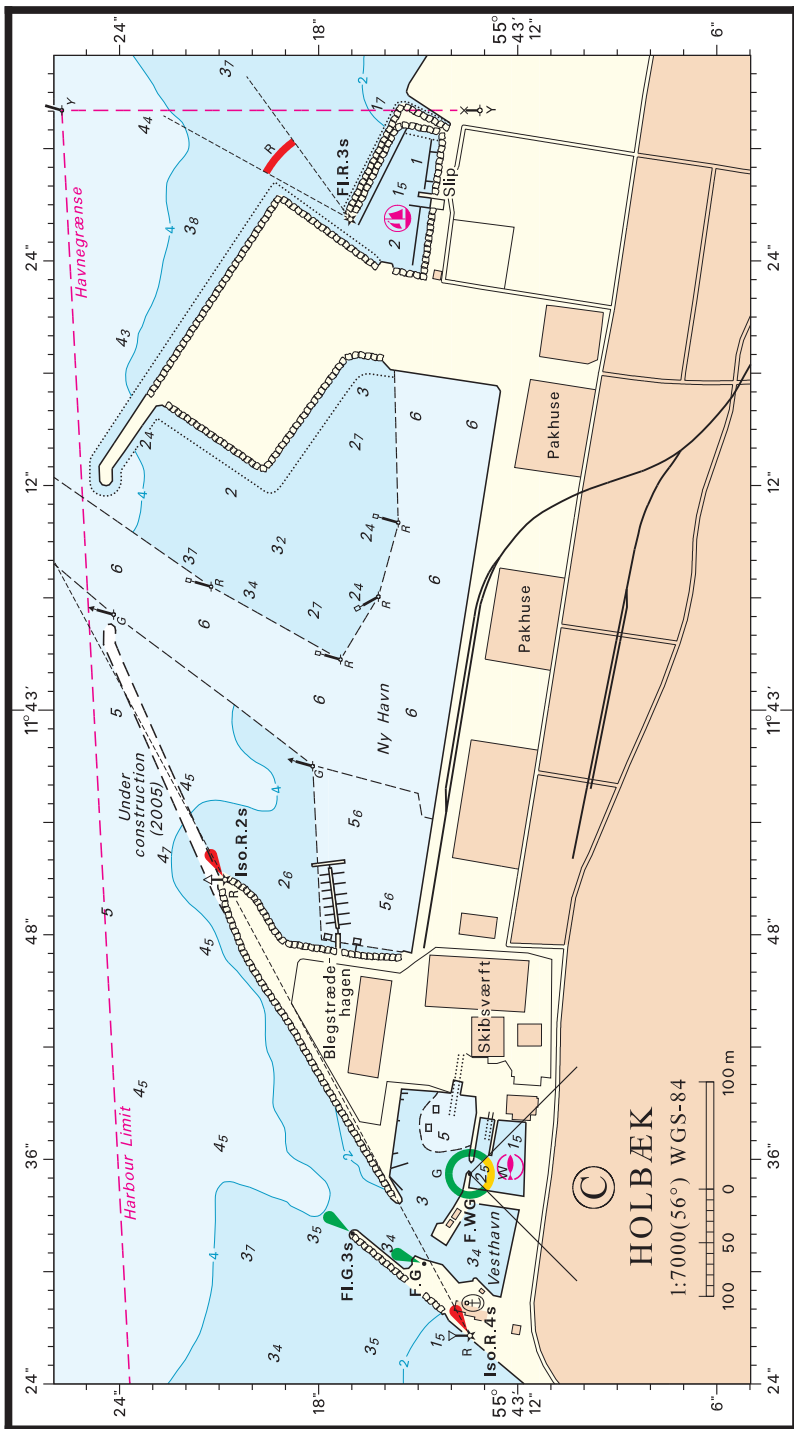
BLANK



BLANK







Søkortrettelser / *Chart Corrections*
på internet
<http://www.kms.dk>

"Søkortrettelser" indeholder de officielle rettelser til danske, grønlandske og færøske søkort. "Søkortrettelser" fås i abonnement og udsendes desuden som bilag til Efterretninger for Søfarende (EFS). Oplysningerne i parentes efter rettelserne refererer til EFS (nr./løbenr. år) eller anden kilde. Abonnement på "Søkortrettelser" kan tegnes for et kalenderår ved henvendelse til: Schultz Distribution, Herstedvang 4, 2620 Albertslund. Telefon: 43 22 73 00. E-post: soekort@schultz.dk. Pris for levering i 2008 kr. 100 inkl. moms.

"Chart Corrections" contains the official corrections to Danish, Greenland and Faroese charts. "Chart Corrections" are available as a subscription. Furthermore, they are annexed "Efterretninger for Søfarende" (Danish NtM). The figures in brackets after the corrections refer to EFS (no./serial no. year) or other source. For orders or enquiries about subscription please contact: Schultz Distribution, Herstedvang 4, 2620 Albertslund. Telephone: 43 22 73 00. E-mail: soekort@schultz.dk. Price for subscription in 2008 DKK 100 VAT included.

© Kort & Matrikelstyrelsen 2008

Gengivelse er tilladt med tydelig kildeangivelse. Havneplaner mærket "© Kort & Matrikelstyrelsen" må ikke gengives eller reproduceres medmindre der foreligger skriftlig tilladelse hertil.