



SØKORTRETTELSER 16

CHART CORRECTIONS

Rettelse nr. / Correction no. 128 - 143

© Kort & Matrikelstyrelsen
ISSN 0905-1481

Kort / Chart	Rettelse nr. / Correction no.	Kort / Chart	Rettelse nr. / Correction no.
61	128	128 (INT 1379)	136
92 (INT 1300)	129	132 (INT 1332)	137
93 (INT 1044)	130	141 (INT 1370)	138
94 (INT 1411)	131	142 (INT 1368)	139
101 (INT 1301)	132	162	140
103 (INT 1303)	133	188	141
104	134	196	142
112 (INT 1380)	135	197	143

Rettelse nr. / Correction no.

Kort / Chart

- 128**
61
Horns Rev. Vovov N
Tilføj medfølgende udsnit
Insert accompanying block
55°36'N 7°35'E
(16/337 2008)
- 129**
92 (INT 1300)
Skagerrak
Erstat note RUTE T og SUNDET
med ny note
*Replace the note ROUTE T and THE
SOUND by new note*
(IMO 23. oktober 2007)
- 130**
93 (INT 1044)
Horns Rev. Vovov N
Tilføj medfølgende udsnit
Insert accompanying block
55°36'N 7°35'E
(16/337 2008)
- 131**
94 (INT 1411)
Horns Rev. Vovov N
Tilføj medfølgende udsnit
Insert accompanying block
55°36'N 7°35'E
(16/337 2008)
- 132**
101 (INT 1301)
Kattegat, N-lige del
Erstat note RUTE T og SUNDET
med ny note
*Replace the note ROUTE T and THE
SOUND by new note*
(IMO 23. oktober 2007)

- 133**
103 (INT 1303) **Bælthavet**
Erstat note RUTE T og SUNDET
med ny note
*Replace the note ROUTE T and THE
SOUND by new note*
(IMO 23. oktober 2007)
- 134**
104 **Østersøen, Femern Bælt - Sundet**
Erstat note RUTE T og SUNDET
med ny note
*Replace the note ROUTE T and THE
SOUND by new note*
(IMO 23. oktober 2007)
- 135**
112 (INT 1380) **Tunø Knob NW og SE**
Ret / Amend Y $\overset{\times}{\Delta}$ til / to Y $\overset{\times}{I}$ 55°58,297'N 10°20,773'E
Ret / Amend Y $\overset{\times}{\Delta}$ til / to Y $\overset{\times}{I}$ 55°57,197'N 10°22,774'E
(16/335 2008)
- 136**
128 (INT 1379) **Kattegat, Samsø Bælt**
Erstat note RUTE T og SUNDET
med ny note
*Replace the note ROUTE T and THE
SOUND by new note*
(IMO 23. oktober 2007)
- 137**
132 (INT 1332) **Sundet, S-lige del**
Erstat note RUTE T og SUNDET
med ny note
*Replace the note ROUTE T and THE
SOUND by new note*
(IMO 23. oktober 2007)
- 138**
141 (INT 1370) **Storebælt N-lige del**
Erstat note RUTE T og SUNDET
med ny note
*Replace the note ROUTE T and THE
SOUND by new note*
(IMO 23. oktober 2007)
- 139**
142 (INT 1368) **Storebælt S-lige del**
Erstat note RUTE T og SUNDET
med ny note
*Replace the note ROUTE T and THE
SOUND by new note*
(IMO 23. oktober 2007)
- 140**
162 **Grønsund. Bogø Havn SW**
Ref. Søkortrettelser / Chart
Corrections 15/124 2008
Tilføj udlægningsperiode
Insert season (15.3.-31.12.) 54°54,5'N 12°02,5'E
(16/331 2008)

- 141**
188 **Østersøen omkring Bornholm**
Erstat note RUTE T og SUNDET
med ny note
*Replace the note ROUTE T and THE
SOUND by new note*
(IMO 23. oktober 2007)
- 142**
196 **Femern Bælt**
Erstat note RUTE T og SUNDET
med ny note
*Replace the note ROUTE T and THE
SOUND by new note*
(IMO 23. oktober 2007)
- 143**
197 **Gedser Rev og Kadetrenden**
Erstat note RUTE T og SUNDET
med ny note
*Replace the note ROUTE T and THE
SOUND by new note*
(IMO 23. oktober 2007)

Diverse meddelelser / *Miscellaneous information*

Note RUTE T og SUNDET

Ny note træder i kraft kl. 0000UTC den 1. maj 2008.

Note ROUTE T and THE SOUND

New note will be implemented at 0000 UTC 1st May 2008.

B L A N K

Note til kort 92 / Note for chart 92

RUTE T og SUNDET

Opmærksomheden henledes på IMO Resolution MSC.138(76) "Anbefaling ved sejlads gennem indsejlingerne til Østersøen", vedrørende benyttelse af rapporteringssystem (SHIPPOS) og lodstjenester m.m. Se publikationen "Navigation through Danish Waters" på www.frv.dk

ROUTE T and THE SOUND

Attention is called to IMO Resolution MSC.138(76), "Recommendation on navigation through the entrances to the Baltic Sea", regarding use of reporting system (SHIPPOS) and Pilotage Services etc. See the publication "Navigation through Danish Waters" on www.frv.dk

Note til kort 101 / Note for chart 101

RUTE T og SUNDET

Opmærksomheden henledes på IMO Resolution MSC.138(76) "Anbefaling ved sejlads gennem indsejlingerne til Østersøen", vedrørende benyttelse af rapporteringssystem (SHIPPOS) og lodstjenester m.m. Se publikationen "Navigation through Danish Waters" på www.frv.dk

ROUTE T and THE SOUND

Attention is called to IMO Resolution MSC.138(76), "Recommendation on navigation through the entrances to the Baltic Sea", regarding use of reporting system (SHIPPOS) and Pilotage Services etc. See the publication "Navigation through Danish Waters" on www.frv.dk

Note til kort 103 / Note for chart 103

RUTE T og SUNDET

Vedrørende lodstjenester m.m. henledes opmærksomheden på IMO anbefalingen bekendtgjort ved SN.1/Circ.263 underparagraf 1.9 om sejlads gennem de danske stræder til og fra Østersøen. Se publikationen "Navigation through Danish Waters" på www.frv.dk

ROUTE T and THE SOUND

Regarding use of pilotage services attention is called to IMO recommendation announced in SN.1/Circ.263 subparagraph 1.9 concerning navigation through the Danish straits to and from the Baltic Sea. See the publication "Navigation through Danish Waters" on www.frv.dk

Note til kort 104 / Note for chart 104

RUTE T og SUNDET

Vedrørende lodstjenester m.m. henledes opmærksomheden på IMO anbefalingen bekendtgjort ved SN.1/Circ.263 underparagraf 1.9 om sejlads gennem de danske stræder til og fra Østersøen. Se publikationen "Navigation through Danish Waters" på www.frv.dk

ROUTE T and THE SOUND

Regarding use of pilotage services attention is called to IMO recommendation announced in SN.1/Circ.263 subparagraph 1.9 concerning navigation through the Danish straits to and from the Baltic Sea. See the publication "Navigation through Danish Waters" on www.frv.dk

BLANK

Note til kort 128 / Note for chart 128

RUTE T og SUNDET

Vedrørende lodstjenester m.m. henledes opmærksomheden på IMO anbefalingen bekendtgjort ved SN.1/Circ.263 underparagraf 1.9 om sejlads gennem de danske stræder til og fra Østersøen. Se publikationen "Navigation through Danish Waters" på www.frv.dk

ROUTE T and THE SOUND

Regarding use of pilotage services attention is called to IMO recommendation announced in SN.1/Circ.263 subparagraph 1.9 concerning navigation through the Danish straits to and from the Baltic Sea. See the publication "Navigation through Danish Waters" on www.frv.dk

Note til kort 132 / Note for chart 132

RUTE T og SUNDET

Vedrørende lodstjenester m.m. henledes opmærksomheden på IMO anbefalingen bekendtgjort ved SN.1/Circ.263 underparagraf 1.9 om sejlads gennem de danske stræder til og fra Østersøen. Se publikationen "Navigation through Danish Waters" på www.frv.dk

ROUTE T and THE SOUND

Regarding use of pilotage services attention is called to IMO recommendation announced in SN.1/Circ.263 subparagraph 1.9 concerning navigation through the Danish straits to and from the Baltic Sea. See the publication "Navigation through Danish Waters" on www.frv.dk

Note til kort 141 / Note for chart 141

RUTE T og SUNDET

Vedrørende lodstjenester m.m. henledes opmærksomheden på IMO anbefalingen bekendtgjort ved SN.1/Circ.263 underparagraf 1.9 om sejlads gennem de danske stræder til og fra Østersøen. Se publikationen "Navigation through Danish Waters" på www.frv.dk

ROUTE T and THE SOUND

Regarding use of pilotage services attention is called to IMO recommendation announced in SN.1/Circ.263 subparagraph 1.9 concerning navigation through the Danish straits to and from the Baltic Sea. See the publication "Navigation through Danish Waters" on www.frv.dk

Note til kort 142 / Note for chart 142

RUTE T og SUNDET

Vedrørende lodstjenester m.m. henledes opmærksomheden på IMO anbefalingen bekendtgjort ved SN.1/Circ.263 underparagraf 1.9 om sejlads gennem de danske stræder til og fra Østersøen. Se publikationen "Navigation through Danish Waters" på www.frv.dk

ROUTE T and THE SOUND

Regarding use of pilotage services attention is called to IMO recommendation announced in SN.1/Circ.263 subparagraph 1.9 concerning navigation through the Danish straits to and from the Baltic Sea. See the publication "Navigation through Danish Waters" on www.frv.dk

BLANK

Note til kort 188 / Note for chart 188**RUTE T og SUNDET**

Vedrørende lodstjenester m.m. henledes opmærksomheden på IMO anbefalingen bekendtgjort ved SN.1/Circ.263 underparagraf 1.9 om sejlads gennem de danske stræder til og fra Østersøen. Se publikationen "Navigation through Danish Waters" på www.frv.dk

ROUTE T and THE SOUND

Regarding use of pilotage services attention is called to IMO recommendation announced in SN.1/Circ.263 subparagraph 1.9 concerning navigation through the Danish straits to and from the Baltic Sea. See the publication "Navigation through Danish Waters" on www.frv.dk

Note til kort 196 / Note for chart 196**RUTE T og SUNDET**

Vedrørende lodstjenester m.m. henledes opmærksomheden på IMO anbefalingen bekendtgjort ved SN.1/Circ.263 underparagraf 1.9 om sejlads gennem de danske stræder til og fra Østersøen. Se publikationen "Navigation through Danish Waters" på www.frv.dk

ROUTE T and THE SOUND

Regarding use of pilotage services attention is called to IMO recommendation announced in SN.1/Circ.263 subparagraph 1.9 concerning navigation through the Danish straits to and from the Baltic Sea. See the publication "Navigation through Danish Waters" on www.frv.dk

Note til kort 197 / Note for chart 197**RUTE T og SUNDET**

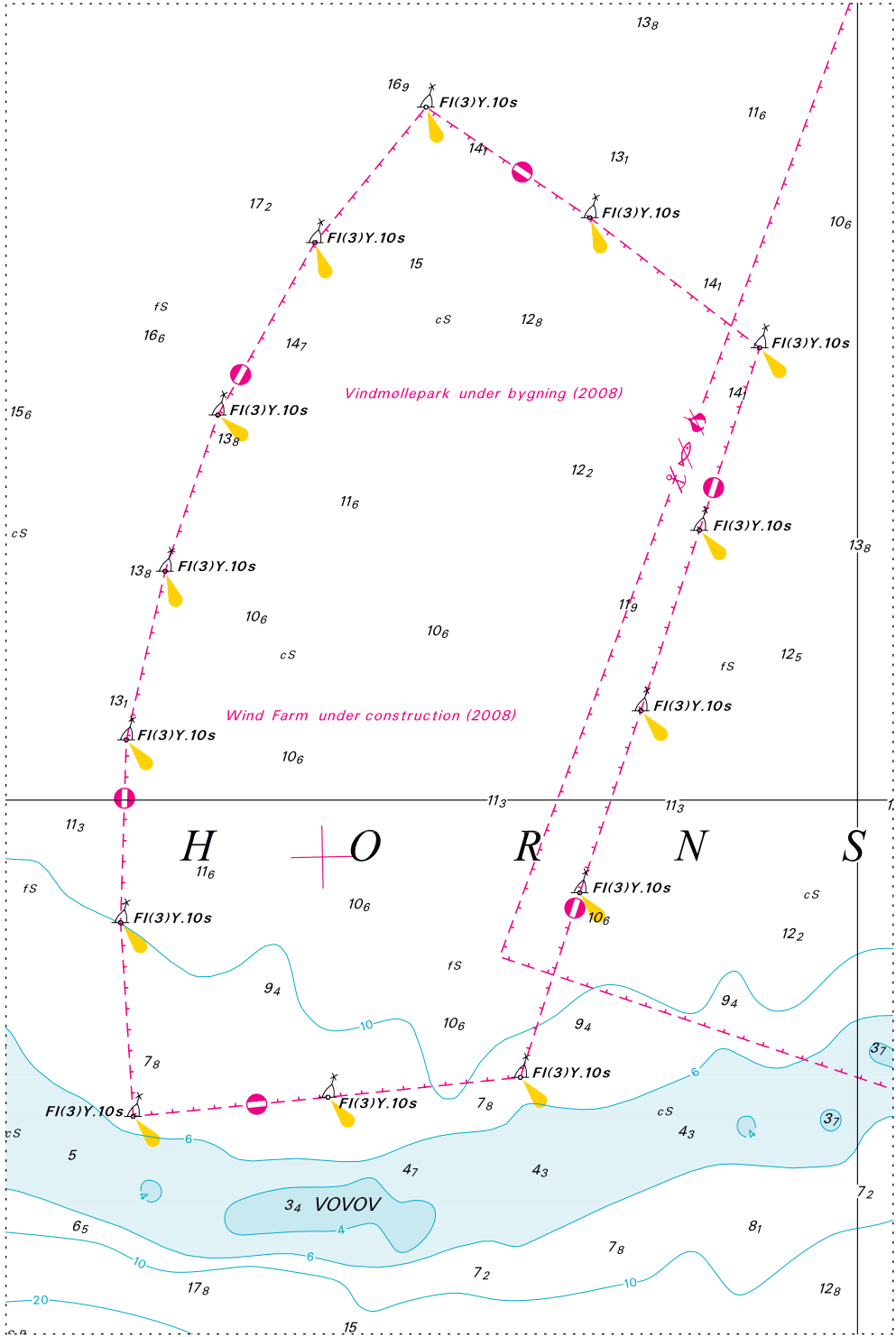
Vedrørende lodstjenester m.m. henledes opmærksomheden på IMO anbefalingen bekendtgjort ved SN.1/Circ.263 underparagraf 1.9 om sejlads gennem de danske stræder til og fra Østersøen. Se publikationen "Navigation through Danish Waters" på www.frv.dk

ROUTE T and THE SOUND

Regarding use of pilotage services attention is called to IMO recommendation announced in SN.1/Circ.263 subparagraph 1.9 concerning navigation through the Danish straits to and from the Baltic Sea. See the publication "Navigation through Danish Waters" on www.frv.dk

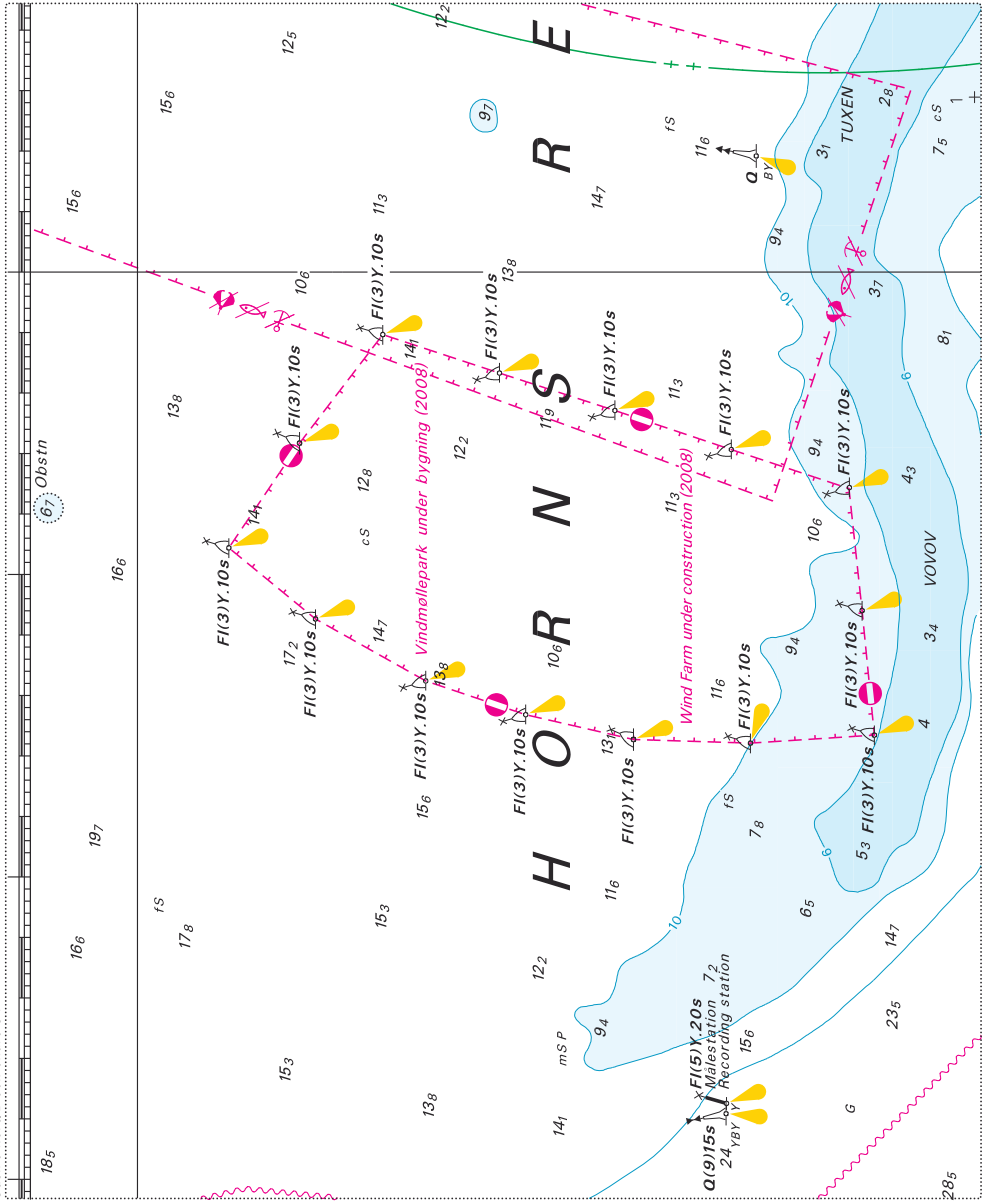
B L A N K

Udsnit kort/Block Chart 61



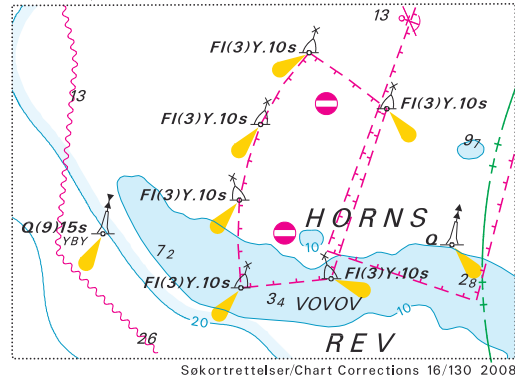
B L A N K

Udsnit kort/Block chart 94



Sektorrettelser/Chart Corrections 16/131 2008

Udsnit kort/Block chart 93



Sektorrettelser/Chart Corrections 16/130 2008

B L A N K

Havneoplysninger

www.danskehavnelods.dk

Guldborg Bro og Bådehavn

Tekst i afsnittet **Havnen** opdateret. Nye afsnit **Havneområde** og **Særlige bestemmelser** tilføjet.

(13/288 2008)

Hammer Anløbsmole

Tekst i afsnittet **Havnen** opdateret.

(16/334 2008)

Kalundborg Havn

Tekst i afsnittet **Havnen** opdateret.

(16/333 2008)

Virksund Bro

Tekst i afsnittene **Besejling** og **Åbningstider** opdateret.

(Viborg Kommune, 4. april 2008)

Virksund Havn

Tekst i afsnittene **Havnen**, **Bro** og **Toldklarering** opdateret.

(Viborg Kommune, 4. april 2008)

Virksund Lystbådehavn

Tekst i afsnittet **Toldklarering** opdateret.

(Viborg Kommune, 4. april 2008)

Søkortrettelser / *Chart Corrections*
på internet
<http://www.kms.dk>

"Søkortrettelser" indeholder de officielle rettelser til danske, grønlandske og færøske søkort. "Søkortrettelser" fås i abonnement og udsendes desuden som bilag til Efterretninger for Søfarende (EFS). Oplysningerne i parentes efter rettelserne refererer til EFS (nr./løbenr. år) eller anden kilde. Abonnement på "Søkortrettelser" kan tegnes for et kalenderår ved henvendelse til: Schultz Distribution, Herstedvang 4, 2620 Albertslund. Telefon: 43 22 73 00. E-post: soekort@schultz.dk. Pris for levering i 2008 kr. 100 inkl. moms.

"Chart Corrections" contains the official corrections to Danish, Greenland and Faroese charts. "Chart Corrections" are available as a subscription. Furthermore, they are annexed "Efterretninger for Søfarende" (Danish NtM). The figures in brackets after the corrections refer to EFS (no./serial no. year) or other source. For orders or enquiries about subscription please contact: Schultz Distribution, Herstedvang 4, 2620 Albertslund. Telephone: 43 22 73 00. E-mail: soekort@schultz.dk. Price for subscription in 2008 DKK 100 VAT included.

© Kort & Matrikelstyrelsen 2008

Gengivelse er tilladt med tydelig kildeangivelse. Havneplaner mærket "© Kort & Matrikelstyrelsen" må ikke gengives eller reproduceres medmindre der foreligger skriftlig tilladelse hertil.