



# SØKORTRETTELSESR 49

## CHART CORRECTIONS

Rettelse nr. / Correction No. 351 - 358

© Kort & Matrikelstyrelsen  
ISSN 0905-1481

Kort / Chart	Rettelse nr. / Correction No.	Kort / Chart	Rettelse nr. / Correction No.
131 (INT 1331)	351, 352	158 (INT 1376)	356, 357
133 (INT 1333)	353	161	358
134 (INT 1334)	354, 355		

**Rettelse nr. / Correction No.**

Kort / Chart

- 351** **Rungsted Havn S**  
 131 (INT 1331) Tilføj mellem 1) og 2) → → → 1) 55°52,835'N 12°32,758'E  
 Insert joining 1) and 2) kyst / shore  
 2) 55°52,884'N 12°33,097'E  
 (49/1029 2007)
- 352** **Ankerplads No 2**  
 131 (INT 1331) Tilføj / Insert # 55°45,7'N 12°39,7'E  
 (49/1030 2007)
- 353** **Ankerplads No 2**  
 133 (INT 1333) Tilføj / Insert # 55°45,7'N 12°39,7'E  
 (49/1030 2007)
- 354** **Sydhavnen**  
 134 (INT 1334) Tilføj medfølgende udsnit 55°39,6'N 12°34,0'E  
 Insert accompanying block  
 (49/1031 - 1032 2007 og  
 Arealudviklingsselskabet  
 10. december 2007)
- 355** **Bryggebro**  
 134 (INT 1334) Erstat planen med medfølgende plan  
 Plan C Replace the plan with accompanying  
 plan  
 (49/1032 2007)
- 356** **Middelfart**  
 158 (INT 1376) Udtag / Delete 2Bns 55°30,33'N 9°44,23'E  
 (49/1035 2007)

**357**

158 (INT 1376)  
Plan D

**Middelfart**

Udtag WR  $\downarrow$  med tilhørende  
overetlinje

Delete WR  $\downarrow$  with associated leading

line

2Bns $\neq$ 180°

55°30,33'N 9°44,23'E

(49/1035 2007)

**358**

161

**Orange S**

Udtag 2 fyr med tilhørende  
overetlinje

Delete 2 lights with associated

leading line

2F $\neq$ 004°

54°59,76'N 11°54,64'E

Udtag / Delete

Rende/Channel 1,5m

54°59,3'N 11°54,6'E

Udtag / Delete

G  $\uparrow$

54°59,20'N 11° 54,56'E

Udtag / Delete

R  $\uparrow$

54°59,20'N 11° 54,60'E

Udtag / Delete

G  $\uparrow$

54°59,33'N 11° 54,57'E

Udtag / Delete

BY  $\uparrow$

54°59,33'N 11° 54,62'E

(49/1034 2007)

## Havneoplysninger

[www.danskehavnelods.dk](http://www.danskehavnelods.dk)

*Den danske Havnelods,  
Erhvervshavne*

### Middelfart Havne (ADP A/S, Havn)

Plan opdateret.

(49/1035 2007)

### Side 308 – Middelfart Havne

Planen:

Udtag WR  $\downarrow$  med tilhørende overetlinje

2Bns $\neq$ 180° på

55°30,33'N 9°44,23'E

(49/1035 2007)

### Middelfart Havne (Middelfart Havn)

Plan opdateret.

(49/1035 2007)

### Side 500 – Vordingborg Sydhavn (Masnedsund)

Erstat afsnittet **Dybder** med:

Dybden i indsejlingen W-fra til

Masnedsundbroen 6,7 m,

E for Masnedsundbroen 6,7 m,

i indsejlingen E-fra gennem Bøgestrøm

2,3 m,

mellem Masnedsund og Kalvehave 3 m,

mellem Kalvehave og Stege 3 m,

ved de ydre bolværker indtil 7,0 m.

Se i øvrigt plan.

### Vordingborg Sydhavn (Masnedsund)

Tekst i afsnittet **Dybder, Besejling** og

**Fyr** opdateret.

(49/1034 2007)

Erstat afsnittet **Besejling** med:

Indsejlingen til havneanlæggene kan for

større skibe ske W-fra gennem den 30

m brede, gravede rende over barren i det

W-lige indløb til Masnedsund. Gennem

Masnedsundbroen er sejlløbet 24,8 m bredt. For fritidsfartøjer kan indsejlingen ske såvel W-fra som E-fra gennem Bøgestrøm.

Erstat afsnittet **Fyr** med:

Masnedsund W-lige del:

Masnedsund Forfyr viser grønt, fast lys.

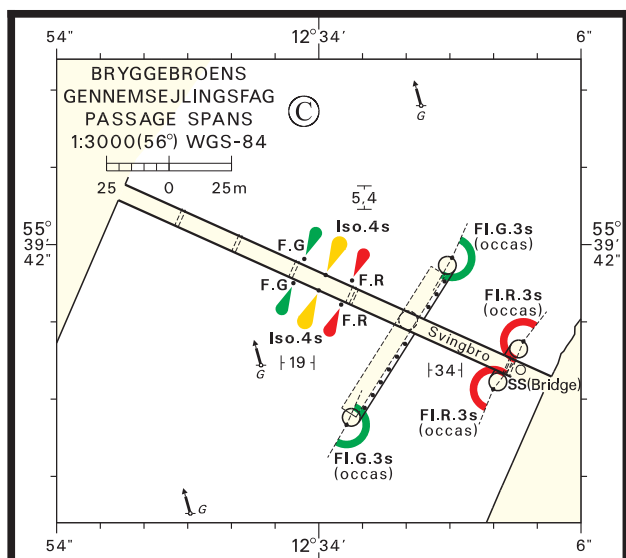
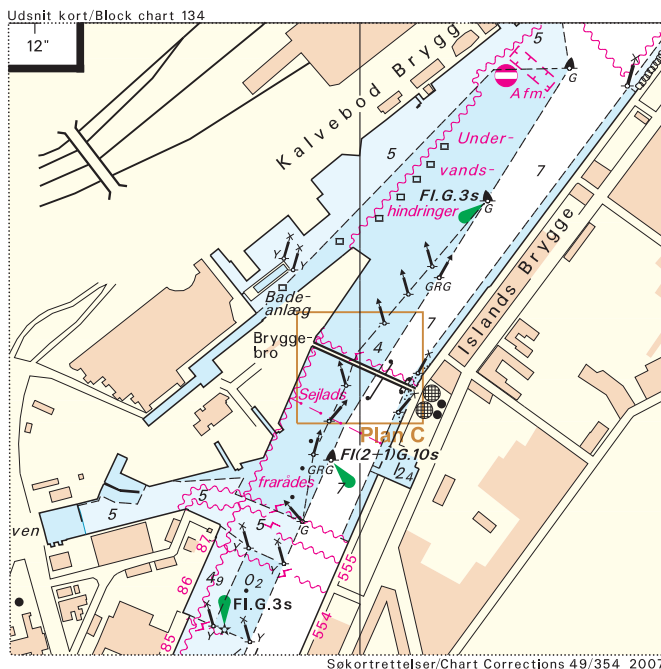
Forfyret på Masnedsundbroens brohus (pille 3).

Masnedsund E-lige del:

Masnødø Bag- og Forfyr viser grønt, fast lys. Fyrene leder holdt overet (294,6°) tæt N om Masnedsund E-Flak. N-siden af Masnedsund E-Flak er afmærket. Det dybeste vand i sejlløbet findes umiddelbart N for fyrenes overretlinje.

Fyrbelysning på Masnedsundbroen og duc d'alberne ved broen, se broplan.

(49/1034 2007)



Søkortrettelser / *Chart Corrections*  
på internet

<http://www.kms.dk>

---

"Søkortrettelser" indeholder de officielle rettelser til danske, grønlandske og færøske søkort. "Søkortrettelser" fås i abonnement og udsendes desuden som bilag til Efterretninger for Søfarende (EFS). Oplysningerne i parentes efter rettelserne refererer til EFS (nr./løbenr. år) eller anden kilde. Abonnement på "Søkortrettelser" kan tegnes for et kalenderår ved henvendelse til: Schultz Distribution, Herstedvang 4, 2620 Albertslund, telefon: 43 22 73 00. E-post: [soekort@schultz.dk](mailto:soekort@schultz.dk). Pris for levering i 2007 kr. 98 inkl. moms.

"Chart Corrections" contain the official corrections to the Danish, the Greenlandic and the Faroese charts. "Chart Corrections" are available as a subscription. Furthermore, they are annexed "Efterretninger for Søfarende" (Danish NtM). The figures in the brackets after the corrections refer to Danish NtM (No/serial year) or other source. For orders or enquiries about subscription please contact: Schultz Distribution, Herstedvang 4, 2620 Albertslund, phone: 43 22 73 00. E-mail: [soekort@schultz.dk](mailto:soekort@schultz.dk). Price for subscription in 2007 DKK 98.

---

© Kort & Matrikelstyrelsen 2007

Gengivelse er tilladt med tydelig kildeangivelse. Havneplaner mærket "© Kort & Matrikelstyrelsen" må ikke gengives eller reproduceres medmindre der foreligger skriftlig tilladelse hertil.