



SØKORTRETTELSER 45

CHART CORRECTIONS

Rettelse nr. / Correction No 330 - 333

© Kort & Matrikelstyrelsen
ISSN 0905-1481

Kort / Chart	Rettelse nr. / Correction No	Kort / Chart	Rettelse nr. / Correction No
60	330	115	333
109 (INT 1449)	331, 332		

Rettelse nr. / Correction No

Kort / Chart

- 330**
60 **Rømø E. Kålgård**
Udtag / Delete Fl(5)Y.20s Y ⚓ 55°06,35'N 8°35,10'E
(1.10.-31.5)
Målestation / Recording Station
(45/970 2007)
- 331**
109 (INT 1449) **Nykøbing Mors Havn**
Flyt med fyrdråbe fra 1) til 2) F.R. ⚓ 1) 56°47,74'N 8°52,11E
Move with light flare from 1) to 2) 2) 56°47,53'N 8°52,21E
(Forfyr / front light)
(45/966 2007)
- 332**
109 (INT 1449) **Nykøbing Mors Havn**
Flyt med fyrdråbe fra 1) til 2) F.R. R. ⚓ 1) 56°47,74'N 8°52,11E
Plan A 2) 56°47,53'N 8°52,21E
Move with light flare from 1) to 2) (Forfyr / front light)
(45/966 2007)
- 333**
115 **Lindøværftet**
Tilføj bolværk mellem 1) og 2) 1) 55°28,253'N 10°32,159'E
Insert piling between 1) and 2) 2) 55°28,232'N 10°32,133'E
(SE-lige del af bassinet er fyldt op / SE part of
the basin has been reclaimed)
(Odense Staalskibsværft A/S,
20. september 2007)

UDGIVELSER / PUBLICATIONS

Nye udgaver udkommer / *New editions to be published*

Ny udgave af kort **104**, Østersøen, Femern Bælt – Sundet. 4. udgave.
Skala 1:200000. Kortet forventes udgivet medio december 2007. Med udgivelsen vil tidligere udgave af kortet blive annulleret. Den nye udgave af kortet vil indeholde ny opmåling samt generel opdatering.

New edition of chart 104, Østersøen, Femern Bælt – Sundet. 4th edition.

Scale 1:200000. The chart is scheduled for publication mid December 2007. On publication former edition of the chart will be cancelled. The new edition will include new survey and general updating.

Ny udgave af kort **197**, Østersøen, Gedser Rev og Kadetrenden. 4. udgave.
Skala 1:75000. Kortet forventes udgivet medio december 2007. Med udgivelsen vil tidligere udgave af kortet blive annulleret. Den nye udgave af kortet vil indeholde ny opmåling samt generel opdatering.

New edition of chart 197, Østersøen, Gedser Rev og Kadetrenden. 4th edition.

Scale 1:75000. The chart is scheduled for publication mid December 2007. On publication former edition of the chart will be cancelled. The new edition will include new survey and general updating.

Havneoplysninger

www.danskehavnelods.dk

Fakse Ladeplads Havn

Tekst i afsnittet **Havnen** opdateret.
(45/949 2007)

Mommark Havn

Tekst i afsnittet **Havnen** opdateret.
(45/959 2007)

Kolding Havn

Tekst i afsnittet **Havnen** opdateret.
(45/957 2007)

Nykøbing Mors Havn

Tekst i afsnittet **Havnen** opdateret.
Plan opdateret.
(45/966 2007)

Kolding Lystbådehavn

Tekst i afsnittet **Havnen** opdateret.
(45/957 2007)

Reersø Fiskerihavn

Tekst i afsnittene **Havnen** og
Afmærkning opdateret. Plan opdateret.
(Reersø Fiskerihavn, 5. november 2007)

Københavns Havn

Tekst i afsnittet **Særlige bestemmelser**
opdateret.
(45/952 2007)

Rødvig Havn

Tekst i afsnittet **Havnen** opdateret.
Plan opdateret.
(45/950 2007)

Masnedsundbroen

Tekst i afsnittet **Besejling** opdateret.
(45/954 2007)

Thyborøn Havn

Tekst i afsnittet **Havnen** opdateret.
(45/968 2007)

***Den Danske Havnelods,
Erhvervshavne***

Side 254 – Københavns Havn

I afsnittet **Særlige Bestemmelser** udtages
Åbningstider for Slusen i Kalveboderne
2007

(45/952 2007)

Side 344 – Nykøbing Mors Havn

Planen:

Flyt med fyrdråbe fra 1) til 2) F.R R \hat{I}

1) 56°47,74'N 8°52,11E, *(Forfyr)*

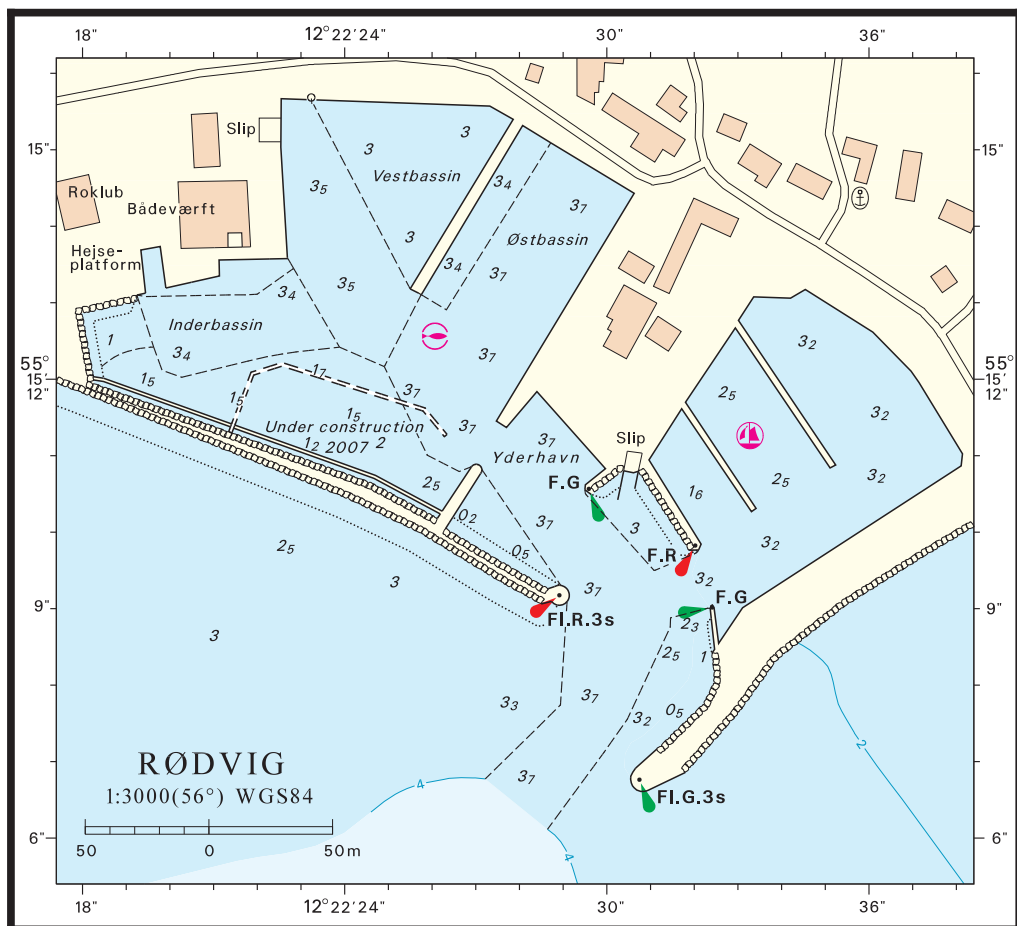
2) 56°47,53'N 8°52,21E

(45/965 2007)

Side 382 – Rødvig Havn

Erstat planen med medfølgende plan.

(45/950 2007)



Søkortrettelser / *Chart Corrections*
på internet
<http://www.kms.dk>

"Søkortrettelser" indeholder de officielle rettelser til danske, grønlandske og færøske søkort. "Søkortrettelser" fås i abonnement og udsendes desuden som bilag til Efterretninger for Søfarende (EFS). Oplysningerne i parentes efter rettelserne refererer til EFS (nr./løbenr. år) eller anden kilde. Abonnement på "Søkortrettelser" kan tegnes for et kalenderår ved henvendelse til: Schultz Distribution, Herstedvang 4, 2620 Albertslund, telefon: 43 22 73 00. E-post: soekort@schultz.dk. Pris for levering i 2007 kr. 98 inkl. moms.

"Chart Corrections" contain the official corrections to the Danish, the Greenlandic and the Faroese charts. "Chart Corrections" are available as a subscription. Furthermore, they are annexed "Efterretninger for Søfarende" (Danish NtM). The figures in the brackets after the corrections refer to Danish NtM (No/serial year) or other source. For orders or enquiries about subscription please contact: Schultz Distribution, Herstedvang 4, 2620 Albertslund, phone: 43 22 73 00. E-mail: soekort@schultz.dk. Price for subscription in 2007 DKK 98.

© Kort & Matrikelstyrelsen 2007

Gengivelse er tilladt med tydelig kildeangivelse. Havneplaner mærket "© Kort & Matrikelstyrelsen" må ikke gengives eller reproduceres medmindre der foreligger skriftlig tilladelse hertil.