



# SØKORTRETTELSESR 41

## CHART CORRECTIONS

Rettelse nr. / Correction No. 305 - 310

© Kort & Matrikelstyrelsen  
ISSN 0905-1481

Kort / Chart	Rettelse nr. / Correction No.	Kort / Chart	Rettelse nr. / Correction No.
93 (INT 1044)	305	153	308
109 (INT 1449)	306	188	309
151 (INT 1375)	307	189 (INT 1336)	310

**Rettelse nr. / Correction No.**

Kort / Chart

- 305**  
93 (INT 1044) **Valdemar Oliefelt SW**  
Tilføj med fyrdråbe 55°44,17'N 4°25,36'E  
*Insert with light flare*  
$$Y \overset{x}{\Delta} Fl(5)Y.20s$$
Målestation / Recording station  
(41/891 2007)
- 306**  
109 (1449) **Fur Fyr**  
Ret / Amend 13 m 12-8M 56°50,28'N 8°58,41'E  
til / to 20 m 12/9M  
(41/888 2007)
- 307**  
151 (INT 1375) **Assens Havn**  
Erstat planen med medfølgende plan  
*Plan* *Replace the plan with accompanying plan*  
(41/883 2007)
- 308**  
153 **Haderslev Havn**  
*Plan* Tilføj medfølgende udsnit 55°14,9'N 9°30,1'E  
*Insert accompanying block*  
(Haderslev Havn, 9. oktober 2007)
- 309**  
188 **Ystad S**  
Tilføj dybde 10,1m 55°23,19'N 13°47,26'E  
*Insert depth*  
(Ufs 179/3967 2007)

310

189

**Ystad S**

Tilføj dybde på 1)

*Insert depth in 1)*

10,1m

1) 55°23,19'N 13°47,26'E

2) 55°23,75'N 13°49,57'E

Udtag dybde på 2)

*Delete depth in 2)*

15m

3) 55°23,64'N 13°49,53'E

Tilføj dybde på 3)

*Insert depth in 3)*

11,2m

*(Ufs 179/3967 2007)***Havneoplysninger***www.danskehavnelods.dk***Assens Havn**Tekst i afsnittet **Havnen** opdateret.

Plan opdateret.

*(41/883 2007)***Storstrømsbroen**Tekst i afsnittet **Gennemsejlingshøjde**

opdateret.

*(41/877 2007)***Fakse Ladeplads Havn**Tekst i afsnittet **Havnen** opdateret.*(41/873 2007)***Søby Havn**Tekst i afsnittet **Havnen** opdateret.*(41/881 2007)***Haderslev Havn**

Plan opdateret.

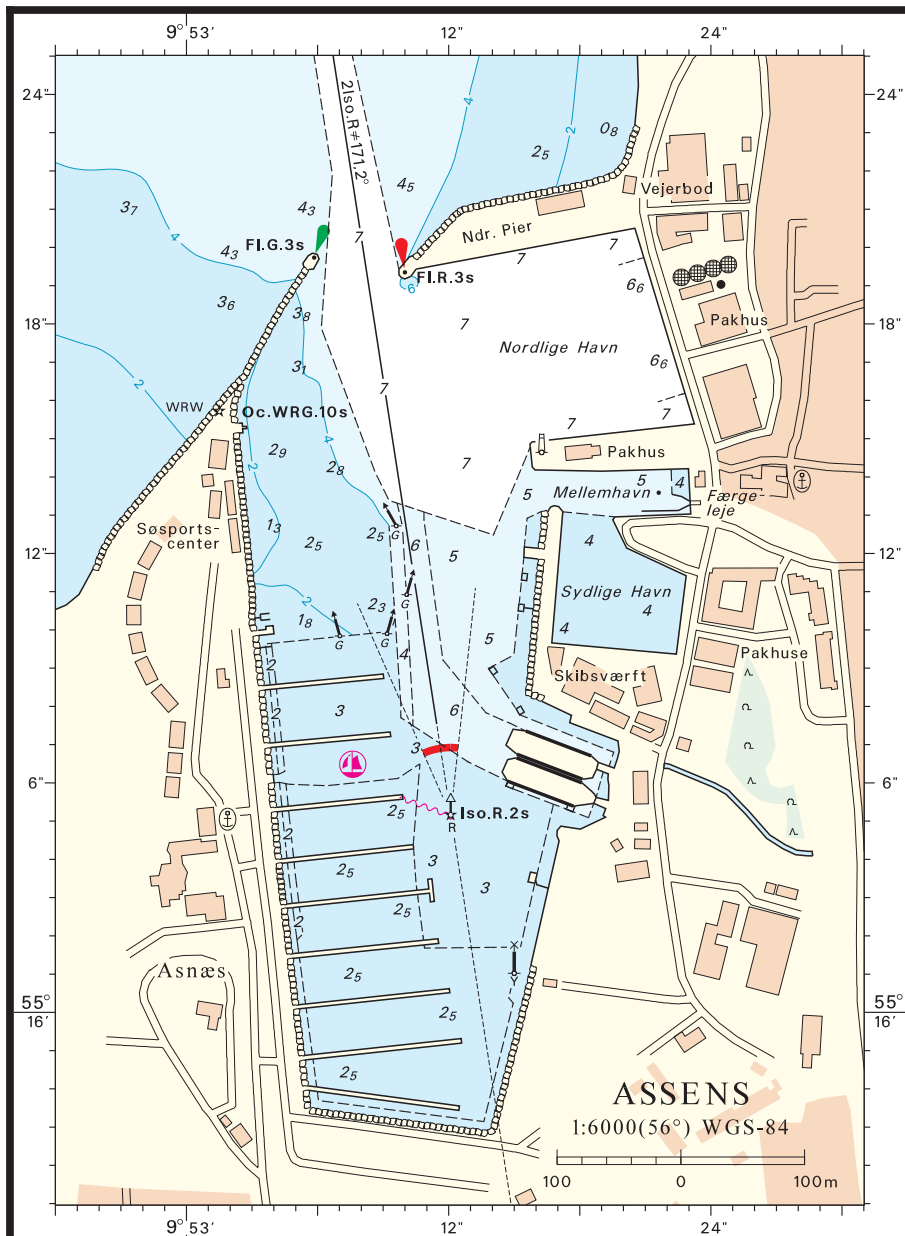
*(Haderslev Havn, 9. oktober 2007)****Den danske Havnelods,  
Erhvervshavne*****Hanstholm Havn**Tekst i afsnittet **Havnen** opdateret.*(41/889 2007)***Side 26 – Assens Havn**

Erstat planen med medfølgende plan.

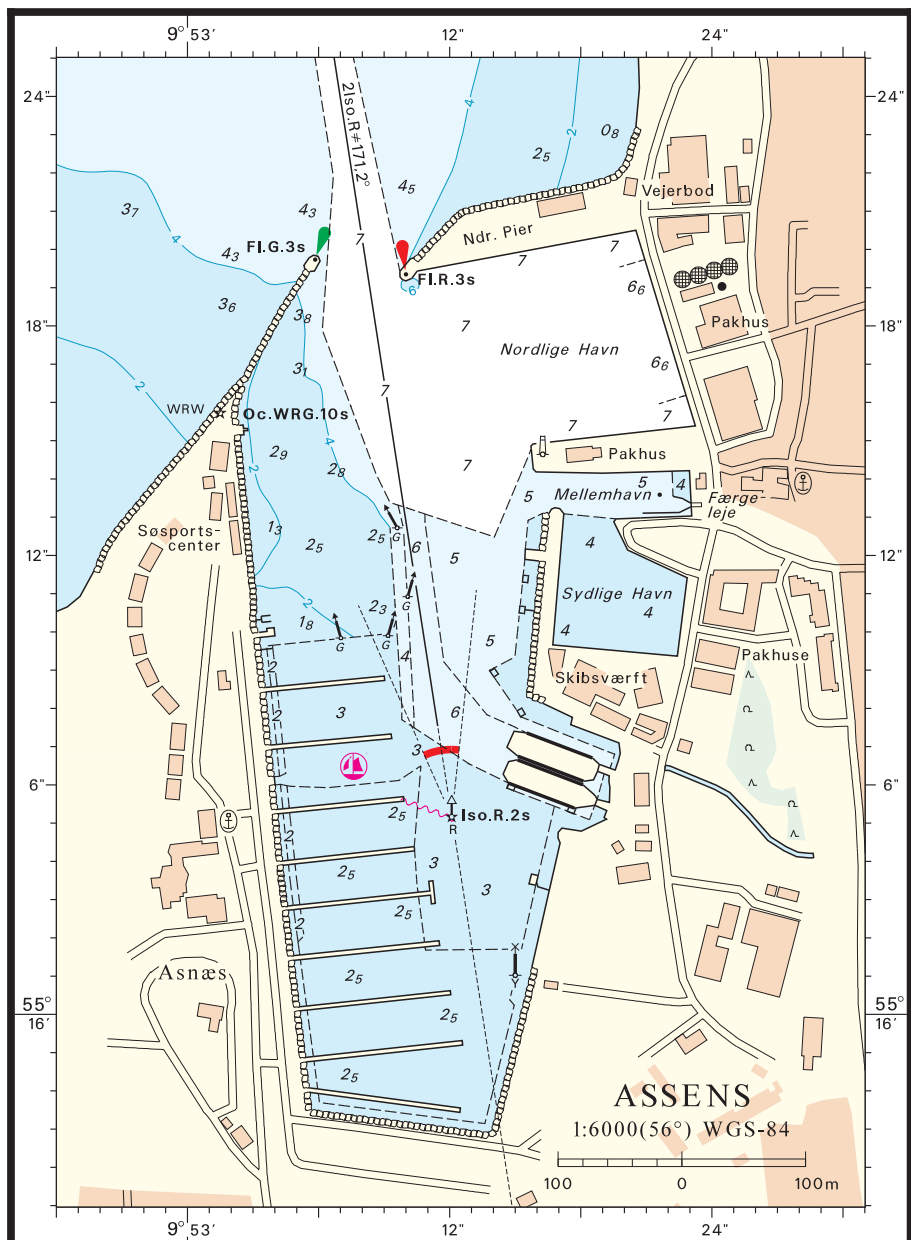
*(41/882 2007)***Karrebæksmindebroen**Tekst i afsnittet **Besejling** opdateret*(41/878 2007)***Side 144 – Haderslev Havn****Planen.**

Tilføj medfølgende udsnit.

*(Haderslev Havn, 9. oktober 2007)***Middelfart Lystbådehavn**Tekst i afsnittet **Havnen** opdateret.*(41/882 2007)*

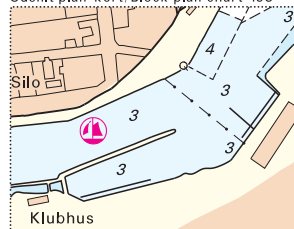






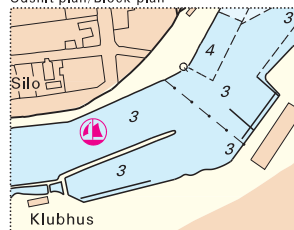


Udsnit plan kort/Block plan chart 153



Søkortrettelser/Chart Corrections 41/308 2007

Udsnit plan/Block plan



Søkortrettelser/Chart Corrections 41/2007

Søkortrettelser / *Chart Corrections*  
på internet  
<http://www.kms.dk>

---

"Søkortrettelser" indeholder de officielle rettelser til danske, grønlandske og færøske søkort. "Søkortrettelser" fås i abonnement og udsendes desuden som bilag til Efterretninger for Søfarende (EFS). Oplysningerne i parentes efter rettelserne refererer til EFS (nr./løbenr. år) eller anden kilde. Abonnement på "Søkortrettelser" kan tegnes for et kalenderår ved henvendelse til: Schultz Distribution, Herstedvang 4, 2620 Albertslund, telefon: 43 22 73 00. E-post: [soekort@schultz.dk](mailto:soekort@schultz.dk). Pris for levering i 2007 kr. 98 inkl. moms.

"Chart Corrections" contain the official corrections to the Danish, the Greenlandic and the Faroese charts. "Chart Corrections" are available as a subscription. Furthermore, they are annexed "Efterretninger for Søfarende" (Danish NtM). The figures in the brackets after the corrections refer to Danish NtM (No/serial year) or other source. For orders or enquiries about subscription please contact: Schultz Distribution, Herstedvang 4, 2620 Albertslund, phone: 43 22 73 00. E-mail: [soekort@schultz.dk](mailto:soekort@schultz.dk). Price for subscription in 2007 DKK 98.

---

© Kort & Matrikelstyrelsen 2007

Gengivelse er tilladt med tydelig kildeangivelse. Havneplaner mærket "© Kort & Matrikelstyrelsen" må ikke gengives eller reproduceres medmindre der foreligger skriftlig tilladelse hertil.