



# SØKORTRETTELSESR 3

## CHART CORRECTIONS

Rettelse nr. / Correction No. 30 - 34

© Kort & Matrikelstyrelsen  
ISSN 0905-1481

Kort / Chart	Rettelse nr. / Correction No	Kort / Chart	Rettelse nr. / Correction No
92 (INT 1300)	30	152 (INT 1373)	33
100	31	1161	34
101 (INT 1301)	32		

**Rettelse nr. / Correction No.**

Kort / Chart

<b>30</b> 92 (INT 1300)	<b>Skagen Havn SE</b> Tilføj / Insert	#	57°41,7'N 10°38,6'E <i>(3/115 2007)</i>
<b>31</b> 100	<b>Skagen Havn SE</b> Tilføj / Insert	#	57°41,7'N 10°38,6'E <i>(3/115 2007)</i>
<b>32</b> 101 (INT 1301)	<b>Skagen Havn SE</b> Tilføj / Insert	#	57°41,7'N 10°38,6'E <i>(3/115 2007)</i>
<b>33</b> 152 (INT 1373)	<b>Søby Havn</b> Ret / Amend til / to	Havn 4,8 m Havn 6,5 m	ca. 54°56,53'N 10°14,92'E <i>(3/111 2007)</i>
<b>34</b> 1161	<b>Nanortalik N. Ikerasaarsuk</b> Udtag dybde 7,1m Delete depth 7,1m		60°10,323'N 45°13,219'W <i>(Iscentralen 16. januar 2007)</i>

## Havneoplysninger

### *Den danske Havnelods, Erhvervshavne – 2002*

*www.danskehavnelods.dk*

#### **Side 460 – Søby Havn**

Tekst i afsnittet **Største skibe** erstattes med:

der kan besejle havnen: Længde 125 m og dybgang 6,2 m.

Tekst i afsnittet **Ressourcer** erstattes med:

Stor havneplads med skibsværft, bådebyggeri og motorfabrik.

Ophalerbedding for skibe på indtil 150 BRT. Kran med løfteevne på indtil 34 tons. Der findes tre tørdokke med følgende mål: 1) 90 m x 15 m x 3,6 m, 2) 75 m x 13 m x 3,2 m og 3) 115 m x 24 m x 6 m. Alle reparationer på fartøjer og motorer kan foretages. Slæbested.

Dykkerassistance. Adgang til telefax.

Apotek, posthus og cykeludlejning ca. 600 m. Campingplads 1 km. Færgeforbindelse til Faaborg og Mommark.

Erstat planen med medfølgende plan.

*(3/111 2007)*

#### **Assens Havn**

Tekst i afsnit **Havnen** opdateret.

*(3/113 2007)*

#### **Reersø Fiskerihavn**

Tekst i afsnit **Havnen** opdateret.

*(3/110 2007)*

#### **Skagen Havn**

Tekst i afsnit **Havnen** opdateret.

*(3/116 2007)*

#### **Søby Havn**

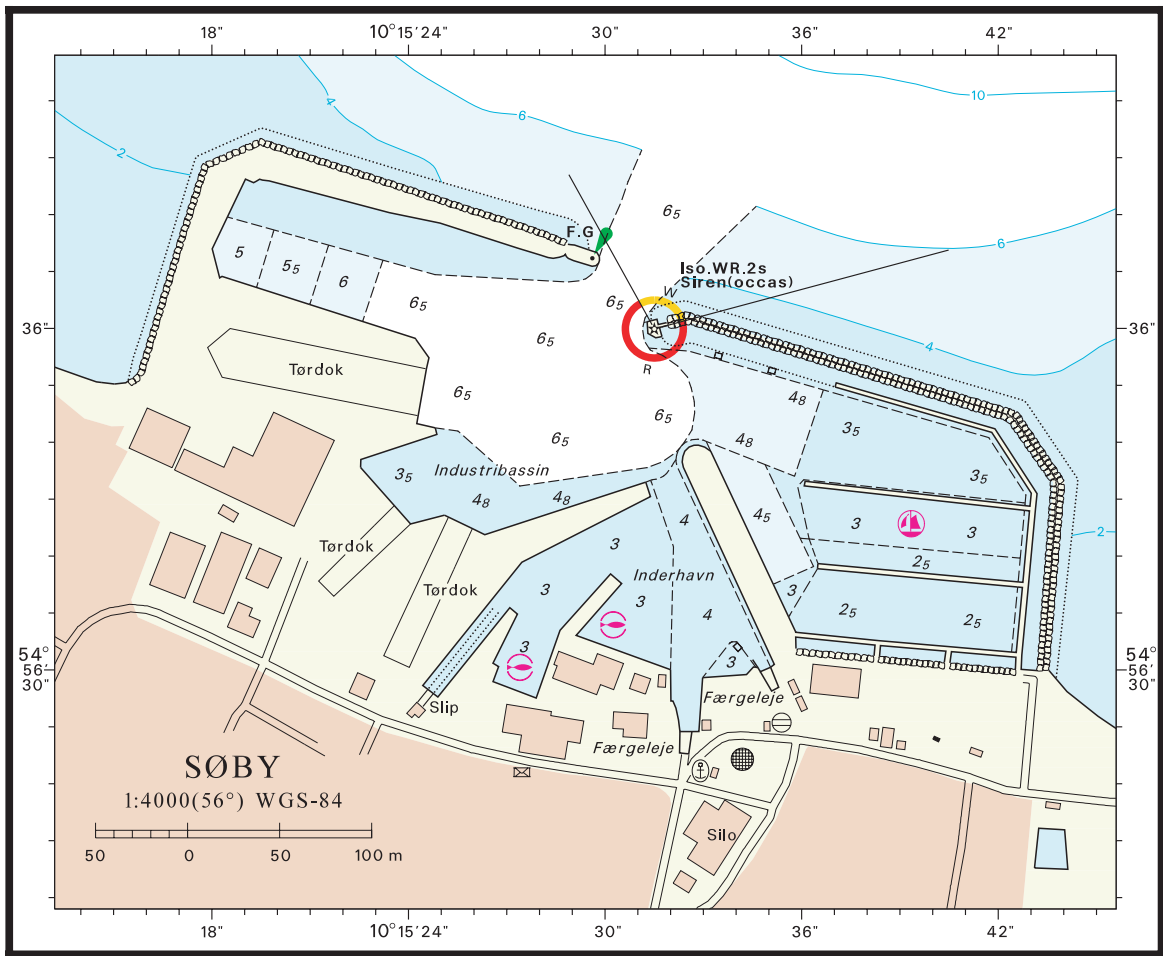
Tekst i afsnittene **Havnen** og **Største skibe** opdateret  
Plan opdateret.

*(3/111 2007)*

#### **Teglås Havn**

Plan opdateret.

*(Teglås Havn 17. januar 2007)*



Søkortrettelser / *Chart Corrections*  
på internet  
<http://www.kms.dk>

---

"Søkortrettelser" indeholder de officielle rettelser til danske, grønlandske og færøske søkort. "Søkortrettelser" fås i abonnement og udsendes desuden som bilag til Efterretninger for Søfarende (EFS). Oplysningerne i parentes efter rettelserne refererer til EFS (nr./løbenr. år) eller anden kilde. Abonnement på "Søkortrettelser" kan tegnes for et kalenderår ved henvendelse til: Schultz Distribution, Herstedvang 4, 2620 Albertslund, telefon: 43 22 73 00. E-post: [soekort@schultz.dk](mailto:soekort@schultz.dk). Pris for levering i 2007 kr. 98 inkl. moms.

"Chart Corrections" contain the official corrections to the Danish, the Greenlandic and the Faroese charts. "Chart Corrections" are available as a subscription. Furthermore, they are annexed "Efterretninger for Søfarende" (Danish NtM). The figures in the brackets after the corrections refer to Danish NtM (No/serial year) or other source. For orders or enquiries about subscription please contact: Schultz Distribution, Herstedvang 4, 2620 Albertslund, phone: 43 22 73 00. E-mail: [soekort@schultz.dk](mailto:soekort@schultz.dk). Price for subscription in 2007 DKK 98.

---

© Kort & Matrikelstyrelsen 2006

Gengivelse er tilladt med tydelig kildeangivelse. Havneplaner mærket "© Kort & Matrikelstyrelsen" må ikke gengives eller reproduceres medmindre der foreligger skriftlig tilladelse hertil.