



SØKORTRETTELSESR 39

CHART CORRECTIONS

Rettelse nr. / Correction No. 293 - 298

© Kort & Matrikelstyrelsen
ISSN 0905-1481

Kort / Chart	Rettelse nr. / Correction No.	Kort / Chart	Rettelse nr. / Correction No.
93 (INT 1044)	293	143 (INT 1369)	297
95 (INT 1451)	294, 295	1114	298
99	296		

Rettelse nr. / Correction No.

Kort / Chart

293

93 (INT 1044)

Plan

Hvide Sande Havn W

Tilføj / Insert

○ Målestation / Recording station

55°59,915'N 8°06,422'E

(39/847 2007)

294

95 (INT 1451)

Esbjerg Havn S

Tilføj medfølgende udsnit, der viser den nye Atlantkaj.

Insert accompanying block showing the new Atlantpier.

55°27,3'N 8°27,0'E

(Esbjerg Havn,
24. september 2007)**295**

95 (INT 1451)

Plan B

Esbjerg Havn S

Tilføj medfølgende udsnit, der viser den nye Atlantkaj.

Insert accompanying block showing the new Atlantpier.

55°27,32'N 8°26,91'E

(Esbjerg Havn,
24. september 2007)**296**

99 Plan A

Hvide Sande Havn W

Tilføj / Insert

○ Målestation / Recording station

55°59,915'N 8°06,422'E

(39/847 2007)

297

143 (INT 1369)

Nyborg Fjord. Slipshavn W og NW

Tilføj på 1) / Insert in 1)

R \uparrow

1) 55°17,350'N 10°49,524'E

2) 55°17,333'N 10°49,517'E

Tilføj på 2) / Insert in 2)

G \uparrow

(39/834 2007)

298
1114

Sydprøven. Tukingassoq NE
Flyt øen Qeqertatsiaq til justeret
position
*Move the island Qeqertatsiaq to
ajusted position*

60°30,920'N 45°58,104'W

Udtag / *Delete*

* 60°31,013'N 45°58,336'W

(39/849 2007)

UDGIVELSER / PUBLICATIONS

Ny udgave udkommer / *New edition to be published*

Ny udgave af kort **115**, Odense Fjord. 8. udgave. Skala 1 : 20 000. Kortet forventes udgivet ultimo oktober 2007. Med udgivelsen vil tidligere udgave af kortet blive annulleret. Den nye udgave af kortet vil indeholde afmærkningsændringer og udvidede sejlrende fra Gabet til Lindø Terminalen.

New edition of chart 115, Odense Fjord. 8th edition. Scale 1 : 20 000. The chart is scheduled for publication in the end of October 2007. On publication former edition of the chart will be cancelled. The new edition includes changes to buoyage and the extended track from Gabet to Lindø Terminalen.

Havneoplysninger

www. danskehavnelods.dk

*Den danske Havnelods,
Erhvervshavne – 2002*

Assens Havn

Tekst i afsnittet **Havnen** opdateret.

(39/835 2007)

Esbjerg Havn

Tekst i afsnittet **Havnen** opdateret.

Planen, Esbjerg Syd, opdateret.

Planen, Esbjerg Syd, Kajnumre, opdateret.

(Esbjerg Havn, 24. september 2007)

Hirtshals Havn

Tekst i afsnittet **Havnen** opdateret.

(39/844 2007)

Hvide Sande Havn

Plan opdateret.

(39/847 2007)

Ribe Havn

Tekst i afsnittene **Havnen** og

Havnekontor opdateret

(KMS, 28. september 2007)

Thorsminde Havn

Plan opdateret.

(39/847 2007)

Side 80 – Esbjerg Havn

Erstat teksten i afsnittet **Havnen** med følgende:

Sejladsen til Esbjerg Havn foregår fra Nordsøen ad det uddybede løb over Grådyb Barre og gennem Grådyb. Havnen består af følgende bassiner regnet fra NW mod SE:

Industrifiskerihavn (3 bassiner),

Konsumfiskerihavn (2 bassiner),

Trafikhavn (med 2 anlægsbroer for

tankskibe), Fægehavn, Dokhavn,

Sønderhavn og Østerhavn, samt 3 kajer

(Atlant-, Australien- og Tauruskaj)

placeret som strømkaier direkte ud til

Vadehavet i havnens SE-lige ende.

Planen. Esbjerg Syd.

Tilføj medfølgende udsnit

Planen. Esbjerg Syd, Kajnumre.

Tilføj medfølgende udsnit

(Esbjerg Havn, 24. september 2007)

Side 208 – Hvide Sande Havn

Planen.

Tilføj ◦ Målestation / *Recording station*
på 55°59,915'N 8°06,422'E

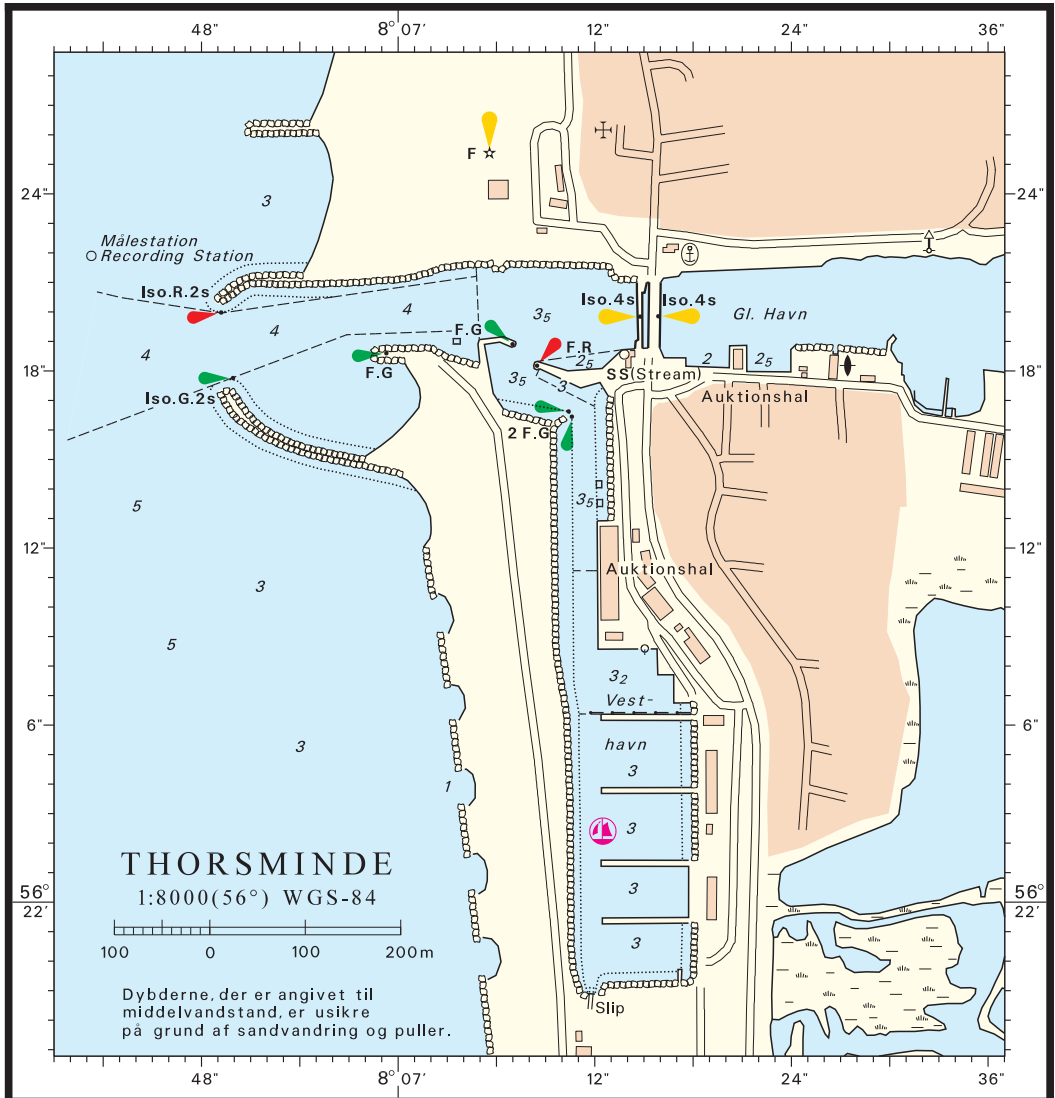
(39/847 2007)

Side 478 - Thorsminde Havn

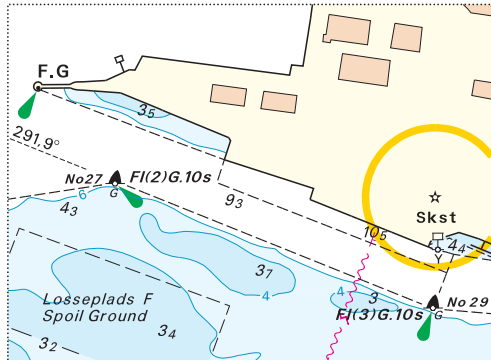
Planen.

Erstat planen med medfølgende plan.

(39/847 2007)

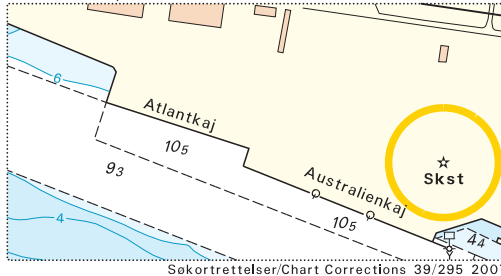


Udsnit kort 95/Block Chart 95



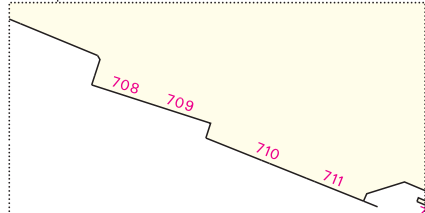
Søkortrettelser/Chart Corrections 39/294 2007

Udsnit kort 95 plan B/Block Chart 95 Plan B



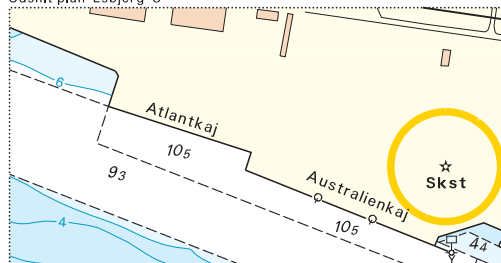
Søkortrettelser/Chart Corrections 39/295 2007

Udsnit plan



Søkortrettelser/Chart Corrections 39 2007

Udsnit plan Esbjerg S



Søkortrettelser/Chart Corrections 39 2007

Søkortrettelser / *Chart Corrections*
på internet
<http://www.kms.dk>

"Søkortrettelser" indeholder de officielle rettelser til danske, grønlandske og færøske søkort. "Søkortrettelser" fås i abonnement og udsendes desuden som bilag til Efterretninger for Søfarende (EFS). Oplysningerne i parentes efter rettelserne refererer til EFS (nr./løbenr. år) eller anden kilde. Abonnement på "Søkortrettelser" kan tegnes for et kalenderår ved henvendelse til: Schultz Distribution, Herstedvang 4, 2620 Albertslund, telefon: 43 22 73 00. E-post: soekort@schultz.dk. Pris for levering i 2007 kr. 98 inkl. moms.

"Chart Corrections" contain the official corrections to the Danish, the Greenlandic and the Faroese charts. "Chart Corrections" are available as a subscription. Furthermore, they are annexed "Efterretninger for Søfarende" (Danish NtM). The figures in the brackets after the corrections refer to Danish NtM (No/serial year) or other source. For orders or enquiries about subscription please contact: Schultz Distribution, Herstedvang 4, 2620 Albertslund, phone: 43 22 73 00. E-mail: soekort@schultz.dk. Price for subscription in 2007 DKK 98.

© Kort & Matrikelstyrelsen 2007

Gengivelse er tilladt med tydelig kildeangivelse. Havneplaner mærket "© Kort & Matrikelstyrelsen" må ikke gengives eller reproduceres medmindre der foreligger skriftlig tilladelse hertil.