



SØKORTRETTELSESR 34

CHART CORRECTIONS

Rettelse nr. / Correction No 256 – 263

© Kort & Matrikelstyrelsen
ISSN 0905-1481

Kort / Chart	Rettelse nr. / Correction No	Kort / Chart	Rettelse nr. / Correction No
103 (INT 1303)	256	143 (INT 1369)	260, 261, 262
108 (INT 1448)	257	151 (INT 1375)	263
141 (INT 1370)	258, 259		

Rettelse nr. / Correction No.

Kort / Chart

- 256**
103 (INT 1303) **Rute T. Østerrenden**
Udtag / Delete Obstn ○ 55°21,02'N 11°01,59'E
(34/723 2007)
- 257**
108 (INT 1448) **Tambosund**
Tilføj med højde
Insert with height 1,8m ≡ 56°38,36'N 8°35,82'E
(34/729 2007)
- 258**
141 (INT 1370) **Rute T. Østerrenden**
Udtag / Delete Obstn ○ 1) 55°21,02'N 11°01,59'E
Afm./Buoyed
Udtag / Delete G ▲ Q.G 2) 55°21,02'N 11°01,64'E
Tilføj på 3) / Insert in 3) G ▲ W26A 3) 55°21,548'N 11°01,423'E
Tilføj på 4) / Insert in 4) G ▲ W26B 4) 55°21,283'N 11°01,501'E
Tilføj med fyrdråbe på 5) 5) 55°21,018'N 11°01,579'E
Insert with light flare in 5)
G ▲ Fl(2)G.10s W27
(34/723 2007)

- 259**
141 (INT 1370) **Vesterrenden**
Ref. Søkortrettelser / Chart
Corrections no 4/38 2007
Justér kabelfeltets S-lige grænse mellem 1) - 3)
Adjust of the southern limit of the cable area to a line joining 1) - 3)
- 1) 55°19,24'N 10°50,71'E
2) 55°19,65'N 10°52,66'E
3) 55°20,57'N 10°55,43'E
- (Global Connect, 13. august 2007)
- 260**
143 (INT 1369) **Vesterrenden**
Ref. Søkortrettelser / Chart
Corrections no. 4/38 2007
Justér kabelfeltets S-lige grænse mellem 1) - 3)
Adjust of the southern limit of the cable area to a line joining 1) - 3)
- 1) 55°19,24'N 10°50,71'E
2) 55°19,65'N 10°52,66'E
3) 55°20,57'N 10°55,43'E
- (Global Connect, 13. august 2007)
- 261**
143 (INT 1369) **Rute T. Østerrenden**
Tilføj medfølgende udsnit, der viser ændring af afmærkning
Insert accompanying block showing changes to buoyage
- ca. 55°21,2'N 11°00,6'E
- (34/723 2007)
- 262**
143 Plan C **Rute T. Østerrenden**
Tilføj medfølgende udsnit, der viser ændring af afmærkning
Insert accompanying block showing changes to buoyage
- ca. 55°21,0'N 11°01,5'E
- (34/723 2007)
- 263**
151 (INT 1375) **Lillebælt. Årø E**
Tilføj på 1) og 2)
Insert in 1) and 2)
- Y $\overset{x}{I}$
- 1) 55°15,45'N 9°48,25'E
2) 55°15,62'N 9°48,11'E
- (34/724 2007)

Havneoplysninger

www.danskehavnelods.dk

Hanstholm Havn

Tekst i afsnittet **Særlige Bestemmelser** opdateret.

(Hanstholm Havn, 17. august 2007)

Kong Christian Xs Bro

Tekst i afsnittet **Besejling** opdateret.

(34/725 2007)

Præstø Havn

Tekst i afsnittet **Havnen** opdateret.

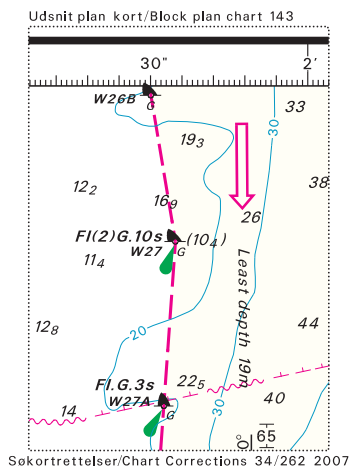
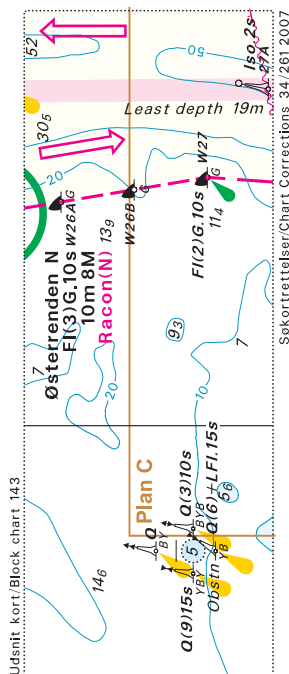
(34/718 2007)

Sortsø Lystbådehavn (Sukkerbroen)

Tekst i **Havnen** opdateret.

Plan opdateret.

(Sukkerbroens Bådelaug, 10. juli og KMS, 20. august 2007)



Den danske Havnelods, Erhvervshavn – 2002

Side 158 – Hanstholm Havn

Erstat afsnittet **Særlige bestemmelser** med:

Regler for sejlads.

For sejlads inden for havnens område gælder Søfartsstyrelsens "Bekendtgørelse om regler for sejlads m.m. i visse danske farvande" med den undtagelse, at: Det skib, der er for udgående, skal vente. Inden for tværmolen er maksimumfarten 3 knob.

Ordensbestemmelser.

For overholdelse af orden gælder "Standardreglement for overholdelse af

orden i danske erhvervshavne" med følgende tilføjelser:

Der er forskellige liggepladser for forskellige størrelser og typer af fiskefartøjer, og det er forbudt at henlægge et fartøj andetsteds end ved de til fartøjets størrelse og type bestemte kajstrækninger, medmindre andet er aftalt med havneopsynet.

Levering af brændstof fra tankvogn til fartøjer i havnen må kun finde sted ved kajer, der anvises af havneopsynet. Anløb af fartøjer, der ikke anvendes til erhvervsformål, herunder lystfartøjer, er ikke tilladt uden forud indhentet tilladelse fra havneopsynet.

Et fartøj, der fortøjes uden på et andet fartøj, skal være forsynet med friholdere (fendere) mod dette.

(Hanstholm Havn, 17. august 2007)

Søkortrettelser / *Chart Corrections*
på internet
<http://www.kms.dk>

"Søkortrettelser" indeholder de officielle rettelser til danske, grønlandske og færøske søkort. "Søkortrettelser" fås i abonnement og udsendes desuden som bilag til Efterretninger for Søfarende (EFS). Oplysningerne i parentes efter rettelserne refererer til EFS (nr./løbenr. år) eller anden kilde. Abonnement på "Søkortrettelser" kan tegnes for et kalenderår ved henvendelse til: Schultz Distribution, Herstedvang 4, 2620 Albertslund, telefon: 43 22 73 00. E-post: soekort@schultz.dk. Pris for levering i 2007 kr. 98 inkl. moms.

"Chart Corrections" contain the official corrections to the Danish, the Greenlandic and the Faroese charts. "Chart Corrections" are available as a subscription. Furthermore, they are annexed "Efterretninger for Søfarende" (Danish NtM). The figures in the brackets after the corrections refer to Danish NtM (No/serial year) or other source. For orders or enquiries about subscription please contact: Schultz Distribution, Herstedvang 4, 2620 Albertslund, phone: 43 22 73 00. E-mail: soekort@schultz.dk. Price for subscription in 2007 DKK 98.

© Kort & Matrikelstyrelsen 2007

Gengivelse er tilladt med tydelig kildeangivelse. Havneplaner mærket "© Kort & Matrikelstyrelsen" må ikke gengives eller reproduceres medmindre der foreligger skriftlig tilladelse hertil.