



SØKORTRETTELSESR 26

CHART CORRECTIONS

Rettelse nr. / Correction No. 198 - 203

© Kort & Matrikelstyrelsen
ISSN 0905-1481

Kort / Chart	Rettelse nr. / Correction No	Kort / Chart	Rettelse nr. / Correction No
93 (INT 1044)	198	117	201
95 (INT 1451)	199	1600	202
108 (INT 1448)	200	1610	203

Rettelse nr. / Correction No.


Kort / Chart

198

93 (INT 1044)

Nordsøen

Tilføj mellem 1) og 2)

Insert between 1) and 2) 

1) 55°00,131'N 6°15,011'E

2) 55°39,138'N 6°10,692'E

(26/570 2007)

199

95 (INT 1451)

Esbjerg

Tilføj medfølgende udsnit, der viser ændringer af dybder.

Insert accompanying block showing changes to depths.

ca. 55°28,5'N 8°25,5'E

Erstat planen Esbjerg Nord (A) med medfølgende plan.

Replace the plan Esbjerg Nord (A) with enclosed plan.

(Esbjerg Havn, 26. juni 2007)

200

108 (INT 1448)

Limfjorden. Jegindø SE

Tilføj _ _ _ _ mellem 1) – 4)

Insert _ _ _ _ joining 1) – 4)

1) 56°37,9'N 8°38,5'E

2) 56°38,0'N 8°38,5'E

3) 56°38,0'N 8°39,0'E

4) 56°37,9'N 8°39,0'E

Tilføj på 1) – 4)

Insert in 1) – 4)



Udtag / Delete

Afm.

Buoyed

(26/564 2007)

- 201**
117 **Lynæs Havn**
Tilføj medfølgende udsnit, der viser ændringer af afmærkningen.
Insert accompanying block showing changes to buoyage.
ca. 55°56,53'N 11°52,04'E
(26/560 2007)
- 202**
1600 **Umanak Fjord. Agpat S**
Tilføj dybde / *Insert depth* 3m 70°49,04'N 52°07,89'W
(26/571 2007)
- 203**
1610 **Agpat S**
Tilføj dybde 3m og juster 20m kurven i overensstemmelse hermed.
Insert depth 3m and adjust the 20m contour accordingly.
70°49,04'N 52°07,89'W
(26/571 2007)

Havneoplysninger

www. danskehavnelods.dk

Esbjerg Havn

Ny plan.

(Esbjerg Havn, 26. juni 2007)

Frederikshavn Havn

Tekst i afsnittet **Havnen** opdateret.

(26/563 2007)

Hirtshals Havn

Tekst i afsnittet **Havnen** opdateret.

(26/565 2007)

Lynæs Havn

Plan opdateret.

(26/560 2007)

Omø Havn

Tekst i afsnittet **Havnen** opdateret.

(26/557 2007)

Storebæltsbroen – Vestbroen

Tekst i afsnittene **Besejling** og **Særlige bestemmelser** opdateret.

(Bek. nr. 488 af 31. maj 2007)

Storebæltsbroen – Østbroen

Tekst i afsnittene **Besejling** og **Særlige bestemmelser** opdateret.

(Bek. nr. 488 af 31. maj 2007)

Næstved Svingbro

Tekst i afsnittet **Åbningstider** opdateret.

(26/556 2007)

Den danske Havnelods, Erhvervshavne – 2002

Side 80 – Esbjerg Havn

Erstat planen (Esbjerg Nord) med medfølgende plan.

(Esbjerg Havn, 26. juni 2007)

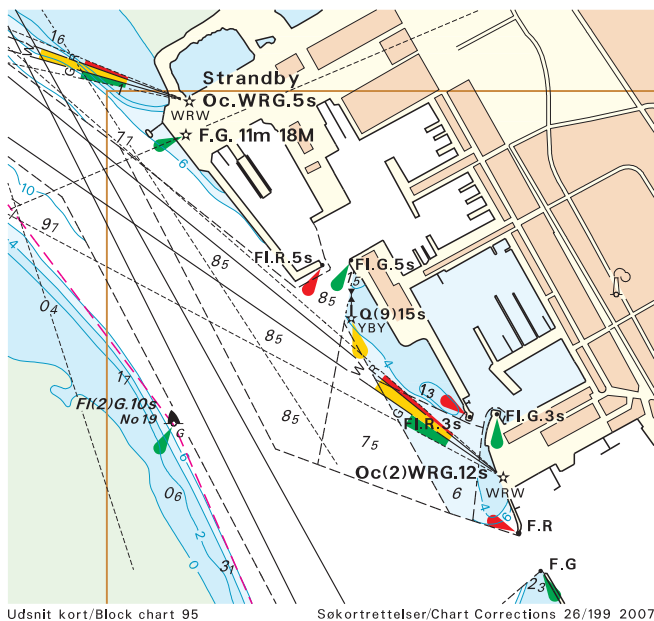
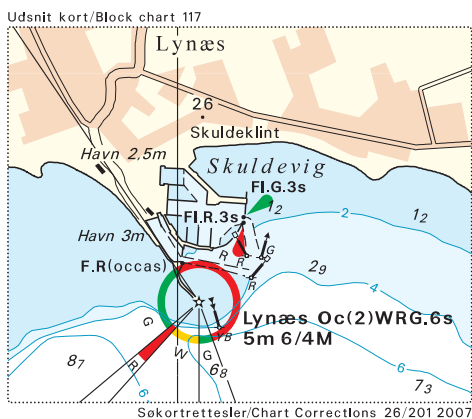
UDGIVELSER / PUBLICATIONS

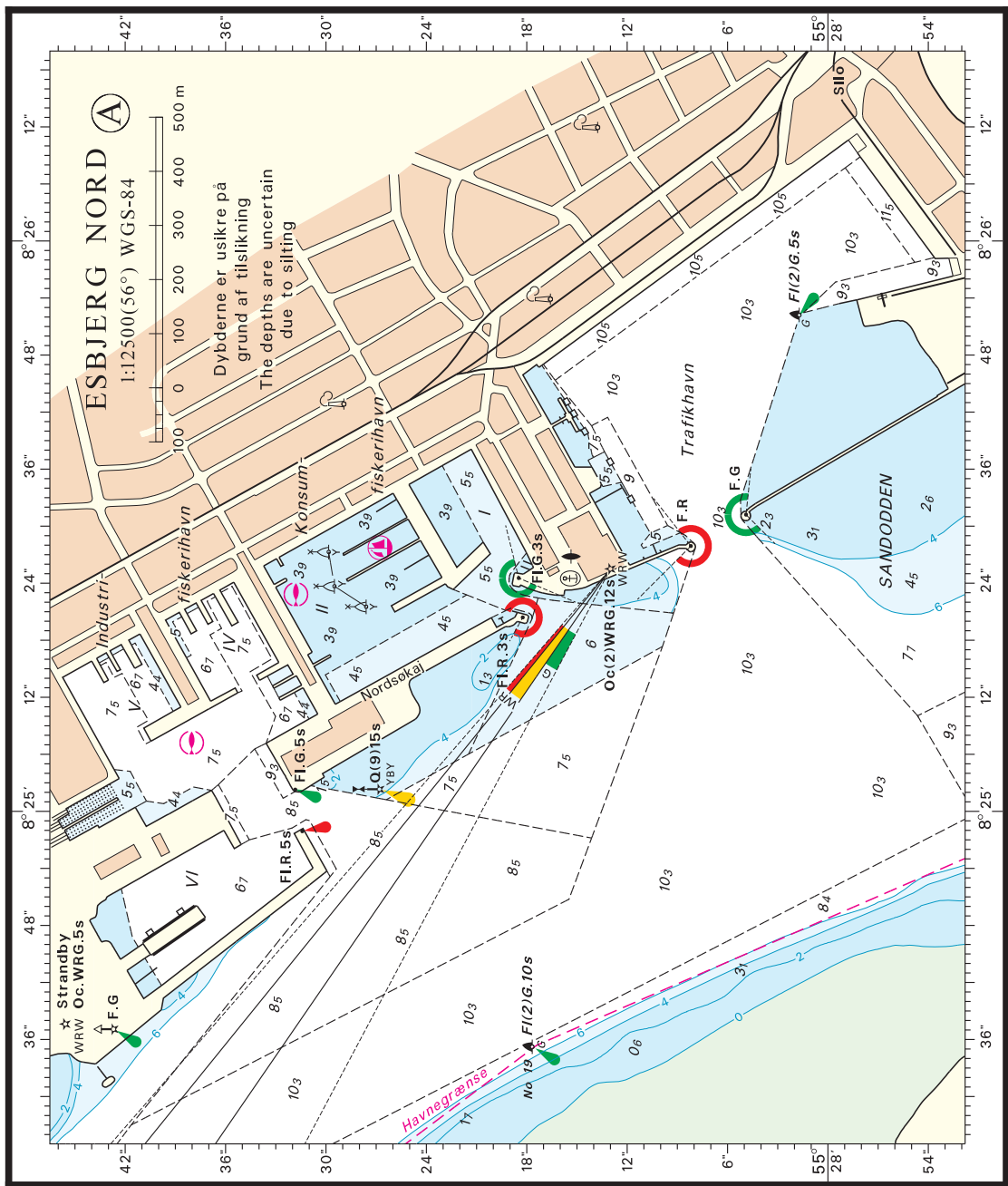
Ajournførte optryk er udkommet / *Updated reprints now published*

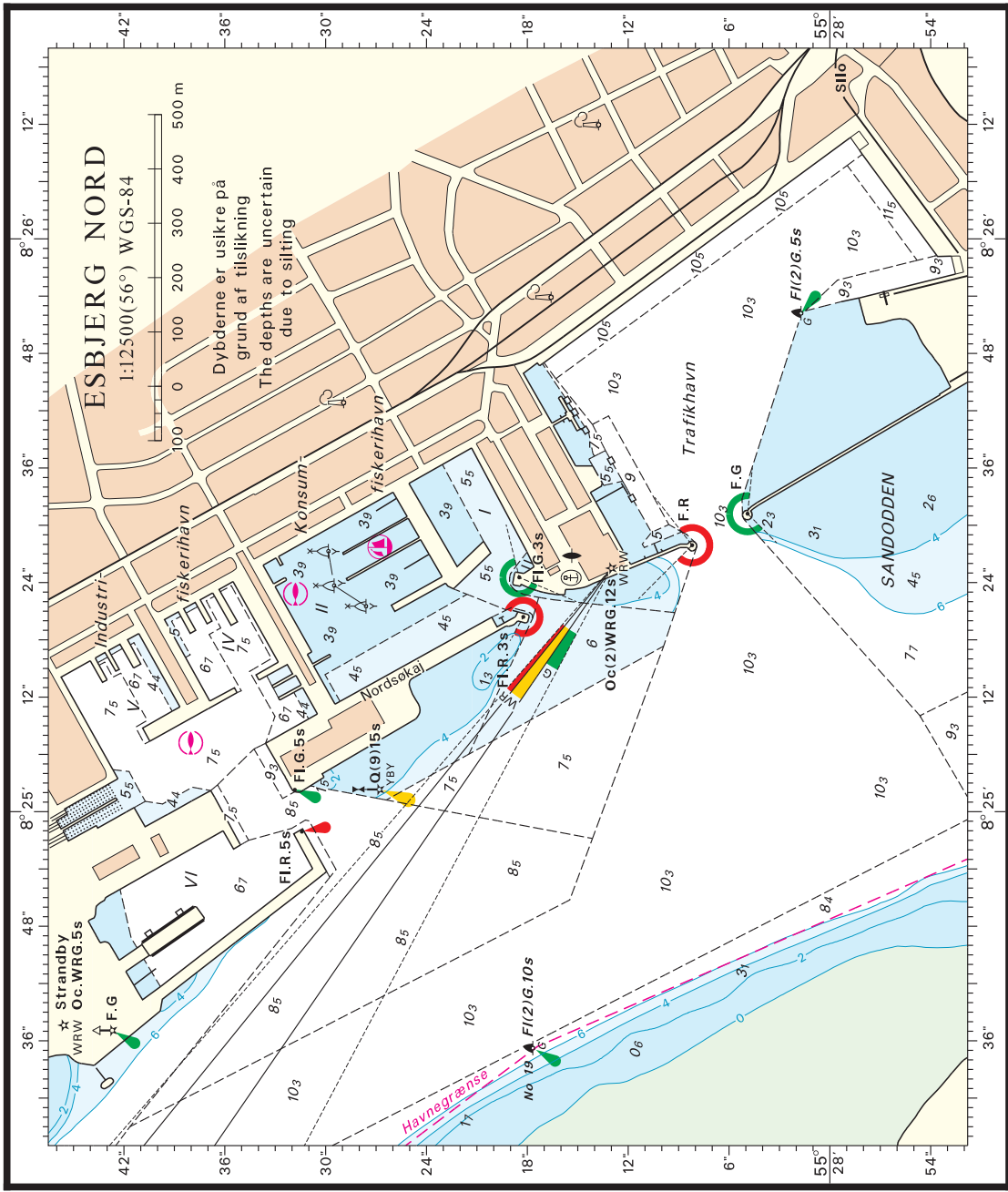
Trykt juni 2007 / *Printed June 2007*

Kort / *Chart*: **102 (INT 1302)** Kattegat, S-lige del

Kort / *Chart*: **151 (INT 1375)** Lillebælt, N-lige del







Søkortrettelser / *Chart Corrections*
på internet
<http://www.kms.dk>

"Søkortrettelser" indeholder de officielle rettelser til danske, grønlandske og færøske søkort. "Søkortrettelser" fås i abonnement og udsendes desuden som bilag til Efterretninger for Søfarende (EFS). Oplysningerne i parentes efter rettelserne refererer til EFS (nr./løbenr. år) eller anden kilde. Abonnement på "Søkortrettelser" kan tegnes for et kalenderår ved henvendelse til: Schultz Distribution, Herstedvang 4, 2620 Albertslund, telefon: 43 22 73 00. E-post: soekort@schultz.dk. Pris for levering i 2007 kr. 98 inkl. moms.

"Chart Corrections" contain the official corrections to the Danish, the Greenlandic and the Faroese charts. "Chart Corrections" are available as a subscription. Furthermore, they are annexed "Efterretninger for Søfarende" (Danish NtM). The figures in the brackets after the corrections refer to Danish NtM (No/serial year) or other source. For orders or enquiries about subscription please contact: Schultz Distribution, Herstedvang 4, 2620 Albertslund, phone: 43 22 73 00. E-mail: soekort@schultz.dk. Price for subscription in 2007 DKK 98.

© Kort & Matrikelstyrelsen 2007

Gengivelse er tilladt med tydelig kildeangivelse. Havneplaner mærket "© Kort & Matrikelstyrelsen" må ikke gengives eller reproduceres medmindre der foreligger skriftlig tilladelse hertil.