



SØKORTRETTELSER 15

CHART CORRECTIONS


Rettelse nr. / Correction No. 101 - 114









© Kort & Matrikelstyrelsen
ISSN 0905-1481

| Kort / Chart | Rettelse nr. / Correction No | Kort / Chart | Rettelse nr. / Correction No |
|----------------|------------------------------|----------------|------------------------------|
| 100 | 101 | 129 | 109 |
| 102 (INT 1302) | 102 | 132 (INT 1332) | 110 |
| 104 | 103 | 143 (INT 1369) | 111 |
| 108 (INT 1448) | 104 | 188 | 112 |
| 109 (INT 1449) | 105 | 189 (INT 1336) | 113 |
| 116 | 106, 107 | 197 | 114 |
| 117 | 108 | | |

Rettelse nr. / Correction No.

Kort / Chart

| | | | |
|------------------------------|--|---|--|
| 101 100 | Hundested N Flyt / Move til / to | RW  LFl.10s | 55°59,86'N 11°50,52'E 55°59,86'N 11°51,10'E (15/316 2007) |
| 102 102 (INT 1302) | Hundested N Flyt / Move til / to | RW  LFl.10s | 55°59,86'N 11°50,52'E 55°59,86'N 11°51,10'E (15/316 2007) |
| 103 104 | Kadetrenden NE Ret dybde / Amend depth til / to | 15m 14,2m | 54°35,92'N 12°20,82'E (FRV, 3. april 2007) |
| 104 108 (INT 1448) | Limfjorden. Grisetaødde SSE Tilføj på 1) - 3) Insert in 1) - 3) |  Afm./Buoyed | 1) 56°34,50'N 8°34,39'E 2) 56°33,50'N 8°34,95'E 3) 56°33,11'N 8°35,08'E (15/324 2007) |

- 105**
109 (INT 1449) **Limfjorden. Sallingsundbroen N**
Udtag / Delete  Afm. / Buoyed 56°44,92'N 8°51,50'E
(15/323 2007)
- 106**
116 **Hundested N**
Flyt / Move RW  LFL.10s 55°59,86'N 11°50,52'E
til / to 55°59,86'N 11°51,10'E
Tilføj / Insert  Y 55°59,10'N 11°50,59'E
(15/316 2007)
- 107**
116 **Isefjord. Bramsnæs Bugt N**
Udtag / Delete  Afm. / Buoyed 55°41,90'N 11°48,80'E
(15/319 2007)
- 108**
117 **Hundested N**
Flyt / Move RW  LFL.10s 55°59,86'N 11°50,52'E
til / to 55°59,86'N 11°51,10'E
Tilføj / Insert  Y 55°59,10'N 11°50,59'E
(15/316 2007)
- 109**
129 **Hundested N**
Flyt / Move RW  LFL.10s 55°59,86'N 11°50,52'E
til / to 55°59,86'N 11°51,10'E
Tilføj / Insert  Y 55°59,10'N 11°50,59'E
(15/315 2007)
- 110**
132 (INT 1332) **Höllviken. Skanör – Falsterbo**
Tilføj dybde med dybdekurve
Insert depth with depth contour
3m 55°25,190'N 12°49,523'E
5,4m 55°28,851'N 12°51,954'E
2,6m 55°27,798'N 12°54,778'E
Tilføj dybder / Insert depths
3,6m 55°28,478'N 12°51,405'E
3,8m 55°26,725'N 12°54,395'E
3,8m 55°27,864'N 12°53,944'E
Udtag dybde / Delete depth 1,8m 55°28,538'N 12°49,202'E
Tilføj dybde / Insert depth 1m 55°28,553'N 12°49,219'E
(U/S, 154/3598 2007)
- 111**
143 (INT 1369) **Storebælt. Vengeancegrund E**
Tilføj medfølgende udsnit 55°12,49'N 11°05,27'E
Insert accompanying block
(15/315 2007)

- 112**
188 **Trelleborg – Abbekås**
Tilføj dybder og juster 10m kurven
Insert depths and adjust the 10m contour
7,4m 55°20,450'N 13°26,464'E
9m 55°21,529'N 13°29,666'E
(U/S, 154/3773 2007)
- 113**
189 (INT 1336) **Allinge Havn**
Ret / Amend Havn 4,5m ca. 55°16,5'N 14°49,0'E
til / to Havn 4,1m
(Allinge Havn, 16. april 2007)
- 114**
197 **Kadetrenden NE**
Ret dybde / Amend depth 15m 54°35,92'N 12°20,82'E
til / to 14,2m
(FRV, 3. april 2007)

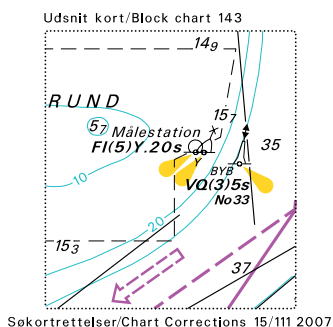
UDGIVELSER / PUBLICATIONS

Ny udgave er udkommet / *New edition has been published*

Ny udgave af kort **110**, Mariager Fjord. 9. udgave marts 2007. Skala 1 : 30 000. Tidligere udgave af kortet er annulleret. Den nye udgave indeholder ændring af afmærkningen samt general opdatering.

New edition of chart 110, Mariager Fjord. 9th edition March 2007. Scale 1 : 30 000.

Former edition of the chart is cancelled. The new edition includes changes to the buoyage and general updating.



Havneoplysninger

www.danskehavnelods.dk

*Den danske Havnelods,
Erhvervshavne – 2002*

Allinge Havn

Tekst i afsnittene **Havnen, Dybder** og **Største skibe** opdateret.
Ny plan.

(Allinge Havn, 16. april 2007)

Hornbæk Havn

Tekst i afsnittet **Havnen** opdateret.

(15/308 2007)

Kignæs Lystbådehavn

Tekst i afsnittet **Fyr** opdateret.

(15/317 2007)

Københavns Havn

Tekst i afsnittet **Besejling** opdateret.

(15/310 2007)

Køge Havn

Tekst i afsnittet **Havnen** opdateret.

(15/312 2007)

Marstal Havn

Tekst i afsnittet **Havnen** opdateret.

(15/305 2007)

Oddesundbroen

Tekst i afsnittet **Særlige bestemmelser** opdateret.

(15/329 2007)

Vilsund Havn

Tekst i afsnittet Havnekontor opdateret.

(Vilsund Havn, 3. april 2007)

Øer Havn

Tekst i afsnittet **Havnen** opdateret.

(15/321 2007)

Side 14 – Allinge Havn

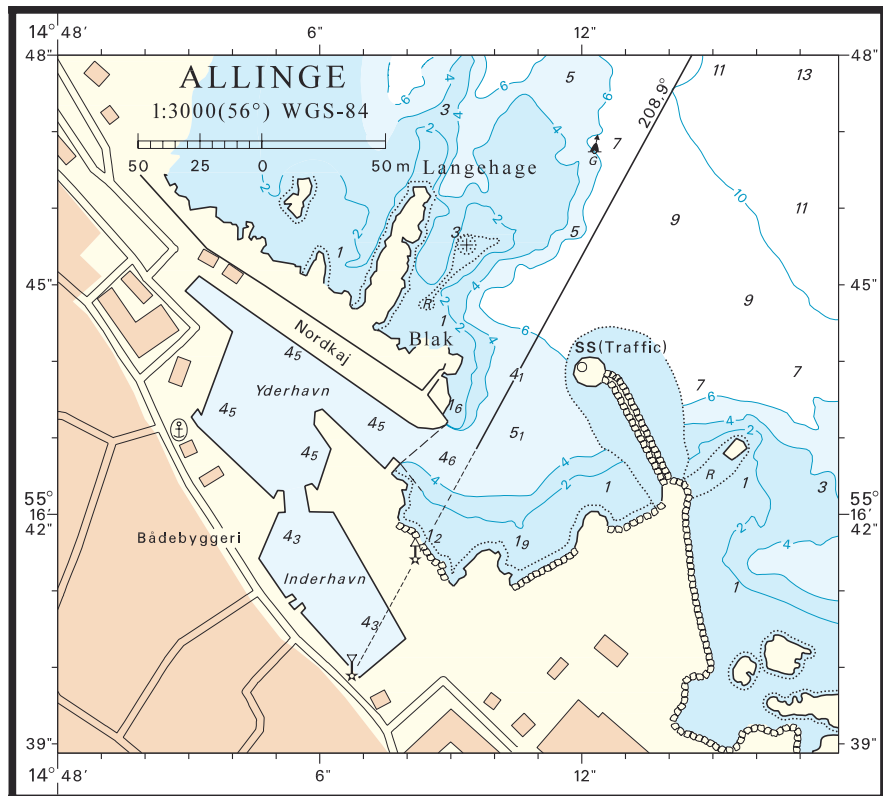
Afsnittet **Dybder** rettes til:
Se plan.

Afsnittet **Største skibe** rettes til:

Der kan besejle Yderhavnen: Længde 60-65 m, bredde 11,5 m og dybgang 3,7 m. Inderhavnen: Længde 50 m, bredde 8,5 m og dybgang 3,7 m.

Erstat planen med medfølgende plan.

(Allinge Havn, 16. april 2007)



Søkortrettelser / *Chart Corrections*
på internet
<http://www.kms.dk>

"Søkortrettelser" indeholder de officielle rettelser til danske, grønlandske og færøske søkort. "Søkortrettelser" fås i abonnement og udsendes desuden som bilag til Efterretninger for Søfarende (EFS). Oplysningerne i parentes efter rettelserne refererer til EFS (nr./løbenr. år) eller anden kilde. Abonnement på "Søkortrettelser" kan tegnes for et kalenderår ved henvendelse til: Schultz Distribution, Herstedvang 4, 2620 Albertslund, telefon: 43 22 73 00. E-post: soekort@schultz.dk. Pris for levering i 2007 kr. 98 inkl. moms.

"Chart Corrections" contain the official corrections to the Danish, the Greenlandic and the Faroese charts. "Chart Corrections" are available as a subscription. Furthermore, they are annexed "Efterretninger for Søfarende" (Danish NiM). The figures in the brackets after the corrections refer to Danish NiM (No/serial year) or other source. For orders or enquiries about subscription please contact: Schultz Distribution, Herstedvang 4, 2620 Albertslund, phone: 43 22 73 00. E-mail: soekort@schultz.dk. Price for subscription in 2007 DKK 98.

© Kort & Matrikelstyrelsen 2007

Gengivelse er tilladt med tydelig kildeangivelse. Havneplaner mærket "© Kort & Matrikelstyrelsen" må ikke gengives eller reproduceres medmindre der foreligger skriftlig tilladelse hertil.