



SØKORTRETTELSER 51-52

CHART CORRECTIONS

Rettelse nr. / Correction No. 457 - 480

© Kort & Matrikelstyrelsen
ISSN 0905-1481

Kort / Chart	Rettelse nr. / Correction No	Kort / Chart	Rettelse nr. / Correction No
60	457	124	473
61	458, 459, 460	128 (INT 1379)	474
92 (INT 1300)	461, 462	129	475, 476
93 (INT 1044)	463, 464, 465, 466	151 (INT 1375)	477
94 (INT 1411)	467, 468	188	478
95 (INT 1451)	469	189 (INT 1336)	479
102 (INT 1302)	470, 471	195	480
103 (INT 1303)	472		

Rettelse nr. / Correction No.

Kort / Chart

457	Rømø W		
60	Ret / Amend til / to	EK D 73 EK D 373	55°10'N 8°17'E (48/1038 2006)
458	Grådyb		
61	Ret lysevne til Amend range to	20M	55°30,18'N 8°24,92'E, Sædding Strand Bagfyr
	Ret lysevne til Amend range to	19M	55°29,94'N 8°24,35'E, Sædding Strand Mellemfyr
	Ret / Amend til / to	Iso.2s 13m 21M Iso.2s 14m 19M	55°29,74'N 8°23,86'E, Sædding Strand Forfyr, justeret / adjusted position (51-52/1097 2006)
459	Blåbjerg Plantage W		
61	Ret / Amend til / to	EK D 83 No 15	55°45'N 8°04'E (48/1036 2006)
460	Ringbjerg W		
61	Ret / Amend til / to	EK R 33/D 80/D 81 EK R 33/D 380/D 381	55°35'N 8°00'E (48/1037 2006)

- 461**
92 (INT 1300) **Skagen N**
Ret / Amend EK D 89 58°15'N 10°30'E
til / to EK D 389
(48/1034 2006)
- 462**
92 (INT 1300) **Blokhus W**
Ret / Amend EK D 70 57°12'N 9°29'E
til / to EK D 370
(48/1035 2006)
- 463**
93 (INT 1044) **Nymindegab W**
Ret / Amend EK D 83 55°45'N 8°04'E
til / to No 15
(48/1036 2006)
- 464**
93 (INT 1044) **Ringbjerg W**
Ret / Amend EK R 33/D 80/D 81 55°35'N 8°00'E
til / to EK R 33/D 380/D 381
(48/1037 2006)
- 465**
93 (INT 1044) **Rømø W**
Ret / Amend EK D 73 55°10'N 8°17'E
til / to EK D 373
(48/1038 2006)
- 466**
93 (INT 1044) **Nordsøen. Valdemar Oliefelt**
Tilføj med fyrdråber 55°48,24'N 4°33,86'E
□
Insert with light flares (51-52/1093 2006)
- 467**
94 (INT 1411) **Ringbjerg W**
Ret / Amend EK R 33/D 80/D 81 55°35'N 8°00'E
til / to EK R 33/D 380/D 381
(48/1037 2006)
- 468**
94 (INT 1411) **Rømø W**
Ret / Amend EK D 73 55°10'N 8°17'E
til / to EK D 373
(48/1038 2006)
- 469**
95 (INT 1451) **Grådyb**
Ret lysevne til 55°30,18'N 8°24,92'E,
Amend range to 20M Sædding Strand Bagfyr

Ret lysevne til 55°29,94'N 8°24,35'E,
Amend range to 19M Sædding Strand Mellemfyr

Ret / Amend Iso.2s 13m 21M 55°29,74'N 8°23,86'E,
til / to Iso.2s 14m 19M Sædding Strand Forfyr,
justeret / *adjusted position*
(51-52/1097 2006)

470	Lysegrund		
102 (INT 1302)	Ret / Amend til / to	EK D 52 EK D 352	56°20'N 11°43'E
	Ret / Amend til / to	EK D 53 EK D 353	56°15'N 11°56'E <i>(48/1032 2006)</i>
471	Gniben NW		
102 (INT 1302)	Ret / Amend til / to	EK D 50 EK D 350	56°06'N 11°06'E
	Ret / Amend til / to	EK D 51 EK D 351	56°09'N 11°13'E <i>(48/1033 2006)</i>
472	Marstal Bugt		
103 (INT 1303)	Ret / Amend til / to	EK D 71 EK D 371	54°42'N 10°27'E <i>(48/1030 2006)</i>
473	Anholt S		
124	Ret / Amend til / to	EK D 52 EK D 352	56°21'N 11°31'E <i>(48/1032 2006)</i>
474	Gniben NW		
128 (INT 1379)	Ret / Amend til / to	EK D 50 EK D 350	56°06'N 11°06'E
	Ret / Amend til / to	EK D 51 EK D 351	56°09'N 11°13'E <i>(48/1033 2006)</i>
475	Lysegrund		
129	Ret / Amend til / to	EK D 52 EK D 352	56°18'N 11°45'E
	Ret / Amend til / to	EK D 53 EK D 353	56°15'N 11°56'E <i>(48/1032 2006)</i>
476	Hesselø W		
129	Ret / Amend til / to	EK D 51 EK D 351	56°10'N 11°23'E <i>(48/1033 2006)</i>
477	Tvingsbjerg N Fyr		
151 (INT 1375)	Ret / Amend til / to	15-11M 13/10M	55°18,65'N 9°53,57'E <i>(51-52/1085 2006)</i>

478 188	Bornholm S Ret / Amend til / to	EK D 95 EK D 395	55°00'N 14°55'E
	Ret / Amend til / to	EK D 96 EK D 396	55°00'N 14°55'E <i>(48/1031 2006)</i>
479 189 (INT 1336)	Bornholm S Ret / Amend til / to	EK D 95 EK D 395	55°00'N 14°55'E
	Ret / Amend til / to	EK D 96 EK D 396	55°00'N 14°55'E <i>(48/1031 2006)</i>
480 195	Marstal Bugt Ret / Amend til / to	EK D 71 EK D 371	54°42'N 10°27'E <i>(48/1030 2006)</i>

UDGIVELSER / PUBLICATIONS

Havneoplysninger

www.danskehavnelods.dk

Doverodde Havn

Tekst i afsnittene **Havnen, Dybder** og **Havnekontor** opdateret.
Plan opdateret.

(Doverodde Havn, 27. november 2006)

Fredericia Havn

Tekst i afsnittet **Havnen** opdateret.

(51-52/1084 2006)

Gråsten Havn

Plan opdateret.

(Rambøll A/S, 18. august 2006)

Helsingør Statshavn

Tekst i afsnittet **Besejling** opdateret.

(Helsingør Statshavn 19. december 2006)

Masned Sundbroen

Tekst i afsnittet **Besejling** opdateret.

(51-52/1081 2006)

Den danske Havnelods, Erhvervshavne – 2002

Side 130 - Gråsten Havn

Erstat planen med medfølgende plan.

(Rambøll A/S, 18. august 2006)

Side 170 - Helsingør Statshavn

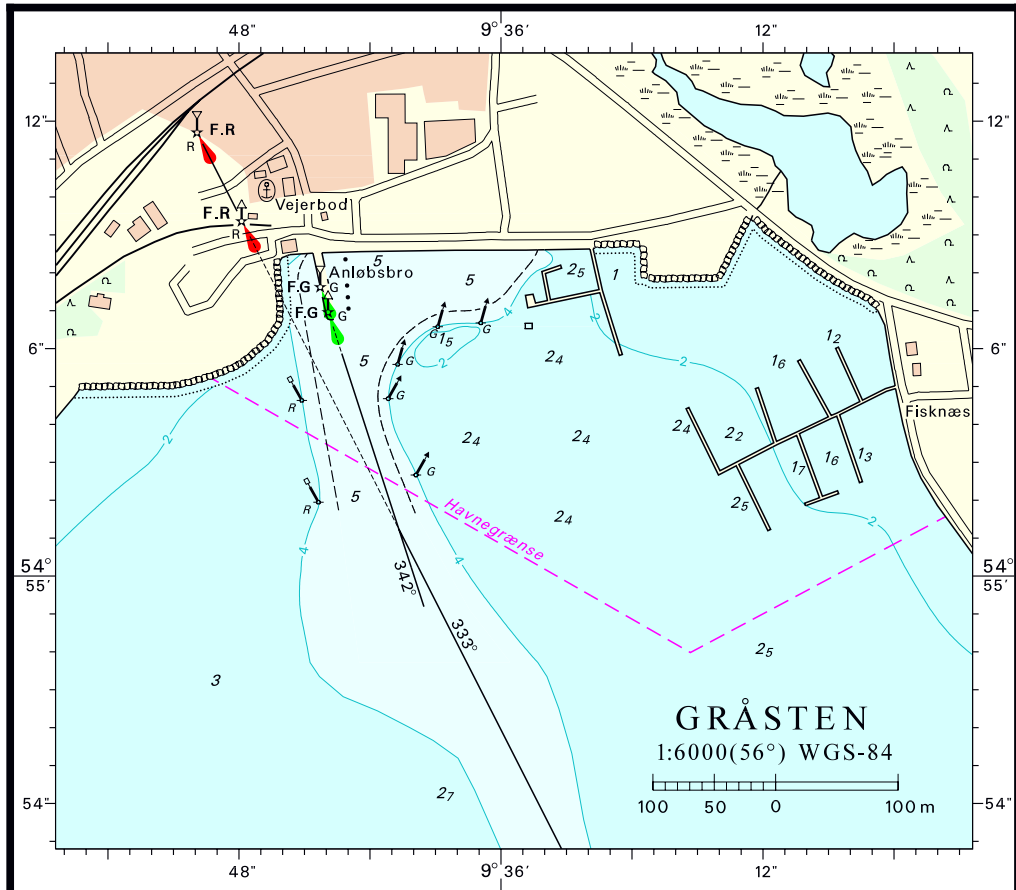
Erstat afsnittet **Besejling** med:

Havnen kan normalt besejles både dag og nat. Opmærksomheden henledes især på strømforholdene.

Når strømmen er N-gående, kan forskibet påvirkes af idvandet (se Strøm), mens den N-gående strøm endnu virker på agterenden af skibet, som da står i fare for at tørne med forenden mod indersiden af Søndre mole. Med S-gående strøm må der ved forbisejling af det S-lige molehoved udvises stor forsigtighed for ikke at sejle mod det N-lige molehoved. Der bør derfor altid holdes tilstrækkelig fart på skibet for at have det under kontrol, indtil det er kommet helt inden for havnemolen. Ethvert skib skal 15 minutter forud melde ankomst, afgang eller forhaling til havneopsynet på telefon 49 21 05 15 eller ved opkald på VHF kanal 12/16. I perioden 16. september - 30. april er havnekontoret bemandedt alle dage kl. 0600-1800. I perioden 1. maj - 15. september er havnekontoret bemandedt alle dage kl. 0600-2300. For den faste færgetrafik på havnen sker anmeldelse på intern VHF-kanal.

Ud for Helsingør Havn er der på grund af den intense færgetrafik etableret et forbudsområde, inden for hvilket al uautoriseret dykning og sejlads med fritidsfartøjer er forbudt. Undtaget fra forbudet er fritidsfartøjer over 15 meter, der har fået havnens tilladelse til anløb samt dykning, der finder sted med havnens tilladelse.

(Helsingør Statshavn 19. december 2006)



Søkortrettelser / *Chart Corrections*
på internet
<http://www.kms.dk>

"Søkortrettelser" indeholder de officielle rettelser til danske, grønlandske og færøske søkort. "Søkortrettelser" fås i abonnement og udsendes desuden som bilag til Efterretninger for Søfarende (EFS). Oplysningerne i parentes efter rettelserne refererer til EFS (nr./løbenr. år) eller anden kilde. Abonnement på "Søkortrettelser" kan tegnes for et kalenderår ved henvendelse til: Schultz Distribution, Herstedvang 4, 2620 Albertslund, telefon: 43 22 73 00. E-post: soekort@schultz.dk. Pris for levering i 2007 kr. 98 inkl. moms.

"Chart Corrections" contain the official corrections to the Danish, the Greenlandic and the Faroese charts. "Chart Corrections" are available as a subscription. Furthermore, they are annexed "Efterretninger for Søfarende" (Danish NtM). The figures in the brackets after the corrections refer to Danish NtM (No/serial year) or other source. For orders or enquiries about subscription please contact: Schultz Distribution, Herstedvang 4, 2620 Albertslund, phone: 43 22 73 00. E-mail: soekort@schultz.dk. Price for subscription in 2007 DKK 98.

© Kort & Matrikelstyrelsen 2007

Gengivelse er tilladt med tydelig kildeangivelse. Havneplaner mærket "© Kort & Matrikelstyrelsen" må ikke gengives eller reproduceres medmindre der foreligger skriftlig tilladelse hertil.