



# SØKORTRETTELSER 38

## CHART CORRECTIONS

Rettelse nr. / Correction No. 317 - 323

© Kort & Matrikelstyrelsen  
ISSN 0905-1481

Kort / Chart	Rettelse nr. / Correction No	Kort / Chart	Rettelse nr. / Correction No
106 (INT 1382)	317, 318	111 (INT 1381)	321
107 (INT 1383)	319, 320	134 (INT 1334)	322, 323

**Rettelse nr. / Correction No.**

Kort / Chart

**317**

106 (INT 1382)

**Aalborg Østhavn**

Tilføj medfølgende udsnit med ændrede dybder.

*Insert the accompanying block showing amendments to depths.*

57°03,0'N 10°03,0'E

*(Aalborg Havn 30. august 2006 og 37/790 2006)***318**

106 (INT 1382)

**Nørresundby**

Tilføj medfølgende udsnit med ændrede dybder.

*Insert the accompanying block showing amendments to depths.*

57°03,3'N 9°55,5'E

*(Aalborg Havn 30. august 2006)***319**

107 (INT 1383)

**Aalborg Østhavn**

Tilføj medfølgende udsnit med ændrede dybder.

*Insert the accompanying block showing amendments to depths.*

57°03,0'N 10°03,0'E

*(Aalborg Havn 30. august 2006 og 37/790 2006)***320**

107 (INT 1383)

**Nørresundby**

Tilføj medfølgende udsnit med ændrede dybder.

*Insert the accompanying block showing amendments to depths.*

57°03,3'N 9°55,5'E

*(Aalborg Havn 30. august 2006)*

- 321**  
111 (INT 1381) **Udbyhøj**  
Tilføj / *Insert* See Note 56°36,75'N 10°18,05'E
- Tilføj medfølgende note  
KABELFÆRGE i titelfeltet.  
*Insert the accompanying note CABLE  
FERRY in the Chart title.*
- (37/789 2006)
- 322**  
134 (INT 1334) **Frederiksholmsløbet og  
Bryggebroen** ca. 55°39,5'N 12°33,7'E  
Tilføj medfølgende udsnit.  
*Insert the accompanying block.*
- (38/799 og 800 2006)
- 323**  
134 (INT 1334) **Søndre Frihavn** 55°41,903'N 12°35,950'E  
Tilføj pæl •  
*Insert minor post*
- (38/798 2006)

**KABELFÆRGE**

Kabelfærgen fremdrives ved wiretræk. Under overfarten er wirerne spændt ud på tværs af sejløbet både foran og agten for færgen. Efter færgens ankomst slækkes wirerne igen og løbet er frit for sejlads.

**CABLE FERRY**

The cable ferry is towed by steel cables. During the crossing, the steel cables are stretched across the fairway both in front of and aft of the ferry. The cables are slackened after berthing of the ferry and the fairway is subsequently navigable.

**UDGIVELSER / PUBLICATIONS****Ny udgave er udkommet / *New edition now published***

Ny udgave af kort **101** (INT 1301), Kattegat, N-lige del. 6. udgave september 2006.  
Skala 1 : 200 000. Tidligere udgave af kortet er annulleret.  
*New edition of chart 101* (INT 1301), *Kattegat, N-lige del. 6<sup>th</sup> edition has been published.*  
Scale 1 : 200 000. *Former edition of the chart is cancelled.*

## Havneoplysninger

### *Den danske Havnelods, Erhvervshavne – 2002*

#### Side 36 – Bagenkop Havn

Tilføj nyt afsnit:

##### **Særlige bestemmelser**

(Uddrag af Ordensreglement for Bagenkop Havn af 19. april 2006)

*Regler for sejlads.*

For sejlads inden for havnens område gælder de i Søfartsstyrelsens "Bekendtgørelse om regler for sejlads m.m. i visse danske farvande" anførte bestemmelser.

*Ordensbestemmelser.*

For overholdelse af orden gælder "Standardreglement for overholdelse af orden i danske erhvervshavne".

*(Bagenkop Havn,  
13. september 2006)*

#### Side 230 – Klintholm Havn

Tilføj rørledning → → → mellem 1) og 2)

1) 54°57,139'N 12°27,708'E

2) 54°57,101'N 12°27,639'E

*(38/795 2006)*

#### Side 254 – Københavns Havn

I afsnittet **Besejling** udtages:  
"I perioden primo .... Havn."

*(38/799 2006)*

#### Side 424 – Stege Havn

Erstat tekst i afsnittet **Havneområde** med:

Se plan.

Tilføj nyt afsnit:

##### **Særlige bestemmelser**

(Uddrag af Ordensreglement for Stege Havn af 28. juni 2004)

*Regler for sejlads.*

For sejlads inden for havnens område gælder den til enhver tid af Søfartsstyrelsen fastsatte "Bekendtgørelse om regler for sejlads m.m. i visse danske farvande".

*Ordensbestemmelser.*

For overholdelse af orden gælder "Standardreglement for overholdelse af orden i danske erhvervshavne".

Erstat planen med medfølgende plan.

*(Møn Kommune,  
3 juli 2006)*

**Bagenkop Havn**

Nyt afsnit **Særlige bestemmelser** tilføjet.

*(Bagenkop Havn,  
13. september 2006)*

**Fynshav Bådehavn**

Plan opdateret.

*(38/806 2006)*

**Karrebæksmindebroen**

Tekst i afsnittet **Besejling** opdateret.

*(38/802 2006)*

**Københavns Havn**

Tekst i afsnittet **Besejling** opdateret.

*(38/799 2006)*

**Klintholm Havn**

Tekst i afsnittet **Havnen** opdateret.

Plan opdateret.

*(38/795 2006)*

**Odense Havn**

Tekst i afsnittet **Havnen** opdateret.

*(38/808 2006)*

**Stege Havn**

Tekst i afsnittet **Havneområde** opdateret.

Nyt afsnit **Særlige bestemmelser** tilføjet.

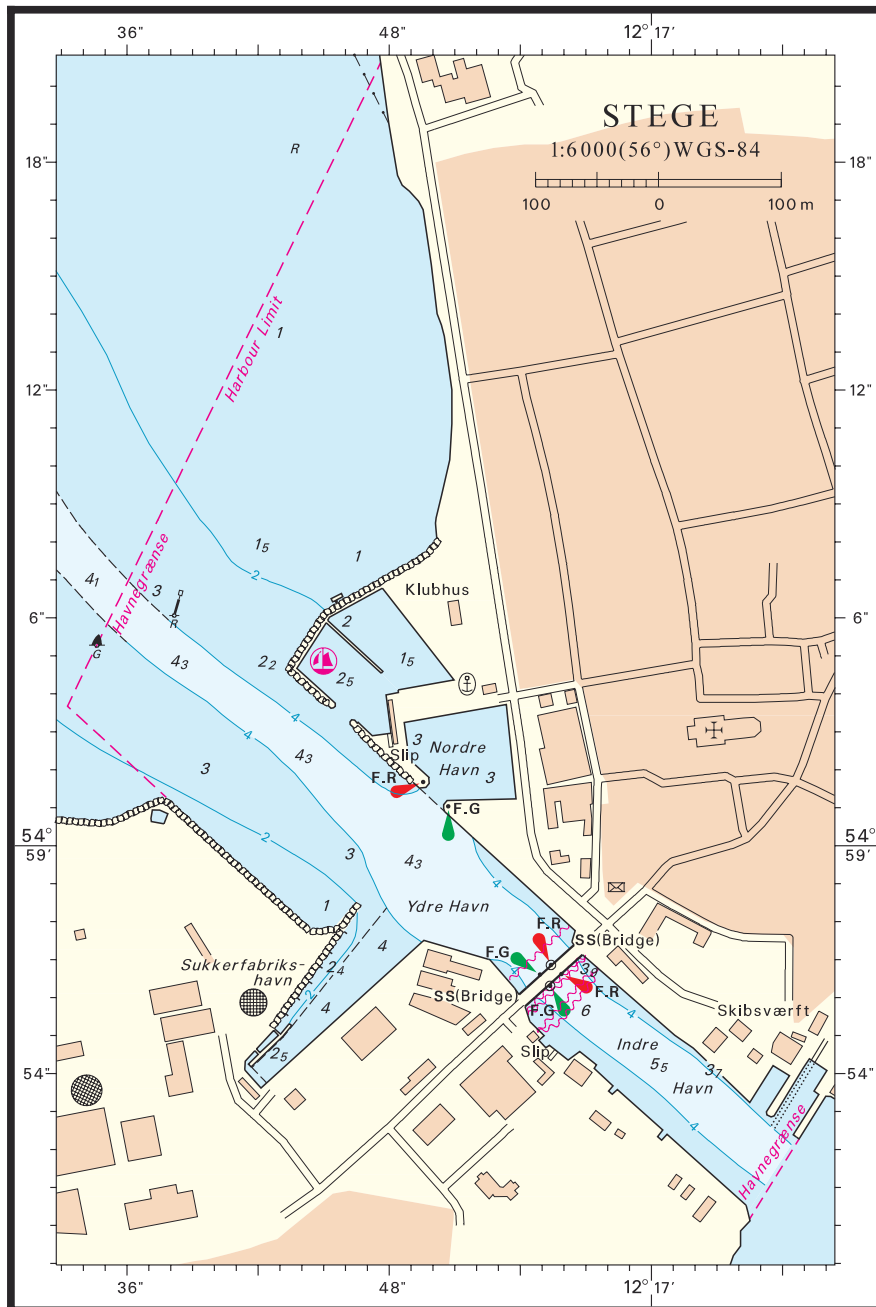
Ny plan.

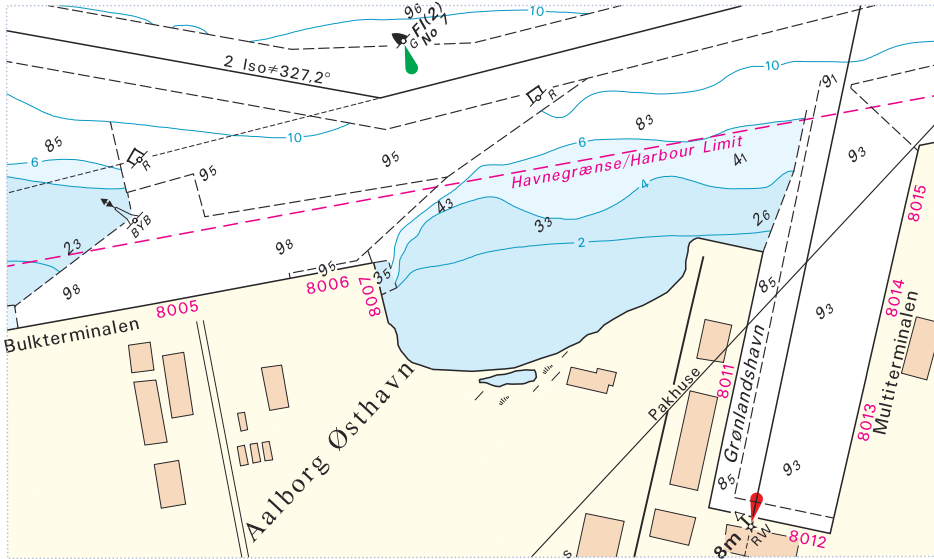
*(Møn Kommune,  
3 juli 2006)*

**Øer Havn**

Tekst i afsnittet **Havnen** opdateret.

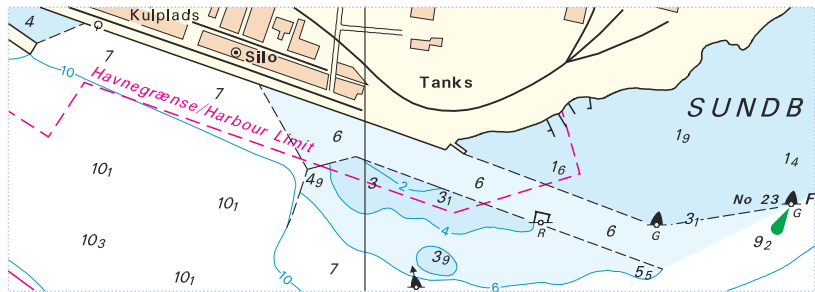
*(38/809 2006)*





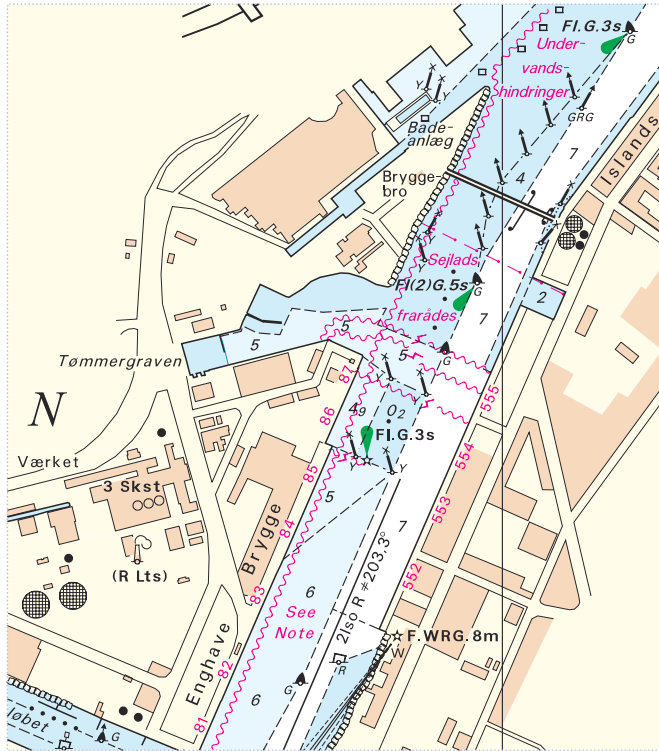
Udsnit kort/Block chart 107

Søkortrettelser/Chart corrections 38/2006



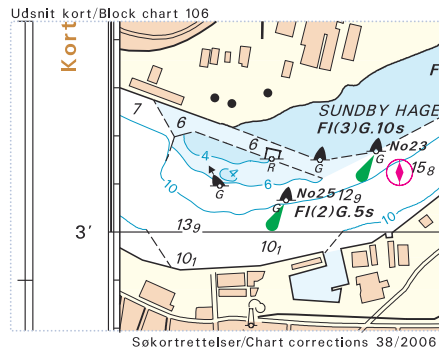
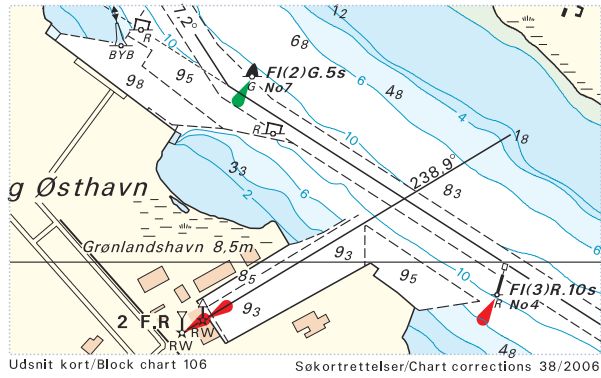
Udsnit kort/Block chart 107

Søkortrettelser/Chart corrections 38/2006



Udsnit kort/Block chart 134

Søkortrettelser/Chart corrections 38/2006





Søkortrettelser / *Chart Corrections*  
på internet  
<http://www.kms.dk>

---

"Søkortrettelser" indeholder de officielle rettelser til danske, grønlandske og færøske søkort. "Søkortrettelser" fås i abonnement og udsendes desuden som bilag til Efterretninger for Søfarende (EFS). Oplysningerne i parentes efter rettelserne refererer til EFS (nr./løbenr. år) eller anden kilde. Abonnement på "Søkortrettelser" kan tegnes for et kalenderår ved henvendelse til: Schultz Distribution, Herstedvang 4, 2620 Albertslund, telefon: 43 22 73 00. E-post: [soekort@schultz.dk](mailto:soekort@schultz.dk). Pris for levering i 2006 kr. 95,50 inkl. moms.

"Chart Corrections" contain the official corrections to the Danish, the Greenlandic and the Faroese charts. "Chart Corrections" are available as a subscription. Furthermore, they are annexed "Efterretninger for Søfarende" (Danish NiM). The figures in the brackets after the corrections refer to Danish NiM (No/serial year) or other source. For orders or enquiries about subscription please contact: Schultz Distribution, Herstedvang 4, 2620 Albertslund, phone: 43 22 73 00. E-mail: [soekort@schultz.dk](mailto:soekort@schultz.dk). Price for subscription in 2006 DKK 95,50.

---

© Kort & Matrikelstyrelsen 2006

Gengivelse er tilladt med tydelig kildeangivelse. Havneplaner mærket "© Kort & Matrikelstyrelsen" må ikke gengives eller reproduceres medmindre der foreligger skriftlig tilladelse hertil.