



SØKORTRETTELSER 35

CHART CORRECTIONS

Rettelse nr. / Correction No. 284 - 294

© Kort & Matrikelstyrelsen
ISSN 0905-1481

Kort / Chart	Rettelse nr. / Correction No	Kort / Chart	Rettelse nr. / Correction No
103 (INT 1303)	284	190	290
131 (INT 1331)	285	195	291
132 (INT 1332)	286	198	292
133 (INT 1333)	287	1310	293
154	288	1331	294
189 (INT 1336)	289		

Rettelse nr. / Correction No.

Kort / Chart

- 284** **Kieler Bucht SE**
103 (INT 1303) Udtag / Delete # 54°26,38'N 10°36,12'E
(N/S, 34/2006)
- 285** **Barsebäckshamn S**
131 (INT 1331) Udtag på 1) – 3) 1) 55°44,3'N 12°53,5'E
Delete in 1) – 3) 2) 55°43,9'N 12°54,0'E
Fl.Y.4s Δ Y 3) 55°42,5'N 12°56,6'E
Målestation / Recording Station
(Ufs, 125/3564 2006)
- 286** **Barsebäckshamn S**
132 (INT 1332) Udtag / Delete Fl.Y.4s Δ Y 55°42,5'N 12°56,6'E
Målestation / Recording Station
(Ufs, 125/3564 2006)
- 287** **Barsebäckshamn S**
133 (INT 1333) Udtag på 1) – 3) 1) 55°44,3'N 12°53,5'E
Delete in 1) – 3) 2) 55°43,9'N 12°54,0'E
Fl.Y.4s Δ Y 3) 55°42,5'N 12°56,6'E
Målestation / Recording Station
(Ufs, 125/3564 2006)

288 154	Flensborg Fjord Ret / <i>Amend</i> til / <i>to</i>	R W	54°53,57'N 9°33,77'E, Rinkenæs bagfy (35/747 2006)
289 189 (INT 1336)	Allinge Havn Tilføj medfølgende udsnit <i>Insert accompanying block</i>		ca. 55°16,7'N 14°48,1'E (35/737 2006)
290 190	Fakse Ladeplads Havn Ret / <i>Amend</i> til / <i>to</i>	Havn 4,2m Havn 4m	ca. 55°13,0'N 12°09,9'E (35/736 2006)
291 195	Kieler Bucht SE Udtag / <i>Delete</i>	#	54°26,38'N 10°36,12'E (NfS, 34/2006)
292 198	Fakse Ladeplads Havn Ret / <i>Amend</i> til / <i>to</i>	Havn 4,2m Havn 4m	ca. 55°13,0'N 12°09,9'E (35/736 2006)
293 1310	Qagssissagdlit Fyr Ret / <i>Amend</i> til / <i>to</i>	5/2M 5/4M	64°00,23'N 51°42,18'W (35/756 2006)
294 1331	Qagssissagdlit Fyr Ret / <i>Amend</i> til / <i>to</i>	5/2M 5/4M	64°00,23'N 51°42,18'W (35/756 2006)

Havneoplysninger

www.danskehavnelods.dk

Allinge Havn

Tekst i afsnittene **Havnen** og **Besejling** opdateret.

Afsnittet **Fyr og Tågesignal** udtaget.

(35/737 2006)

Fakse Ladeplads Havn

Tekst i afsnittene **Havnen**, **Dybder** og **Største skibe** opdateret.

Plan opdateret.

(35/736 2006)

Københavns havn

Tekst i afsnittet **Havnen** opdateret.

(35/739 2006)

Middelfart Havne

Tekst i afsnittet **Havnen** opdateret.

(35/744 2006)

Nyborg Havn (Avernakke Terminalen)

Tekst i afsnittene **Havnen**, **Havneområde** og **Særlige bestemmelser** opdateret.

Plan opdateret.

(ADP A/S, 4. maj 2006)

Nyborg Havn (Lindholm Terminalen)

Tekst i afsnittene **Havnen**, **Havneområde** og **Særlige bestemmelser** opdateret.

Plan opdateret.

(ADP A/S, 4. maj 2006)

Nyborg Lystbådehavn

Tekst i afsnittene **Havneområde** og **Særlige bestemmelser** opdateret.

(ADP A/S, 4. maj 2006)

Omø Havn (Kirkehavn)

Tekst i afsnittet **Havnen** opdateret.

(35/741 2006)

Sakskøbing Havn

Tekst i afsnittet **Havnen** opdateret.

(35/740 2006)

Vilsundbroen

Tekst i afsnittet **Åbningstider** opdateret.

(35/751 2006)

Den danske Havnelods, Erhvervshavne – 2002

Side 90 – Fakse Ladeplads Havn

I afsnittet **Dybder** rettes 4,2 m til 4 m.

I afsnittet **Største skibe** rettes 4,2 m til 4 m.

Erstat plan med medfølgende plan.

(35/736 2006)

Side 328 – Nyborg Havne (Lindholm og Avernakke terminalerne)

Nyborg Havn (Avernakke Terminalen)

Erstat afsnittet **Havnen** med :

Terminalen, der tilhører Associated Danish Port A/S og administreres af Nyborg Havn A/S, er anlægsplads for tankskibe. Der kan fortøjes på alle tre sider af pierens hoved.

Tilføj nyt afsnit:

Afmærkning

Se kort 143 og plan.

Nyborg Havn (Lindholm Terminalen)

Erstat afsnittet **Havnen** med :

Terminalen, der tilhører Associated Danish Port A/S og administreres af Nyborg Havn A/S, består af 2 kajer på hver 240 m og 1 kaj på 80 m samt 3 anlægspierer à 2 x 70 m og et færgelje.

Erstat afsnittet **Afmærkning** med:

Se kort 143 og plan.

Plan (Lindholm og Avernakke Terminalerne)

Tilføj Havnegrænse for Avernakke

Terminalen mellem 1) – 5)

1) 55°18,110'N 10°48,303'E

2) 55°18,144'N 10°48,145'E

3) 55°17,708'N 10°48,141'E

4) 55°17,639'N 10°48,261'E

5) 55°17,731'N 10°48,904'E

Tilføj Havnegrænse for Lindholm

Terminalen mellem 1) – 5)

1) 55°17,907'N 10°47,342'E

2) 55°17,823'N 10°47,194'E

3) 55°17,670'N 10°47,460'E

4) 55°17,775'N 10°47,637'E

5) 55°17,906'N 10°47,351'E

Fællesoplysninger for Nyborg Lystbådehavn, Lindholm Terminalen og Avernakke Terminalen.

Erstat afsnittet **Havneområder** med:

Nyborg Lystbådehavn

Søområdet for Nyborg Lystbådehavn begrænses af en linie fra det S-ligste punkt på statsbanepieren mellem 4. og 5. færgelje mod S til den S-ligste duc d'albe med rødt blink, videre 30 m mod W, derfra mod NW til lystbådehavnens S-ligste læmoles landforbindelse ved Avernakke, derefter følgende havnens værker mod N og højredrejende til S-spidsen af Dampskibsmolen ("Tyrmolen"), hvorfra den sammenfaldende med begrænsningslinien for statsbanernes søområde fortsætter til det SW-ligste punkt på pieren mellem 2. og 3. færgelje og herfra til bolværket for enden af pieren mellem 4. og 5. færgelje og langs dette til pierens S-ligste punkt.

Nyborg Lystbådehavn består af en række bassiner, der i orden fra E mod W benævnes Østerhavn, Vesterhavn samt Fiskeri- og Lystbådehavn.

Nyborg Havn (Lindholm Terminalen)

Det til terminalen hørende søområde begrænses af linier gennem følgende punkter:

- 1) 55°18'06.61"N 10°48'18.17"Ø
- 2) 55°18'08.64"N 10°48'08.71"Ø
- 3) 55°17'42.49"N 10°48'08.46"Ø
- 4) 55°17'38.35"N 10°48'15.63"Ø
- 5) 55°17'43.86"N 10°48'54.25"Ø

Se i øvrigt plan.

Nyborg Havn (Avernakke Terminalen)

Det til terminalen hørende søområde begrænses af linier gennem følgende punkter:

- 1) 55°17'54.39"N 10°47'20.50"Ø
- 2) 55°17'49.39"N 10°47'11.63"Ø
- 3) 55°17'40.19"N 10°47'27.57"Ø
- 4) 55°17'46.50"N 10°47'38.20"Ø
- 5) 55°17'54.38"N 10°47'21.03"Ø

Se i øvrigt plan.

Skibe, der fra 1. juli 2004 anløber sikrede havnefaciliteter (SOLAS 74, kapitel XI-2, ISPS-koden), skal overholde de gældende krav i SOLAS 74, kapitel XI-2, og del A i ISPS-koden.

Uvedkommende har fra 1. juli 2004 ikke adgang til sikrede havnefaciliteter.

Erstat afsnittet **Særlige bestemmelser** med:

Nyborg Lystbådehavn

Regler for sejlads.

Sejladsen til Nyborg havne foregår ad de uddybede løb over Nyborg Fjord. For besejling af havnens områder gælder den til enhver tid af Søfartsstyrelsen fastsatte "Bekendtgørelse om regler for sejlads m.m. i visse danske farvande". For sejladsen til og fra Nyborg lystbådehavn, se nedenfor.

Opretholdelse af orden.

For overholdelse af orden gælder "Standardreglement for overholdelse af orden i danske erhvervshavne".

Bestemmelser angående fiskeri- og lystbådehavnen.

Havnen må kun benyttes af fisker- og lystbåde. Førere af skibe, der skal på værft, skal henvende sig til havnemesteren, hvis anvisninger angående besejling af fiskeri- og lystbådehavnen nøje skal følges.

Nyborg Havn (Lindholm Terminalen) og Nyborg Havn (Avernakke Terminalen)

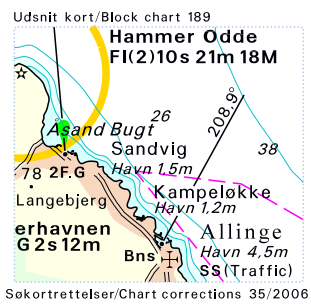
(Uddrag af Ordensreglement for Nyborg Trafikhavn (Lindholm og Avernakke Oliepier) af 29. juni 2005)
Regler for sejlads.

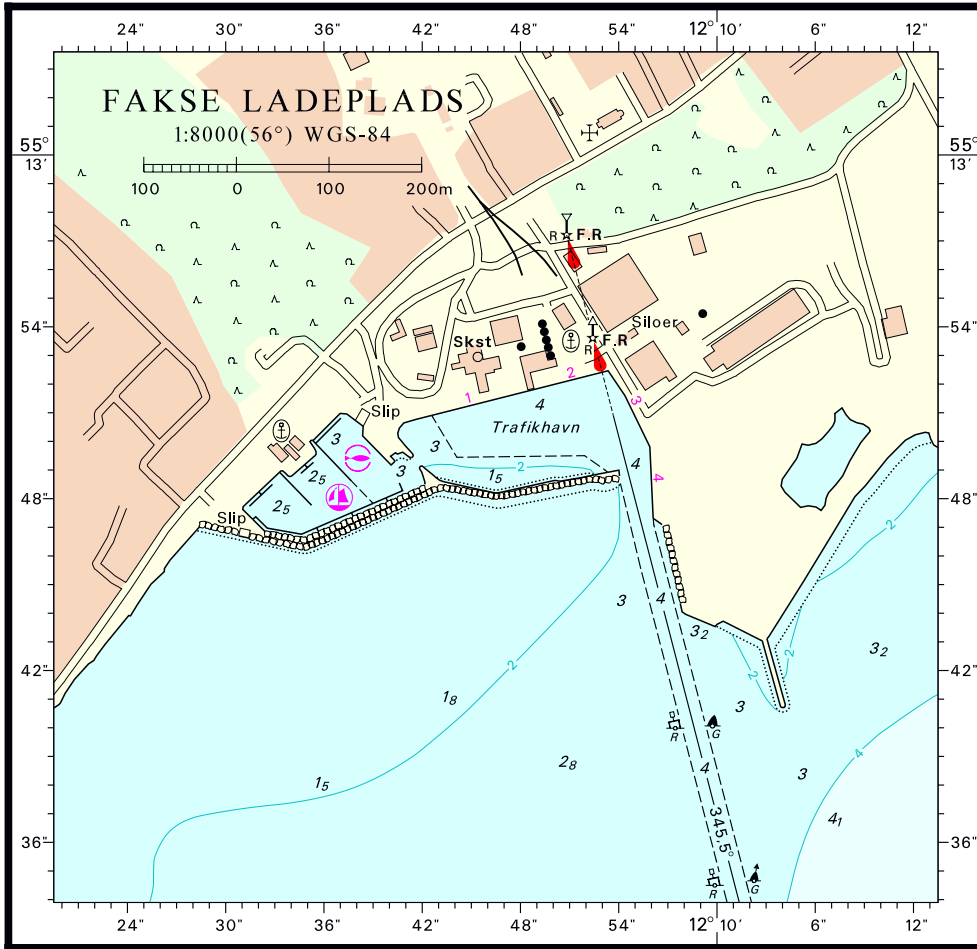
For sejlads inden for havnens område gælder den til enhver tid af Søfartsstyrelsen fastsatte "Bekendtgørelse om regler for sejlads m.m. i visse danske farvande".

Opretholdelse af orden.

For overholdelse af orden inden for havnens område gælder bestemmelserne i "Standardreglement for overholdelse af orden i danske erhvervshavne" med følgende ændringer og tilføjelser: Ethvert fartøj, som vil afsejle fra havnen, må først forvisse sig om, at intet skib er for indgående.

Besejling og benyttelse af faciliteter må kun ske efter aftale med Nyborg Havn. Anløb skal anmeldes mindst 1 time i forvejen.





Søkortrettelser / *Chart Corrections*
på internet
<http://www.kms.dk>

"Søkortrettelser" indeholder de officielle rettelser til danske, grønlandske og færøske søkort. "Søkortrettelser" fås i abonnement og udsendes desuden som bilag til Efterretninger for Søfarende (EFS). Oplysningerne i parentes efter rettelserne refererer til EFS (nr./løbenr. år) eller anden kilde. Abonnement på "Søkortrettelser" kan tegnes for et kalenderår ved henvendelse til: Schultz Distribution, Herstedvang 4, 2620 Albertslund, telefon: 43 22 73 00. E-post: soekort@schultz.dk. Pris for levering i 2006 kr. 95,50 inkl. moms.

"Chart Corrections" contain the official corrections to the Danish, the Greenlandic and the Faroese charts. "Chart Corrections" are available as a subscription. Furthermore, they are annexed "Efterretninger for Søfarende" (Danish NtM). The figures in the brackets after the corrections refer to Danish NtM (No/serial year) or other source. For orders or enquiries about subscription please contact: Schultz Distribution, Herstedvang 4, 2620 Albertslund, phone: 43 22 73 00. E-mail: soekort@schultz.dk. Price for subscription in 2006 DKK 95,50.

© Kort & Matrikelstyrelsen 2006

Gengivelse er tilladt med tydelig kildeangivelse. Havneplaner mærket "© Kort & Matrikelstyrelsen" må ikke gengives eller reproduceres medmindre der foreligger skriftlig tilladelse hertil.