



SØKORTRETTELSE

CHART CORRECTIONS

9

Rettelse nr. / Correction No 68 - 71

© Kort & Matrikelstyrelsen
ISSN 0905-1481

Kort / Chart	Rettelse nr. / Correction No	Kort / Chart	Rettelse nr. / Correction No
61	68	94 (INT 1411)	68
92 (INT 1300)	69	109 (INT 1449)	70
93 (INT 1044)	68	172	71

Rettelse nr. / Correction No

Kort / Chart

68

61

94 (INT 1411)

93 (INT 1044)

Nordsøen. Horns Rev

Tilføj med dybde 15 m

Insert with depth 15 m



55°36,484'N 7°47,591'E

(9/302 2004)

69

92 (INT 1300)

Skagerrak. Hirtshals SW

Udtag / Delete



57°31,21'N 9°44,62'E

(9/300 2004)

70

109 (INT 1449)

Limfjorden. Amtoft Havn

Ret / Amend

til / to


Havn 2 m

Havn 2,7 m

ca. 57°00,4'N 8°56,0'E

(Thisted Kommune,
3. februar 2004)**71**

172

Farvandet Syd for Fyn. Rudkøbing**Løb**Tilføj / Insert (15.4.-30.9.)  BRB

54°55,712'N 10°40,314'E

(9/295 2004)

UDGIVELSER / PUBLICATIONS

Nye udgaver udkommet / New editions published:

Ny udgave af kort **105 (INT 1450)**, Limfjorden, Aalborg - Løgstør. 8. udgave. Februar 2004. 1 : 30 000. Tidligere udgave er annulleret.

New edition of chart 105 (INT 1450), Limfjorden, Aalborg - Løgstør. 8th edition. February 2004. 1 : 30 000. Former edition is cancelled.

Ny udgave af kort **116**, Isefjord. 6. udgave. Februar 2004. 1 : 40 000. Tidligere udgave er annulleret.

New edition of chart 116, Isefjord. 6th edition. February 2004. 1 : 40 000. Former edition is cancelled.

Ny udgave af kort **151 (INT 1375)**, Lillebælt, N-lige del. 9. udgave. Februar 2004.

1 : 75 000. I den nye udgave er dybder ændret i henhold til den seneste opmåling i Lillebælt mellem 55°10'N og 55°28'N. Tidligere udgave er annulleret.

New edition of chart 151 (INT 1375), Lillebælt, N-lige del. 9th edition. February 2004.

1 : 75 000. The new edition includes changes to depths from the latest survey in Lillebælt between 55°10'N and 55°28'N. Former edition is cancelled.

Ny udgave af kort **188**, Østersøen omkring Bornholm. 2. udgave. Februar 2004.

1 : 250 000. Tidligere udgave er annulleret.

New edition of chart 188, Østersøen omkring Bornholm. 2nd edition. February 2004.

1 : 250 000. Former edition is cancelled.

Ajourført optryk udkommer / Updated reprint to be published:

Følgende ajourførte optryk forventes udgivet primo april 2004:

Following updated reprint is expected to be published in the beginning of April 2004:

Kort / Chart :

143 (INT 1369) Storebælt, Sprogø - Langeland

Rettelser til indeks over Danske søkort, februar 2004

Corrections to index over Danish Charts, February 2004

Gældende udgave for følgende kort rettes:

Amend current edition for the following charts:

Kort / Chart	Udgave / Edition
105 (INT 1450)	8/2004
116	6/2004
151 (INT 1375)	9/2004
188	2/2004

Havneoplysninger

www.danskehavnelods.dk

*Den danske Havnelods,
Erhvervshavne – 2002*

Amtoft Havn

Plan opdateret.

Tekst i afsnittene **Dybder** og **Største skibe** opdateret.

*(Thisted Kommune,
3. februar 2004)*

Side 383 – Rødvig Havn

Erstat planen med medfølgende plan.

(Rødvig Fiskerihavn, 6. januar 2004)

Lundeborg Havn

Ny plan.

Tekst i afsnittene **Havnen**, **Største skibe**, **Vandstand**, **Afmærkning**, **Fyr**, **Ressourcer** og **Havnekontor** opdateret.

(Lundeborg Havn, 25. februar 2004)

Rødvig Havn

Ny plan.

(Rødvig Fiskerihavn, 6. januar 2004)

Rødvig Lystbådehavn

Ny plan.

(Rødvig Fiskerihavn, 6. januar 2004)

Venø Havn

Ny Plan.

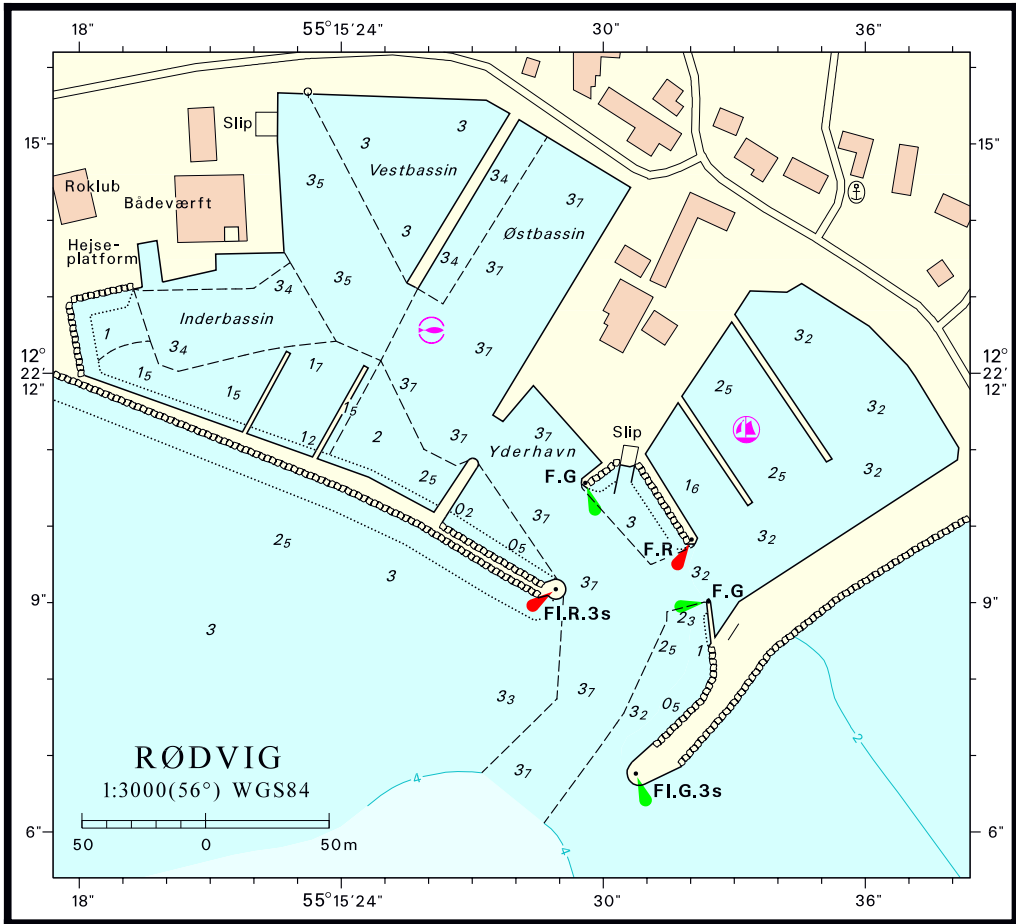
Tekst opdateret i afsnittene **Havnen** og **Dybder**.

(Venø Havn, 19 februar 2004)

Østbroen og Vestbroen

Tekst i afsnittet **Særlige bestemmelser** er opdateret.

(9/306 2004)



Søkortrettelser / *Chart Corrections*
på Internet
<http://www.kms.dk>

"Søkortrettelser" indeholder de officielle rettelser til danske, grønlandske og færøske søkort. "Søkortrettelser" fås i abonnement og udsendes desuden som bilag til Efterretninger for Søfarende (EFS). Ved henvisninger til flere søkort i forskellig målestok nævnes kortet i største skala først og rettelserne er beskrevet, som den bør udføres i dette kort. Oplysningerne i parentes efter rettelserne refererer til EFS (nr./løbenr. år) eller anden kilde. Abonnement på "Søkortrettelser" kan tegnes for et kalenderår ved henvendelse til: Schultz Information, Herstedvang 4, 2620 Albertslund, telefon: 43 22 73 00. E-post: soekort@schultz.dk. Pris for levering i 2004 kr. 92,- inkl. moms.

"Chart Corrections" contain the official corrections to the Danish, the Greenlandic and the Faroese charts. "Chart Corrections" are only available as a subscription. Furthermore, they are annexed "Efterretninger for Søfarende" (Danish NtM). When referring to several charts of different scales, the largest scale chart is mentioned first, and instructions for the correction of this chart are given. The figures in the brackets after the corrections refer to Danish NtM (No/serial year) or other source. For orders or enquiries about subscription please contact: Schultz Information, Herstedvang 4, 2620 Albertslund, phone: 43 22 73 00. E-mail: soekort@schultz.dk. Price for subscription in 2004 DKK 92,- .

© Kort & Matrikelstyrelsen 2004

Gengivelse er tilladt med tydelig kildeangivelse. Havneplaner mærket "© Kort & Matrikelstyrelsen" må ikke gengives eller reproduceres medmindre der foreligger skriftlig tilladelse hertil.