



SØKORTRETTELSESR 51

CHART CORRECTIONS

Rettelse nr. / Correction No 328 - 335

© Kort & Matrikelstyrelsen
ISSN 0905-1481

Kort / Chart	Rettelse nr. / Correction No	Kort / Chart	Rettelse nr. / Correction No
61	328	112 (INT 1380)	331, 333
94 (INT 1411)	328	114 (INT 1377)	331
100	332	124	332
102 (INT 1302)	332	127 (INT 1372)	333
104	334, 335	188	334, 335
109 (INT 1449)	329, 330		

Sidste nummer af Søkortrettelser i år er nr. 52-53 som udkommer på tryk den 14. januar 2005.

Nr. 52-53 vil være tilgængelig på internet senest 5. januar 2005.

*The last number of Chart Corrections this year is No 52-53 which will be published in print 14 January 2005.**No 52-53 will be available on internet no later than 5 January 2005.***Rettelse nr. / Correction No**

Kort / Chart

328**Nordsøen. Munk W og Vyl NW**

61

Udtag / Delete

Y \downarrow

55°31,28'N 7°47,35'E

94 (INT 1411)

Målestation / Recording Station

Y Δ Fl(5)Y.20s



55°28,09'N 7°47,83'E

Målestation / Recording Station

(51/1234 2004)

329**Limfjorden. Nykøbing N**

109 (INT 1449)

Tilføj  i området indenfor en linie mellem 1) – 4).Insert  within the area joining 1) – 4).Tilføj på 1) – 4) / Insert in 1) – 4) Y \downarrow

1) 56°49,647'N 8°52,263'E

2) 56°49,515'N 8°52,392'E



3) 56°49,331'N 8°51,757'E

4) 56°49,462'N 8°51,632'E

(51/1224 2004)

330**Limfjorden. Per Færgemand NE**

109 (INT 1449)

Tilføj  i området indenfor en linie mellem 1) – 4).Insert  within the area joining 1) – 4).Tilføj på 1) – 4) / Insert in 1) – 4) Y \downarrow

1) 56°40,442'N 9°07,808'E

2) 56°40,016'N 9°07,718'E

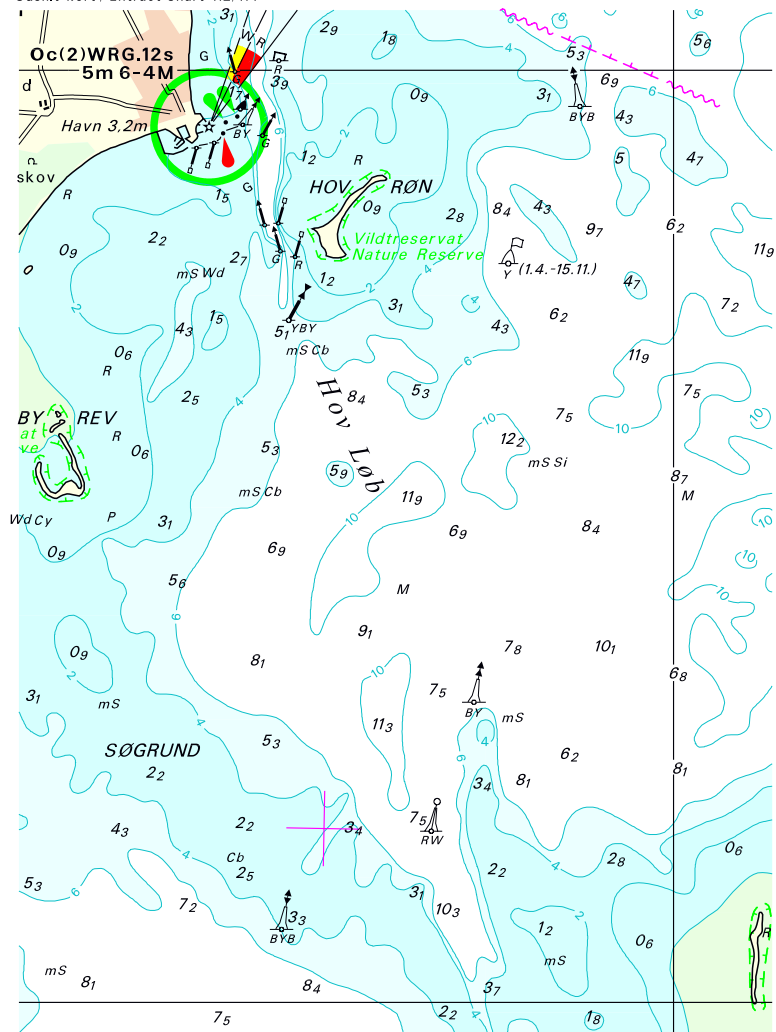
3) 56°40,055'N 9°07,418'E

4) 56°40,446'N 9°07,500'E

(51/1222 2004)

- 331**
112 (INT 1380)
114 (INT 1377)
- Kattegat. Hov Fyr**
Udtag *Oc.WRG.5s 5m 9-6M 55°54,65'N 10°15,39'E
som vist på medfølgende udsnit.
Den afmærkede sejlrende til Hov
Havn er vist på udsnittet.
Delete *Oc.WRG.5s 5m 9-6M
as shown on the enclosed extract.
The extract shows the marked
channel to Hov Harbour. (51/1215 2004)
- 332**
124
102 (INT 1302)
100
- Kattegat. Grenaa Havn**
Ret / *Amend* Oc.WG.10s 56°24,75'N 10°55,21'E
til / *to* F.WG

Ret / *Amend* Oc.WR.10s 56°24,72'N 10°55,20'E
til / *to* F.WR
(51/1218 2004)
- 333**
127 (INT 1372)
112 (INT 1380)
- Kattegat. Århus Havn**
Flyt fra 1) til 2) 1) 56°09,90'N 10°13,58'E,
Århus Havn Forfyr / *Front Light*
Move from 1) to 2) 2) 56°09,843'N 10°13,771'E,
på overretlinien 210 m fra 1)
on the lead line 210 m from 1)
- Ret / *Amend* 26 m
til / *to* 21 m
(51/1217 2004)
- 334**
188
104
- Østersøen. Dornbusch**
Ret / *Amend* 54°35,95'N 13°07,17'E
LFl.WR.10s 95m 21/15M
til / *to*
Fl.WR.10s 95m 25/20M
(NfS, 50/2004)
- 335**
188
104
- Østersøen. Dornbusch N**
Tilføj sten med dybde 16,2 m 54°41,46'N 13°10,28'E
Insert rock with depth 16,2 m
(NfS, 50/2004)



Havneoplysninger

www.danskehavnelods.dk

*Den danske Havnelods,
Erhvervshavne – 2002*

Egersundbroen

Tekst i afsnittene **Gennemsejlingshøjde**
og **Åbningstider** opdateret.

(51/1209 2004)

Grenaa Havn

Plan opdateret

(51/1216 2004)

Hov Havn (Hou Havn)

Tekst i afsnittet **Fyr** opdateret.

(51/1215 2004)

Side 128 – Grenaa Havn

Ca. 56°24,7'N 10°55,2'E

Ret Oc.WG.10s til F.WG.10s

og

Oc.WR.10s til F.WR.10s

(51/1216 2004)

Side 201 – Hov Havn

Udtag fyret (Oc.WRG) på 55°54,65'N
10°15,39'E.

I afsnittet **Fyr** udtages miderste afsnit.

(51/1215 2004)

Søkortrettelser / *Chart Corrections*
på internet
<http://www.kms.dk>

"Søkortrettelser" indeholder de officielle rettelselser til danske, grønlandske og færøske søkort. "Søkortrettelser" fås i abonnement og udsendes desuden som bilag til Efterretninger for Søfarende (EFS). Ved henvisninger til flere søkort i forskellig målestok nævnes kortet i største skala først og rettelserne er beskrevet, som den bør udføres i dette kort. Oplysningerne i parentes efter rettelserne refererer til EFS (nr./løbenr. år) eller anden kilde. Abonnement på "Søkortrettelser" kan tegnes for et kalenderår ved henvendelse til: Schultz Distribution, Herstedvang 4, 2620 Albertslund, telefon: 43 22 73 00. E-post: soekort@schultz.dk. Pris for levering i 2005 kr. 94,- inkl. moms.

"Chart Corrections" contain the official corrections to the Danish, the Greenlandic and the Faroese charts. "Chart Corrections" are only available as a subscription. Furthermore, they are annexed "Efterretninger for Søfarende" (Danish NtM). When referring to several charts of different scales, the largest scale chart is mentioned first, and instructions for the correction of this chart are given. The figures in the brackets after the corrections refer to Danish NtM (No/serial year) or other source. For orders or enquiries about subscription please contact: Schultz Distribution, Herstedvang 4, 2620 Albertslund, phone: 43 22 73 00. E-mail: soekort@schultz.dk. Price for subscription in 2005 DKK 94,-.

© Kort & Matrikelstyrelsen 2004

Gengivelse er tilladt med tydelig kildeangivelse. Havneplaner mærket "© Kort & Matrikelstyrelsen" må ikke gengives eller reproduceres medmindre der foreligger skriftlig tilladelse hertil.