



SØKORTRETTELSESR 49

CHART CORRECTIONS

Rettelse nr. / Correction No 315 - 319

© Kort & Matrikelstyrelsen
ISSN 0905-1481

Kort / Chart	Rettelse nr. / Correction No	Kort / Chart	Rettelse nr. / Correction No
141 (INT 1370)	315, 316, 317	143 (INT 1369)	316, 317
142 (INT 1368)	317	2100	318

Rettelse nr. / Correction No

Kort / Chart

315

141 (INT 1370)

Storebælt. Svallerup Banke NW og S

Tilføj Målestationer / Recording Stations i områderne indenfor en linie mellem 1) – 4) og 5) – 8)

Insert Målestationer / Recording Stations within the areas bounded by a line joining 1) – 4) and 5) – 8)

Tilføj på 1) – 8) / *Insert in 1) – 8)* Y ^x

- 1) 55°37,0'N 11°05,1'E
- 2) 55°36,0'N 11°05,2'E
- 3) 55°36,0'N 11°06,3'E
- 4) 55°37,0'N 11°06,3'E
- 5) 55°34,3'N 11°06,8'E
- 6) 55°33,3'N 11°06,8'E
- 7) 55°33,3'N 11°08,0'E
- 8) 55°34,3'N 11°08,0'E

(49/1160 2004)

316

143 (INT 1369)

141 (INT 1370)

Storebælt. Vestbroen

Fyrene på Vestbroen er ændret som vist på medfølgende udsnit af kort 141, 143 og ny plan over gennemsejlingsfagene.

The lights on Vestbroen (West Bridge) has been changed as shown on the extracts of chart 141, 143 and new plan showing the navigation spans.

(49/1161 og 1162 og KMS,
2. december 2004)


317

143 (INT 1369)

141 (INT 1370)

142 (INT 1368)

Storebælt. Nyborg Fjord E

Flyt fra 1) til 2) YB  Q(6)+LF1.15s
 Move from 1) to 2)

1) 55°16,85'N 10°53,81'E

2) 55°16,71'N 10°53,95'E

Tilføj -----<-->----- samt tilhørende
 note

Insert -----<-->----- and associated
 note

NYBORG FJORD E. ANBEFALET
 SEJLLØB

Skibe med en dybgang på max. 8 m anbefales at benytte det viste sejlløb mellem E-lige og W-lige Puller. Skibe, der sejler N om W-lige Puller, anbefales at sejle med moderat fart og så vidt muligt højst 7 knob.

NYBORG FJORD E. RECOMMENDED
 TRACK

Ships with a draught of max. 8 metres are recommended to use the track shown between E-lige and W-lige Puller. Ships navigating N of W-lige Puller are recommended to proceed with moderate speed and as far as possible not heigher than 7 knots.


Ændringerne er vist på medfølgende udsnit af kort 141, 142 og 143 og vil være vist i de nye udgaver af kort 141 og 143 samt det ajourførte optryk af kort 142 (se Søkortrettelser 45/2004).
The changes are shown on the enclosed extracts of chart 141, 142 and 143 and will be included on the new editions of chart 141 and 143 and the updated print of 142 (see Chart Corrections 45/2004).

(49/1164 2004 og
 Søfartsstyrelsen, 6. oktober 2004)

318

2100

Grønland. Kap Farvel E

Tilføj / Insert Y  Fl.Y.4s
 Målestationer
 Recording Stations

59°40,1'N 38°35,7'W

(49/1177 2004)

Diverse meddelelser / *Miscellaneous information*

319 Nedennævnte sømærker er ombyttet med **stager** med topbetegnelse i den respektive farve. Ændringen vil være vist i det kommende optryk.

*The buoys mentioned below have been replaced by **spar buoys** with topmark in the respective colour. The change will be shown on the next updated print.*

Bøgestrømmen (kort / *chart* 161 og 190)

55°07,515'N 12°15,164'E, grøn tønne / *green buoy*

55°06,450'N 12°13,349'E, rød tønne / *red buoy*

(49/1156 og 1157 2004)

Havneoplysninger

www.danskehavnelods.dk

Nyborg Havn (Avernakke Terminalen)

Ny plan.

(KMS, 1. december 2004)

Nyborg Havn (Lindholm Terminalen)

Ny plan.

(KMS, 1. december 2004)

Storebæltsbroen – Østbroen

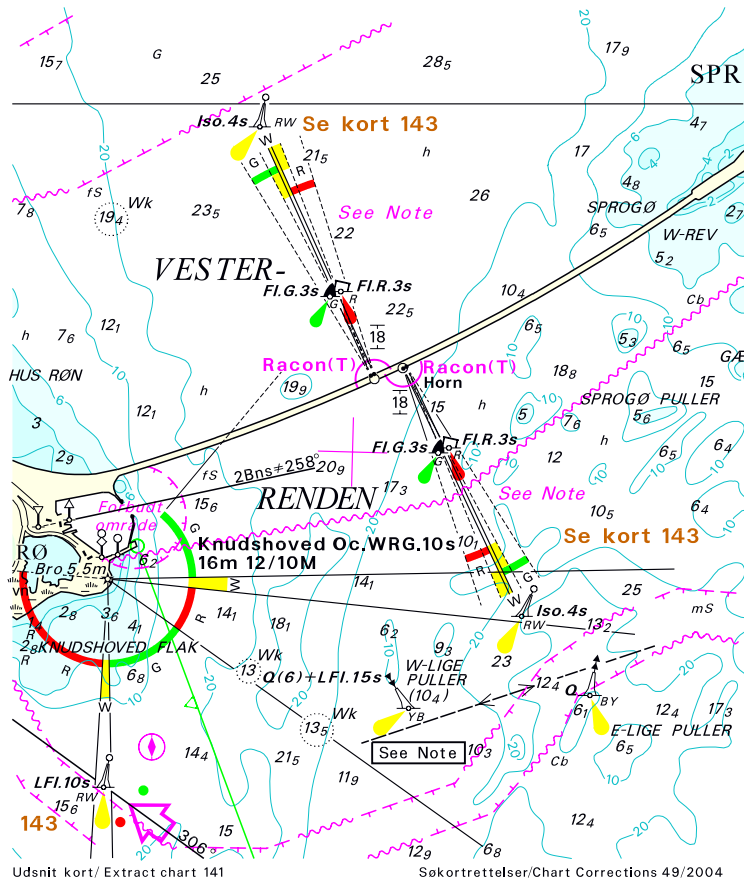
Tekst i afsnittet **Besejling** opdateret.

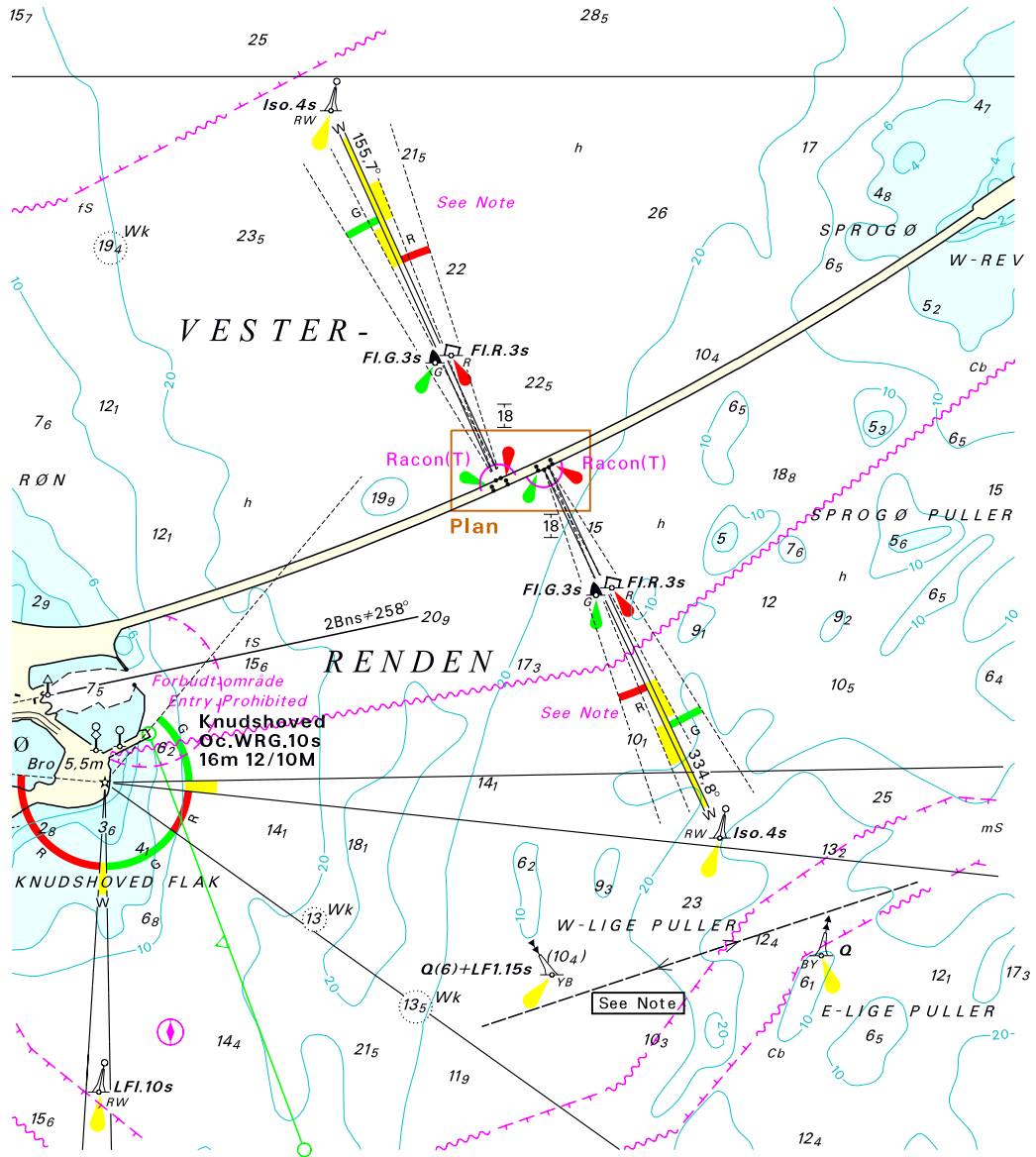
(45/1096 2004)

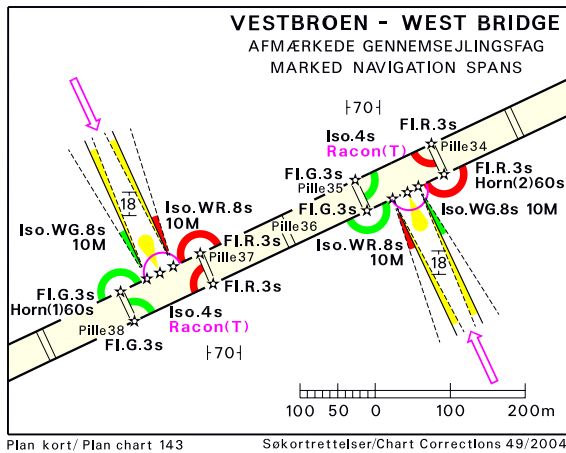
Sæby Havn

Nyt afsnit **Lods** tilføjet.

(FRV, 2. august 2004)







Søkortrettelser / *Chart Corrections*
på internet
<http://www.kms.dk>

"Søkortrettelser" indeholder de officielle rettelser til danske, grønlandske og færøske søkort. "Søkortrettelser" fås i abonnement og udsendes desuden som bilag til Efterretninger for Søfarende (EFS). Ved henvisninger til flere søkort i forskellig målestok nævnes kortet i største skala først og rettelserne er beskrevet, som den bør udføres i dette kort. Oplysningerne i parentes efter rettelserne refererer til EFS (nr./løbenr. år) eller anden kilde. Abonnement på "Søkortrettelser" kan tegnes for et kalenderår ved henvendelse til: Schultz Distribution, Herstedvang 4, 2620 Albertslund, telefon: 43 22 73 00. E-post: soekort@schultz.dk. Pris for levering i 2004 kr. 92,- inkl. moms.

"Chart Corrections" contain the official corrections to the Danish, the Greenlandic and the Faroese charts. "Chart Corrections" are only available as a subscription. Furthermore, they are annexed "Efterretninger for Søfarende" (Danish NtM). When referring to several charts of different scales, the largest scale chart is mentioned first, and instructions for the correction of this chart are given. The figures in the brackets after the corrections refer to Danish NtM (No/serial year) or other source. For orders or enquiries about subscription please contact: Schultz Distribution, Herstedvang 4, 2620 Albertslund, phone: 43 22 73 00. E-mail: soekort@schultz.dk. Price for subscription in 2004 DKK 92,-.

© Kort & Matrikelstyrelsen 2004

Gengivelse er tilladt med tydelig kildeangivelse. Havneplaner mærket "© Kort & Matrikelstyrelsen" må ikke gengives eller reproduceres medmindre der foreligger skriftlig tilladelse hertil.