



SØKORTRETTELSER 38

CHART CORRECTIONS

Rettelse nr. / Correction No 269 - 277

© Kort & Matrikelstyrelsen
ISSN 0905-1481

Kort / Chart	Rettelse nr. / Correction No	Kort / Chart	Rettelse nr. / Correction No
81	269	1115	275
85	270	1116	275
112 (INT 1380)	271	1132	275
122	272	1510	276
134 (INT 1334)	273	1511	276
153	274	1512	276
1114	275	1530	276

Rettelse nr. / Correction No

Kort / Chart

269

81

Færøerne

Flyt til

Move to

o Målestation

62°41,96'N 6°04,20'W

*(38/921 2004)***270**

85

Færøerne. Thorshavn

Tilføj medfølgende udsnit på planen.

Udsnittet viser blandt andet

ændringer af kysten ved Vidernæs

samt ny dybde ved kajer i Østre

Vaag, kajerne ved Vidernæs samt

RoRo lejet i det E-lige bassin.

*Insert the enclosed extract on the**plan. The extract shows among other**things changes to the coast line at**Vidernæs and new depth at the quays**in Østre Vaag, the quays at Vidernæs**and the RoRo berth in the eastern**basin.*

ca. 62°00,5'N 6°46,0'W

*(KMS, 15. september 2004)***271**

112 (INT 1380)

Kattegat. Mårup Havn

Udtag / Delete

(1.4.-15.11.)

ca. 55°56,2'N 10°33,2'E

(38/905 2004)

272 122	Kattegat. Lystrup Strand N Tilføj sten med dybde 2,6 m <i>Insert rock with depth 2,6 m</i>		56°31,865'N 10°28,254'E (38/906 2004)
273 134 (INT 1334)	Sundet. Margretheholms Havn Ret dybden i 6 m området til 4,7 m <i>Amend the depth in the 6 m area to 4,7 m</i>		55°41,34'N 12°37,43'E (38/899 2004)
274 153	Lillebælt. Haderslev Fjord Udtag på 1) / <i>Delete in 1)</i>	\uparrow G	1) 55°16,562'N 9°36,823'E
	Flyt fra 2) til 3) <i>Move from 2) to 3)</i>	\uparrow G	2) 55°16,262'N 9°35,203'E 3) 55°16,319'N 9°35,542'E
	Tilføj / <i>Insert</i>	\uparrow R	4) 55°15,465'N 9°35,000'E (38/903 2004)
275 1132 1114 1115 1116	Grønland. Hvide Næs Fyr Ret / <i>Amend</i> til / <i>to</i>	5/2M 5/3M	60°42,35'N 46°04,72'W (38/917 2004)
276 1530 1510 1512	Grønland. Egedesminde W. Qârajugtoq vinkelfyr Ret / <i>Amend</i> til / <i>to</i>	R RYR	ca. 68°42,83'N 52°59,11'W
1511	Tilføj / <i>Insert</i>	RYR	ca. 68°42,83'N 52°59,11'W (38/919 2004)

Diverse meddelelser / *Miscellaneous information*

277. Nedennævnte sømærker er ombyttet med **stager** med topbetegnelse i den respektive farve. Ændringen vil være vist i det kommende optryk.

*The buoys mentioned below have been replaced by **spar buoys** with topmark in the respective colour. The change will be shown on the next updated print.*

Højestene Løb (kort / chart 152 (INT 1373)
 54°58,34'N 10°27,96'E, grøn tønne / *green buoy*
 54°58,79'N 10°28,61'E, grøn tønne / *green buoy*
 54°59,21'N 10°29,15'E, rød tønne / *red buoy*

(38/901 2004)

Halsskov W (kort / chart 141 (INT 1370) og 143 (INT 1369)
 55°19,96'N 11°06,33'E, S-kardinaltønne / *S-cardinal buoy*

(38/900 2004)

UDGIVELSER / PUBLICATIONS

Ajourført optryk udkommet / *Updated reprint published*

Trykt september / *Printed September 2004*
 Kort / *Chart* : **131 (INT 1331)** Sundet, N-lige del

Ny udgave udkommer / *New edition to be published*

Ny udgave af kort **60**, Nordsøen, Fanø - Sylt. 7. udgave. 1 : 75 000. Kortet forventes udgivet ultimo oktober 2004. Med udgivelsen vil tidligere udgave af kortet blive annulleret. *New edition of chart 60, Nordsøen, Fanø - Sylt. 7th edition. 1 : 75 000. The chart is scheduled for publication at the end of October 2004. On publication former edition of the chart will be cancelled.*

Publikationer

Medio oktober 2004 udkommer 3. udgave af **Kort 1 (INT 1)**, Symboler, forkortelser og begreber i danske søkort. Kommende rettelser til Kort 1 (INT 1) vil alene referere til denne udgave.

Havneoplysninger

Den danske Havnelods, Erhvervshavne – 2002

Side 62 – Dania Havn

Erstat afsnittet **Lods** med:

Lods

fra Farvandslodseriet (Danpilot Grenaa),
 Lodsstation Mariager (Pilot Station
 Mariager).

Telefon 86 32 05 50

Telefax 86 32 05 99

E-post: grenaa@pilotage.dk

Hjemmeside: www.pilotage.dk

Telex: 63456 PILOT DK

Lodsmødested ved Mariager Fjord
 Lystønde ca. 6 sm E for Als Odde er
 vist i søkortene.

I øvrigt henvises til Farvandsvæsenets
 "Bekendtgørelse om tilkaldelse af lods
 m.v."

(FRV, 2. august og Lodsinspektionen,
 8. september 2004)

Side 64 – Akzo Nobel Salt A/S

Erstat afsnittet **Lods** med:

Lods

fra Farvandslodseriet (Danpilot Grenaa),
Lodsstation Mariager (Pilot Station
Mariager).

Telefon 86 32 05 50

Telefax 86 32 05 99

E-post: grenaa@pilotage.dk

Hjemmeside: www.pilotage.dk

Telex: 63456 PILOT DK

Lodsmødested ved Mariager Fjord
Lystønde ca. 6 sm E for Als Odde er vist i
søkortene.

I øvrigt henvises til Farvandsvæsenets
"Bekendtgørelse om tilkaldelse af lods
m.v.".

*(FRV, 2.august og Lodsinspektionen,
8. september 2004)*

Side 104 – Frederikshavn Havn

Erstat første afsnit i afsnittet **Lods** med:

Lods

fra Farvandslodseriet (Danpilot), Skagen.

Telefon 98 44 55 66

Telefax 98 44 59 63

E-post: danpilot@pilotage.dk

Hjemmeside: www.pilotage.dk

Telex: 67550 PILOT DK

Lodsmødested er vist i søkortene.
Lodsen har bemyndigelse til at bistå
anløbende skibe ved besejling af havnen
og være til hjælp med fornødne stedlige
oplysninger.

(FRV, 2.august 2004)

Side 185 – Hobro Havn

Erstat afsnittet **Lods** med:

Lods

fra Farvandslodseriet (Danpilot Grenaa),
Lodsstation Mariager (Pilot Station
Mariager).

Telefon 86 32 05 50

Telefax 86 32 05 99

E-post: grenaa@pilotage.dk

Hjemmeside: www.pilotage.dk

Telex: 63456 PILOT DK

Lodsmødested ved Mariager Fjord
Lystønde ca. 6 sm E for Als Odde er
vist i søkortene.

I øvrigt henvises til Farvandsvæsenets
"Bekendtgørelse om tilkaldelse af lods
m.v.".

*(FRV, 2.august og Lodsinspektionen,
8. september 2004)*

Side 242 – Kongsdal Havn

Erstat afsnittet **Lods** med:

Lods

fra Farvandslodseriet (Danpilot
Grenaa), Lodsstation Mariager (Pilot
Station Mariager).

Telefon 86 32 05 50

Telefax 86 32 05 99

E-post: grenaa@pilotage.dk

Hjemmeside: www.pilotage.dk

Telex: 63456 PILOT DK

Lodsmødested ved Mariager Fjord
Lystønde ca. 6 sm E for Als Odde er
vist i søkortene.

I øvrigt henvises til Farvandsvæsenets
"Bekendtgørelse om tilkaldelse af lods
m.v.".

*(FRV, 2.august og Lodsinspektionen,
8. september 2004)*

Side 383 – Rødvig havn

Erstat planen med medfølgende plan.

(KMS, 20.september 2004)

www.danskehavnelods.dk

Akzo Nobel Salt A/S

Tekst i afsnittene **Lods** og **Lodstvang**
opdateret.

*(FRV, 2.august og Lodsinspektionen,
8. september 2004)*

Dania Havn

Tekst i afsnittet **Lods** opdateret.

*(FRV, 2.august og Lodsinspektionen,
8. september 2004)*

Frederikshavn Havn

Tekst i afsnittet **Lods** opdateret.

(FRV, 2.august 2004)

Hobro Havn

Tekst i afsnittet **Lods** opdateret.

*(FRV, 2.august og Lodsinspektionen,
8. september 2004)*

Kongsdal Havn

Tekst i afsnittet **Lods** opdateret.

*(FRV, 2.august og Lodsinspektionen,
8. september 2004)*

Margretheholms Havn

Plan opdateret.

(38/899 2004)

Mårup Havn

Tekst i afsnittet **Afmærkning** opdateret.

Plan opdateret.

(38/905 2004)

Rødvig Havn

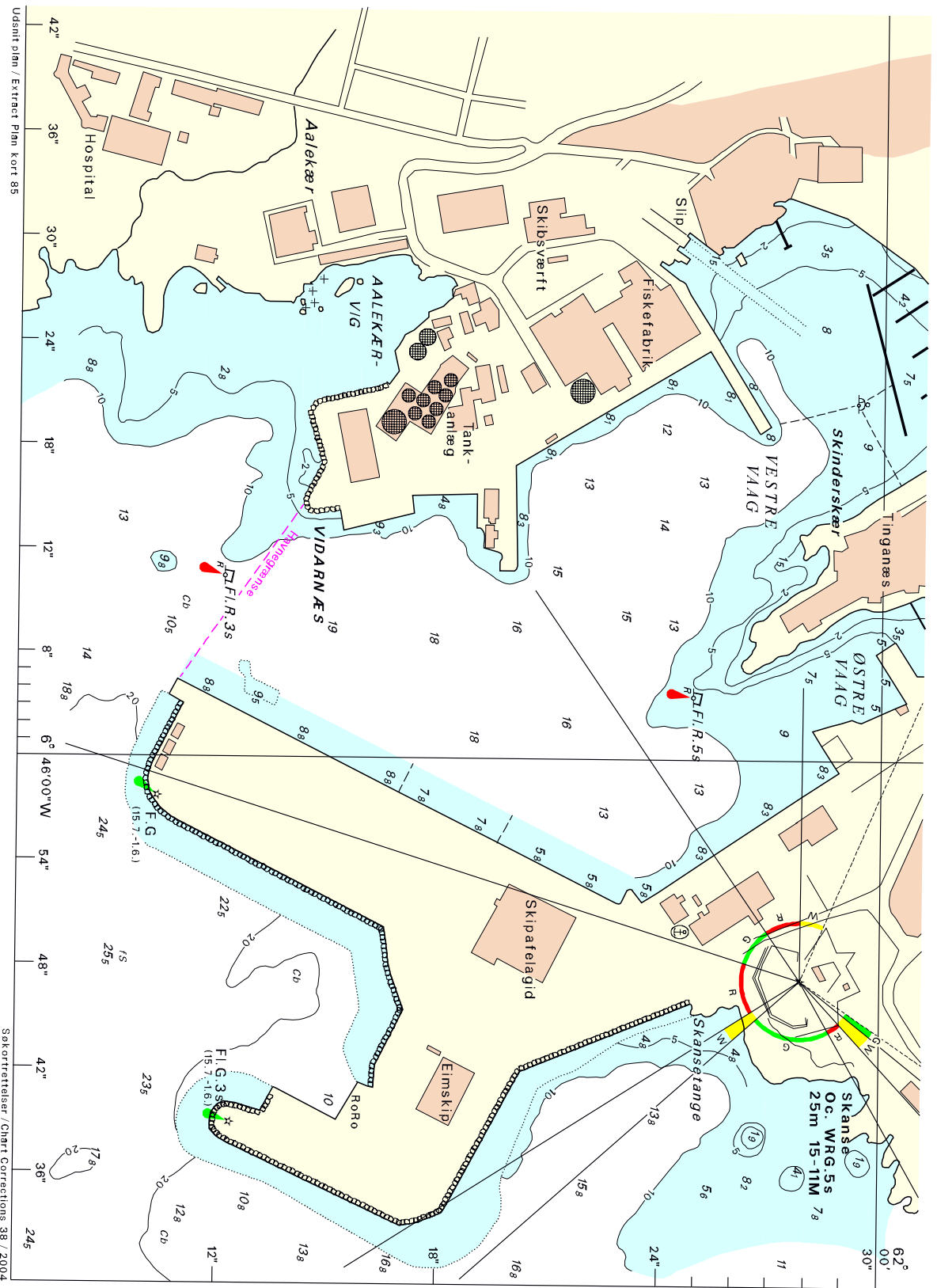
Ny plan.

(KMS, 20. september 2004)

Rødvig Lystbådehavn

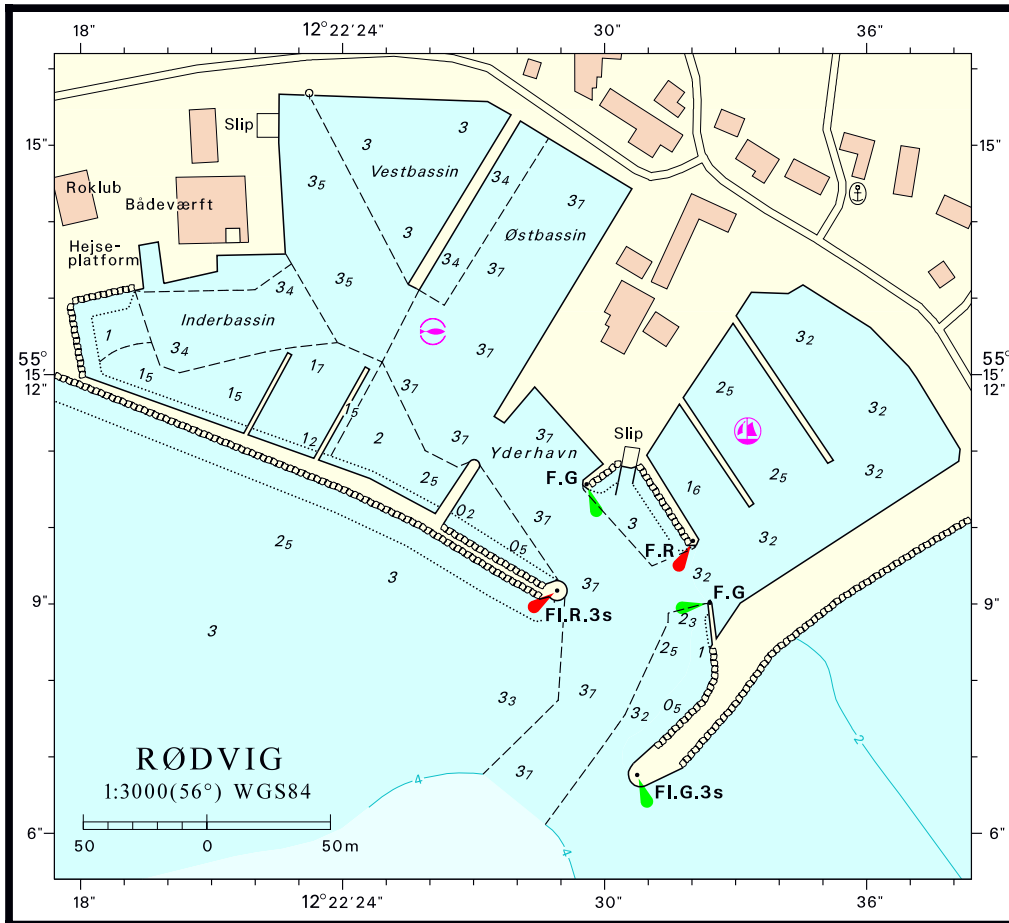
Ny plan.

(KMS, 20. september 2004)



Udsnit plan / Extract Plan kort 85

Søkortrettelser / Chart Corrections 38 / 2004



Søkortrettelser / *Chart Corrections*
på internet
<http://www.kms.dk>

"Søkortrettelser" indeholder de officielle rettelser til danske, grønlandske og færøske søkort. "Søkortrettelser" fås i abonnement og udsendes desuden som bilag til Efterretninger for Søfarende (EFS). Ved henvisninger til flere søkort i forskellig målestok nævnes kortet i største skala først og rettelserne er beskrevet, som den bør udføres i dette kort. Oplysningerne i parentes efter rettelserne refererer til EFS (nr./løbenr. år) eller anden kilde. Abonnement på "Søkortrettelser" kan tegnes for et kalenderår ved henvendelse til: Schultz Information, Herstedvang 4, 2620 Albertslund, telefon: 43 22 73 00. E-post: soekort@schultz.dk. Pris for levering i 2004 kr. 92,- inkl. moms.

"Chart Corrections" contain the official corrections to the Danish, the Greenlandic and the Faroese charts. "Chart Corrections" are only available as a subscription. Furthermore, they are annexed "Efterretninger for Søfarende" (Danish NtM). When referring to several charts of different scales, the largest scale chart is mentioned first, and instructions for the correction of this chart are given. The figures in the brackets after the corrections refer to Danish NtM (No/serial year) or other source. For orders or enquiries about subscription please contact: Schultz Information, Herstedvang 4, 2620 Albertslund, phone: 43 22 73 00. E-mail: soekort@schultz.dk. Price for subscription in 2004 DKK 92,-.

© Kort & Matrikelstyrelsen 2004

Gengivelse er tilladt med tydelig kildeangivelse. Havneplaner mærket "© Kort & Matrikelstyrelsen" må ikke gengives eller reproduceres medmindre der foreligger skriftlig tilladelse hertil.