



SØKORTRETTELSESR 21

CHART CORRECTIONS

Rettelse nr. / Correction No 139 - 141

© Kort & Matrikelstyrelsen
ISSN 0905-1481

Kort / Chart	Rettelse nr. / Correction No	Kort / Chart	Rettelse nr. / Correction No
84	139	158 (INT 1376)	140

Rettelse nr. / Correction No
Kort / Chart

139

84 (*plan*
Leirviksfjørður)

Færøerne. Lervig Havn

Ref. Søkortrettelser/Chart Corrections
20/134 2004

Ret planen som vist på medfølgende
udsnit / Amend the plan as shown on
the enclosed extract

(20/521 2004)

140

158 (*INT 1376*)

Lillebælt. Fredericia. Skanseodde

Udtag / Delete

Y Ŷ

55°33,410'N 9°45,964'E

55°33,421'N 9°45,881'E

(21/533 2004)

Diverse meddelelser / Miscellaneous information

141 Nedennævnte sømærker er ombyttet med **stager** med topbetegnelse i den respektive farve. Ændringen vil være vist i det kommende optryk af det anførte kort.

The buoys mentioned below have been replaced by spar buoys with topmark in the respective colour. The change will be shown on the next updated print of the chart mentioned.

Ebeltoft Vig (kort / chart 112 (INT 1380))

56°13,073'N 10°36,441'E, W-kardinaltønde / W-cardinal buoy

56°13,022'N 10°37,014'E, E-kardinaltønde / E-cardinal buoy

(21 /539 2004)

Kalø Vig (kort / chart 112 (INT 1380))

56°13,955'N 10°24,206'E, N-kardinaltønde / N-cardinal buoy

(21 /537 2004)

Havneoplysninger

Den danske Havnelods, Erhvervshavne 2001

www.danskehavnelods.dk

Side 97 – Fredericia Havn

Udtag rørledningsbåker på 55°33,410'N
9°45,964'E og 55°33,421'N 9°45,881'E.

Brøndby Lystbådehavn

Plan opdateret.

Tekst i afsnittet **Fyr** opdateret.

Nyt afsnit **Kabler**

(Brøndby Lystbådehavn, 5. maj 2004)

Side 98

I afsnittet **Ledninger** rettes delafsnittet
Kloakledninger til: Fra Skanseodde ca.
300 m i ESE-lig retning strækker sig
kloakledninger.

S for Lystbådehavn strækker en
udløbsledning sig ca. 750 m i retning 120°
ud fra kysten. Ledningen er afmærket med
2 gule båker med firkanttopbetegnelse
(diamant).

(21/533 2004)

Fredericia Havn

Plan opdateret.

Tekst i afsnittet **Ledninger** opdateret.

(21/533 2004)

Horsens Havn

Tekst i afsnittet **Havnekontor**
opdateret.

(Horsens Havn, 10. maj 2004)

Side 198 – Horsens Havn

I afsnittet **Havnekontor** tilføjes:
(Døgnvagt) efter telefonnummeret og
VHF kanal 16 – 13, 12 og 9 indsættes
efter telefax.

(Horsens Havn, 10. maj 2004)

Mommark Havn

Ny plan.

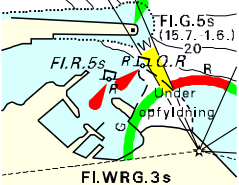
(KMS, 17. maj 2004)

Rantzausminde Lystbådehavn

Ny plan.

(KMS, 17. maj 2004)

Udsnit kort / Extract Chart 84



Søkortrettelser / Chart Corrections 21/2004

Søkortrettelser / *Chart Corrections*
på Internet
<http://www.kms.dk>

"Søkortrettelser" indeholder de officielle rettelser til danske, grønlandske og færøske søkort. "Søkortrettelser" fås i abonnement og udsendes desuden som bilag til Efterretninger for Søfarende (EFS). Ved henvisninger til flere søkort i forskellig målestok nævnes kortet i største skala først og rettelserne er beskrevet, som den bør udføres i dette kort. Oplysningerne i parentes efter rettelserne refererer til EFS (nr./løbenr. år) eller anden kilde. Abonnement på "Søkortrettelser" kan tegnes for et kalenderår ved henvendelse til: Schultz Information, Herstedvang 4, 2620 Albertslund, telefon: 43 22 73 00. E-post: soekort@schultz.dk. Pris for levering i 2004 kr. 92,- inkl. moms.

"Chart Corrections" contain the official corrections to the Danish, the Greenlandic and the Faroese charts. "Chart Corrections" are only available as a subscription. Furthermore, they are annexed "Efterretninger for Søfarende" (Danish NtM). When referring to several charts of different scales, the largest scale chart is mentioned first, and instructions for the correction of this chart are given. The figures in the brackets after the corrections refer to Danish NtM (No/serial year) or other source. For orders or enquiries about subscription please contact: Schultz Information, Herstedvang 4, 2620 Albertslund, phone: 43 22 73 00. E-mail: soekort@schultz.dk. Price for subscription in 2004 DKK 92,-.

© Kort & Matrikelstyrelsen 2004

Gengivelse er tilladt med tydelig kildeangivelse. Havneplaner mærket "© Kort & Matrikelstyrelsen" må ikke gengives eller reproduceres medmindre der foreligger skriftlig tilladelse hertil.