



# SØKORTRETTELSER 51-52

## CHART CORRECTIONS

Rettelse nr. / Correction No 403 - 411

© Kort & Matrikelstyrelsen  
ISSN 0905-1481

Kort / Chart	Rettelse nr. / Correction No	Kort / Chart	Rettelse nr. / Correction No
93 (INT 1044)	403, 404	151 (INT 1375)	409, 410
102 (INT 1302)	405	152 (INT 1373)	409, 410
112 (INT 1380)	405	159 (INT 1374)	409, 410
128 (INT 1379)	405	160	408
134 (INT 1334)	406, 407	188	411
142 (INT 1368)	408		

**Rettelse nr. / Correction No.***Kort / Chart*

<b>403</b> 93 (INT 1044)	<b>Tyra Gasfelt</b> Tilføj mellem 1) og 2) <i>Insert joining 1) and 2)</i> og / and	→ → → Olie / Gas (see Note)	1) 55°43,21'N 4°47,95'E 2) 55°38,42'N 4°53,05'E  (51-52/1168 2001)
<b>404</b> 93 (INT 1044)	<b>Dan Oliefelt – Kraka Oliefelt</b> Tilføj mellem 1) og 2) <i>Insert joining 1) and 2)</i>	→ → →	1) 55°28,79'N 5°06,51'E 2) 55°24,13'N 5°04,70'E (51-52/1170 2001)
<b>405</b> 112 (INT 1380) 128 (INT 1379) 102 (INT 1302)	<b>Glatved Lasteanlæg</b> Udtag / Delete	Fl.G.3s	56°17,99'N 10°51,96'E  (51-52/1163 2001)
<b>406</b> 134 (INT 1334)	<b>Kalkbrænderihavnen</b> Tilføj / Insert	Y <del>⊠</del>	55°42,799'N 12°35,388'E (51-52/1153 2001)
<b>407</b> 134 (INT 1334)	<b>Trekroner NW</b> Udtag / Delete	Y <del>⊠</del>	55°42,28'N 12°36,68'E 55°42,29'N 12°36,75'E (51-52/1154 2001)

- 408 Omø Stålgrunde W**  
 142 (INT 1368) Tilføj / Insert Y  $\overline{\text{Fl}}(5)Y.20s$  55°04,00'N 11°08,00'E  
 160 Målestation (51-52/1156 2001)
- 409 Hardeshøj Færgebro**  
 159 (INT 1374) Tilføj / Insert Ldg.2F.R(occas) ca. 55°00,5'N 9°41,6'E  
 151 (INT 1375) (51-52/1158 2001)  
 152 (INT 1373)
- 410 Ballebro Færgeleje**  
 159 (INT 1374) Tilføj / Insert Ldg.2F.R(occas) ca. 54°59,9'N 9°40,2'E  
 151 (INT 1375) (51-52/1159 2001)  
 152 (INT 1373)
- 411 Kadetrenden**  
 188 DW-ruten er forlænget S-over ind i trafiksepareringssystemet og afmærkningen af trafiksepareringssystemet er ændret som vist på medfølgende udsnit.  
  
*The DW route has been extended southwards into the Traffic Separation Scheme and buoys in the Traffic Separation Scheme has been changed as shown on the enclosed extract of the chart.*  
  
 Erstat noten ”Kadetrenden” med følgende nye note.  
*Replace the note “Kadetrenden” with the following new note.*  
  
 DW – RUTEN NORDØST FOR GEDSER.  
 Skibe, bortset fra skibe der på grund af deres dybgang skal benytte DW – ruten, anbefales at sejle uden for DW-ruten således at østgående skibe sejler på øst- og sydsiden af DW – ruten og vestgående skibe på nord- og vestsiden af DW-ruten.
- ca. 54°30'N 12°13'E  
 ca. 55°24'N 13°23'E

*THE DW – ROUTE NORTHEAST OF  
GEDSER.*

*Ships, other than ships which, because of their draught must use the DW route, are recommended to use the areas outside the DW route, in such manner that eastbound ships proceed on the east and south side of the DW route and westbound ships on the north and west side of the DW route.*

Tilføj / Insert

See Note

ca. 54°47'N 12°45'E

(46/1042 og 1043 2001)

## UDGIVELSER / PUBLICATIONS

### Ny publikation udkommet / *New publication published*

**Den danske Havnelods, Erhvervshavne – 2002.** Pris: 400,-kr.

Den danske Havnelods, Trafik- og større fiskerihavne – 1999 er annulleret / *has been cancelled.*

### Kort annulleret / *Charts cancelled*

Kort 186, 187 og 191 samt søsportskortserierne D og F.

*Charts 186, 187 and 191 and small craft chart series D and F.*

## Havnelodserne

### *Den danske Havnelods, Erhvervshavne – 2002*

#### **Side 70 – Dragør Havn**

Udtag afsnittet **Tågesignal.**

(*Søkortrettelser 47 2001*)

#### **Side 117 – Gedser Havn**

Ret kortnummer i øverste bjælke til 197.

(*KMS 21. december 2001*)

#### **Side 124 – Glatved Lasteanlæg**

Udtag afsnittet **Fyr.**

(*51-52/1163 2001*)

#### **Side 190 – Holbæk Havn**

Ret Iso.R.2s på 55°43,23'N 11°42,45'E  
til Iso.R.4s.

Ret Iso.G.2s på 55°43,17'N 11°42,74'E  
til Iso.G.4s.

(*Søkortrettelser 48 2001*)

#### **Side 231 – Klintholm Havn**

Ret kortnummer i øverste bjælke til  
198.

(*KMS 21. december 2001*)

**Side 345 – Nykøbing Mors Havn**

Tilføj → → mellem 1) og 2) samt mellem 3) og 4)

1) 56°47,349'N 8°52,724'E

2) 56°47,333'N 8°52,818'E, ramme

3) 56°47,354'N 8°52,725'E

4) 56°47,349'N 8°52,818'E, ramme

(Søkortrettelser 43 2001)

**Side 359 – Odense Havn**

Udtag Benzinbroen (kaj 51).

(Søkortrettelser 49 2001)

**Side 366 – Orehoved Havn**

Afsnittet **Afmærkning** erstattes af:

**Afmærkning**

Indsejlingsrenden og det uddybede område er på N-siden afmærket med 3 grønne stager med topbetegnelse og 3 gule stager med topbetegnelse. S-siden er afmærket med 7 røde stager med topbetegnelse. Se i øvrigt plan.

(KMS 14. november 2001)

**Side 367**

Erstat planen med planen vist i Søkortrettelser nr. 46.

(Søkortrettelser 46 2001)

**Side 429 – Stevns Kridtbrud****Udskibningspier**

Tilføj kort 198 i øverste bjælke.

(KMS 21. december 2001)

**Side 468 – Sønderborg Havn**

Under **Særlige Bestemmelser** erstattes indledningen samt afsnittene 1-3 og afsnit 5.5 med nye bestemmelser som beskrevet i Søkortrettelser nr. 44 side 3.

(Søkortrettelser 44 2001)

**Side 479 – Thorsminde Havn**

Udtag ★ Fl.5s på 56°22,44'N 8°06,81'E

(Søkortrettelser 48 2001)

**Side 484 – Thyborøn Havn**

Tilføj kaj med dybde 6 m som vist på udsnittet af planen i Søkortrettelser nr. 45.

(Søkortrettelser 45 2001)

**Side 496 – Vejle Havn**

Ret F.R & Iso.R.4s til Iso.R.4s

Ret F.R & Iso.R.2s til Iso.R.2s

(Søkortrettelser 44 2001)

**Side 536 – Århus Havn**

Under afsnittet **Havnen** udtages de sidste 3 linier.

**Side 537**

Ret kortnummer i øverste bjælke til 127.

(KMS 2. januar 2002)

***Havnelodsen Sydlige Kattegat og Isefjord – 2001*****Side 75 – Glatved Lasteanlæg**

Udtag afsnittet Fyr.

(51-52/1163 2001)

**Side 292 – Århus Havn**

Under afsnittet **Havnen** udtages de sidste 3 linier.

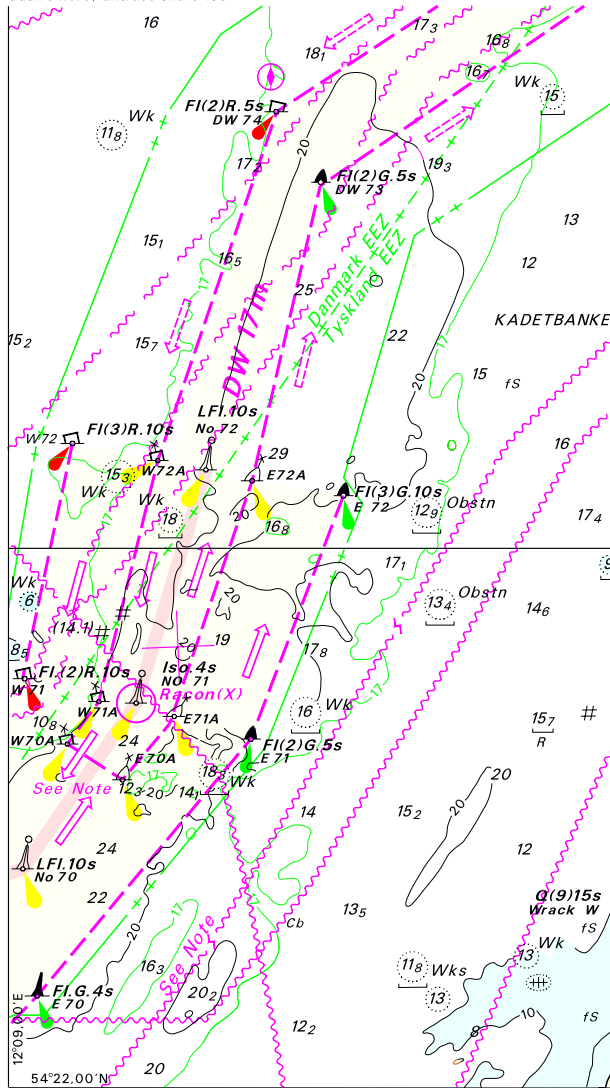
(KMS 2. januar 2002)

***Havnelodsen Sundet – 2001*****Side 93 – Kalkbrænderihavnen**

Tilføj Y ~~Æ~~ på 55°42,799'N 12°35,388'E.

(51-52/1153 2001)

Udsnit kort / Extract Chart 188



Søkortrettelser / Chart Corrections 51/52 2001

**Rettelser i 2001 til gældende udgaver søkort over danske farvande**  
*Corrections in 2001 to current editions of Charts covering Danish Waters*

<b>Kort</b> <i>Chart</i>	<b>Søkortrettelser nr.</b> <i>Chart Corrections No</i>	<b>Kort</b> <i>Chart</i>	<b>Søkortrettelser nr.</b> <i>Chart Corrections No</i>
<b>Danske</b> <i>Danish</i>		<b>Danske</b> <i>Danish</i>	
<b>60</b>	3, 4, 10, 12, 18, 19, 20, 40, 43	<b>132</b>	10, 13, 26, 28, 33, 34, 35, 37, 38, 44, 49
<b>61</b>	3, 12, 16, 26, 31, 42, 43, 48	<b>133</b>	10, 13, 19, 22, 25, 26, 28, 34, 35, 40, 49
<b>92</b>	1-2, 3, 5, 7, 12, 14, 17, 19, 21, 26, 27, 31, 33, 40, 42, 45, 47	<b>134</b>	13, 22, 24, 25, 27, 28, 31, 33, 40, 41, 50 51-52
<b>93</b>	10, 16, 17, 20, 24, 26, 31, 34, 39, 42, 48 51-52	<b>141</b>	1-2, 12, 23, 28, 30, 31, 35, 44, 50
<b>94</b>	3, 4, 12, 26, 42, 48, 51-52	<b>142</b>	19, 32, 51-52
<b>95</b>	3, 7, 12, 43	<b>143</b>	4, 30, 35, 44
<b>99</b>	4, 14, 37, 38, 45	<b>144</b>	7, 19, 46
<b>100</b>	3, 5, 7, 13, 17, 21, 23, 26, 27, 32, 34, 42, 43, 45, 47, 48, 50	<b>145</b>	1-2, 30
<b>101</b>	7, 12, 17, 21, 27, 28, 31, 32, 34, 37, 42, 45, 47, 48, 50	<b>151</b>	4, 7, 9, 10, 11, 13, 18, 25, 28, 36, 51-52
<b>102</b>	1-2, 3, 5, 11, 13, 14, 21, 23, 26, 28, 30, 32, 34, 43, 49, 50, 51-52	<b>152</b>	4, 5, 6, 7, 8, 10, 13, 15, 16, 17, 19, 22, 24, 25, 28, 29, 39, 51-52
<b>103</b>	1-2, 4, 7, 9, 10, 15, 18, 19, 21, 22, 28, 29, 30, 32, 35, 36, 38, 49	<b>153</b>	43
<b>105</b>	3, 4, 5, 8, 10, 29	<b>154</b>	19, 37, 39
<b>106</b>	5, 8, 10, 28, 32	<b>155</b>	13, 15, 19, 24
<b>107</b>	4, 5, 8, 9, 10, 13, 35	<b>157</b>	25, 36, 44, 48
<b>108</b>	1-2, 4, 8, 9, 10, 11, 20, 37, 43, 45, 49	<b>158</b>	9, 28, 29
<b>109</b>	5, 7, 8, 11, 20, 24, 27, 29, 37, 43	<b>159</b>	13, 51-52
<b>110</b>	4, 6, 10, 17, 43	<b>160</b>	4, 13, 19, 30, 36, 46, 51-52
<b>112</b>	1-2, 6, 11, 12, 13, 21, 25, 27, 30, 32, 37, 41, 49, 51-52	<b>161</b>	12, 36, 37, 38, 44, 46
<b>113</b>	4, 14, 34, 36, 46	<b>162</b>	32, 37, 38, 44
<b>114</b>	3, 11, 12, 14, 18, 25, 28, 32, 36, 44, 48, 49, 50	<b>163</b>	21, 33, 40
<b>115</b>	18, 49	<b>164</b>	4, 9, 38
<b>116</b>	4, 13, 30, 31, 32, 34, 41, 46, 48	<b>171</b>	1-2, 15, 22, 26, 32, 34
<b>117</b>	4, 27, 31, 34, 41	<b>172</b>	4
<b>118</b>	7, 16, 26, 28	<b>180</b>	1-2, 4, 7, 9, 19, 22, 31
<b>122</b>	3, 4, 6, 17, 28, 32, 43, 48, 49	<b>186*</b>	1-2, 4, 7, 11, 12, 14, 15, 21, 22, 25, 34, 37, 39, 41, 42, 47
<b>124</b>	3, 5, 15, 23	<b>187*</b>	1-2, 4, 15, 17, 25, 33, 37, 38, 41, 42, 44, 47
<b>127</b>	1-2, 9, 25	<b>188</b>	1-2, 3, 11, 15, 16, 17, 19, 30, 33, 36, 37, 43, 45, 46, 51-52
<b>128</b>	1-2, 6, 21, 26, 27, 30, 37, 51-52	<b>189</b>	3, 11, 22, 24, 30, 36, 40, 43, 45
<b>129</b>	3, 4, 26	<b>190</b>	4, 17, 44
<b>131</b>	9, 10, 13, 14, 15, 19, 23, 24, 27, 28, 40, 44, 45, 48	<b>191*</b>	1-2, 4, 12, 14, 15, 17, 25, 37, 41, 47
		<b>195</b>	4, 6, 7, 9, 10, 13, 15, 16, 19, 21, 22, 28, 32, 49
		<b>196</b>	12, 15, 21, 22, 39
		<b>197</b>	50

\* Kortet er nu annulleret / *The chart has now been cancelled*

**Rettelser til kortene i Serie 1, Limfjorden, Skagerrak og Nordsøen, udgave 2001:**  
*Corrections to the charts in Series 1, Limfjorden, Skagerrak og Nordsøen. Edition 2001:*

Se Søkortrettelser / *See Chart Corrections*

15, 16, 17, 18, 19, 20, 24, 26, 27, 28, 29, 32, 33, 34, 37, 40, 42, 43, 45, 47, 48, 49

**Rettelser i 2001 til gældende udgaver af kort over færøske og grønlandske farvande**  
*Corrections in 2001 to current editions of charts covering Faroese and Greenlandic Waters*

<i>Kort</i> <i>Chart</i>	<b>Søkortrettelser nr.</b> <i>Chart Corrections No</i>	<b>Kort</b> <i>Chart</i>	<b>Søkortrettelser nr.</b> <i>Chart Corrections No</i>
<i>Færøske</i> <i>Faroese</i>		<b>1310</b>	13
		<b>1313</b>	3
<b>81</b>	25, 26, 35, 37, 46	<b>1331</b>	13
<b>82</b>	24, 25, 37, 50	<b>1400</b>	29
<b>84</b>	8, 16, 25, 30, 49	<b>1414</b>	29
<b>85</b>	1-2, 38, 41, 50	<b>1415</b>	29
		<b>1416</b>	8, 13
		<b>1430</b>	29
<i>Grønlandske</i> <i>Greenlandic</i>		<b>1451</b>	45
		<b>1510</b>	8, 13
<b>1100</b>	16	<b>1512</b>	1-2
<b>1103</b>	37	<b>1513</b>	1-2
<b>1113</b>	37	<b>1700</b>	3
<b>1117</b>	16	<b>1710</b>	3
<b>1130</b>	37	<b>2000</b>	26, 48
<b>1131</b>	37	<b>2310</b>	37
<b>1150</b>	37	<b>2351</b>	37
<b>1213</b>	27	<b>3000</b>	13
<b>1300</b>	3, 4		

Søkortrettelser / *Chart Corrections*  
på Internet  
<http://www.kms.dk>

---

"Søkortrettelser" indeholder de officielle rettelselser til danske, grønlandske og færøske søkort, de danske søsportskort samt "Den danske Havnelods", de regionale havnelodser og "Waypoints i danske farvande". "Søkortrettelser" fås i abonnement og udsendes desuden som bilag til Efterretninger for Søfarende (E.f.S.). Ved henvisninger til flere søkort i forskellig målestok nævnes kortet i største skala først og rettelsen er beskrevet, som den bør udføres i dette kort. Oplysningerne i parentes efter rettelselserne refererer til E.f.S. (nr.-løbenr./år) eller anden kilde. Abonnement på "Søkortrettelser" kan tegnes for et kalenderår ved henvendelse til: Kort & Matrikelstyrelsen, Detailhandelskontoret, Rentemestervej 8, 2400 København NV, Telefon: 35 87 50 50 lokal 5304, Telefax: 35 87 50 68. E- mail: [kms@kms.dk](mailto:kms@kms.dk). Pris for levering i 2002 kr. 88,- inkl. moms.

"Chart Corrections" contain the official corrections to the Danish, the Greenlandic and the Faeroese charts and the Danish small craft chart series. "Chart Corrections" are only available as a subscription. Furthermore, they are annexed "Efterretninger for Søfarende" (Danish N. t. M.). When referring to several charts of different scales, the largest scale chart is mentioned first, and instructions for the correction of this chart are given. The figures in the brackets after the corrections refer to Danish N.t.M. (No/serial No/year) or other source. For orders or enquiries about subscription please contact: Kort & Matrikelstyrelsen, Retail Business Department, Rentemestervej 8, 2400 København NV. Tel.: + 45 35 87 50 50, ext. 5304, Fax: + 45 35 87 50 68. E- mail: [kms@kms.dk](mailto:kms@kms.dk). Price for subscription in 2002 DKK 88,- .

---

© Kort & Matrikelstyrelsen 2002

Gengivelse er tilladt med tydelig kildeangivelse. Havneplaner mærket "© Kort & Matrikelstyrelsen" må ikke gengives eller reproduceres medmindre der foreligger skriftlig tilladelse hertil.