



SØKORTRETTELSE 41

CHART CORRECTIONS

Rettelse nr. / Correction No 273 - 278

© Kort & Matrikelstyrelsen
ISSN 0905-1481

Kort / Chart	Rettelse nr. / Correction No	Kort / Chart	Rettelse nr. / Correction No
92 (INT 1300)	273	128 (INT 1379)	276
100	273, 276	141 (INT 1370)	276
101 (INT 1301)	273	145 (INT 1371)	276
102 (INT 1302)	275, 276	186	277
109 (INT 1449)	274	190	278
112 (INT 1380)	276	191	277
124	275		

Rettelse nr. / Correction No.

Kort / Chart

273

101 (INT 1301),
100,
92 (INT 1300)

Vallda WSW

Udtag / Delete ^(A)_A 7 Master (R Lts)
^(A)_A RC Aero

ca. 57°28'N 11°56'E

(Ufs. 40/935 2000)

274

109 (INT 1449)

Horspanden E

Flyt fra 1) til 2)
Move from 1) to 2)



1) 56°58,66'N 8°55,25'E

2) 56°59,15'N 8°55,82'E

(41/1027 2000)

275

124, plan
102 (INT 1302),
plan

Grenaa Havn

Kattegatkajen (kaj 51-53) er udvidet
mod N som vist på medfølgende
plan. (skala 1:10 000)
"Kattegatkajen" (berth 51-53) is
extended northward as shown on
enclosed plan (scale 1:10 000).

ca. 56°25,1 10°55,8'E

(41/1024 2000)

276 145(INT 1371), 112(INT 1380), 128(INT 1379), 141(INT1370), 102(INT1302), 100	Røsnæs Puller Fyr Ret / Amend Til / to Udtag samtlige fyrvinkler. Fyret lyser nu hvidt horisonten rundt. <i>Delete all sectors at the light. The light is now showing white around the horizon.</i>	Fl(2)WRG.5s 13 m 8-5 M Fl(2)5s7 m 8M	55°44,99'N 10°50,61'E	<i>(41/1022 2000)</i>
277 186, 191	Gedser - Rostock Udtag Hurtigfærgeruten mellem Gedser og Rostock og tilhørende note. <i>Delete the High-speed ferry route between Gedser and Rostock and associated note.</i>		ca. 54°31,5'N 11°56,5'E ca. 54°17,8'N 12°01,7'E	<i>(Søfartsstyrelsen, 5.oktober2000)</i>
278 190	Præstø Fjord Ret / Amend til / to	(1.4. - 15.11.) (1.5. - 1.10.)	ca. 55°09,6'N 12°03,3'E	<i>(41/1015 2000)</i>

UDGIVELSER / PUBLICATIONS

Nyt kort udkommer / New chart to be published:

Nyt kort 127 (INT 1372), Århus Havn. 1. udgave. 1: 10 000.
Kortet forventes udgivet ultimo november 2000. Rammer for det nye kort:
56°07,00'N - 56°11,20'N
10°12,00'E - 10°18,10'E
*New chart 127 (INT 1372), Kattegat, Århus Havn. 1st edition. 1: 10 000.
The chart is scheduled for publication in the end of November 2000.
Limits of the new chart, see above.*

Havnelodserne

Den danske Havnelods, Trafik- og større fiskerihavne - 1999

Havnelodsen Sydlige Kattegat og Isefjord - 1999

Side 129 - GRENAA

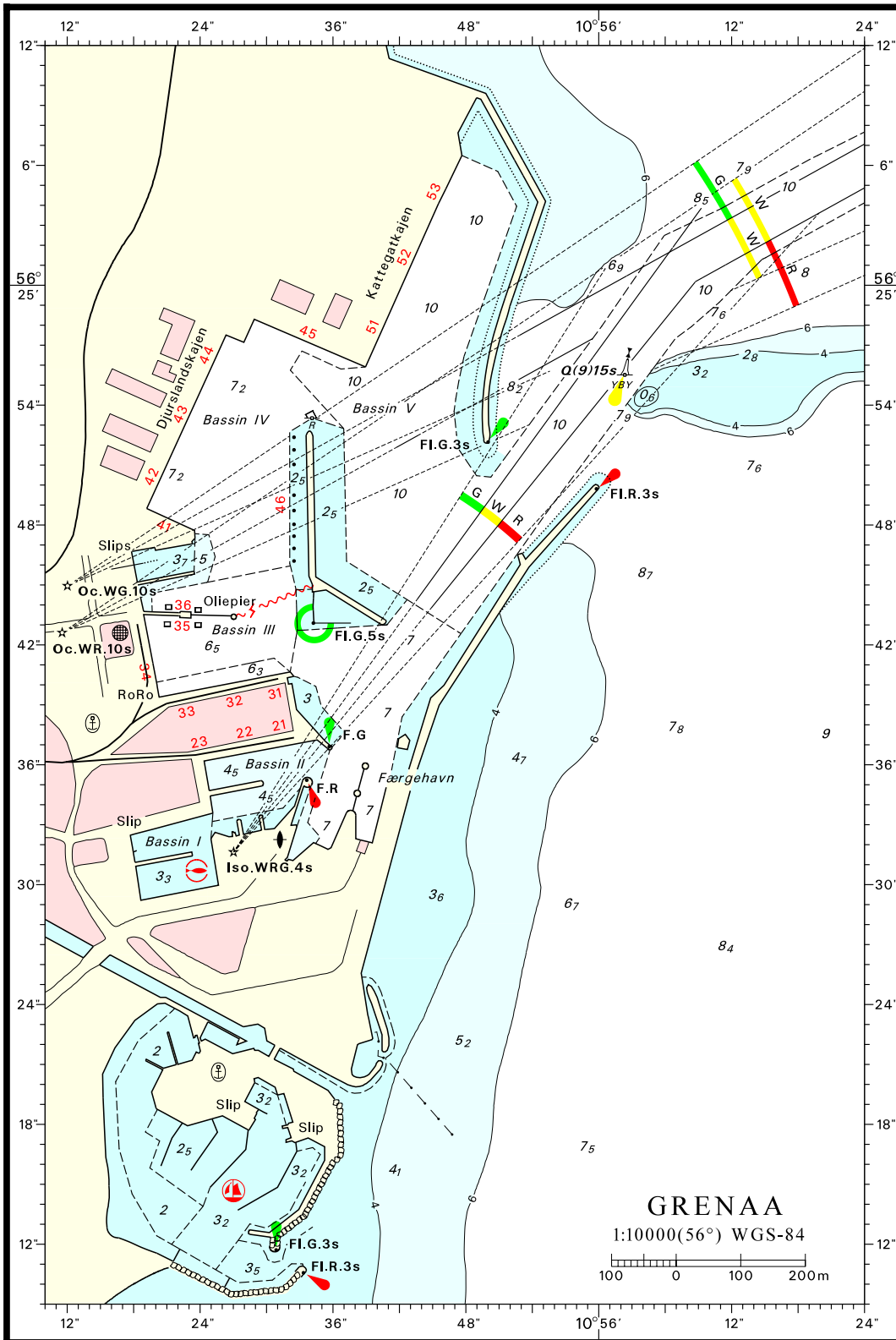
Kattegatkajen (kaj 51-53) er udvidet mod N som vist på medfølgende nye plan.

(41/1024 2000)

Side 67 - GRENAA

Kattegatkajen (kaj 51-53) er udvidet mod N som vist på medfølgende nye plan.

(41/1024 2000)



Søkortrettelser / *Chart Corrections*
på Internet
<http://www.kms.dk>

"Søkortrettelser" indeholder de officielle rettelser til danske, grønlandske og færøske søkort, de danske søsportskort samt "Den danske Havnelods", de regionale havnelodser og "Waypoints i danske farvande". "Søkortrettelser" fås i abonnement og udsendes desuden som bilag til Efterretninger for Søfarende (E.f.S.). Ved henvisninger til flere søkort i forskellig målestok nævnes kortet i største skala først og rettelserne er beskrevet, som den bør udføres i dette kort. Oplysningerne i parentes efter rettelserne refererer til E.f.S. (nr.-løbenr./år) eller anden kilde. Abonnement på "Søkortrettelser" kan tegnes for et kalenderår ved henvendelse til: Kort & Matrikelstyrelsen, Detailhandelskontoret, Rentemestervej 8, 2400 København NV, Telefon: 35 87 50 50 lokal 5304, Telefax: 35 87 50 68. E-mail: kms@kms.dk Pris for levering i 2000 kr. 83,- inkl. moms.

"Chart Corrections" contain the official corrections to the Danish, the Greenlandic and the Faeroese charts and the Danish pleasure craft chart series. "Chart Corrections" are only available as a subscription. Furthermore, they are annexed "Efterretninger for Søfarende" (Danish N. t. M.). When referring to several charts of different scales, the largest scale chart is mentioned first, and instructions for the correction of this chart are given. The figures in the brackets after the corrections refer to Danish N.t.M. (No/serial No/year) or other source. For orders or enquiries about subscription please contact: Kort & Matrikelstyrelsen, Retail Business Department, Rentemestervej 8, 2400 København NV. Tel.: + 45 35 87 50 50, ext. 5304, Fax: + 45 35 87 50 68. E-mail: kms@kms.dk Price for ' subscription in 2000 DKK 83,- .

© Kort & Matrikelstyrelsen 2000

Gengivelse er tilladt med tydelig kildeangivelse. Havneplaner mærket "© Kort & Matrikelstyrelsen" må ikke gengives eller reproduceres medmindre der foreligger skriftlig tilladelse hertil.