



# SØKORTRETTELSESR 19

## CHART CORRECTIONS



Rettelse nr. / Correction No 120 - 123

© Kort & Matrikelstyrelsen  
ISSN 0905-1481

| Kort / Chart   | Rettelse nr. / Correction No | Kort / Chart | Rettelse nr. / Correction No |
|----------------|------------------------------|--------------|------------------------------|
| 95 (INT 1451)  | 120                          | 186          | 123                          |
| 110            | 121                          | 191          | 123                          |
| 132 (INT 1332) | 122                          |              |                              |

Rettelse nr. / Correction No.

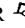

Kort / Chart

|                             |  |   |   |
|-----------------------------|--|---|---|
| <b>120</b><br>95(INT 1451)  | <b>Slunden og Fanø Lo</b><br>Udtag / Delete  |  R | 55°27,20'N 8°24,80'E  |
|                             |  |  G | 55°27,15'N 8°24,67'E  |
|                             | Ret / Amend<br>Til / to  | Fl(4)Y.15s<br>Fl(2+1)Y.5s   | 55°27,415'N 8°25,325'E  |
|                             | Tilføj / Insert  | Fl.G.3s • G<br>Fl.R.3s • R  | 55°27,185'N 8°24,715'E<br>55°27,170'N 8°24,754'E<br>(19/549 2000) |
| <b>121</b><br>110           | <b>Vive</b><br>Ret / Amend<br>Til / to   | Havn 1 m<br>Havn 1,8 m  | 56°42,0'N 10°02,6'E<br><br>(Vive Havn, marts 2000)                |
| <b>122</b><br>132(INT 1332) | <b>Køge</b><br>Erstat planen med medfølgende nye plan.<br>Replace the plan by enclosed new plan. |   | <br><br><br>(Køge Havn, 11. maj 2000)                             |
| <b>123</b><br>191,186       | <b>Rødsand</b><br>Tilføj / Insert  | Tr ★ Fl.Y.5s  | 54°34,479'N 11°50,630'E<br>(19/531 2000)                          |

## WAYPOINTS i danske farvande 2000

Side 31

Erstat WP 35 og 38 med:

|    |                 |   |                                      |
|----|-----------------|---|--------------------------------------|
| 35 | VEJRØ NW REV    | R  Fl.R.3s | 55°57,02' 10°43,60'                  |
| 38 | LINDHOLM FLAK E | G  Fl.G.3s | 55°56,23' 10°44,01'<br>(18/523 2000) |

## Havnelodserne

### *Den danske Havnelods, Trafik- og større fiskerihavne - 1999*

#### **Side 49 - BØNNERUP**

Erstat planen med medfølgende nye plan.  
(Bønnerup Havn, 8. maj 2000)

#### **Side 270 - KØGE**

Under **Besejling** tilføjes:  
Kaj nr. 41, 42, 47 og 48 må kun anløbes  
efter aftale.

#### **Side 271**

Erstat planen med medfølgende nye plan.

Afsnittet **Meldepligt** erstattes af:

#### **Meldepligt**

1 time før ankomst, afgang eller forhaling  
skal afgives melding til havnevagten på  
telefon 56 64 62 60.

½ time før ankomst, afgang eller forhaling  
skal afgives melding til anden skibstrafik  
på VHF kanal 16.

#### **Side 272**

Afsnittet **Havnekontor** erstattes af:

#### **Havnekontor**

Telefon 56 64 62 60


Telefax 56 63 74 00

(Køge Havn, 11. maj 2000)

### *Havnelodsen Sundet - 1999*

#### **Side 53 - HORNÆK**

Planen:

På 56°05,76'N 12°27,44'E på ydersiden af W-  
molen ca. 80 m WSW fra molehovedet tilfø-  
jes 

(19/533 2000)

#### **Side 92 - KØGE**

Under **Besejling** tilføjes:

Kaj nr. 41, 42, 47 og 48 må kun anløbes efter  
aftale.

#### **Side 93**

Erstat planen med medfølgende nye plan.

Afsnittet **Meldepligt** erstattes af:

#### **Meldepligt**

1 time før ankomst, afgang eller forhaling  
skal afgives melding til havnevagten på  
telefon 56 64 62 60.

½ time før ankomst, afgang eller forhaling  
skal afgives melding til anden skibstrafik på  
VHF kanal 16.

#### **Side 94**

Afsnittet **Havnekontor** erstattes af:

#### **Havnekontor**

Telefon 56 64 62 60

Telefax 56 63 74 00

(Køge Havn, 11. maj 2000)

**Havnelodsen Nordlige Kattegat -  
1999****Side 17 - BØNNERUP**

Erstat planen med medfølgende nye plan.  
(Bønnerup Havn, 8. maj 2000)

**Side 97 - VIVE**

Afsnittet **Dybden**  
1 m rettes til 1,8 m.

Afsnittet **Største både**

1,0 m rettes til 1,6 m.  
(Vive Havn, marts 2000)

**Havnelodsen Sydlige Kattegat og  
Isefjord - 1999****Side 182 - NORSMINDE**

Afsnittet **Dybden** erstattes af:  
**Dybden**

i indsejlingsrenden 2,2 m og i havnen 1,8 m.  
I lagunen 0,9 m. Se i øvrigt plan.

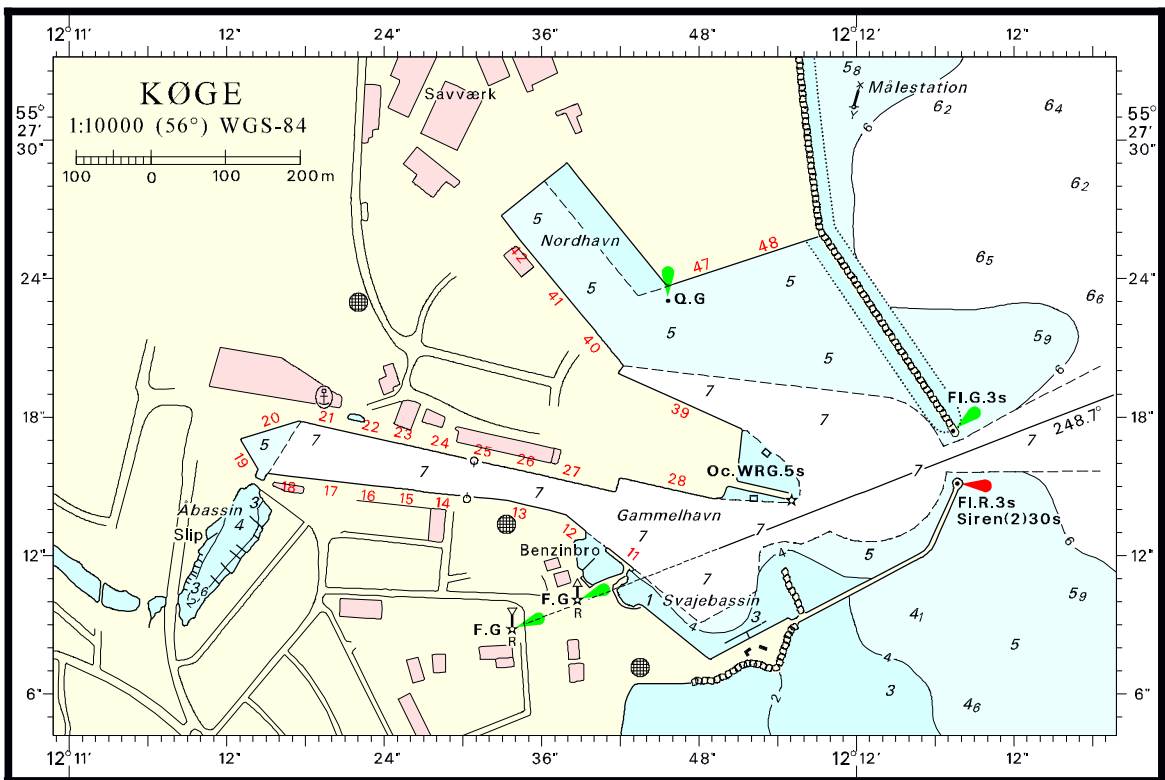
Under **Største fartøjer** rettes 1,9 m til 1,8 m

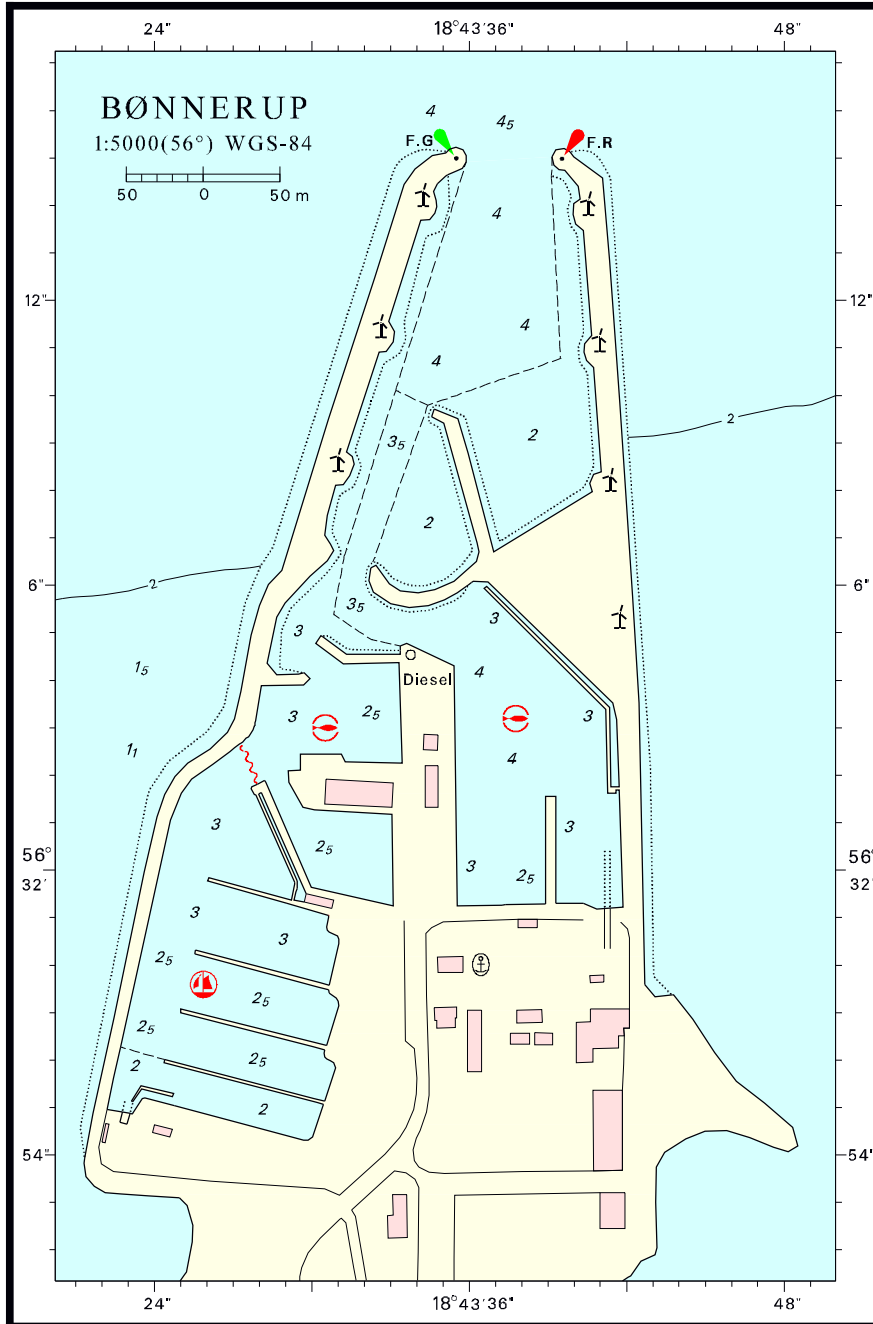
**Side 183**

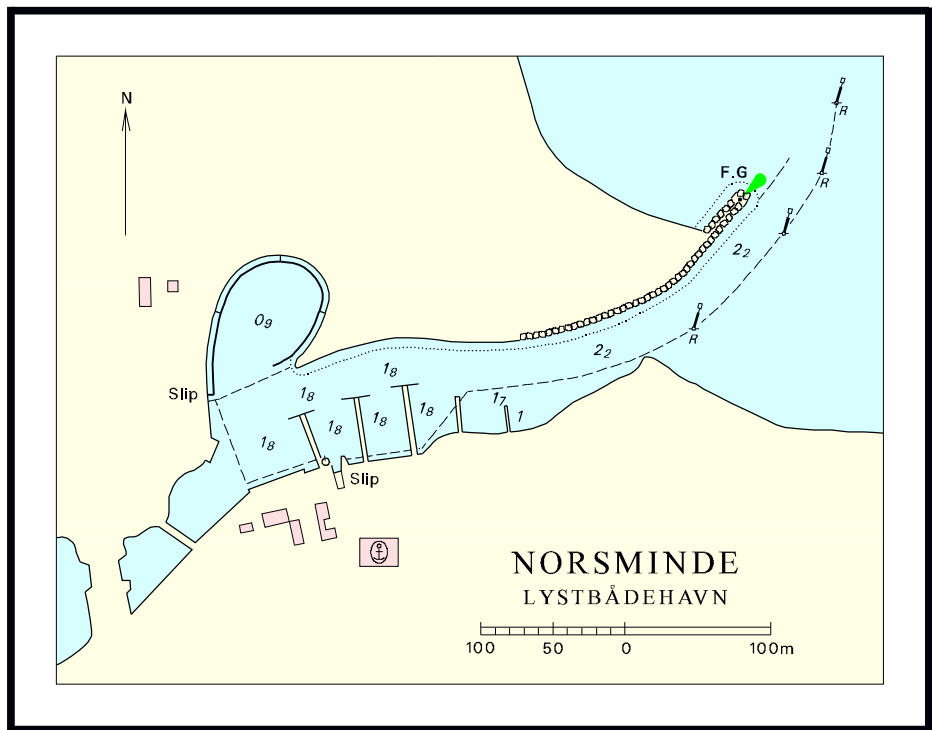
Erstat planen med medfølgende nye plan.

Under **Afmærkning** rettes 3 til 4.

(Norsminde Lystbådehavn, 15. maj 2000)







Søkortrettelser / *Chart Corrections*  
på Internet  
<http://www.kms.dk>

---

"Søkortrettelser" indeholder de officielle rettelser til danske, grønlandske og færøske søkort, de danske søsportskort samt "Den danske Havnelods", de regionale havnelodser og "Waypoints i danske farvande". "Søkortrettelser" fås i abonnement og udsendes desuden som bilag til Efterretninger for Søfarende (E.f.S.). Ved henvisninger til flere søkort i forskellig målestok nævnes kortet i største skala først og rettelserne er beskrevet, som den bør udføres i dette kort. Oplysningerne i parentes efter rettelserne refererer til E.f.S. (nr.-løbenr./år) eller anden kilde. Abonnement på "Søkortrettelser" kan tegnes for et kalenderår ved henvendelse til: Kort & Matrikelstyrelsen, Detailhandelskontoret, Rentemestervej 8, 2400 København NV, Telefon: 35 87 50 50 lokal 5304, Telefax: 35 87 50 68. E-mail: [kms@kms.dk](mailto:kms@kms.dk) Pris for levering i 2000 kr. 83,- inkl. moms.

"Chart Corrections" contain the official corrections to the Danish, the Greenlandic and the Faeroese charts and the Danish pleasure craft chart series. "Chart Corrections" are only available as a subscription. Furthermore, they are annexed "Efterretninger for Søfarende" (Danish N. t. M.). When referring to several charts of different scales, the largest scale chart is mentioned first, and instructions for the correction of this chart are given. The figures in the brackets after the corrections refer to Danish N.t.M. (No/serial No/year) or other source. For orders or enquiries about subscription please contact: Kort & Matrikelstyrelsen, Retail Business Department, Rentemestervej 8, 2400 København NV. Tel.: + 45 35 87 50 50, ext. 5304, Fax: + 45 35 87 50 68. E-mail: [kms@kms.dk](mailto:kms@kms.dk) Price for ' subscription in 2000 DKK 83,- .

---

© Kort & Matrikelstyrelsen 2000

Gengivelse er tilladt med tydelig kildeangivelse. Havneplaner mærket "© Kort & Matrikelstyrelsen" må ikke gengives eller reproduceres medmindre der foreligger skriftlig tilladelse hertil.