

## Skive Havn

---

Sidste opdateringer • Tekst: 2-6-2017 - Plan 1: 19-5-2017

---

### Beliggenhed

Limfjorden, Skive Fjord

56°34,2'N 9°03,3'E - kort 109



fotograferet juli 2010

### Havnen

der ejes af Skive kommune, består af en trafikhavn (Sydhavnen og Fjordkajen), en søsportshavn (se denne) og en fiskerihavn (S for Sydhavnen). En 1,5 sm lang og 30 m bred gravet rende fører til trafikhavnen og søsportshavnen.

### Dybder

Se plan.

### Største skibe

Der kan besejle havnen: Længde 130 m og bredde 20 m.

### Vandstand

Forskellen mellem middelhøjvande og middellavvande er ca. 0,1 m.

W-lige vinde kan give ca. 1,5 m højvande og E-lige vinde ca. 0,8 m lavvande.

## Besejling

Det er forbudt for lystfartøjer at fortøje i trafikhavnen. Lystfartøjer henvises til søsportshavnen.

## Fartbegrænsning

3 knob (dog styrefart).

## Afmærkning

Til trafikhavnen (Fjordkajen og Sydhavnen) fører en 30 m bred, gravet rende. Afmærkning af renden samt øvrig afmærkning i umiddelbar nærhed af havnen, se kort 109 og plan.

## Kajakpolobane.

Umiddelbart S for renden til søsportshavnen er der hvert år i perioden 1/4-15/11 etableret en kajakpolobane, som er afmærket med 4 gule sømærker med flagtopbetegnelse.

## Båker

Skive Ydre Havnerende: 2 båker med orange trekanttopbetegnelse leder holdt overet gennem den ydre rende.

Skive Indre Havnerende: 2 båker med orange trekanttopbetegnelse leder holdt overet gennem den indre rende.

## Fyr

Skive Ydre Havnerende: På båkerne er etableret 2 fyr, der holdt overet, leder gennem den ydre rende.

Skive Indre Havnerende: På båkerne er etableret 2 fyr, der holdt overet, leder gennem den indre rende. Se i øvrigt kort 109.

Havnefyr, se plan.

## Ankerplads

Det er forbudt at ankre i den gravede rende, i Sydhavnen og i Fjordkajbassinet. Der kan ankres N for den gravede rende.

## Lods

Limfjord Pilot

Telefon +45 91 52 88 88 (døgnbemandet)

E-post: 24h@limfjordpilot.dk

Hjemmeside: [www.limfjordpilot.dk](http://www.limfjordpilot.dk)

Lodsmødesteder ved Thyborøn, Oddesundbroen, Løgstør og Hals er vist i søkortene. Lokal lodsning kan rekvireres hos Skive Shipping pr. telefon (97 52 14 88).

## Lodstvang

Ved passage af Oddesundbroen, Jernbanebroen over Limfjorden ved Aalborg samt de uddybede render ved Draget, Mejlgrunden og over Løgstør Grunde, se Løgstør Havn.

## Bugsering

Havnen har en mindre bugserbåd (isforstærket), men bugserassistance er ikke nødvendig under normale forhold, men det tilrådes dog skibe med max. dimensioner at rekvirere assistance ved anløb af Fjordkajs- og Sydhavnsbassinnet.

## Ressourcer

Diesel og benzin (pr. bil) kan fås. Bådebyggeri med ophalerbeddinger. En 62-tons mobilkran. Dykkerassistance kan fås. Campingplads 1 km.

## Havnekontor

Telefon 97 52 14 88 (Skive Shipping)

Telefax 97 52 74 88

VHF kanal 16, 12 og 6

## Toldklarering

SKAT, toldvejledning

Telefon 72 22 12 12

Hjemmeside: [www.skat.dk](http://www.skat.dk)

Oversigt over Toldekspeditioner med åbningstider og kontaktoplysninger findes på hjemmesiden.

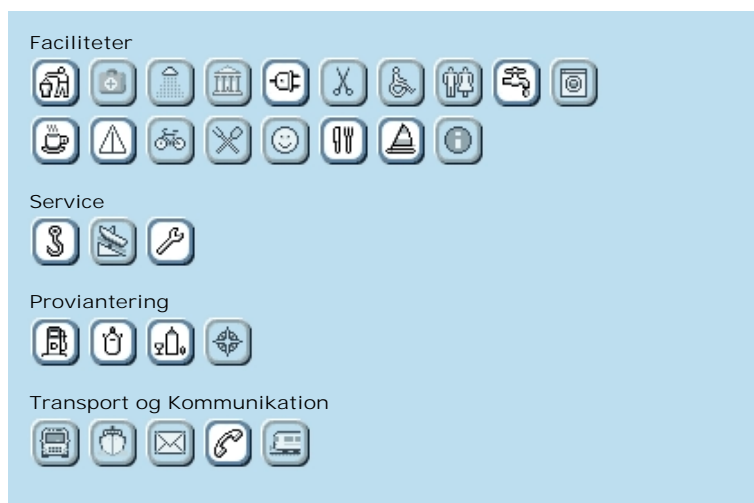
## Havneområde

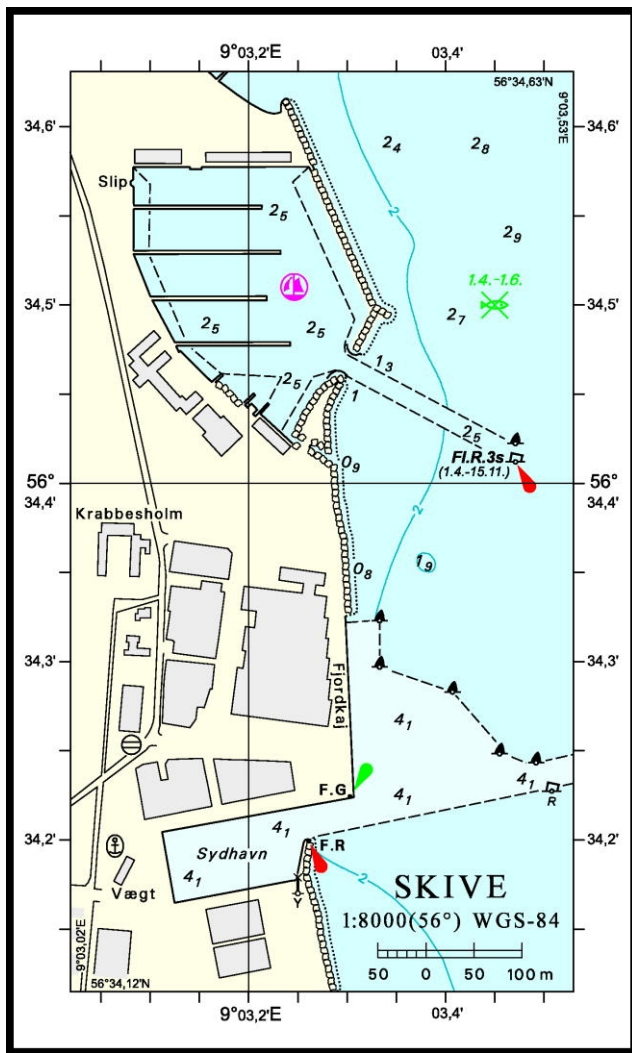
Det til havnen hørende søområde er begrænset af:

Mod N: En linie vinkelret på Fjordkajen til den gule bøje i Fjordkajbassinnet.

Mod E: En linie fra den gule bøje i Fjordkajbassinnet til grøn tønd nr. 14 og videre til grøn tønd nr. 13. Herefter til enden af den gravede rende.

Mod S: En lige linie fra det S-lige molehoved til rød tønd nr. 4.





© Geodatastyrelsen  
 Opdateret: 19-5-2017